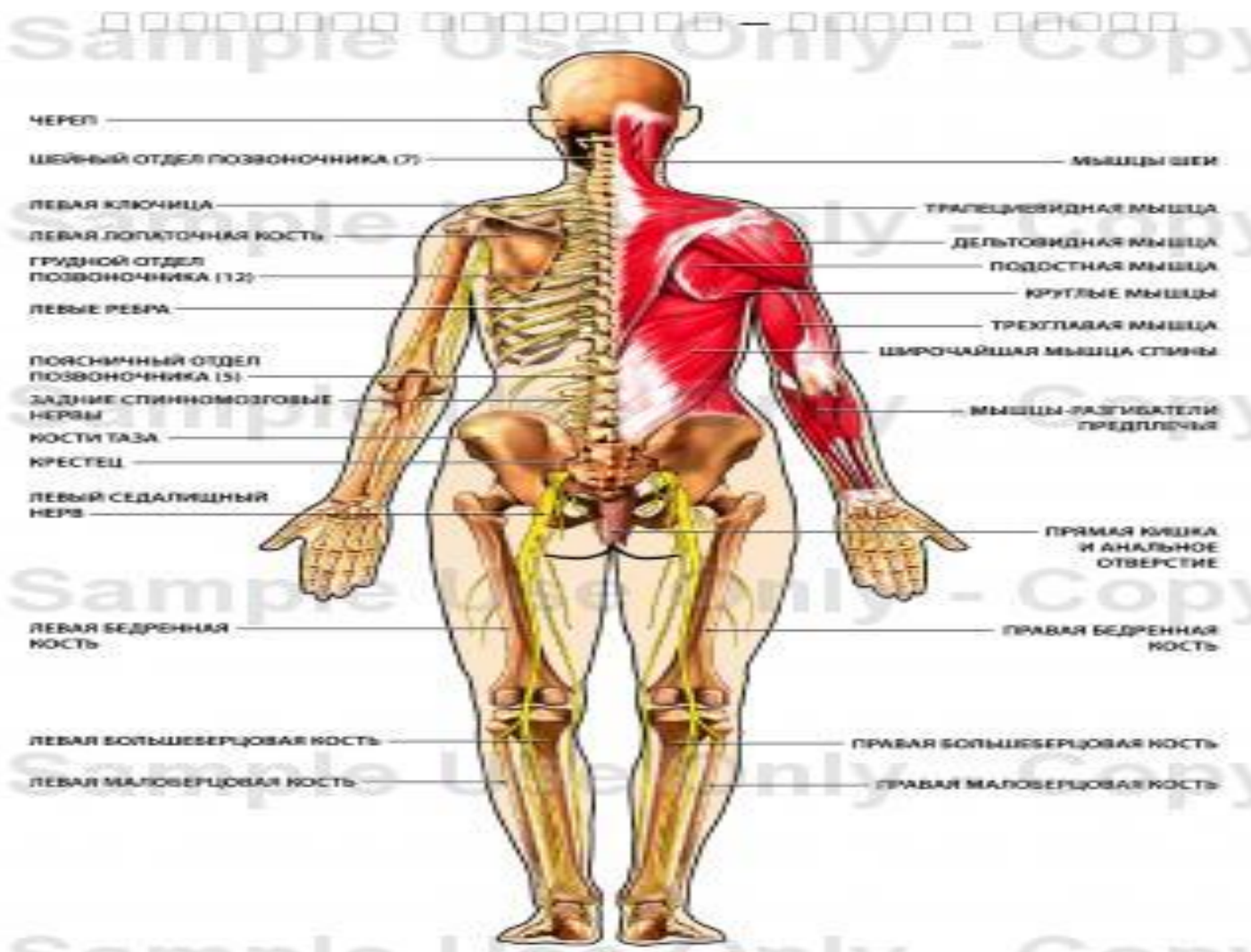




Мышцы человека



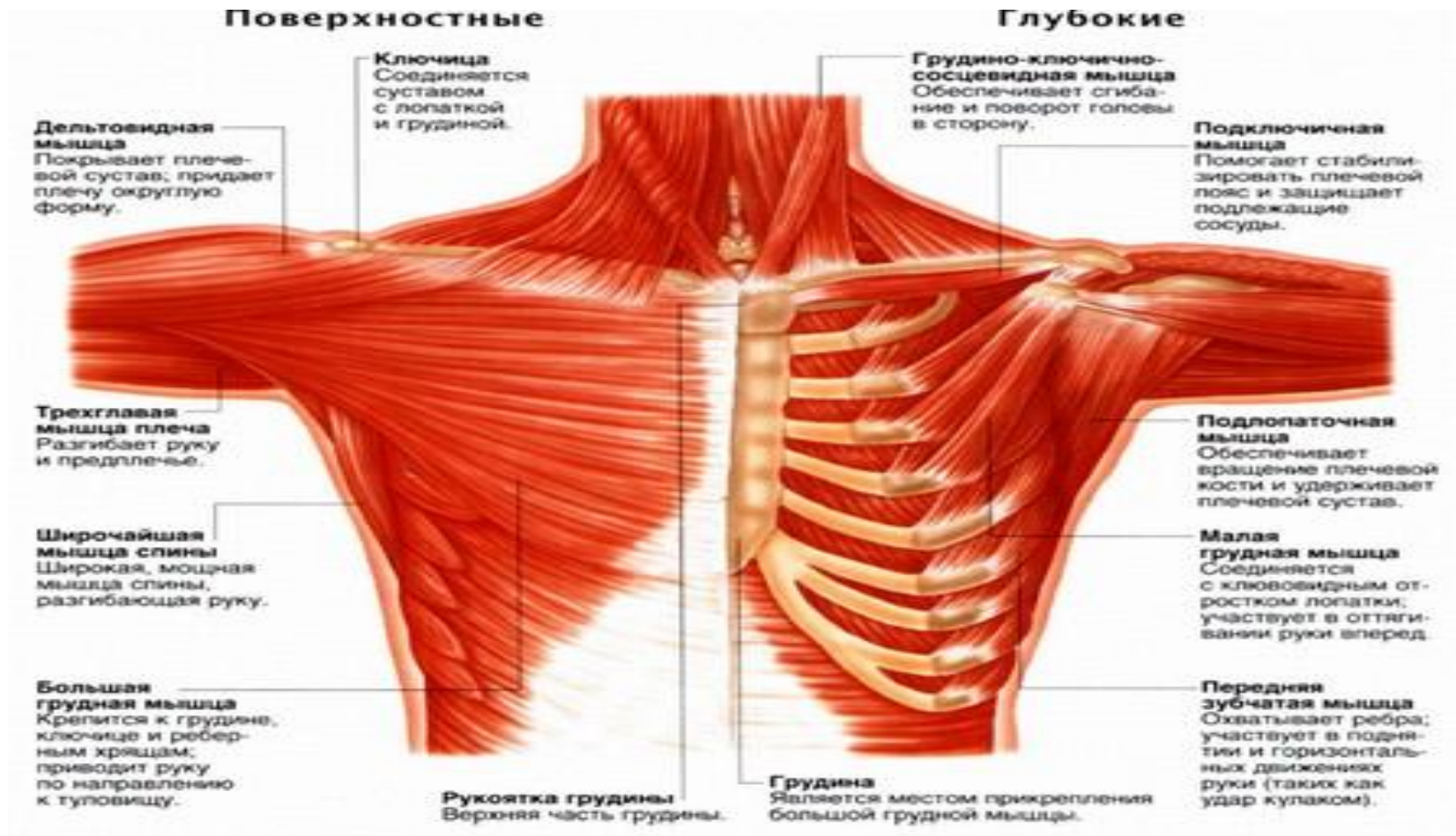
Мышцы - самая активная часть опорно -
двигательного аппарата, они крепятся к
скелету.



Мышцы заведуют всеми движениями человека, потому что умеют сокращаться

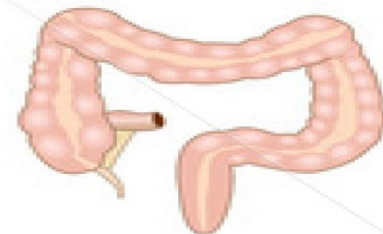
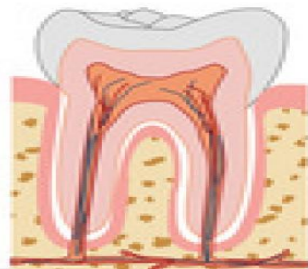
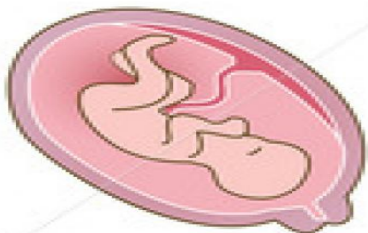
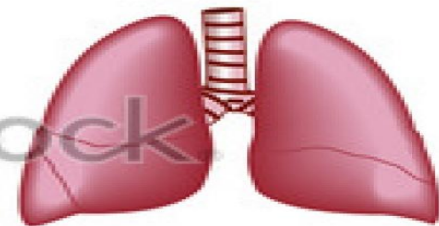
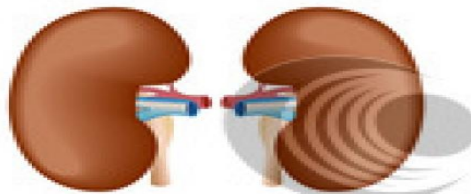
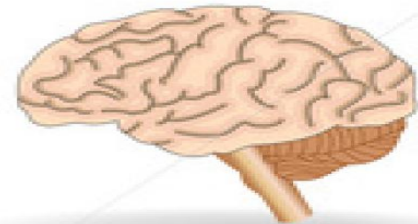
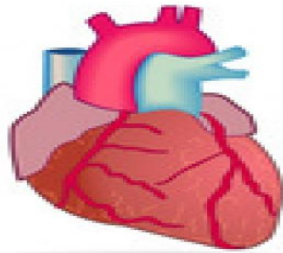
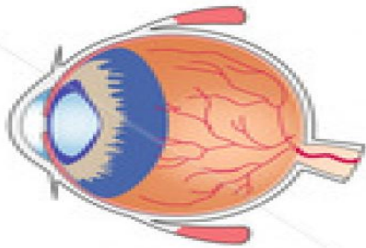


В теле человека много мышц. Они делятся на 3 вида :**скелетные**,

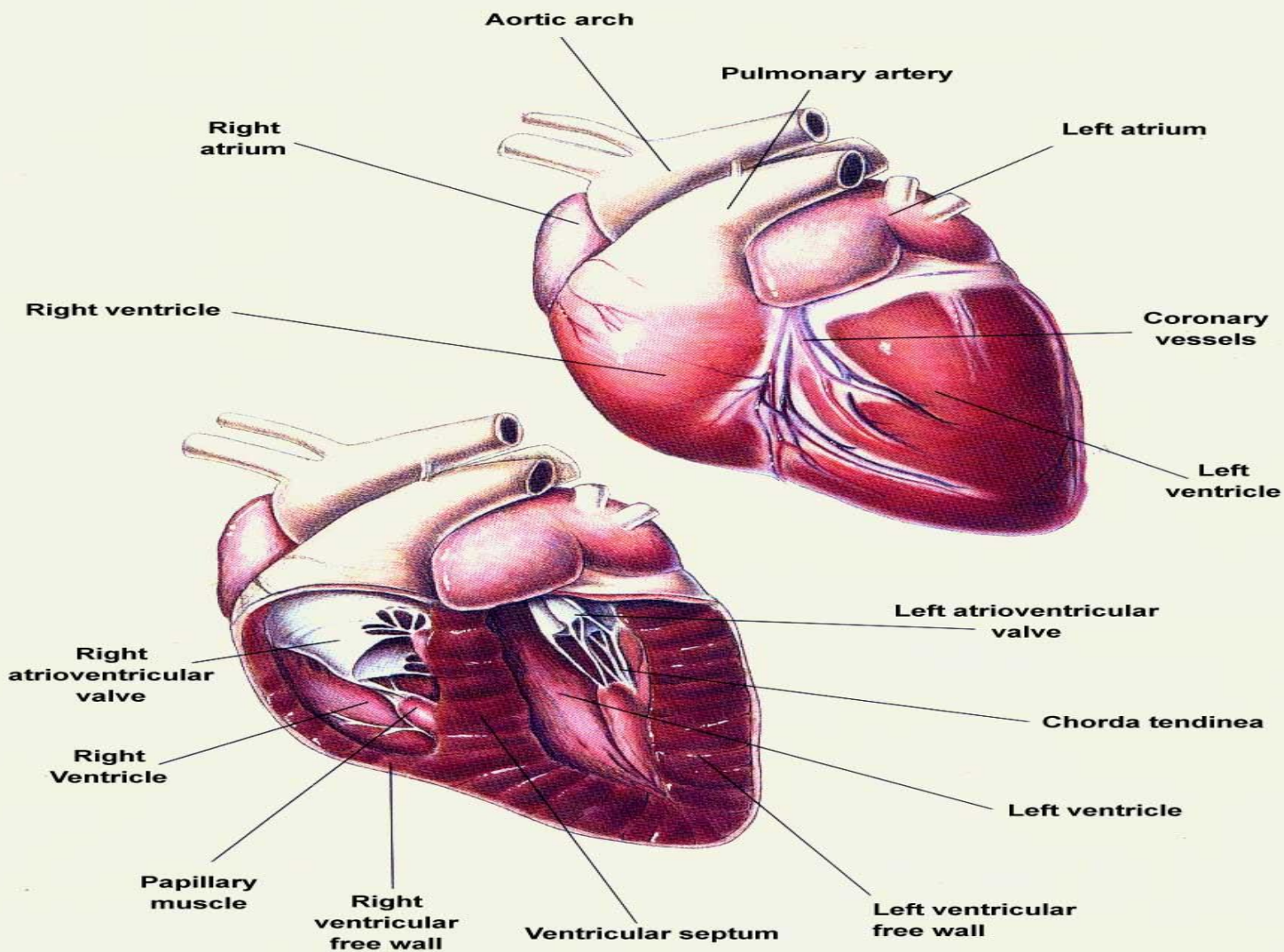


Гладкие - находятся в внутренних органах: почках ,желудке и т.д

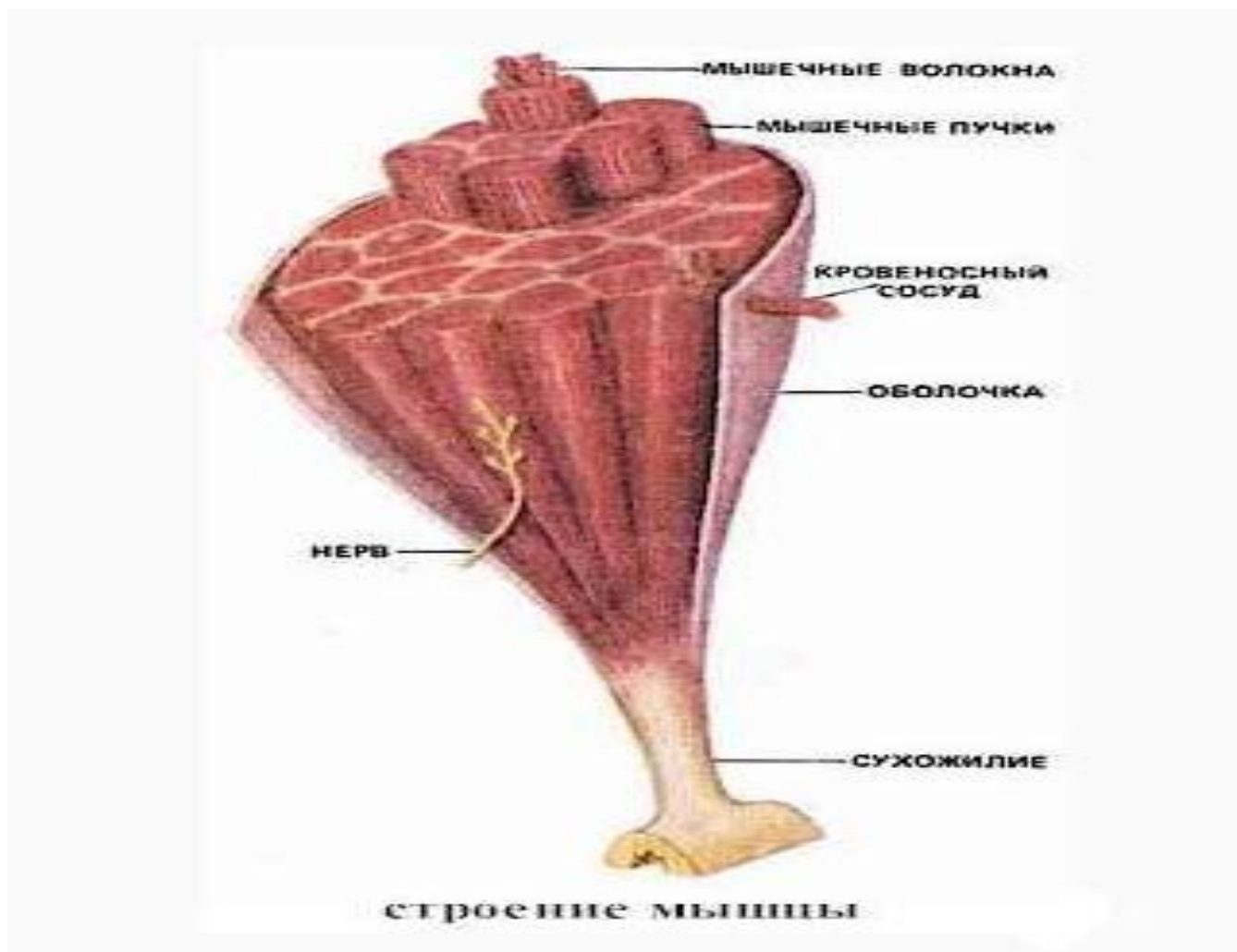
www.solnechniedeti.ru



Сердечные - находятся только в сердце



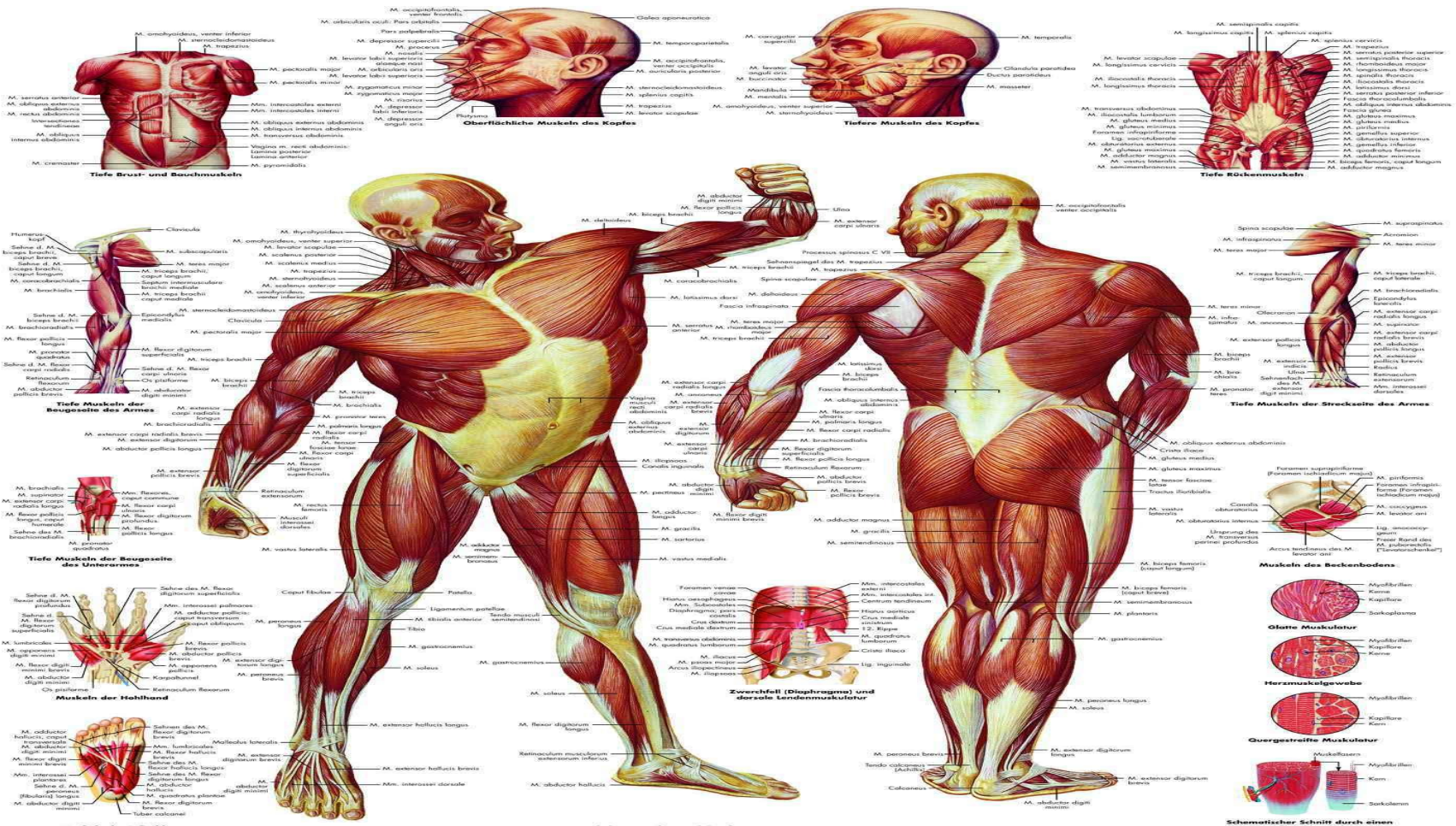
Любая мышца состоит из волокна,
кровеносного сосуда, нерва и сухожилия.



Всего в человеке более 600 мышц, и все они имеют одну из главных ролей в жизни человека.

VR0118

Die menschliche Muskulatur



Muskulatur und Kontraktionsformen
 Auch im Schlaf erhalten den Muskel Spannung. Diese (oder eine geringere) des Muskels bewirkt, die man im Schlaf wahrnimmt. Wird ein Muskel, der über einen Muskel verläuft, überfordert, so kann es zu einer Verletzung kommen. In diesem Fall ist die Muskulatur des Muskels durch die Verletzung und die damit verbundene Entzündung geschädigt. Wird der Muskel durch Frieren von Unwissenheit und Angst an einer Verletzung verhindert, so trägt seine Spannung (konstante Kontraktion) des Muskels und Muskulatur ganz ihre wichtige Haltefunktion, wie z.B. die Sicherung der aufrechten Haltung des Wirbelsäule, auszuführen.

Schematischer Schnitt durch einen Skelettmuskel
 © B Scientific GmbH
 Anatomie & Sportmedizin, 1998-2003
 Konzept und Text: Armin Günther, Wilfried Henning
 Illustrationen: Holger Vosseler