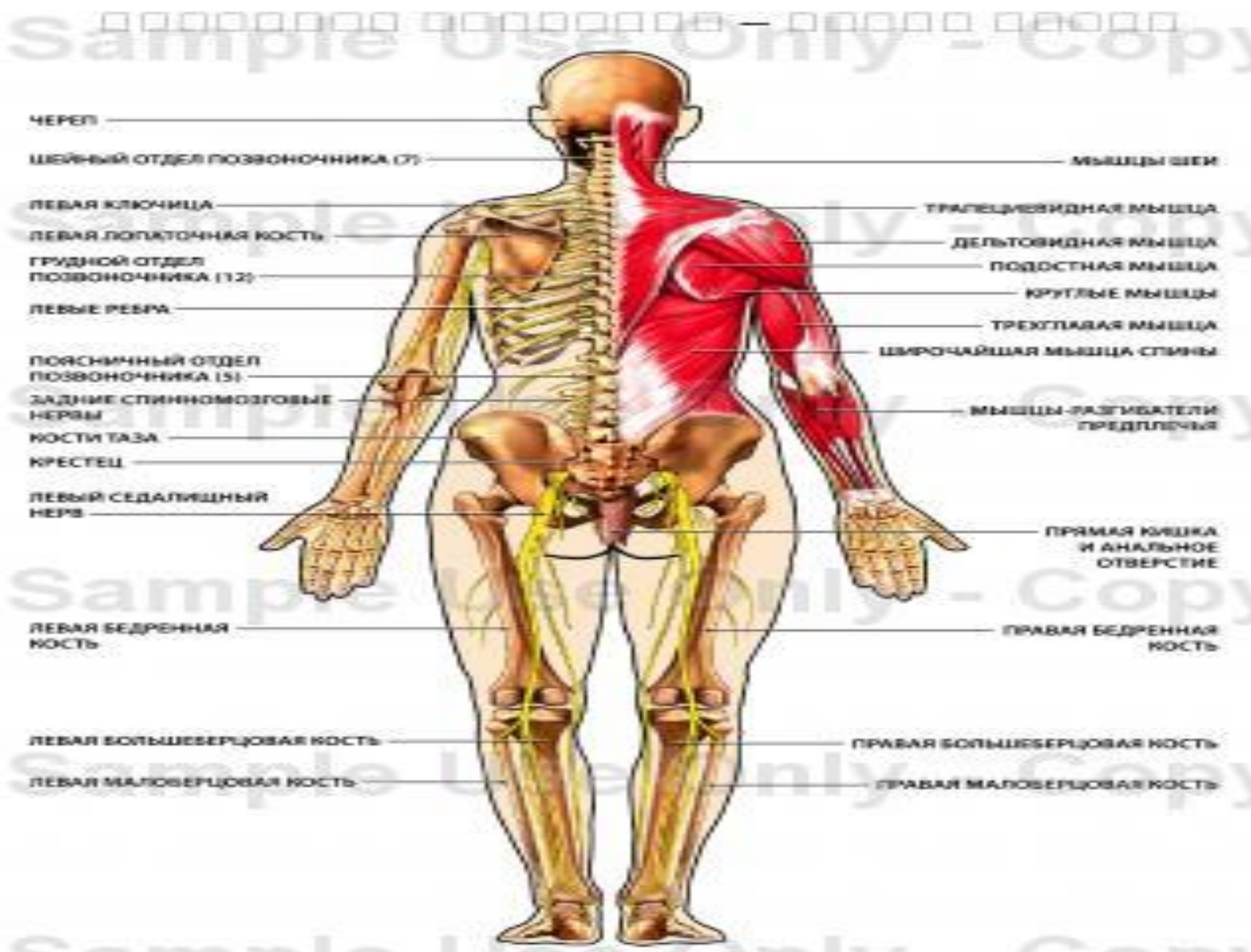




Мышцы человека



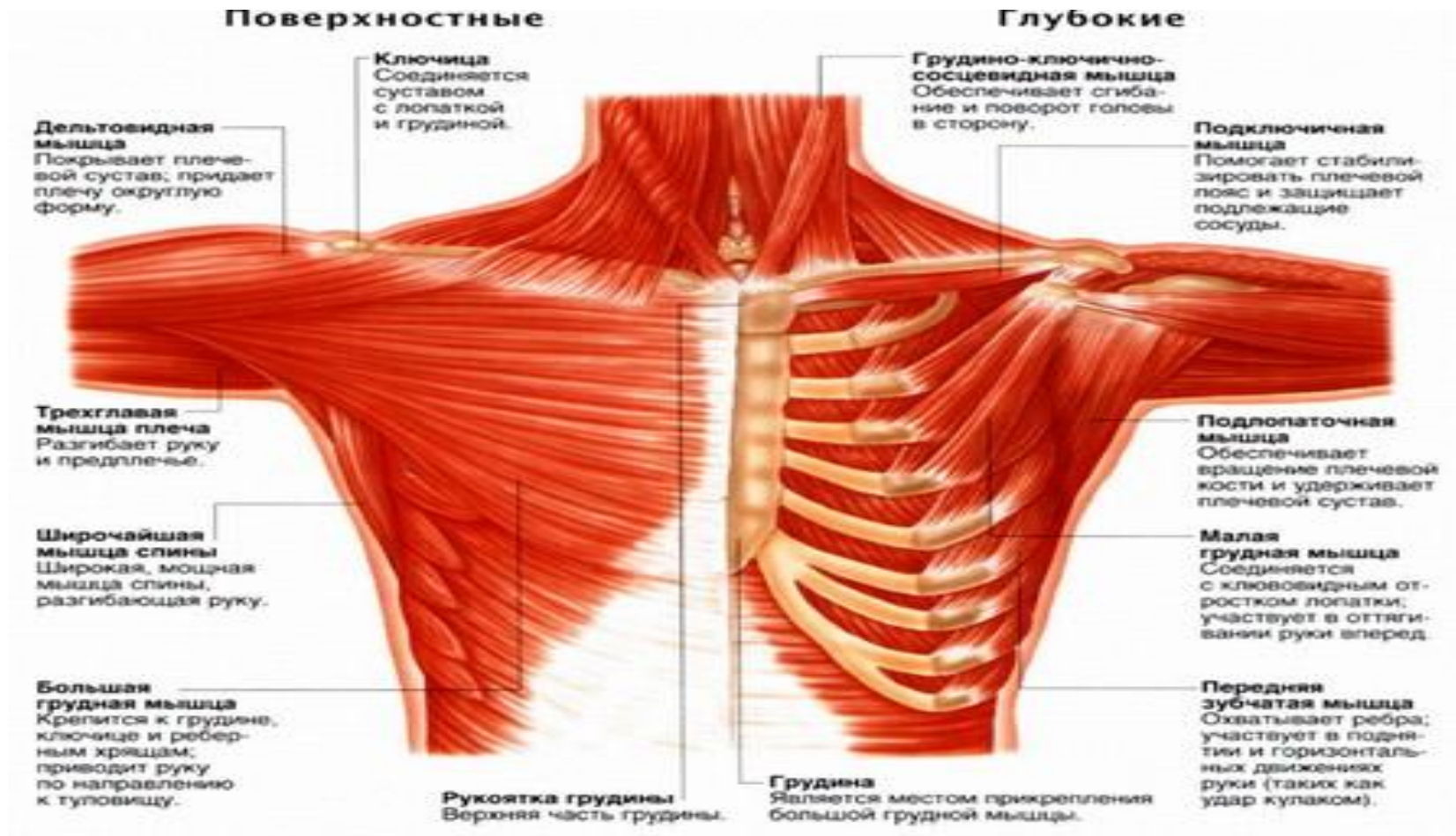
Мышцы - самая активная часть опорно -
двигательного аппарата, они крепятся к
скелету.



Мышцы заведуют всеми движениями человека, потому что умеют сокращаться

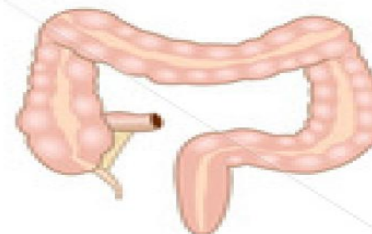
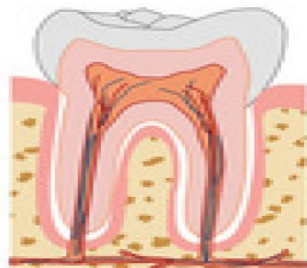
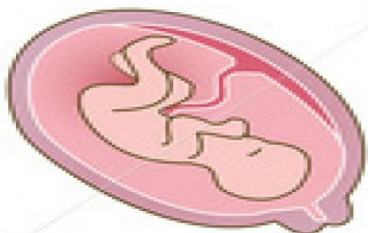
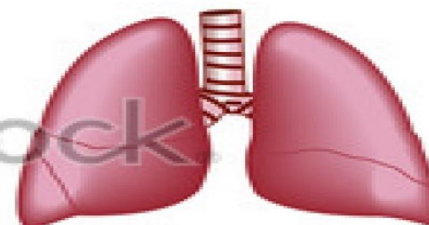
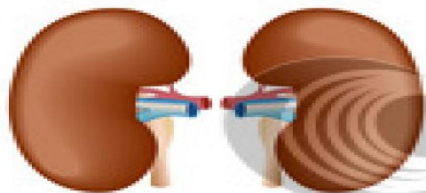
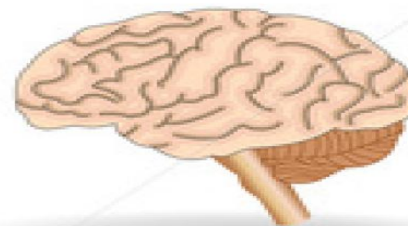
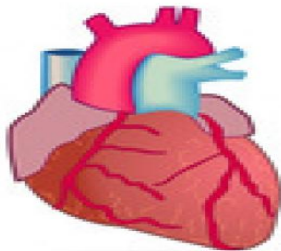
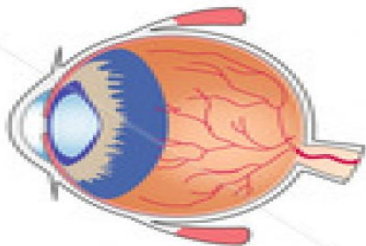


В теле человека много мышц. Они делятся на 3 вида :**скелетные**,

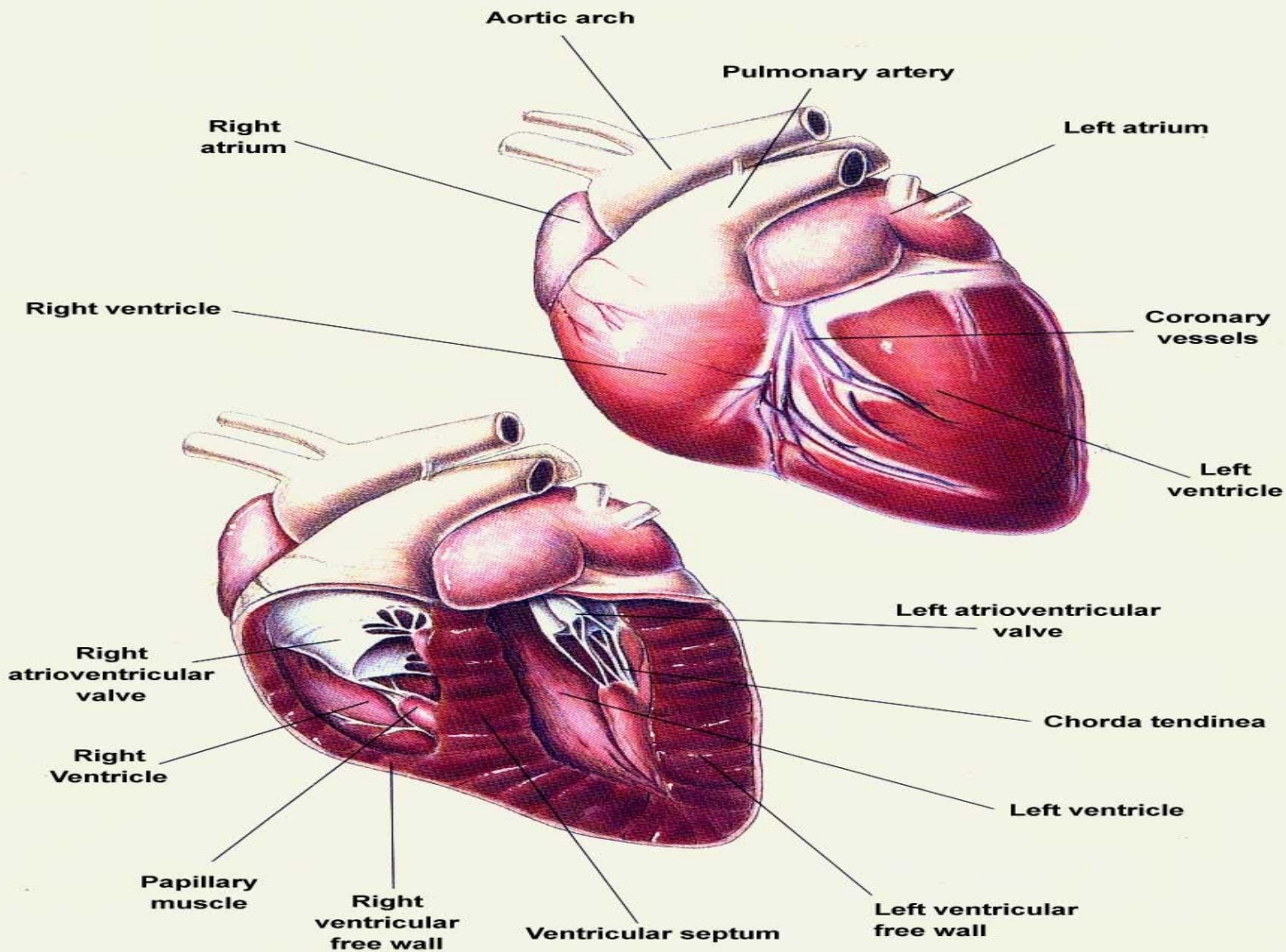


Гладкие - находятся в внутренних органах: почках ,желудке и т.д

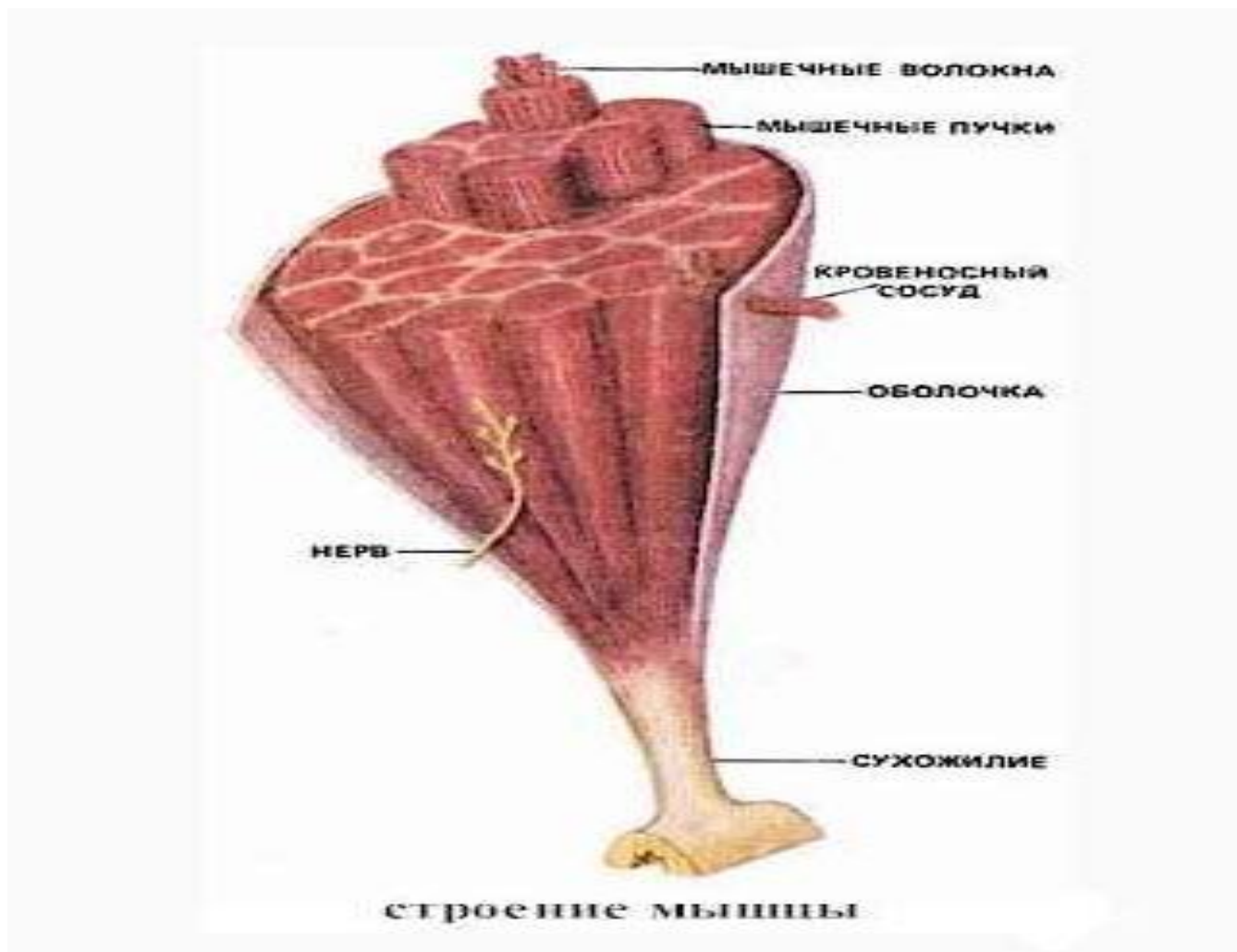
www.solnechniedeti.ru



Сердечные - находятся только в сердце



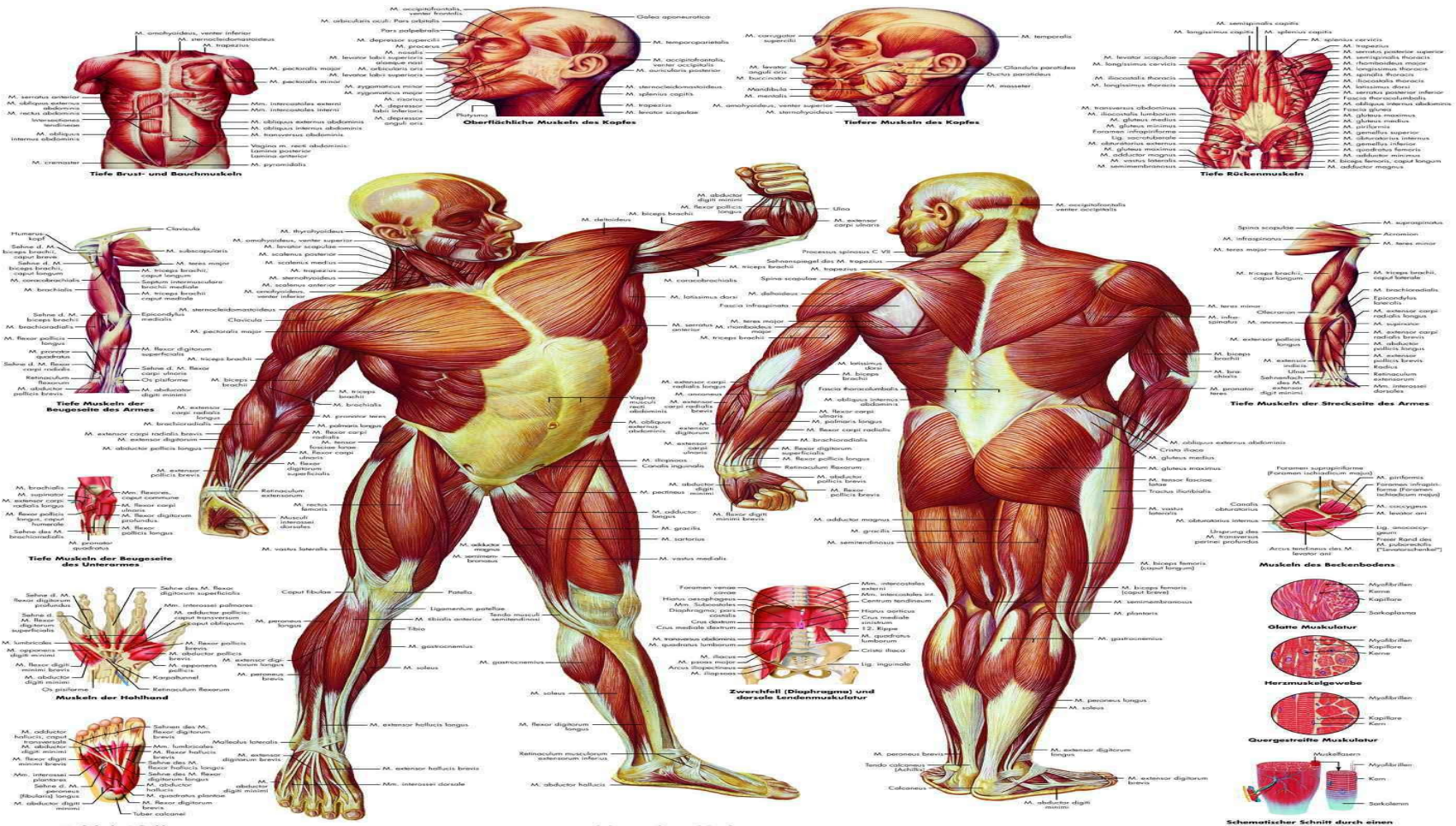
Любая мышца состоит из волокна,
кровеносного сосуда, нерва и сухожилия.



Всего в человеке более 600 мышц, и все они имеют одну из главных ролей в жизни человека.

VR0118

Die menschliche Muskulatur



Auch im Schlaf erhalten den Muskeltonus. Dieser (oder seine Verminderung) ist Muskeln helfen, die mit 20 bis 30 mm Hg im Blutdruck. Wird im Schlaf der Muskeltonus vermindert, so kann es zu einer unregelmäßigen, unruhigen Atmung kommen, die als Schlafapnoe bezeichnet wird. Diese unregelmäßige Atmung führt zu einer unregelmäßigen und unruhigen Herzschlagfrequenz. Wird der Muskel durch Frieren von Unruhe und Angst an einer Verkürzung gehalten, so trägt seine Spannung (konstante Kontraktion) zur Verengung des Arterien- und Venenlumens bei. Diese wichtige Helferfunktion, wie z.B. die Sicherung der aufrechten Haltung des Wirbels, unterstützen.

Schematischer Schnitt durch einen Skelettmuskel

© B Scientific GmbH
 Hans-Joachim Dreier-Band, 1998-2003
 Konzept und Text: Arno Czapka, Wilfried Henning
 Illustrationen: Holger Vosseler