

# На суше и воде

## 2

И на дне морском глубоком,  
И у самых берегов  
Я всегда электротоком  
Отгоняю прочь врагов.

Никогда мне страх неведом,  
Смело дам отпор врагу.  
Острым носом, как торпедой,  
Танкер я пробить могу.

Любит мух и комаров,  
Да имеет громкий зов,  
Вся зелёная скажу,  
Дом на речке и в пруду.

В реках Африки живет  
Злой зелёный пароход!  
Кто б навстречу не приплыл,  
Всех проглотит..

У коряг, травой поросших,  
Там, где пенится река,  
Я люблю ловить рыбешек,  
На два уса-червяка.

Средь морей и океанов  
За сто верст я чую запах,  
В море день и ночь верчусь.  
И, как гончая собака,  
По следам добычи мчусь.

Может плавать в океане,  
Может ползать по саванне,  
Панцирь в клетку, как рубаха...  
Кто же это? ...

В землю зарывается,  
От солнышка спасается,  
Садоводам помогает,  
Насекомых истребляет

Будь осторожен:  
В траве не видна,  
Но за ногу цапнуть  
Может она.

Через море-океан  
Плывёт чудо-великан,  
Прячет ус во рту,  
Растянулся на версту.

# На какие группы можно разделить ЭТИХ ЖИВОТНЫХ?



# Рыбы

# Пресмыкающиеся

# Земноводные





**саламандра**



**ТРИТОН**



**лягушка**



**жаба**

# Амфибия



Древесная  
лягушка



Аксолотоль

Пипа суринамская

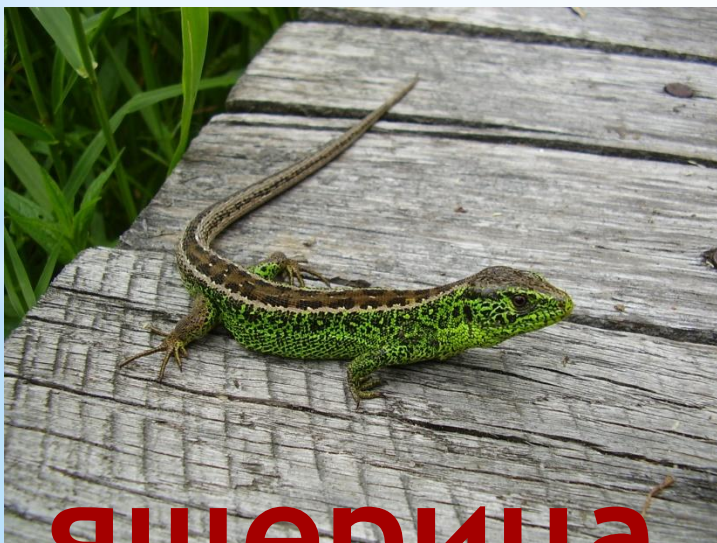




**змея**



**черепаша**



**ящерица**



**крокодил**

# Рептилия



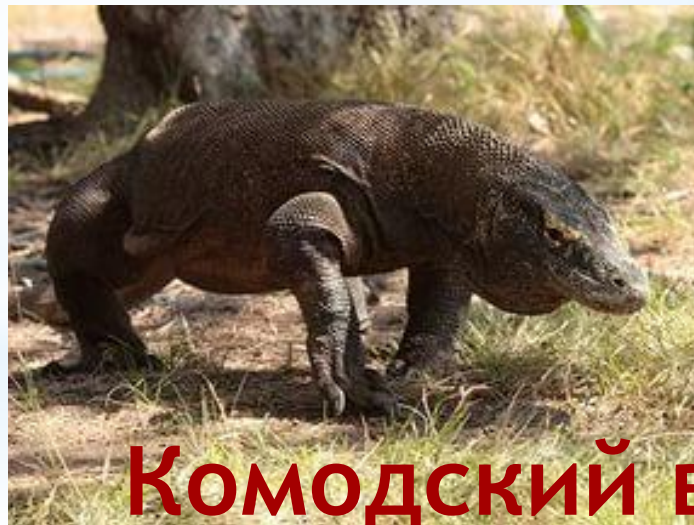
Кобра



Морская черепаха



Хамелеон



Комодский варан



**В какой строке  
перечислены  
части тела рыбы?**

1. Голова, грудь, брюшко.
2. Голова, туловище, четыре ноги.
3. Голова, туловище, хвост

# Сколько ног у пресмыкающихся?

1. Шесть.
2. Ноль или две.
3. Ноль или четыре.

# Какое животное появляется из яйца?

1. Черепаха.
2. Мышь.
3. Жаба.

# Что нужно делать, если увидел змею?

1. Отшвырнуть её ногой.
2. Подождать, пока она уползёт.
3. Ударить её палкой.

# Какое животное является древним пресмыкающимся?

1. Мамонт.
2. Гигантская саламандра.
3. Стегозавр.

\*Проверим?

\*3

\*3

\*1

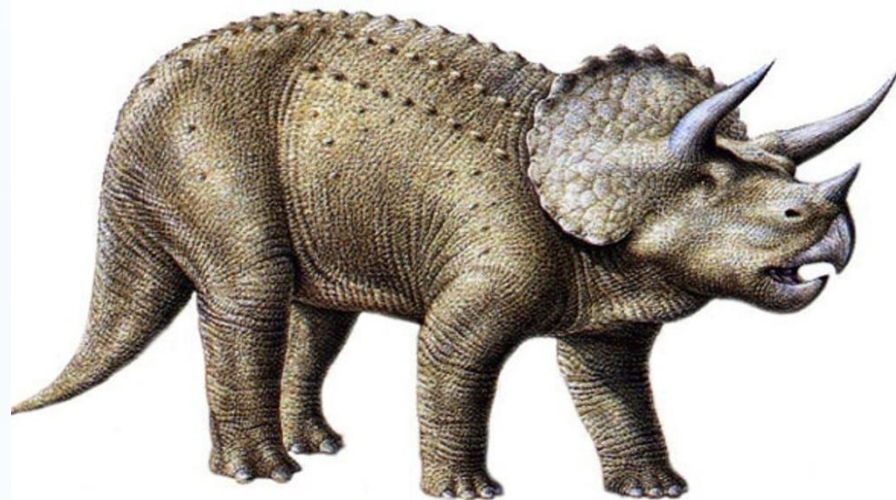
\*2

\*3

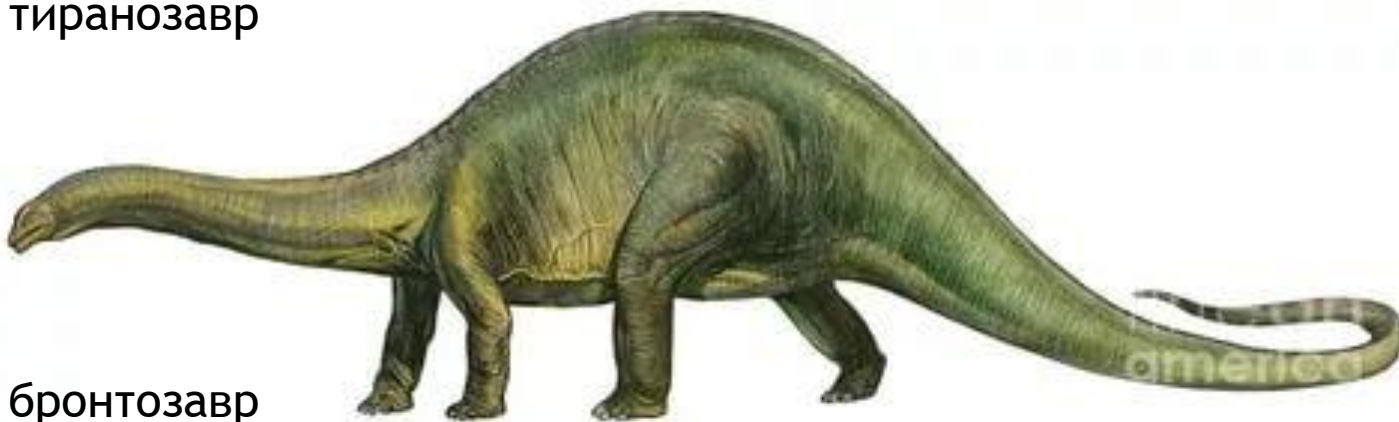
\*Играем  
\*в динопарк



тиранозавр



трицератопс



бронтозавр