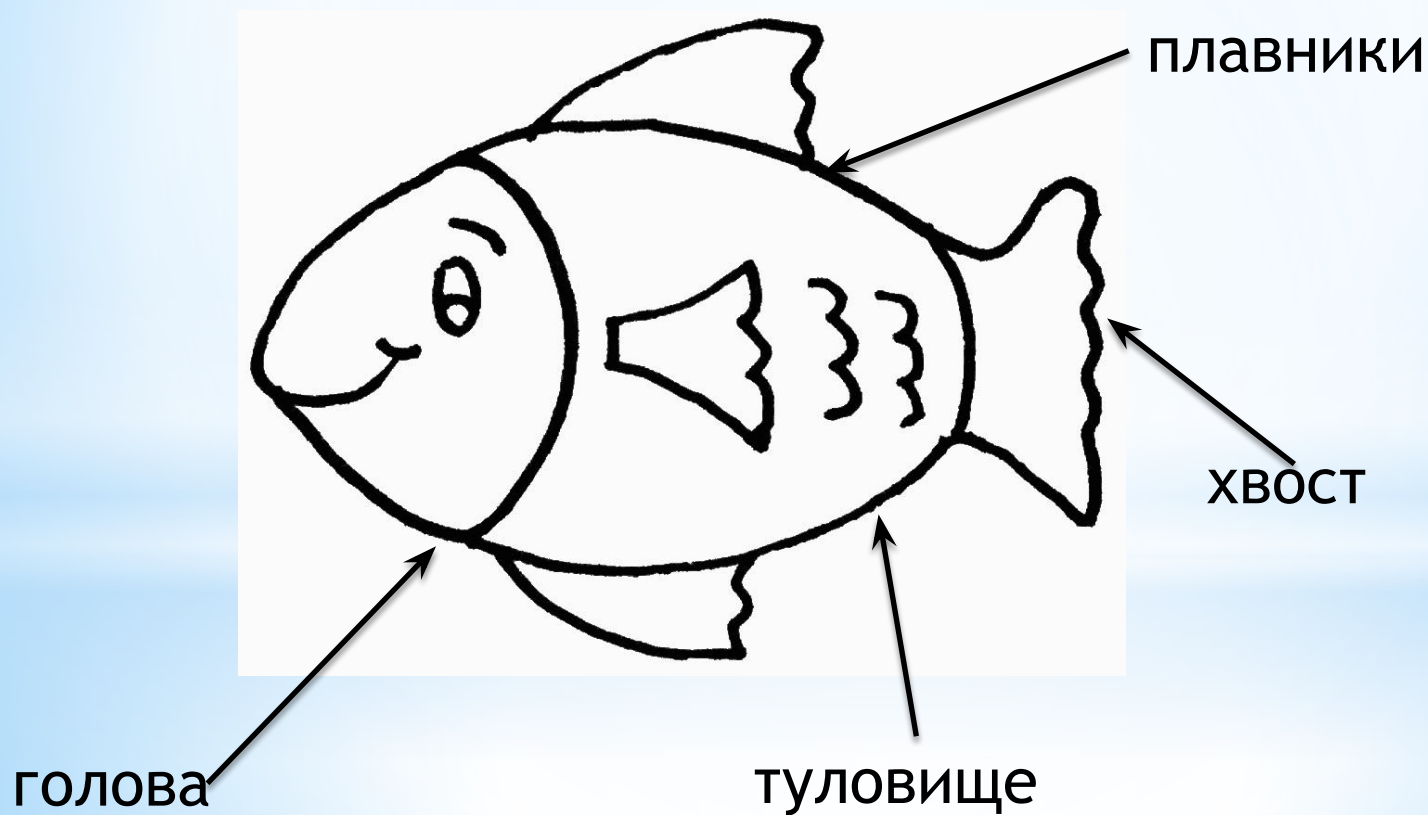


*Под водой всегда она,
Молчалива и скромна.
Можно дома содержать,
Лишь водички капельку набрать.
Голова, хвост, плавники,
Ее знаешь точно ты.
Отвечаешь же, делай выбор,
Дети знают, это... **РЫБА**





Назови части тела рыбы.



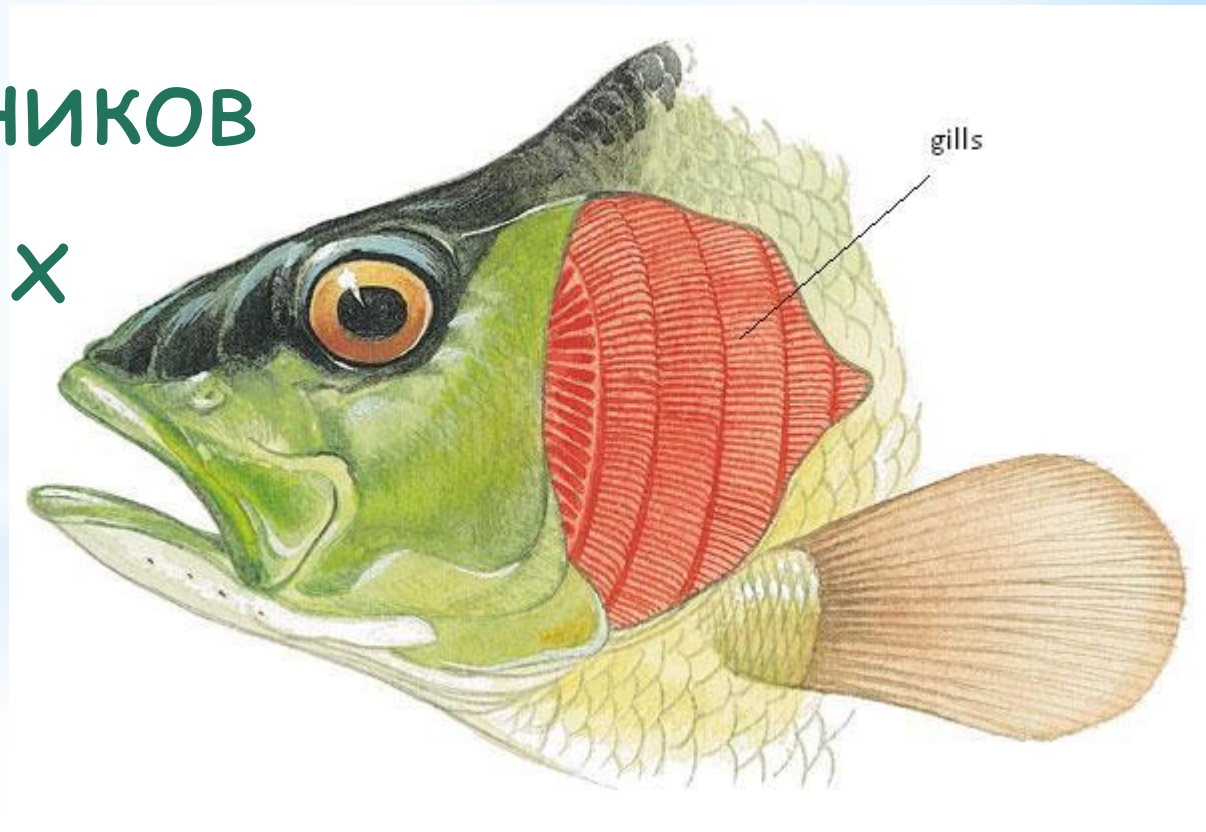


РЫБЫ ДЫШАТ В ВОДЕ ПРИ
ПОМОЩИ...

а) жабр

б) плавников

г) легких



Чем покрыто тело
большинства рыб?

- а) шерстью
- б) чешуей
- в) мишурой
- г) кожей





ические
ия и



На суше и в воде



Лягушки, жабы, тритоны, саламандры относятся к группе **земноводных**, кожа у этих животных голая, без защитного покрова. Поэтому обитают они во влажных местах или рядом с водой, чтобы вовремя смочить её. Питаются дождевыми червями, слизнями, насекомыми.



Сравни строение тела
жабы и саламандры.
Чем они похожи, чем
различаются?



Ящерица, змея, черепаха, крокодил – это **пресмыкающиеся**. Их кожа покрыта сухими роговыми чешуями, или щитками. Змеи и ящерицы во время своего роста несколько раз сменяют роговой слой кожи. Панцирь черепах с отверстиями для головы, хвоста и ног растёт всю жизнь.

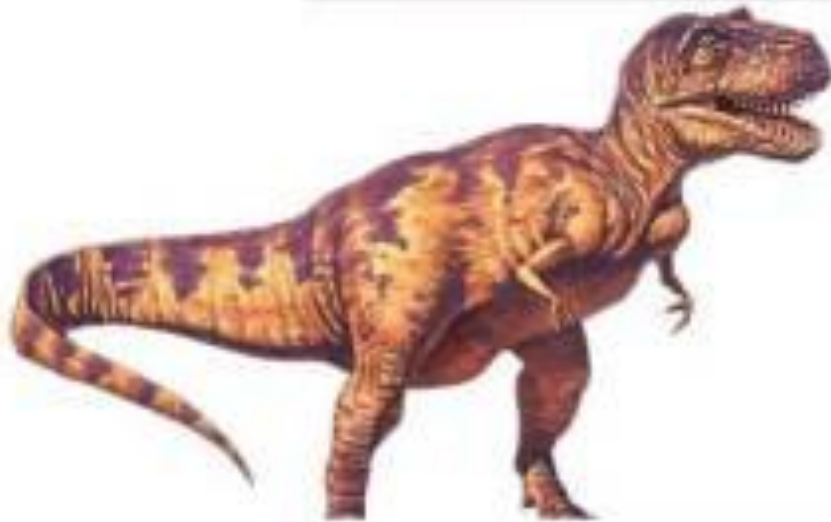
Чем пресмыкающиеся отличаются от земноводных?



птеранодон



трицератопс



тиранозавр



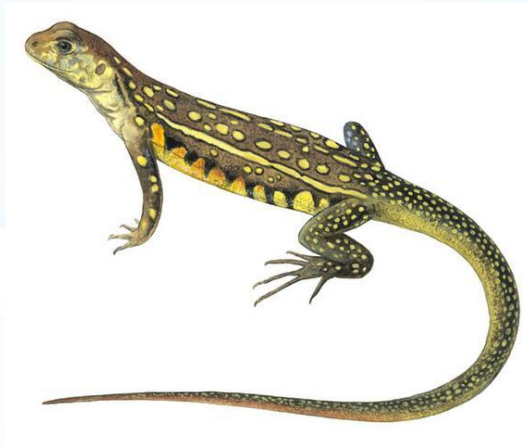
стегозавр



бронтозавр

земноводные

пресмыкающиеся



Спасибо за урок!