



Презентация Серовой Веры Николаевны,
воспитателя в ГПД ГОУ школа 332.

Набережные Петербурга.



Урок № 1. *«В гранит оделася*

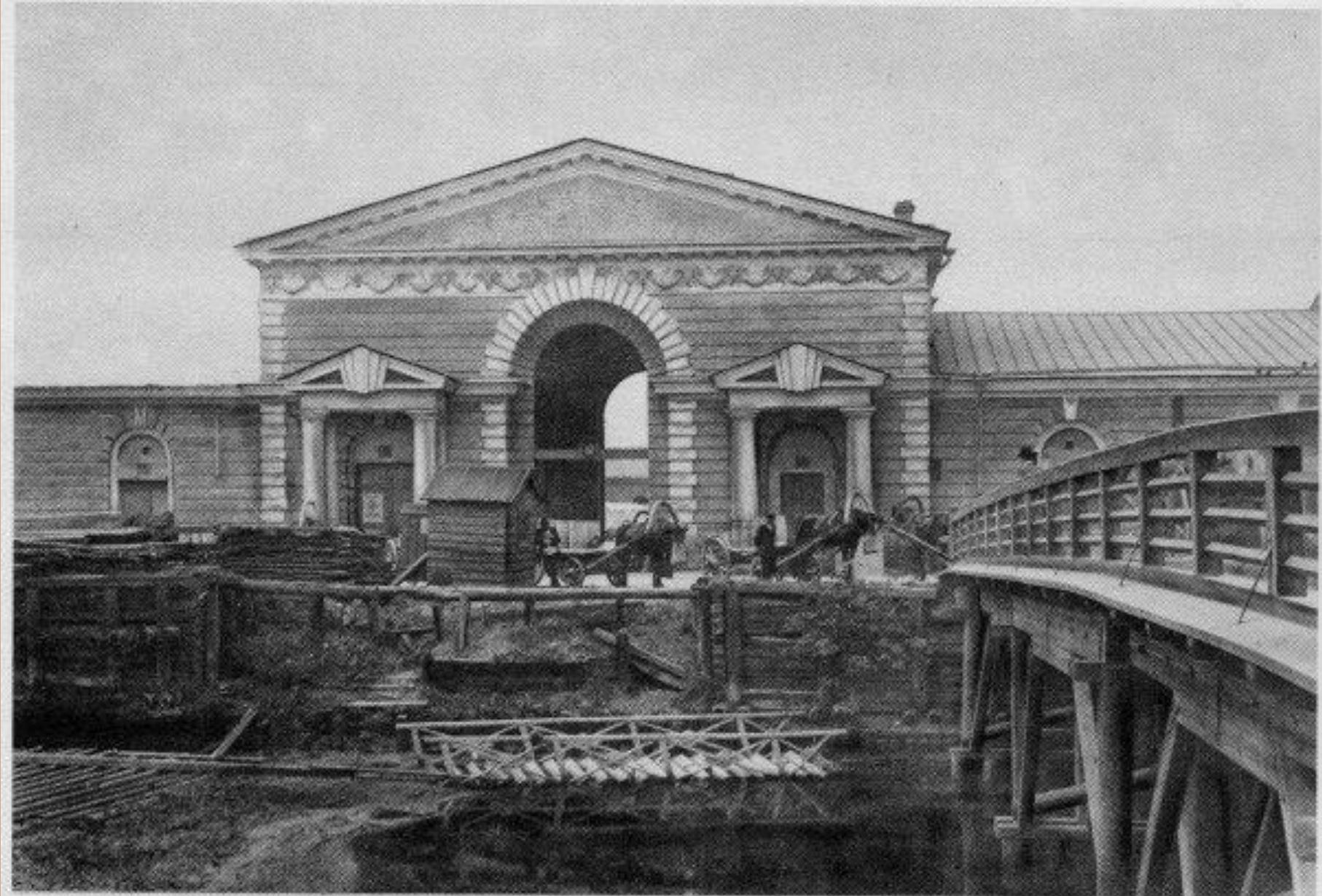


Нева...»

Урок № 2. *«Твоих оград узор
чугунный...»*

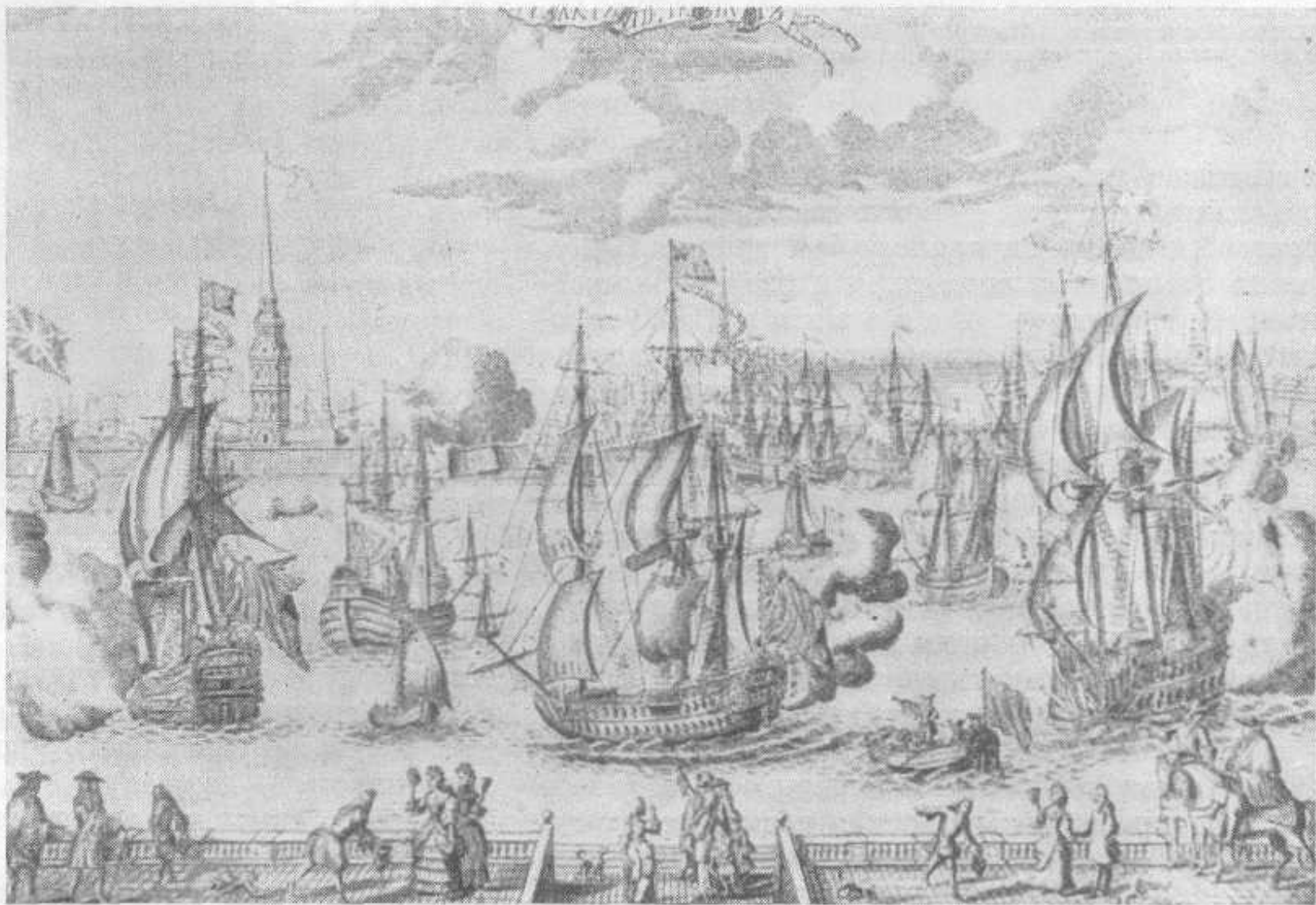
В гранит оделася Нева;
Мосты повисли над
водами;
Темно-зелеными садами
Ее покрылись острова...

А. С. Пушкин, «Медный всадник»



Первые деревянные набережные, левый берег Невы.

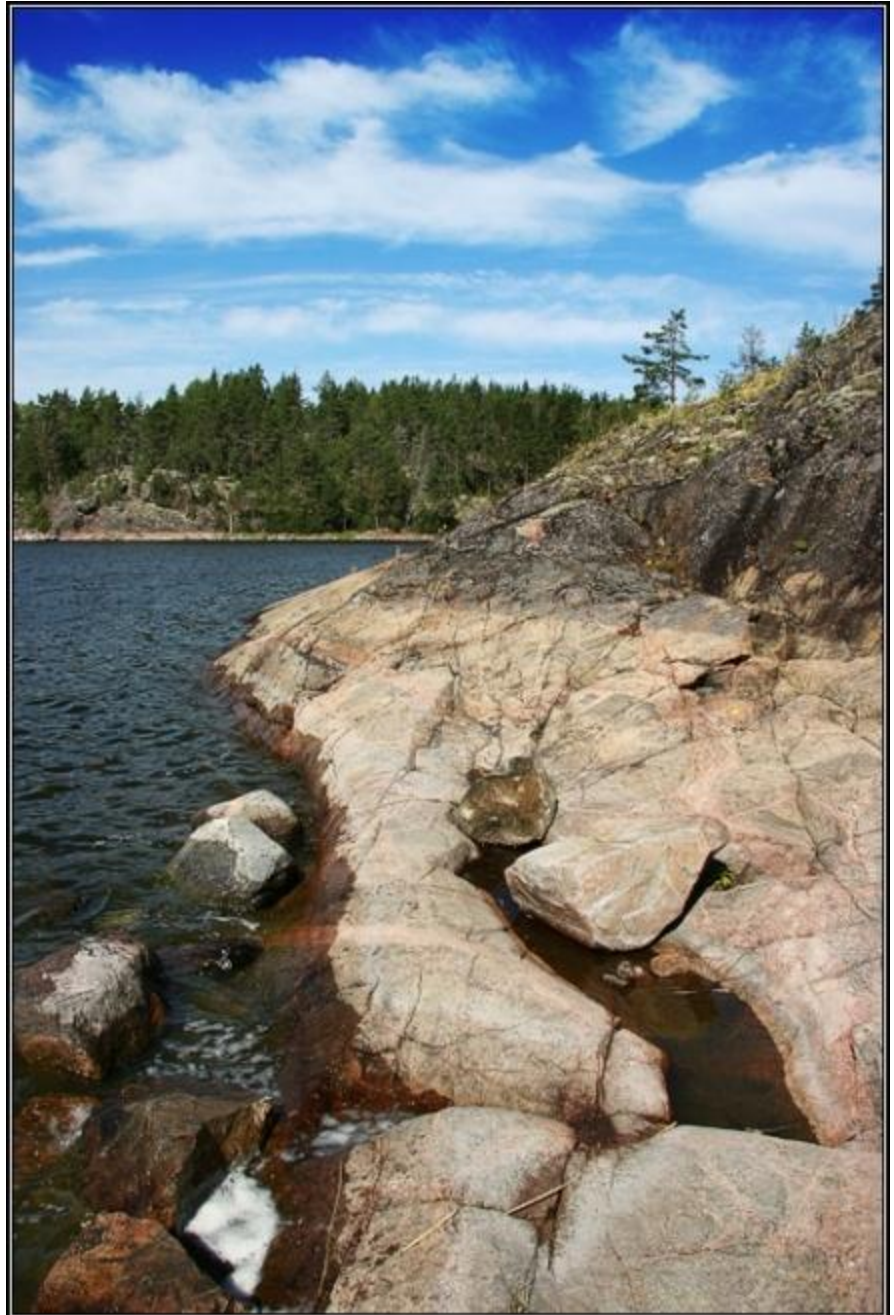
**Набережная – это
укрепленный берег, а также
улица вдоль берега реки.**



Набережная как улица для прогулок.



**Гранитные скалы
на берегах Ладожского
озера.**





*Набережная Невы у летнего сада
Расширенная планировка. 1820-е гг.*



*Neva embankment near the summer garden
Colored lithograph. 1820s.*

**Первая гранитная набережная –
у Летнего сада и Зимнего дворца.**

Проектировал гранитные набережные
архитектор Юрий Матвеевич Фельтен.

Работами руководил
мастер Тимофей Насонов.

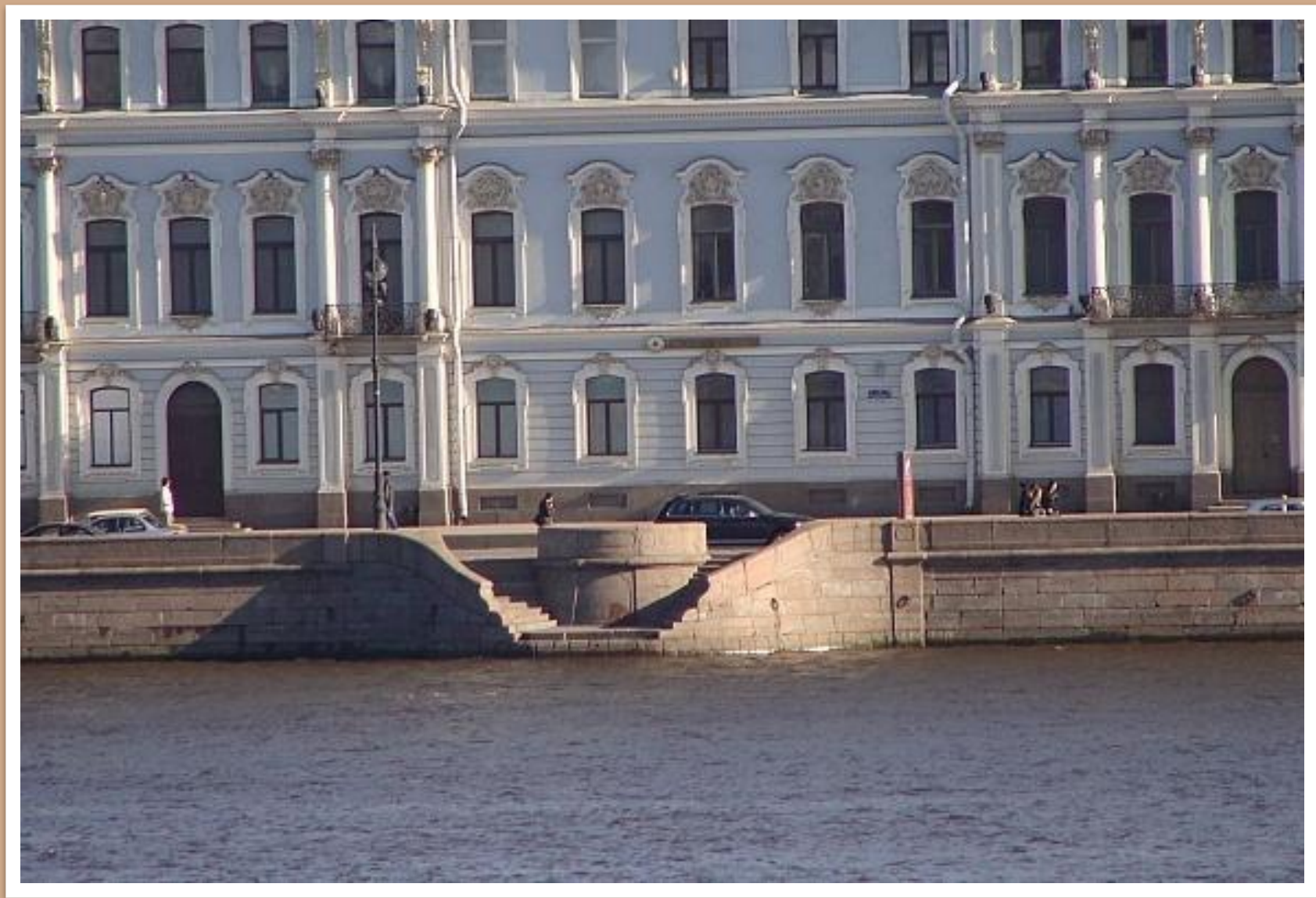
В гранитных набережных устраивали спуски к воде и пристани для судов.

На стрелке Васильевского острова соорудили пандусы – пологие спуски к Неве.

На невских набережных расположены парапеты – невысокие стенки-ограждения.

**На правом берегу построили
парадные широкие спуски.**

**Спуски на левом берегу Невы
имеют закругленные лестницы.**



Спуск к Неве на Дворцовой набережной.



Парадный спуск к Неве у Академии художеств.



Пандус на стрелке Васильевского острова.



Спуск к Зимней канавке.



Спуски Обводного канала.



**Пандус на набережной реки Фонтанки у
Шереметевского дворца.**



Парапет и спуск к Неве на Адмиралтейской набережной.

Урок 2.

«Твоих оград узор чугунный...»

«Люблю тебя, Петра творенье,
Люблю твой строгий, стройный вид...

... Твоих оград узор чугунный,
Твоих задумчивых ночей
Прозрачный сумрак,
Блеск безлунный...»

А.С. Пушкин

Ограды и решетки Санкт-Петербурга – настоящее чудо. Их создавали мастера кузнечного дела по рисункам архитекторов, чьи имена прославились на весь мир.

Мосты и набережные рек и каналов Петербурга ограждают перила в виде ажурных решеток.



Чугунные перила набережной р.Мойки.



Ограда набережной р.Фонтанки



Ограда набережной канала
Грибоедова

Свой неповторимый рисунок
имеют решетки многих
петербургских мостов.
На некоторых из них можно
увидеть сказочных морских и
речных существ.



Морские коньки и трезубец Нептуна на Благовещенском мосту.



Морские коньки, русалки и тритоны на Аничковом мосту.



Русалки с гербом Санкт-Петербурга на Литейном мосту.

Знаменитые ограды садов и
парков Санкт-Петербурга.



Решетка Летнего сада

Архитектор –
Юрий Матвеевич
Фельтен





**Решетка
Михайловского
сада**

Архитектор –
Альфред
Александрович
Парланд.





**Решетка
у
Казанского
о
Собора.**

Архитектор –
Андрей
Никифорович
Воронихин.

