

А.А.Плешаков
«Мир вокруг нас.»

3 класс.

Тема: *Надежная защита
организма.*

Выполнила:

Учитель начальных классов

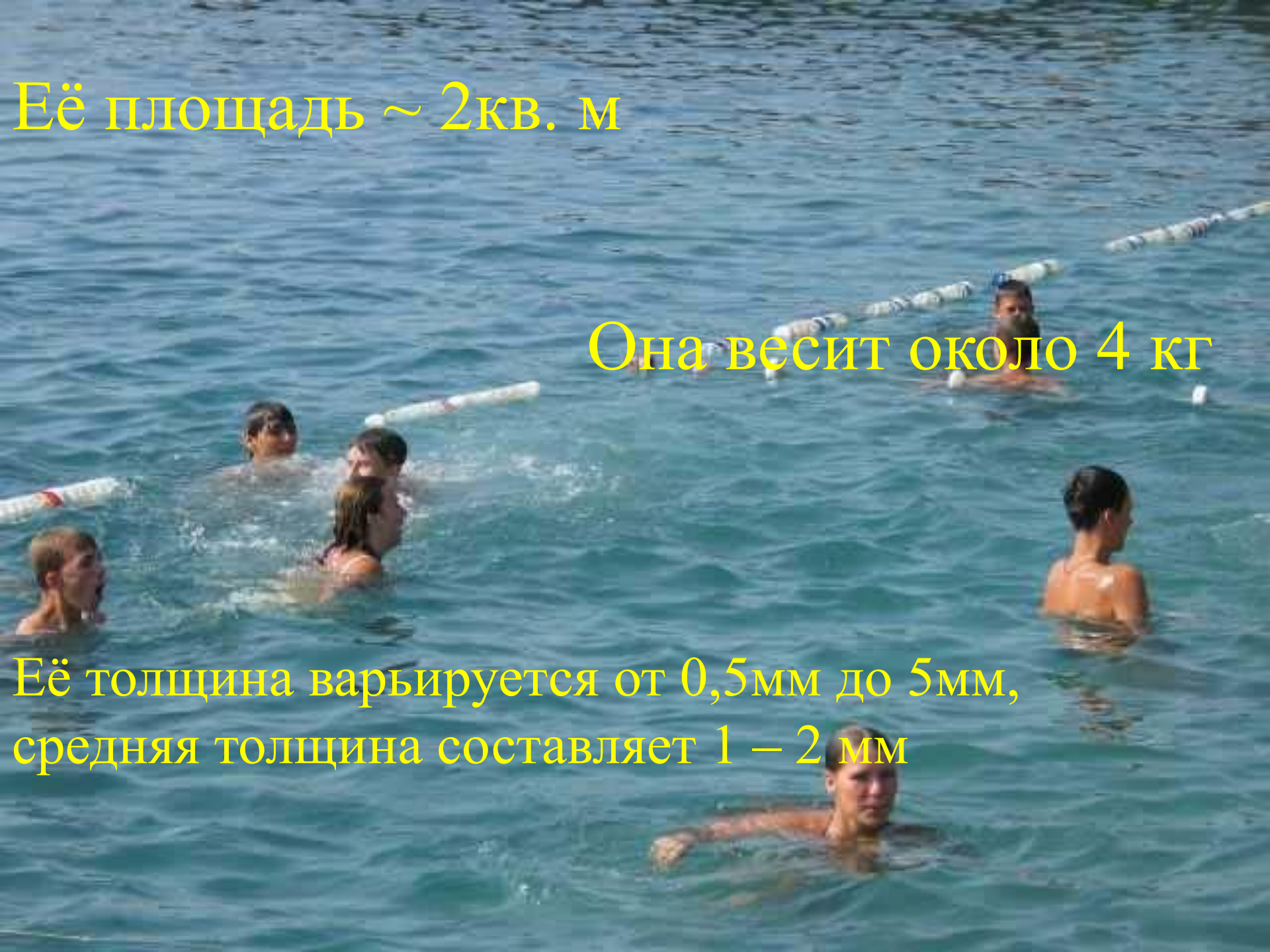
Соболева Т.В.



Её площадь ~ 2 кв. м

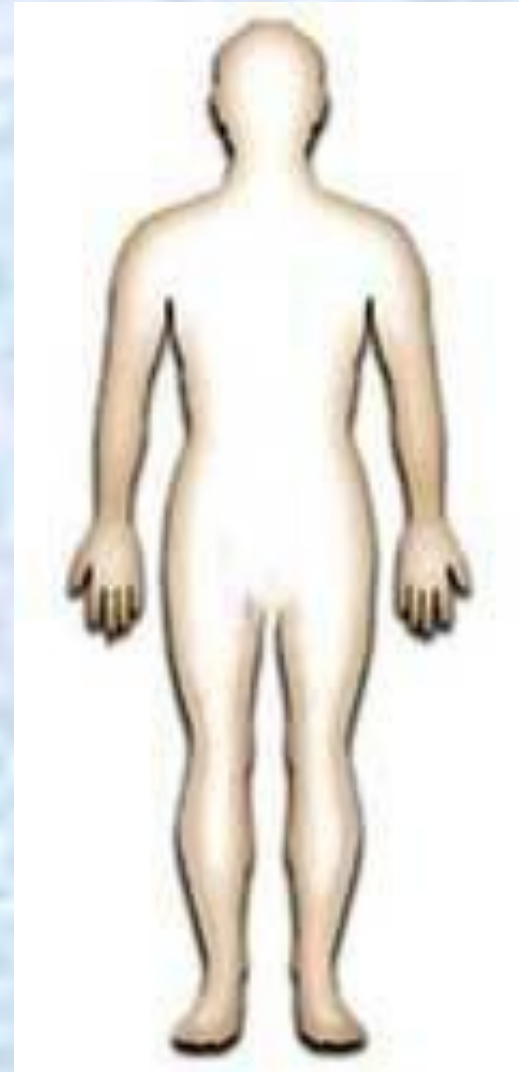
Она весит около 4 кг

Её толщина варьируется от 0,5 мм до 5 мм,
средняя толщина составляет 1 – 2 мм



Кожа- надежная защита организма

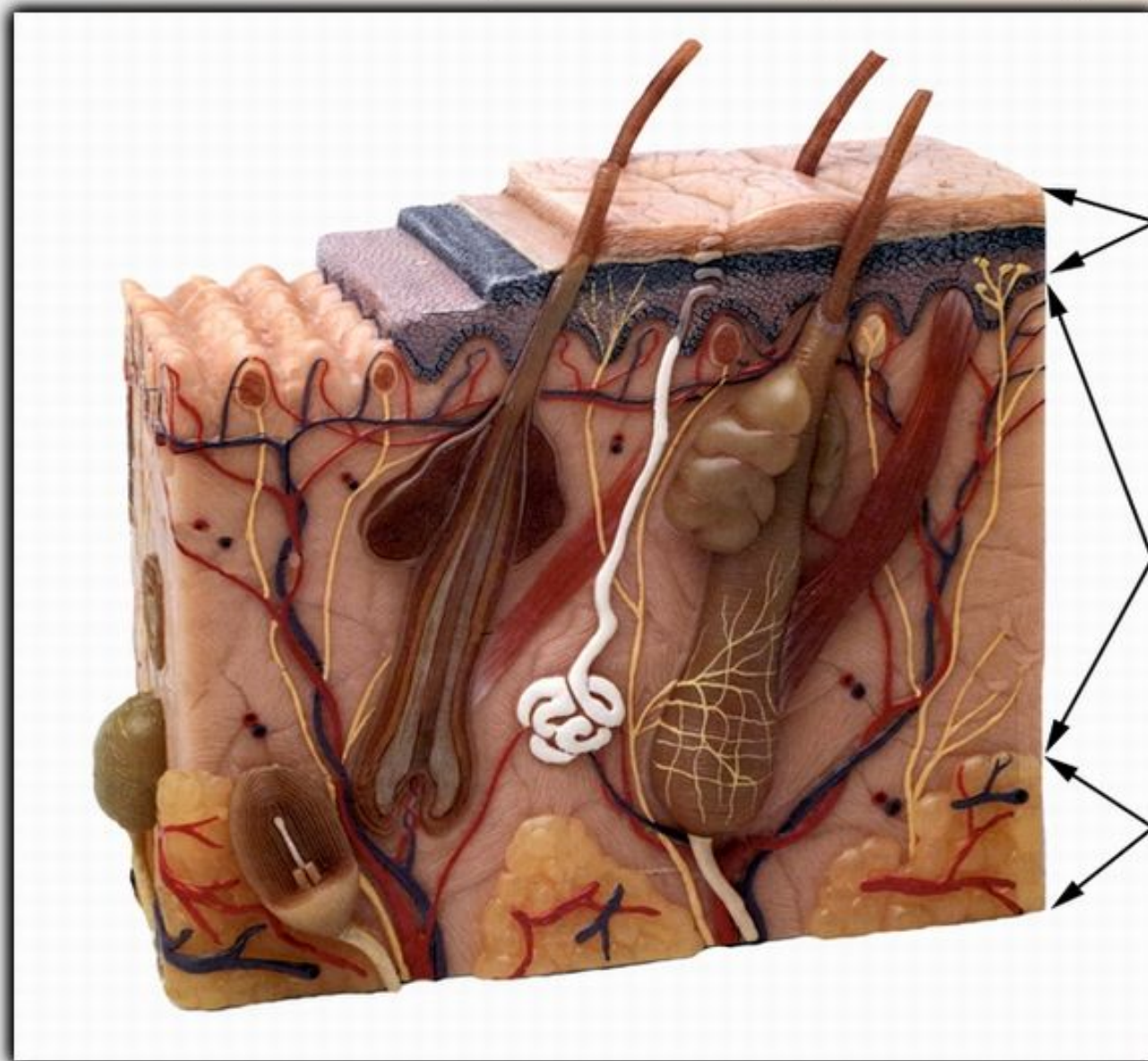
- Что такое кожа
- Строение кожи
- Функции кожи
- Забота о коже



ФУНКЦИЯ – работа,
производимая органом
или организмом.

(С. И. Ожегов)

Строение кожи (слои кожи)



эпидермис

дерма

гиподерма
(подкожная
жировая
клетчатка)

Эпидермис –
«верхний,
поверхностный слой».

(Слово взято из греческого языка.)



Под микроскопом на поверхности кожи видны мелкие чешуйки. Они постоянно слущиваются и замещаются новыми.

САПРОФИТ



Дерма-

ЭТО И ЕСТЬ САМА КОЖА

(Слово взято из греческого языка.)

**Гиподерма- или
подкожное жировая клетчатка,
СОСТОИТ ИЗ «КОМОЧКОВ» жира.**

(Слово взято из греческого языка.)



Как называется врач, который лечит кожные заболевания

Д е р **м** а т о л о г

К **о** ж а

Т е п **л** о

О с я з а н и е

Э п и **д** е р м и с

Р а д и а **ц** и и

П о р **ы**

Надежная защита организма

Подкожный жир сохраняет...

Кожа-это орган..

Самый первый слой

Кожа дышит через...

Кожа хороший защитник организма от...

Домашнее задание

1. Прочитай учебник с.136-139.

Ответить на вопросы

2. Подберите интересный материал по темам: «Что вы знаете о волосах?»

или «Ногти и их значение в жизни человека».

3. «У него от страха волосы встали дыбом», «гусиная кожа». Найди Другие выражения о коже и объясни их.



Это интересно



- на кусочке человеческой кожи размером с пятирублевую монету находится 19 500 000 000 клеток, 6 метров кровеносных сосудов и 25 метров нервных волокон, более 1000 нервных окончаний, 645 потовых желез, 75 сальных желез и 65 волосяных мешочков.
- кровеносные сосуды, находящиеся в коже, могут вмещать до одного литра крови.
- человек среднего возраста ежедневно теряет 600 тысяч частичек кожи, а за год "потеря" достигает 675 грамм.
- кожа может дышать: она поглощает около 1% всего вдыхаемого нами кислорода.