

Наглядно-демонстрационный материал «Стоп-кадр. Красный волк»



Автор: Зобнина Ирина Евгеньевна
учитель начальных классов ШЛ №

101

г.Караганды

«Красный волк»

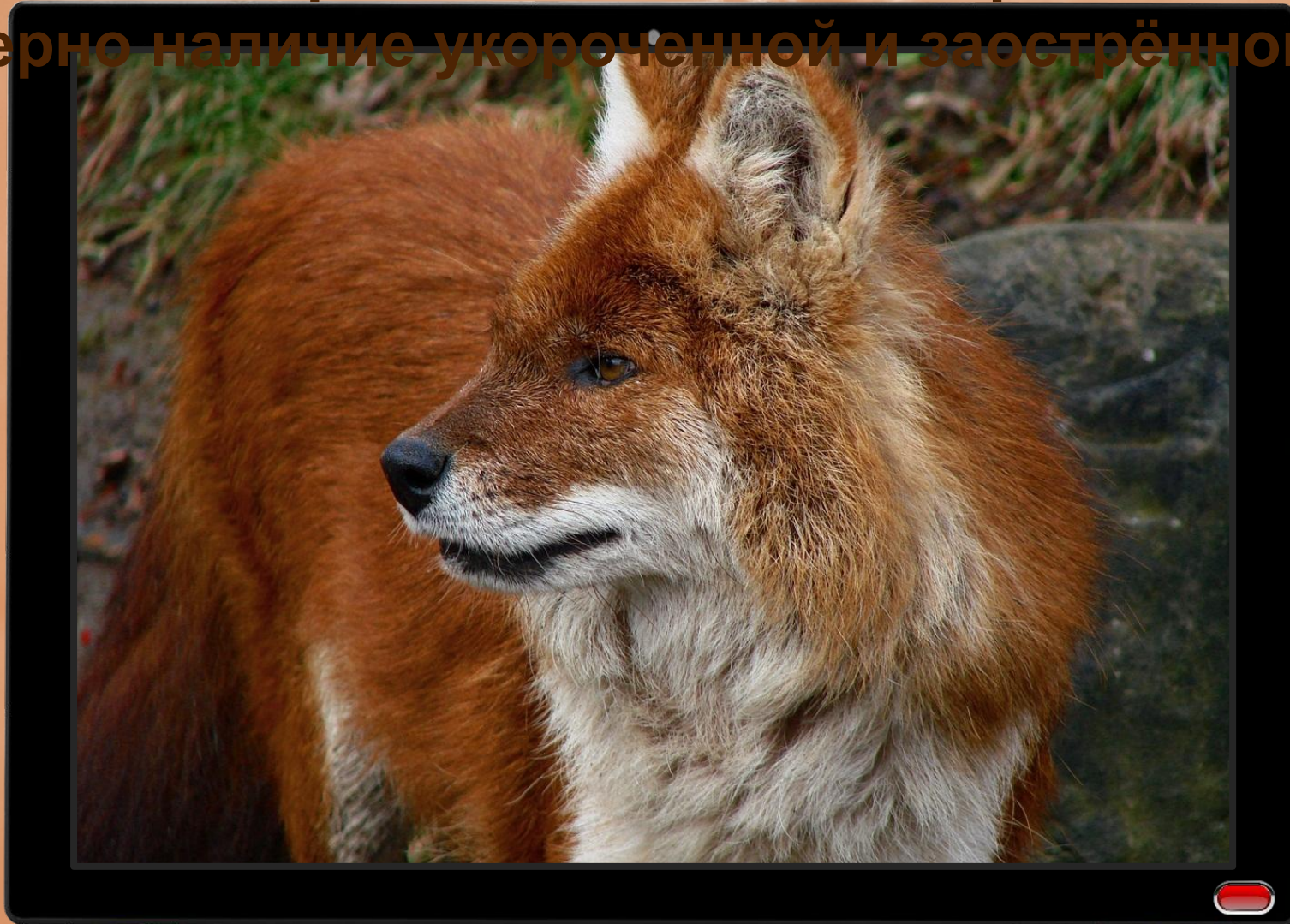
Красный волк очень необычный хищник. Его внешность привлекательна и не устаёт удивлять всех, кто встречается с ним на своём пути. Хищнику досталась от природы волчья харизма, гибкость шакала и шуба шикарной лисы. Также его называют: горный волк, гималайский волк или буанзу. На сегодняшний день находится под



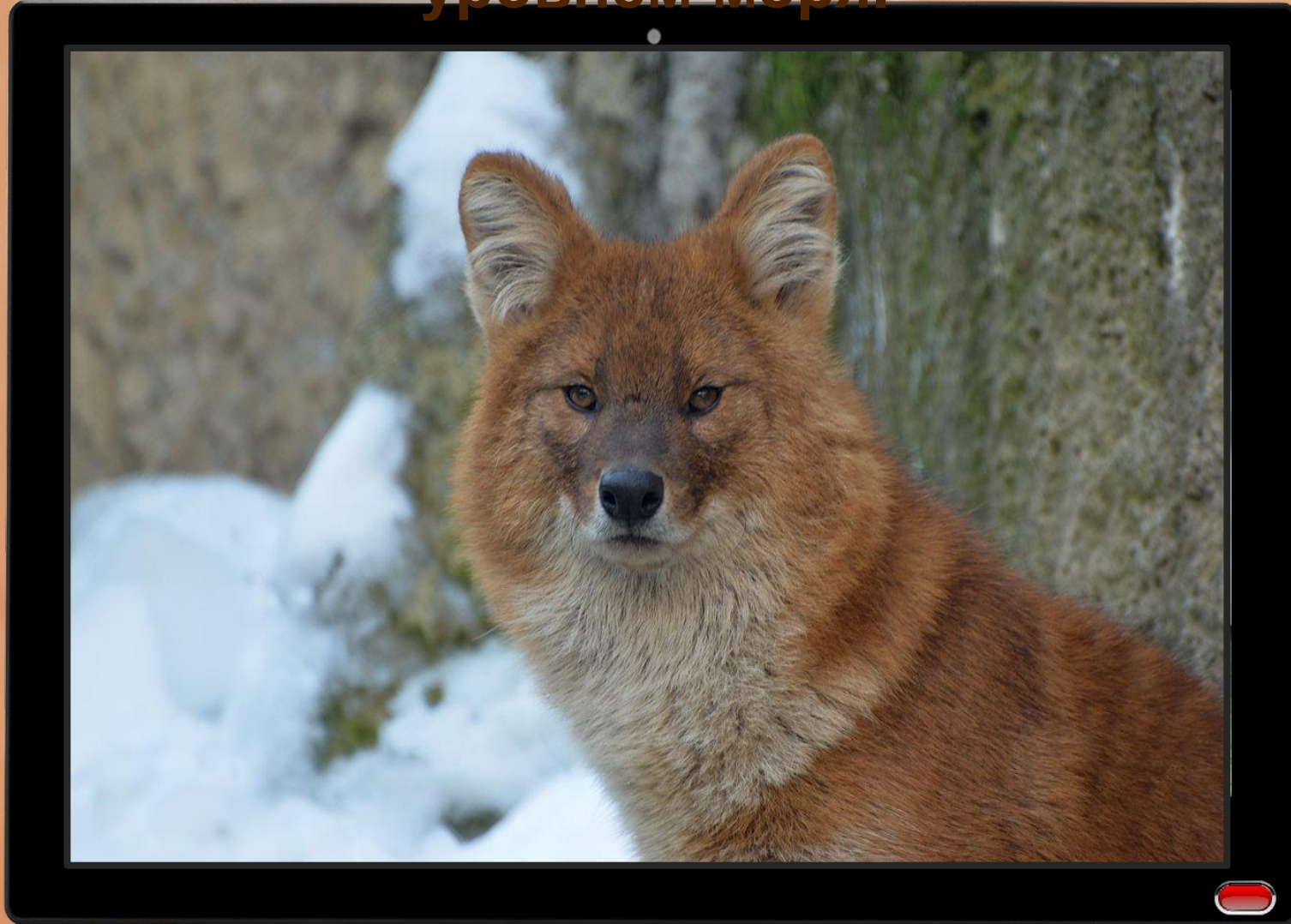
Красные волки — достаточно крупные по размерам звери, имеющие длину тела в пределах 55-110 см, при размерах хвоста на уровне 45-50 см и массе тела 17-21 кг.



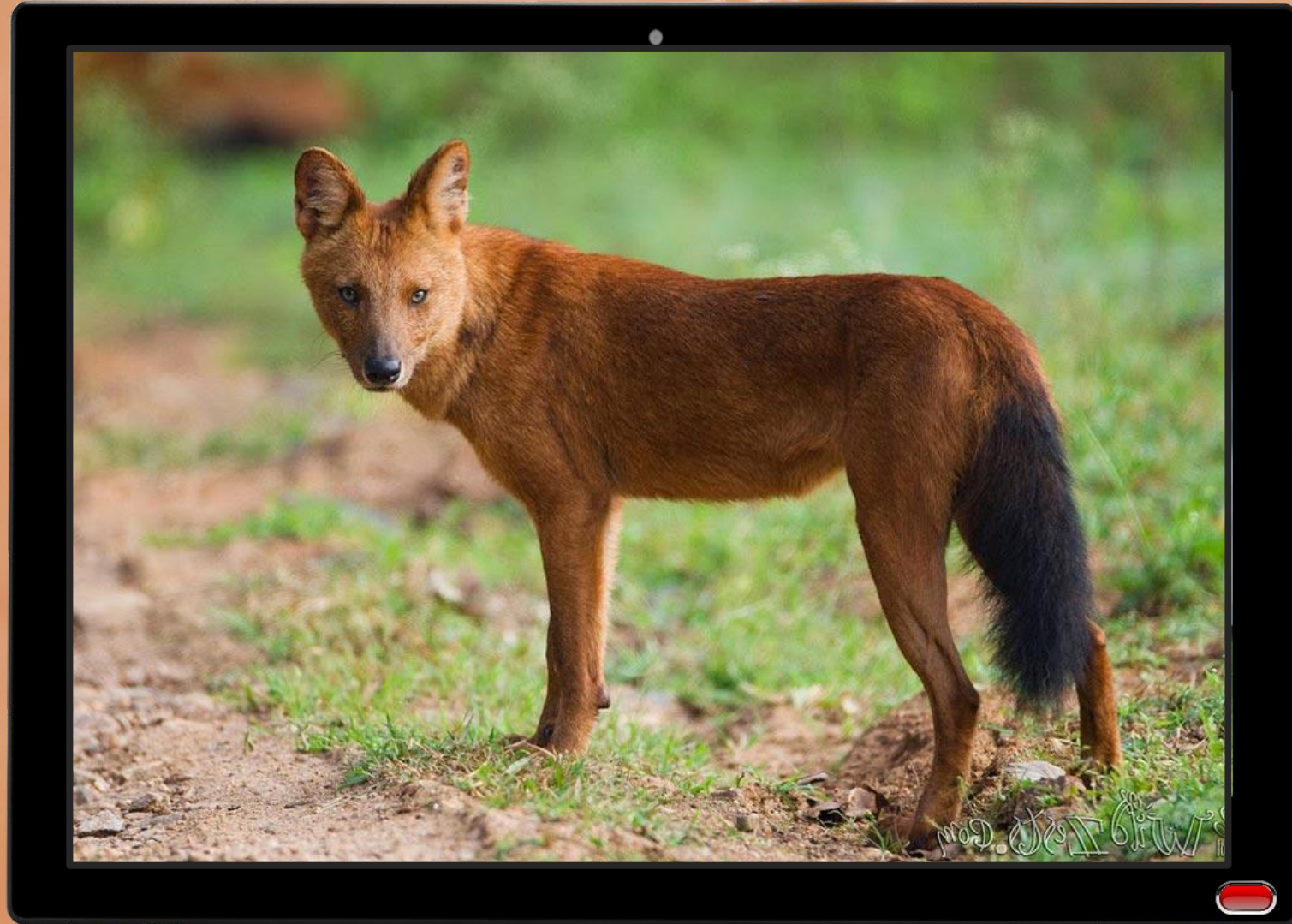
Основным отличием от обыкновенного волка является окрас, пушистая шерсть и более длинная хвостовая часть, практически достигающая поверхности земли. Для представителей вида характерно наличие укороченной и заострённой морды.



Красный волк является типичным горным обитателем, поднимающимся на высоту до четырёх тысяч метров над уровнем моря.



Иногда представители рода могут появляться в непривычных ландшафтах, включая степные зоны, лесостепи и пустыни.



Звуки, которые издают красные волки, более разнообразны, по сравнению с обыкновенным волком, отдалённо напоминают мелодичное и достаточно протяжное пение.



**Живут и охотятся красные волки небольшими стаями,
состоящими,
как правило, из десятка особей нескольких поколений.**

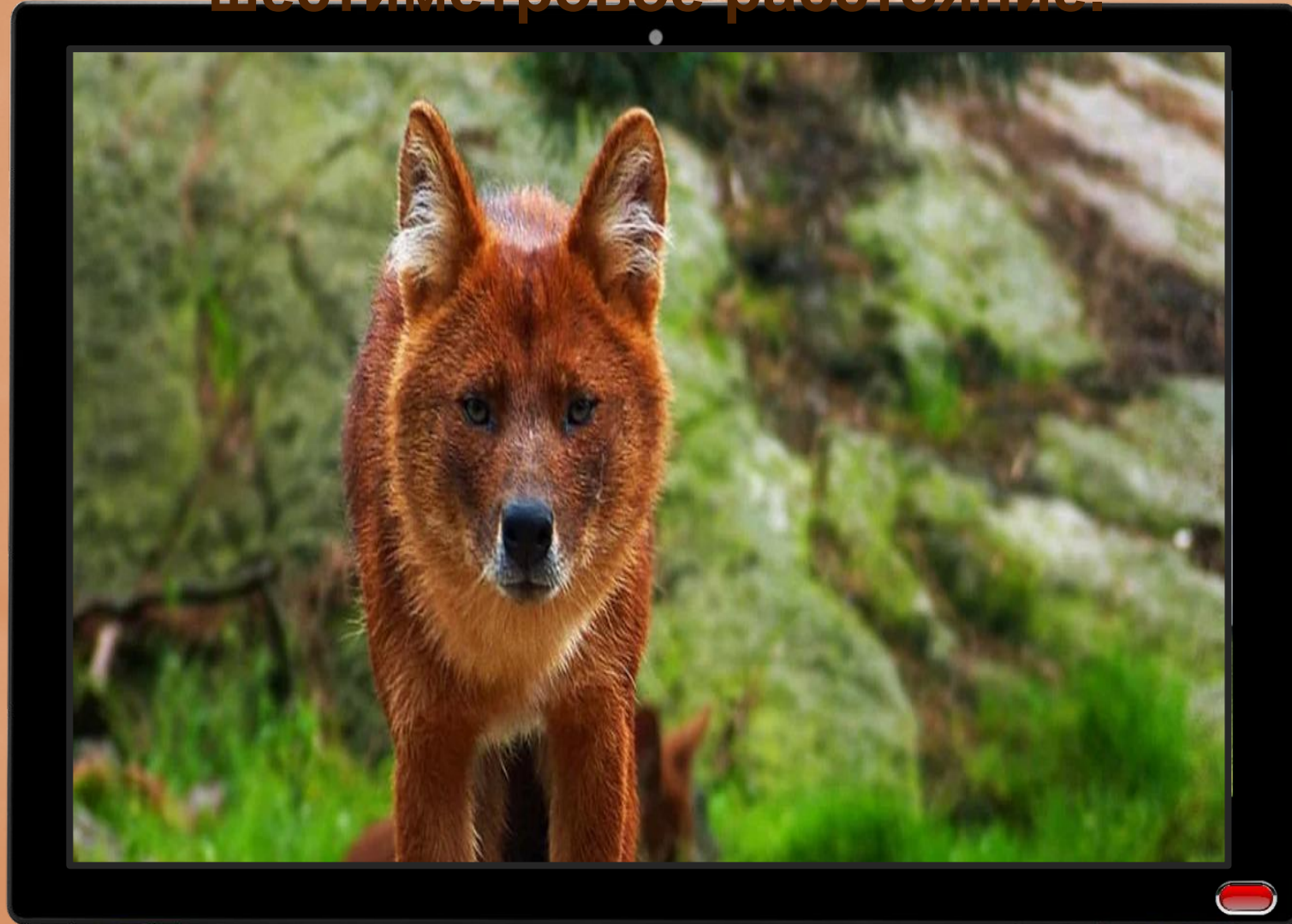


После того, как в горах устанавливается высокий снежный покров, красные волки начинают активно следовать за многочисленными дикими парнокопытными животными, к

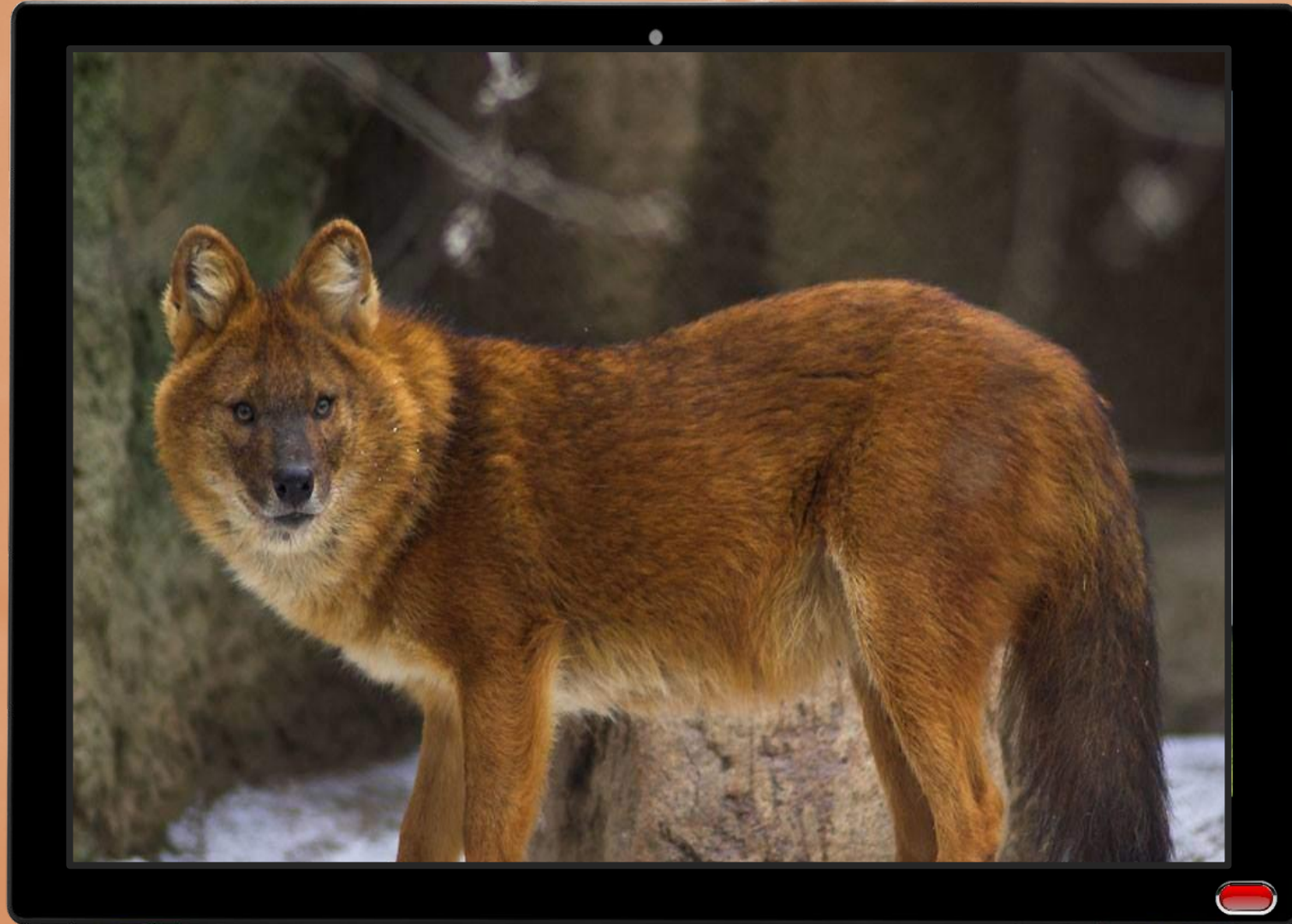
которых относятся архары, горные козлы, косули и маралы.



Животное от природы обладает хорошо развитым слухом, умеет плавать и способно прыгать, легко преодолевая в длину шестиметровое расстояние.



Убежищем для хищника обычно служат достаточные по размерам скальные расщелины, а также ниши и пещеры.



Человека красные волки предпочитают избегать, поэтому не приручаются,

но вполне способны достаточно хорошо размножаться в условиях неволи.



- [Планшет](#)
- [Планшет](#)
- [Фон](#)

Источники:

Вы можете использовать данное оформление для создания своих презентаций, но в своей презентации вы должны указать источник шаблона:

Неверова Ольга Ивановна

учитель начальных классов

МКОУ Шубенская СОШ

Зонального района

Алтайского края

https://easyen.ru/load/metodika/technologicheskii_priem/videourok_sozdanie_prezentacij_s_primeneniem_tekhnologicheskogo_priema_ekran/246-1-0-32050

<https://redbook.su/wp-content/uploads/2020/01/003-1-1024x683.jpg>

<https://cdn.blog.hu/la/lamaszeme/44c0100000000000.jpg>

https://catherineasquithgallery.com/uploads/posts/2021-02/1612510485_167-p-zhivotnie-na-serom-fone-229.jpg

<https://savageworld.ru/images/animals/cuon-alpinus.jpg>

<http://s2.fotokto.ru/photo/full/558/5589225.jpg>

https://img-fotki.yandex.ru/get/9226/137106206.35a/0_c6c5b_43c74297_orig.jpg

<http://alkbmedia.com/wp-content/uploads/2018/03/Anamalai-Tiger-Reserve-Tamilnadu.jpg>

<https://cherepah.ru/wp-content/uploads/3/d/c/3dcaeab487c9e8fb77ae37bcae4baace.jpeg>

https://cs9.pikabu.ru/post_img/2019/03/05/7/og_og_1551783536281627438.jpg

http://pm1.narvii.com/6919/501d02f2147cba5dee34ccf76639ec20097fc23er1-1024-682v2_uhq.jpg

https://loe.org/content/2014-10-03/WWF--Ethiopian_wolf.png

