

КТО-ТО ЗНАКОМ С ТАКИМ МАСТЕРСТВОМ?

АХ, КАКАЯ КРАСОТА!

ВЕСЬ НАРОД СВЕЛА С УМА!

ЯРКАЯ, ЛУЧИСТАЯ, УЗОРЫ ЗОЛОТИСТЫЕ!

РЕЗНЫЕ ЛОЖКИ И КОВШИ

ТЫ РАЗГЛЯДИ-КА, НЕ СПЕШИ!

ТАМ ТРАВКА ВЬЕТСЯ И ЦВЕТЫ

РАСТУТ НЕЗДЕШНЕЙ КРАСОТЫ.

БЛЕСТЯТ ОНИ КАК ЗОЛОТЫЕ,

А МОЖЕТ, СОЛНЦЕМ ЗАЛИТЫЕ.

ИЗ ЧЕГО ДЕЛАЮТ ХОХЛОМСКУЮ ПОСУДУ?



КАКИЕ ЦВЕТА ИСПОЛЬЗУЮТ В РОСПИСИ?



КАКИЕ ЭЛЕМЕНТЫ РОСПИСИ ВЫ ЗНАЕТЕ?

ЗАНЯТИЕ 1
УЗОР «ТРАВКА»



«ОСОЧКИ»

«ТРАВИНКИ»

«КАПЕЛЬКИ»

«УСИКИ»

«ЗАВИТКИ»

«КУСТИКИ»

4

The image shows a series of horizontal lines for practicing decorative patterns. Each pattern is demonstrated with a sequence of black and red strokes. The patterns are: 1. «ОСОЧКИ»: A row of alternating black and red curved strokes. 2. «ТРАВИНКИ»: A row of alternating black and red curved strokes, similar to «ОСОЧКИ» but with a different curvature. 3. «КАПЕЛЬКИ»: A row of black and red teardrop-shaped strokes. 4. «УСИКИ»: A row of black and red spiral strokes. 5. «ЗАВИТКИ»: A row of black and red spiral strokes, similar to «УСИКИ» but with a different direction. 6. «КУСТИКИ»: A row of black and red fan-like or bush-like strokes.

ЗАНЯТИЕ 3 ✓

ТРАВНЫЙ ОРНАМЕНТ



ВЕДУЩИЙ СТЕБЕЛЬ – «КРИУЛЬ»



УЗОР «ЯГОДКИ»



БРУСНИЧКА



КРЫЖОВНИК



СМОРОДИНКА



КЛУБНИЧКА



РЯБИНКА



МАЛИНКА



ЗОЛОТАЯ ХОХЛОМА



СИНЕ- БЕЛАЯ ПОСУДА, РАССКАЖИ-КА: ТЫ ОТКУДА?
МОЖЕТ С СЕВЕРА ПРИШЛА И ЦВЕТАМИ РАСЦВЕЛА:
ГОЛУБЫМИ, СИНИМИ, НЕЖНЫМИ, КРАСИВЫМИ.



В ТИХОМ ПОДМОСКОВЬЕ РЕЧКА БЕЛКА БЕЖИТ,



ВДОЛЬ ЭТОЙ РЕЧУШКИ ДЕРЕВЕНЬКА ГЖЕЛЬ СТОИТ.



РЕЗНЫЕ ОКОНЦА, НА
КРЫШЕ КОНЕК
ИЗ ЧИСТОГО КОЛОДЦА
ВОДИЦЫ ГЛОТОК.
ЗАРОСЛИ ИВЫ ВДОЛЬ
РЕЧКИ БЕГУТ,
УМЕЛЬЦЫ В ЭТОЙ
ДЕРЕВУШКЕ ЖИВУТ.
РАСПИСНУЮ ПОСУДУ ОНИ
МАСТЕРЯТ.
СИНИМ ПО БЕЛОМУ ЧУДО
ТВОРЯТ.



ГЖЕЛЮ НАЗЫВАЮТ ФАРФОРОВУЮ ПОСУДУ, УКРАШЕННУЮ СИНЕЙ РОСПИСЬЮ УДИВИТЕЛЬНОЙ КРАСОТЫ. ИМЯ ЭТО ДАЛА ПОДМОСКОВНАЯ ДЕРЕВНЯ ГЖЕЛЬ. ТАМ НА ЗАВОДАХ СОЗДАЮТ ФАРФОРОВЫЕ ВЕЩИ, РАЗНЫЕ ПО ФОРМЕ И РОСПИСИ. ЧАЙНИКИ, ЧАШКИ, САХАРНИЦЫ, КУВШИНЫ, ФИГУРКИ ЛЮДЕЙ И ЖИВОТНЫХ. ОНИ ТАК ПОЛЮБИЛИСЬ ЛЮДЯМ, ЧТО СЛАВА О ГЖЕЛЬСКОМ ИСКУССТВЕ РАЗНЕСЛАСЬ ПО ВСЕМУ МИРУ.



ВСЕГО ОДНА КРАСКА... А КАКАЯ НАРЯДНАЯ И ПРАЗДНИЧНАЯ ПОЛУЧАЕТСЯ РОСПИСЬ! ЗДЕСЬ И ПОЛЕВЫЕ ЦВЕТЫ, РОМАШКИ, КОЛОКОЛЬЧИКИ, ВАСИЛЬКИ, И ЯГОДКИ, И КОЛОСКИ. НО САМЫЙ ИЗЛЮБЛЕННЫЙ УЗОР – ГЖЕЛЬСКАЯ РОЗА, ТАКАЯ НЕЖНАЯ, ХРУПКАЯ, С ПРОЗРАЧНЫМИ ТОНКИМИ ЛЕПЕСТКАМИ. СМОТРИШЬ НА ЦВЕТОК И КАЖЕТСЯ, ЧТО ОН ИЗЛУЧАЕТ ГОЛУБОЙ. ВОЛШЕБНЫЙ СВЕТ.



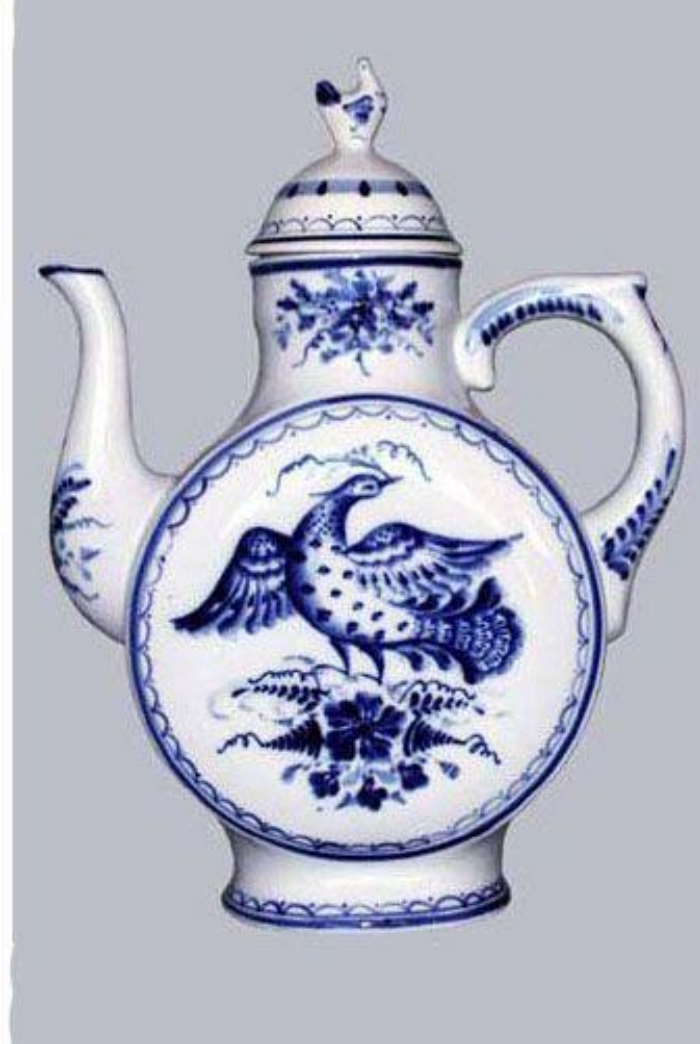
ФАРФОРОВЫЕ ЗАГОТОВКИ



САМИ ГЖЕЛЬЦЫ ЛЮБЯТ ГОВОРИТЬ, ЧТО НЕБО У НИХ КАК НИГДЕ В РОССИИ, СИНЕЕ - СИНЕЕ. ВОТ И ЗАДУМАЛИ ОНИ ПЕРЕНЕСТИ ЭТУ СИНЕВУ НА БЕЛЫЙ ФАРФОР. ХУДОЖНИКИ БЫСТРО, СВОБОДНО, ШИРОКИМИ, СОЧНЫМИ МАЗКАМИ РИСУЮТ УЗОР СЕРОЙ КРАСКОЙ.



ПОТОМ В ГОРЯЧЕЙ ПЕЧИ, ГДЕ ОБЖИГАЮТ ПОСУДУ, ОТ СИЛЬНОГО ЖАРА НЕВЗРАЧНАЯ ЭТА КРАСКА ВДРУГ ЗАГОРАЕТСЯ ЯРКО- СИНИМ ЦВЕТОМ.



КРОМЕ ПОСУДЫ В ГЖЕЛИ ДЕЛАЮТ ИГРУШКИ. СРЕДИ НИХ
МОЖНО УВИДЕТЬ ЛЮБИМЫХ ДЕТЬМИ СКАЗЛЧНЫХ
ПЕРСОНАЖЕЙ: АЛЕНУШКУ В ДЛИННОМ ПЛАТЬЕ, КУРОЧКУ ИЗ
СКАЗКИ «КУРОЧКА РЯБА», СЦЕНУ ИЗ СКАЗКИ «КОЛОБОК»









ВОТ И ЗАКОНЧИЛОСЬ НАШЕ ПУТЕШЕСТВИЕ В СТАРИНУ.
ЧТОБЫ ПРОВЕРИТЬ СВОИ ЗНАНИЯ, ОТВЕТЬ НА ВОПРОСЫ:

- О каких народных промыслах ты знал?
- Что для тебя оказалось незнакомым?
- Какие мастера-умельцы делают игрушки? Посуду?
- Кто мастерит свои изделия из глины? Кто из дерева? А из фарфора?
- Какие краски используют мастера из разных деревень: в Дымково, Городце, Хохломе, Гжели?
- Чьи работы самые хрупкие? А самые прочные? Самые нужные?
- Изделия каких мастеров понравились тебе больше других?
- У кого из народных умельцев самая сложная работа?
- В какой деревне тебе бы хотелось пожить и научиться народному ремеслу?

До встречи в новых путешествиях!