

Народные промыслы России



Выполнила
воспитатель ГБДОУ
№77

Хохломская роспись



Хохлома- декоративная роспись деревянной посуды и мебели. Родина хохломы поселок Ковернино в Нижегородской области.

Для создания рисунка используют красную, желтую, оранжевую, немного зеленой и голубой краски. В росписи всегда присутствует золотой цвет.

Традиционные элементы Хохломы- красные сочные ягоды рябины и земляники, цветы и ветки, нередко встречаются птицы, рыбы и звери.



Гжель



Издавна Гжель славилась своими глинами. Широкая добыча разных сортов глины велась здесь с середины XVII века. Около 1800 года в деревне Володино Бронницкого уезда крестьяне, братья Куликовы, нашли состав белой фаянсовой массы. Там же около 1800—1804 годов был основан и первый фарфоровый завод. Вторая четверть XIX века — период наивысших художественных достижений гжельского керамического искусства во всех его отраслях. Стремясь получить тонкий фаянс и фарфор, владельцы производств постоянно совершенствовали состав белой массы.

Городецкая роспись



Появилась в районе города Городец. Городецкая роспись (фигурки коней, петухов, цветочные узоры) выполняется свободным мазком с белой и черной графической обводкой. Украшала прялки, мебель, ставни, двери.

Палех



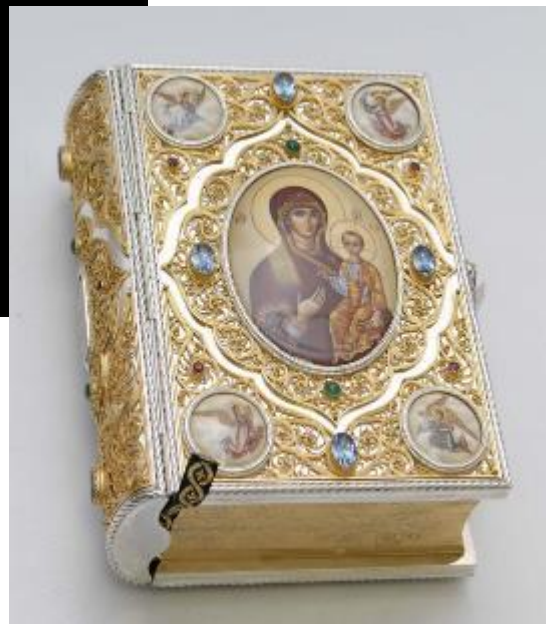
Народный промысел появился в поселке Палех Ивановской области. Обычно расписываются шкатулки, брошки, заколки, ларцы, игольницы, иконы.



Ростовская финифть



Ростовская финифть — русский народный художественный промысел; существует с XVIII века в городе Ростов (Ярославская область). Миниатюрные изображения выполняются на эмали прозрачными огнеупорными красками, изобретенными в 1632 году французским ювелиром Жаном Тутеном.



Русская деревянная расписная матрешка



Русская деревянная игрушка в виде расписной куклы, внутри которой находятся подобные ей куклы меньшего размера. Число их обычно от 3 и более. Матрешка имеет форму яйца с плоским донцем и состоит из двух частей: верхней и нижней. По традиции рисуется женщина в красном сарафане и платке.

Вологодское кружево



Кружево появилось в Вологодской области. Для изготовления кружева требуется: коклюшки, березовые булавки, подушка-валик, узор, лён. Общим признаком всех видов кружева является ажурный узор, образованный разнообразными переплетениями нитей. Кружево используется в оформлении одежды, в частности, рукавов, воротничков и т.д. Кружева широко применяются в оформлении интерьера: в виде декоративных панно, скатертей, занавесок (тюлей), постельного белья (подушки, покрывала). Кружевоплетение является одним из видов искусства.

Тульские самовары



В России родиной самоваров считают Тулу. Самовар-средство для кипячения воды и приготовления чая.

Каргопольская игрушка



Появилась в Архангельской области в районе города Каргополя. Гончары занимались изготовлением глиняной посуды, а из остатков глины делали игрушки (лошадки, фигурки людей и животных). В росписи фигурок сочетаются овалы, круги, кресты, пятна, напоминающие древние МОТИВЫ.



Дымковская игрушка



Возникла в слободе Дымково, близ города Вятка. Это самый старинный промысел Руси. Лепят игрушки в виде коней, баранов, козлов и красят в яркие цвета.

Используют много красного, желтого, синего, зеленого, что придает особую яркость и нарядность. Клетки, полосы, круги, точки наносятся в различных сочетаниях.

Дымковская игрушка символ Кировской области.



Богородская игрушка

Народный промысел появился в поселке Богородское (Сергиево-Посадский район Московской области). Игрушки вырезают из дерева и раскраивают. Игрушки, не подлежащие раскраске, покрывают бесцветным лаком. Символом является игрушка на движущейся планке. Фигурки мужика и медведя по очереди колотят молотами по наковальне. Самой старой является игрушка «Курочки». Ею играли дети еще во времена А. С. Пушкина.



Филимоновская игрушка



Появилась в деревне Филимоново Тульской области. Жители испокон веков лепили посуду, а дети лепили и расписывали игрушки.

Это традиционные свистульки, барыни, коровы, медведи, петухи. На головах фигурок затейливые шляпки. Расписываются малиновыми, зелеными, желтыми цветами. Животные расписываются разноцветными полосками вдоль туловища и шеи.



Жостовская роспись

Появился в деревне Жостово
Мытищинского района
Московской области.
Основной мотив росписи-
цветочный букет.



Роспись производится по черному
фону. В цветочных букетах
чередуются крупные садовые и
мелкие полевые цветы.

Мезенская роспись



Роспись по дереву. Украшала прялки, ковши, коробки.
Появилась в низовьях реки Мезень. Основные цвета- черный и красный. Основные мотивы- диски, ромбы, кресты, звездочки, черточки.

