

НАШИ СОСЕДИ – НАСЕКОМЫЕ



Учитель-
дефектолог
Смирнова Е.
А.

Давайте познакомимся?! Это насекомые – наши маленькие соседи. Они разные: есть насекомые – охотники, а безобидные букашки.



Бабочка



Оса



Стрекоза

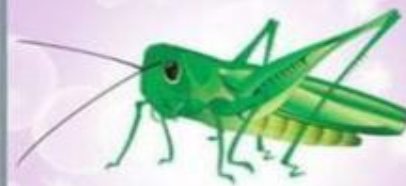


Пчела



Муравей

Насекомые



Кузнечик



*Божья
коровка*



Паук



Муха

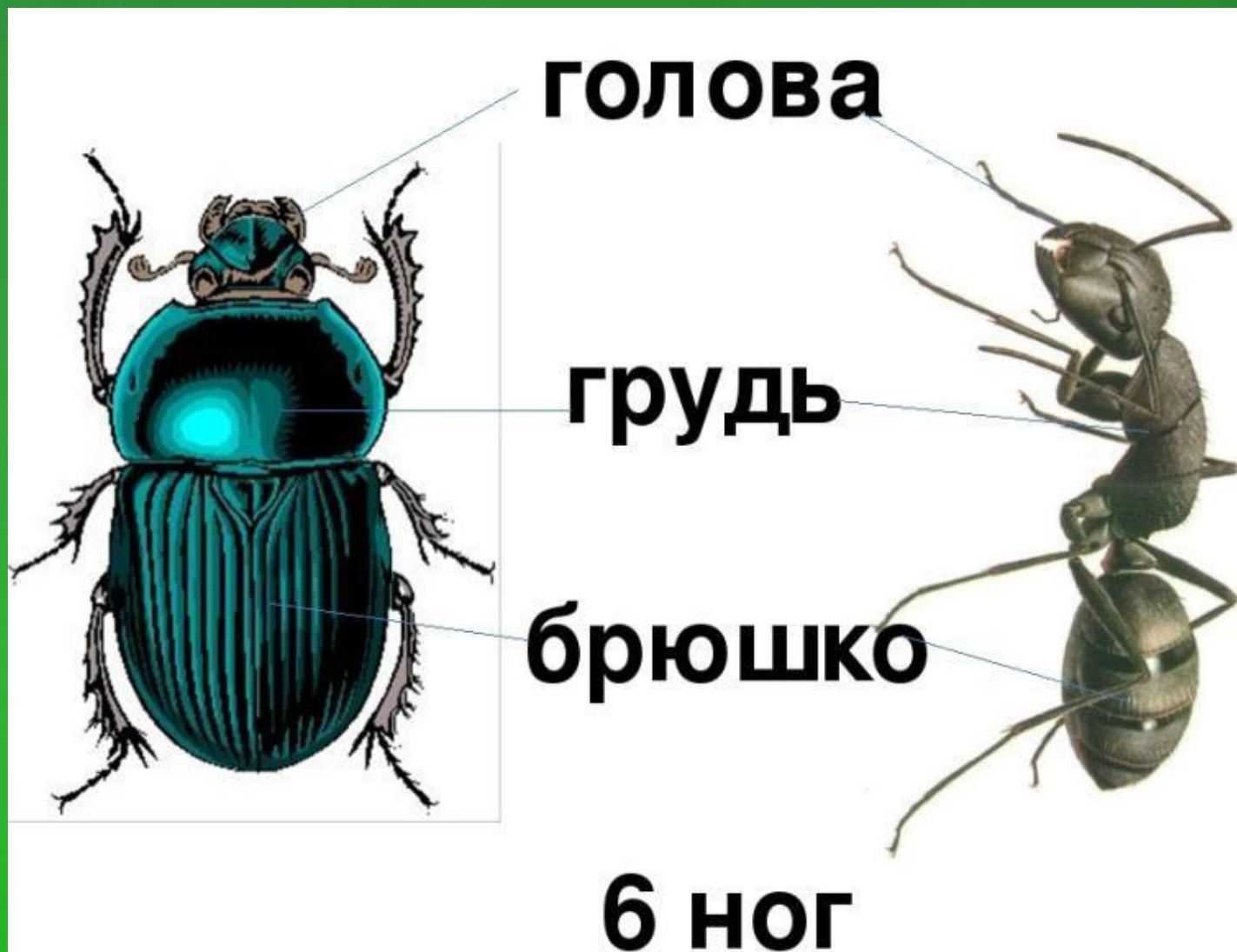


Жук

Насекомые бывают разной окраски, они – чемпионы по маскировке



Насекомые- это животные, у которого три пары ножек (то есть всего шесть) и тело четко делится на три части: голову, грудь, брюшко .



Усики у насекомого- это органы чувств , которыми оно воспринимает запахи и различает вкус. Чем усики длиннее , тем они чувствительнее . Некоторые насекомые ощупывают усиками как мы пальцами, окружающие предметы.



Самые распространённые насекомые бабочки и кузнечики



Жуки- это самая многочисленная группа насекомых.

Они распространены по всему шару , включая пустыни и влажные тропические леса.

Жуки – грызуны. Едят практически все- и растительный, и животный корм.



Жук – короед точильщик

Стрекозы — хищники, хорошо летающие насекомые. Крупные с подвижной головой, большими глазами, короткими усиками, четырьмя прозрачными крыльями и удлинённым стройным брюшком



Муха и комар – вредители, они переносчики бактерий и возбудителей болезней на лапках



В основе жизни пчел лежит трудолюбие. Одна особь жить не может. Пчелы живут только семьями. Пчелы опыляют растения



Осы устраивают гнезда в домах, хозяйственных постройках, всюду на участке, при этом строго охраняют свою территорию. Даже за случайное вторжение к ним можно получить множество болезненных укусов.



Шмели – очень полезные насекомые . Шмелей надо беречь и создавать им необходимые условия, чтобы в вашем саду с самой ранней весны летали эти труженики - отличные опылители растений. Природа наградила их более длинным хоботком, чем у пчёл, поэтому они способны опылять растения , которые не могут опылять пчёлы, например, красный клевер.



муравьи улучшают плодородие почвы. Сооружая и постоянно перестраивая муравейник, они перемешивают почву, доставляя воздух и влагу к корням растений.



НАСЕКОМЫЕ



БАБОЧКА



БОЖЬЯ КОРОВКА



СТРЕКОЗА



КУЗНЕЧИК



ЖУК



КОМАР



МУРАВЕЙ



БОГОМОЛ



ПЧЕЛА