

НАШ «КОСМИЧЕСК ИЙ КОРАБЛЬ» -

Презентация к уроку по окружающему миру. 2
класс.

ЗЕМЛЯ
Учитель Кожанова Е. Ю.

Две сестрицы друг за другом

Пробегают круг за кругом:

Коротышка – только раз,

Та, что выше – каждый час.

Выходили двенадцать молодцев,

Выносили пятьдесят два сокола,

Выпускали 365 лебедей.



Сколько **дней** в

365

году?

~~365~~ ~~30~~ ~~ко~~ ~~840~~

месяцев в

году **12**

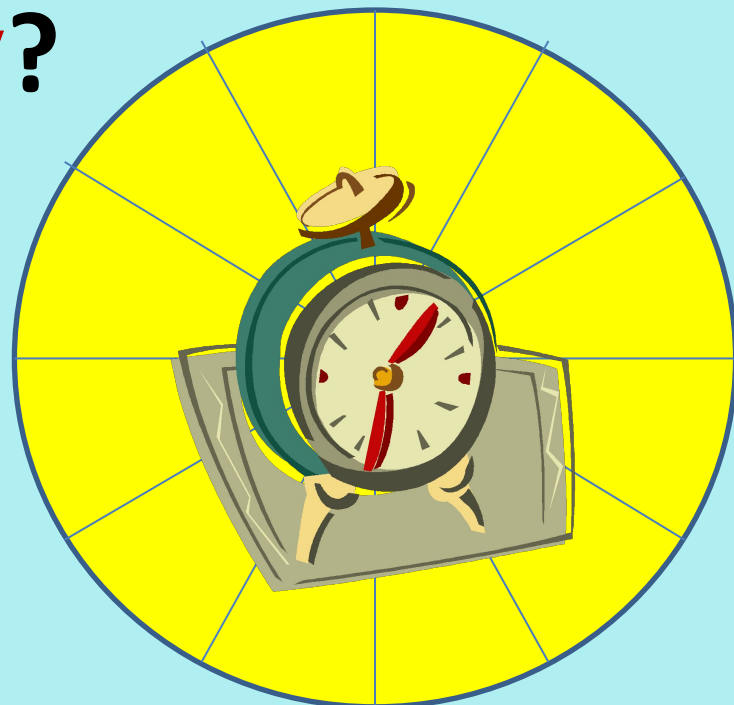
300 **12** **7**

Сколько **дней** в

~~30~~, ~~31~~, ~~28~~

~~30~~ ~~31~~ ~~28~~ **недель** в

4 **месяце?**



1	8	15	22	29
2	9	16	23	30
3	10	17	24	31
4	11	18	25	
5	12	19	26	
6	13	20	27	
7	14	21	28	

У меня есть дерево,
На нём двенадцать веток;
На каждой ветке тридцать
листьев;
Одна сторона листа чёрная,
Другая - белая.



365 дн. = 1 год

**24 часа = 1
сут.**



Времена года

Зима

Весна

Лето

Осень

ЗИМ

а

весн

а

лет

о

осен

ь

Декабр

ь

Январь

Феврал

ь

Апрель

ь
Май

Июнь

Июль

Август

Сентябрь

Октябрь

Ноябрь

Закончите фразы:

В году **12** месяцев.

В году **365** дней.

В году **3** зимних месяца: ..., ...,

В году **3** весенних месяца: ..., ...,

В году **3** летних месяца: ..., ...,

В году **3** осенних месяца: ..., ...,

Декабр год кончает, а **январ** начинает.

В месяце **4** недели. **ь**

В неделе **7** дней.

Самый короткий месяц в году - **февра**
ль

Сколько дней в
неделе?

Сколько часов в
сутках?

12, 7, 24

Самая длинная
ночь

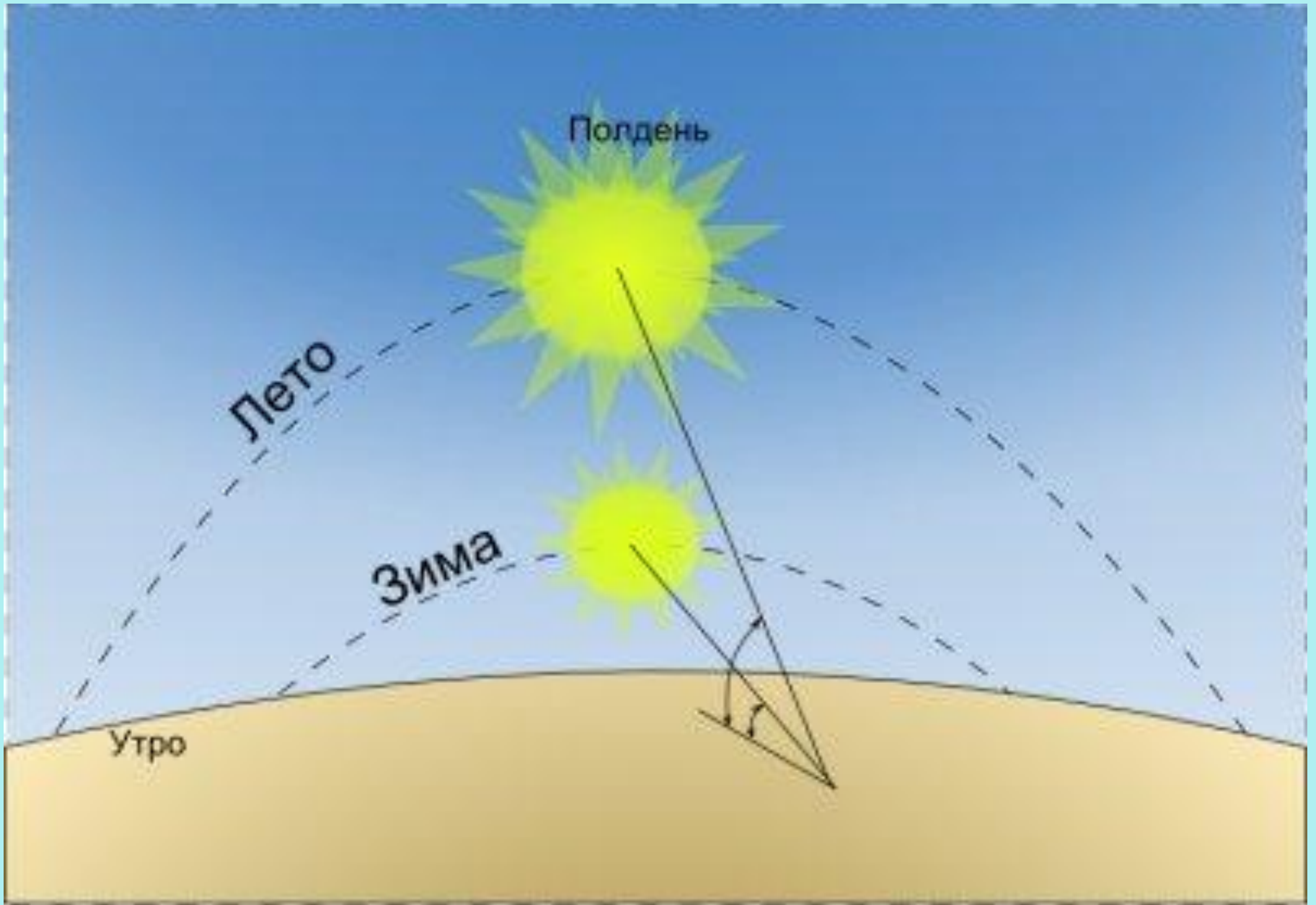
22

декабря

8 марта

1	8	15	22	29
2	9	16	23	30
3	10	17	24	31
4	11	18	25	
5	12	19	26	
6	13	20	27	
7	14	21	28	





Зимой дни становятся короче. Самый короткий день 22

Зенит Солнца на экваторе

В Сев. полушарии — весна,
в Юж. полушарии — осень.
День по продолжительности
равен ночи

В Сев. полушарии — лето,
самый длинный день и
самая короткая ночь

22 июня
летнее
солнцестояние



В Юж. полушарии — зима,
самый короткий день и
самая длинная ночь

Зенит Солнца
на северном тропике

23 сентября
весеннее
равноденствие



В Сев. полушарии — осень,
в Юж. полушарии — весна.
День по продолжительности
равен ночи

Зенит Солнца на экваторе

21 марта
весеннее
равноденствие



В Сев. полушарии — зима,
самый короткий день и
самая длинная ночь

22 декабря
зимнее
солнцестояние



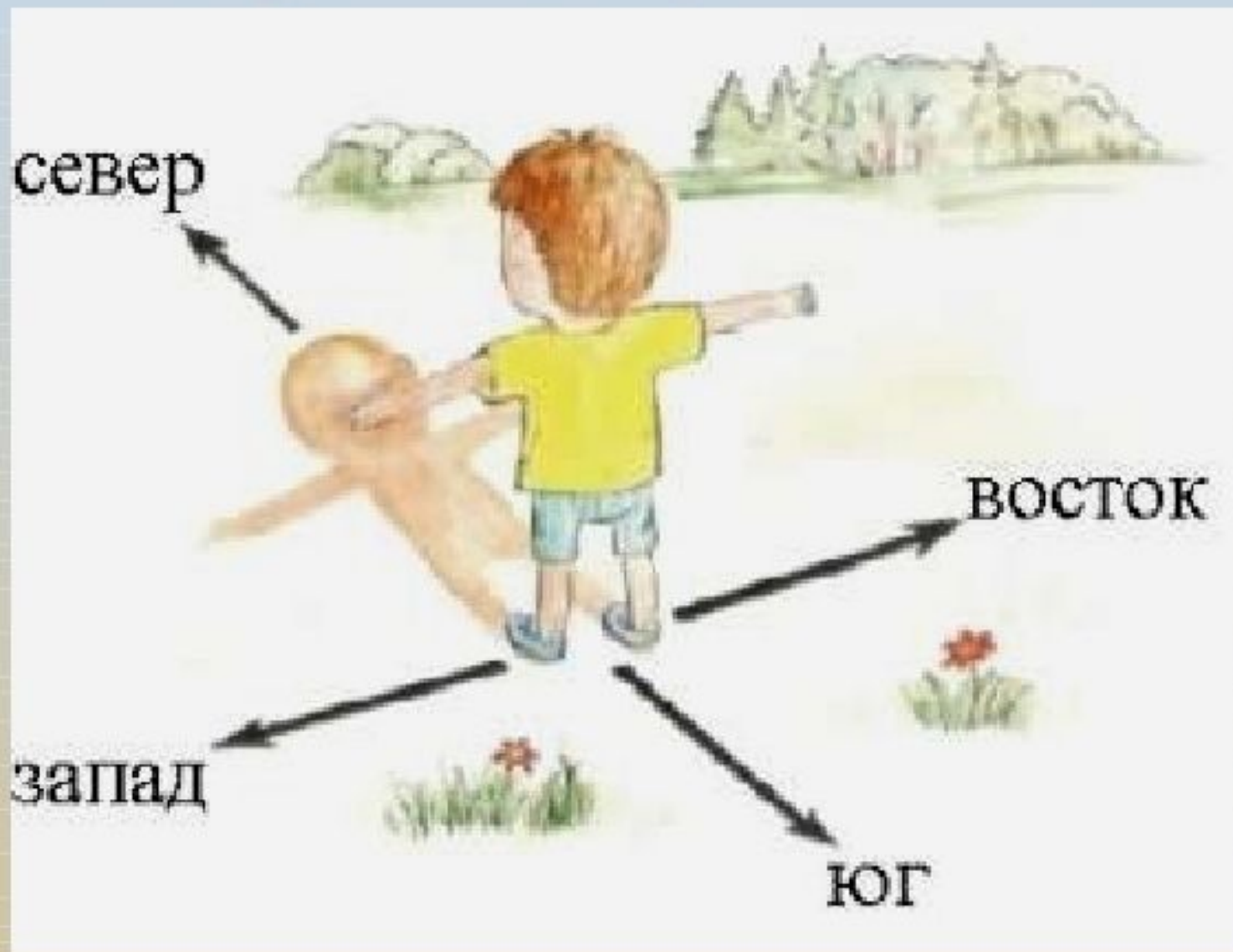
В Юж. полушарии — лето,
самый длинный день и
самая короткая ночь

Зенит Солнца
на южном тропике

ОРБИТА ЗЕМЛИ

30 км/сек

Стороны горизонта



**Компас нужен
для
определения ...
времени
направления
длины**



Ось вращения Земли направлена на Полярную звезду.



Малая Медведица

Полярная звезда

Большая Медведица



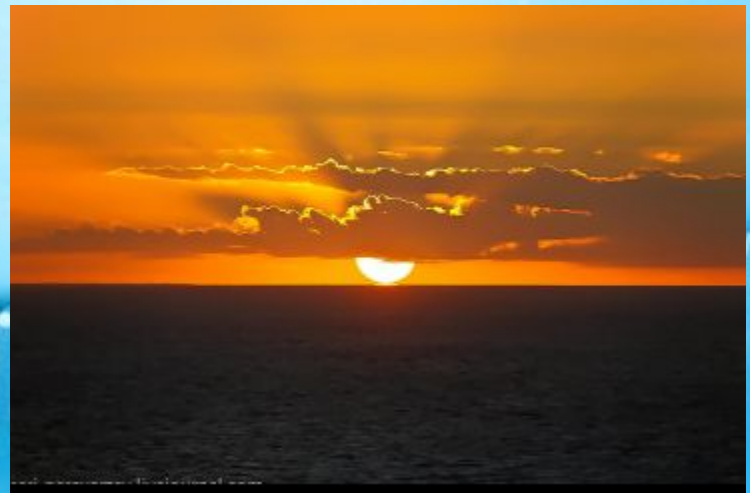
Определение сторон горизонта

Восток там, где солнце **восходит**,
запад там, где солнце **заходит**.

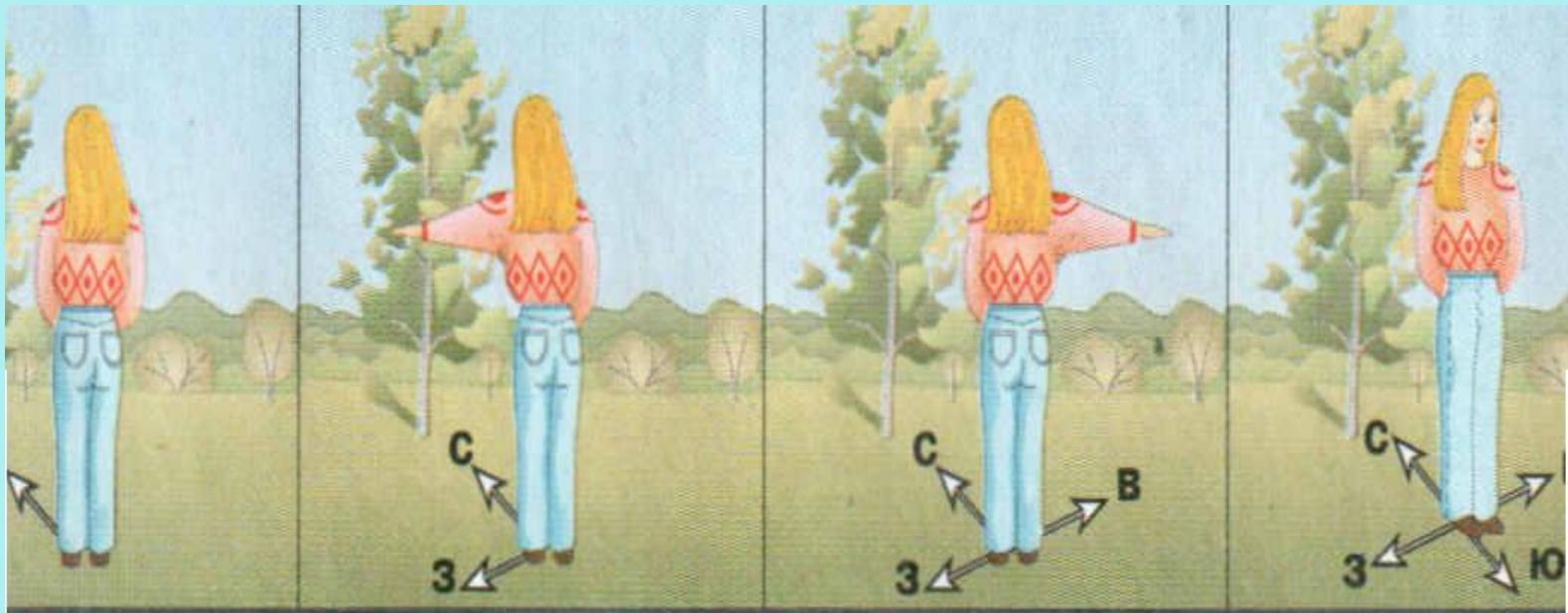
Восток



Запад



Тень
отдельно стоящего дерева
в полдень
всегда направлена
на север



Где находится солнце в полдень?

юг

запад

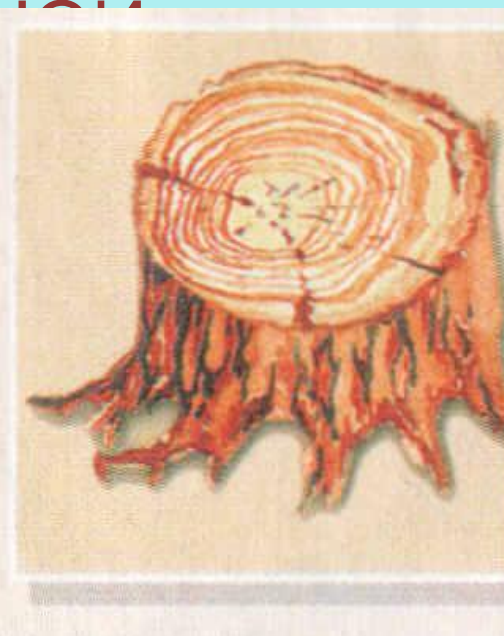
восток

Снег на крышах домов оттаивает
быстрее с южной стороны



С СЕВЕРНОЙ СТОРОНЫ ДЕРЕВЬЕВ
ВЕТВИ КОРОЧЕ,
А НА СТВОЛЕ МОЖЕТ БЫТЬ ЛИШАЙНИК.

ТОЛЩИНА ГОДИЧНЫХ КОЛЕЦ
СПИЛЕННОГО ДЕРЕВА С СЕВЕРНОЙ



Где **восходит** солнце?

На **востоке**, на западе, на юге

Где солнце находится в

полдень?

юг

На востоке, на западе, на **юге**

С какой стороны
снег **тает** быстрее?

С **южной**, с
се**й**верной

С какой
стороны
дерева больше

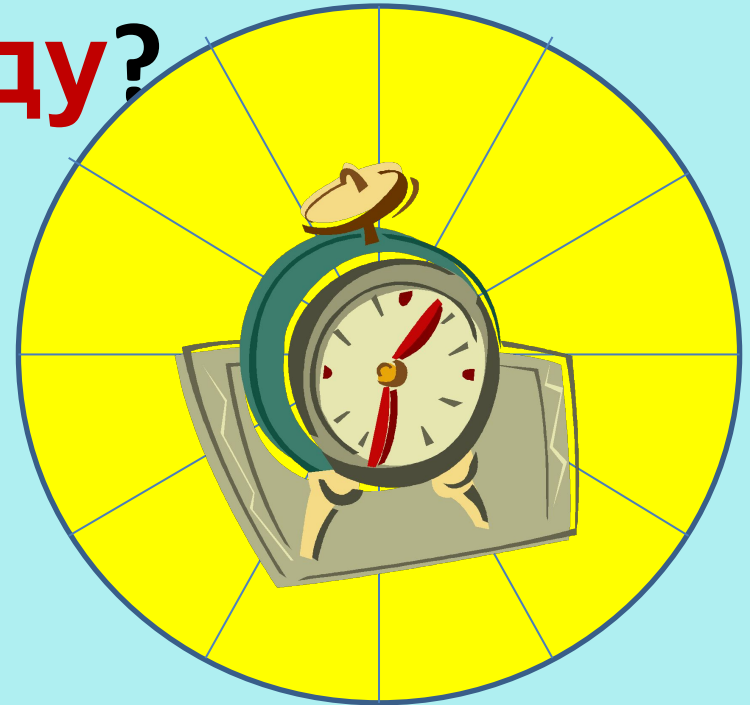
МХОВ и
лишайников?

С **северной**



**Подумай и
ответь!**

1. Сколько **дней** в **году?**



365 ~~30~~ ~~7~~ ~~40~~

месяцев в **году?**

300 12 7

3. Сколько **дней** в **месяце?**

30 ~~31~~ ~~28~~ **недель** в **месяце?**

1	8	15	22	29
2	9	16	23	30
3	10	17	24	31
4	11	18	25	
5	12	19	26	
6	13	20	27	
7	14	21	28	

**5. Сколько дней в
неделе?**

**6. Сколько часов в
сутках?**

12, 7, 24

**7. Самая длинная
ночь**

в году

22 декабря

8 марта

1	8	15	22	29
2	9	16	23	30
3	10	17	24	31
4	11	18	25	
5	12	19	26	
6	13	20	27	
7	14	21	28	



8. 1. Осень, лето, весна, зима
2. Осень, зима, весна, лето

9. Компас нужен
для
определения ...
времени
направления
длины



Где **восходит** солнце?

На востоке, на западе, на юге

Где солнце находится в **полдень**?

На востоке, на западе, на юге

10. Куда падает тень от
дерева
в **полдень**?

На юг

На восток

На север
11. Какое направление
показывает

полярная звезда?

Север

Юг



**12. В каком созвездии
находится
Полярная звезда?**



Большая медведица
Малая медведица
Лебедь



13. С какой стороны
снег **тает** быстрее?

С южной, с
северной

14. С какой
стороны
дерева больше

МХОВ и
ЛИШАЙНИКОВ?

С южной



**МОЛОДЦ
Ы!**