

Наш край - Карелия

«Мир вокруг нас»

4 класс

**Карелия находится на северо-западе нашей страны. Её
площадь 172,4 кв.км.**

**Протяжённость с севера на юг – 670 км, с запада на
восток – 400 км.**



Символы Карелии

Герб



Флаг



Гимн

- Край родной - Карелия!
Древняя мудрая земля.
Братских племен одна
семья,
Карелия!
- Звените, озера, и пой,
тайга!
Родная земля, ты мне
дорога.
Высоко на сопках твоих
стою
И песню во славу тебе
пою.

Климат Карелии зависит от географического положения. Солнце здесь не поднимается высоко, поэтому тепла приносит мало. С поверхности водоёмов испаряется много воды, что приводит к образованию облаков. Лес смягчает климат: лето делает прохладнее, а зиму теплее.



Поэтому:

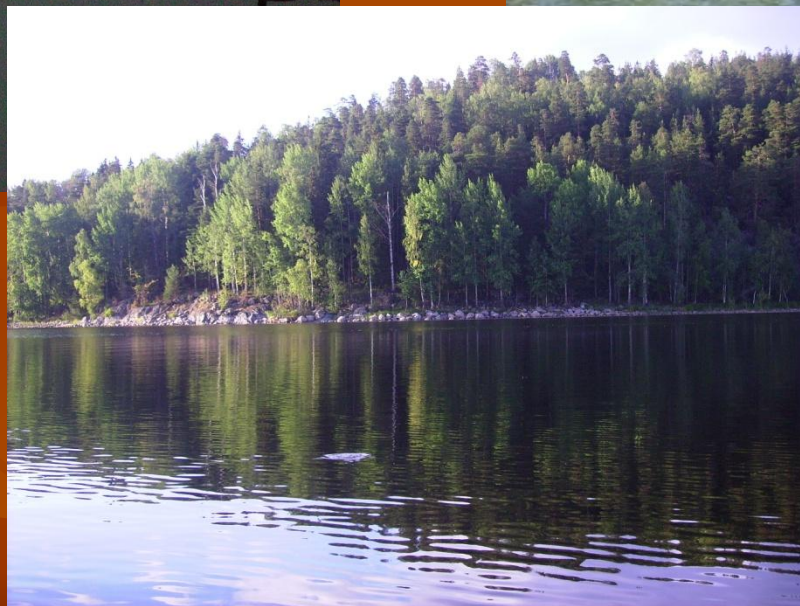
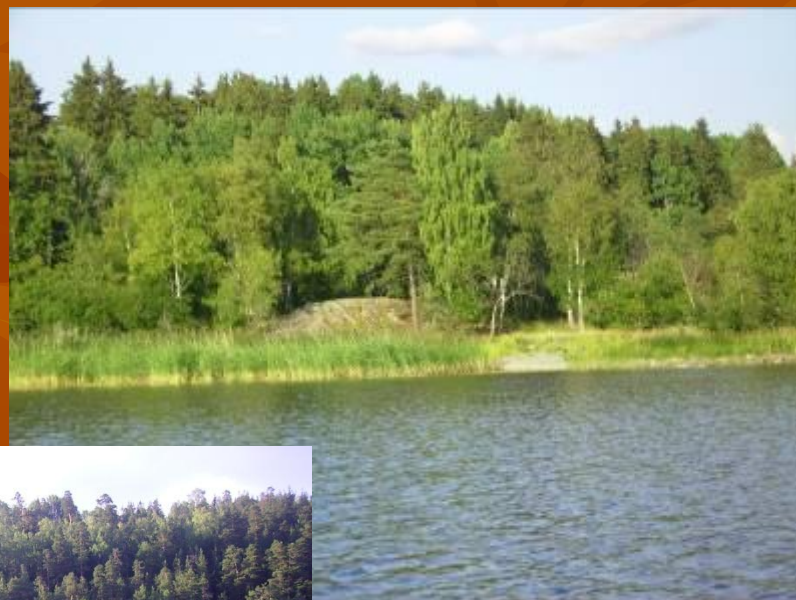
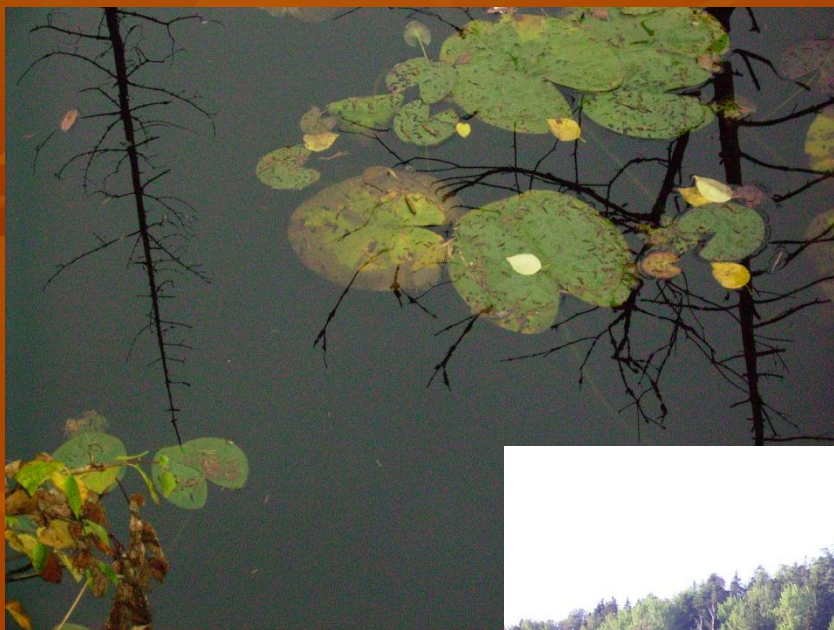
- Зимой могут быть оттепели
- Летом нечасто бывают жаркие дни
- Сильные морозы редки
- Большую часть года пасмурная погода
- Часто идёт дождь или снег

Карелия находится в тайге – зоне хвойных лесов



Карелия – край озёр и рек.

В ней насчитывается более 60 тысяч озёр



На территории Карелии находятся два самых крупных озера Европы: **Ладожское и Онежское**

Два великих озера России
Глубоки, студёны и чисты
Два великих озера России –
Две любви, две песни,
две мечты...

...Ладога и пенное Онего
Светлая, высокая волна,
Чистота озёр моих – от
снега,
от земли великой – глубина.

В.Потиевский

**Самое большое озеро Европы – Ладожское.
Его площадь – 18, 4 тысячи кв.км.
Глубина – 260 метров.**



На Ладожском озере находится о. Валаам



Остров Валаам – это историко-архитектурный
природный музей-заповедник.

На нём находится Преображенский мужской
монастырь

Онего — второе по величине озеро
Европы.

Его площадь — 9,9 тысяч кв.км.

Глубина — 127 метров



На берегу Онежского
озера расположен
город Петрозаводск

На Онежском озере находится музей-заповедник под открытым небом - **Киж**



Реки Карелии

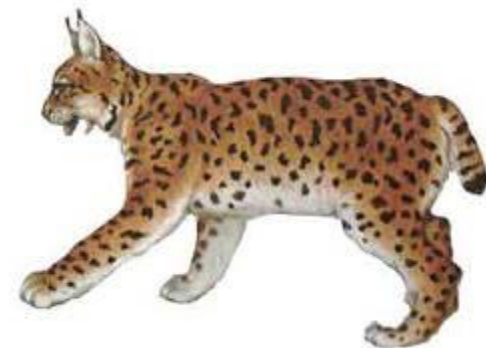
- Самая длинная река Карелии - -Водла. Её протяжённость – 400 км.
- На реке Суне находится самый большой в Карелии водопад Кивач. Общая высота падения – 10,7 м.



Алмазна сыплется гора
С высот четыремя скалами,
Жемчугу бездна и сребра
Кипит внизу, бьёт вверх буграми;
От брызгов синий холм стоит,
Далече рёв в лесу гремит...

Г.Р.Державин

Животные Карелии



Растения Карелии



Кувшинки



Мхи



Лишайники



Хвойные деревья

Это мой посёлок Рауталаhti



Узнаёшь ли ты эти места?

