

# НАША ДРУЖНАЯ СЕМЬЯ. В ШКОЛЕ.



# Проверка домашнего задания.

*Ответьте на вопросы  
предложенного вам теста,  
выбрав один правильный  
ответ.*

# Проверь себя!

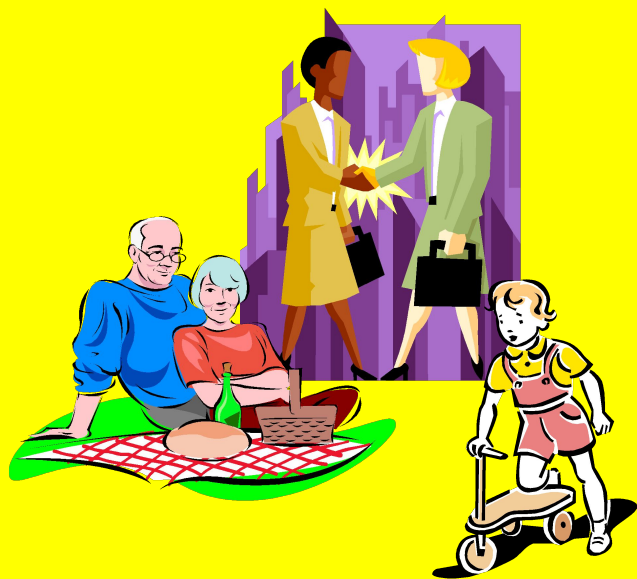
1. Переходя улицу, необходимо быть **собранным, внимательным, осмотрительным.**
2. Если в доме неожиданно начался пожар, который ты не можешь потушить самостоятельно, необходимо **вызвать пожарников по телефону 01.**
3. Оставшись дома один без взрослых, когда позвонят в дверь, ты должен **позвонить папе, маме или в милицию.**

*Без чего не может жить  
человек?*

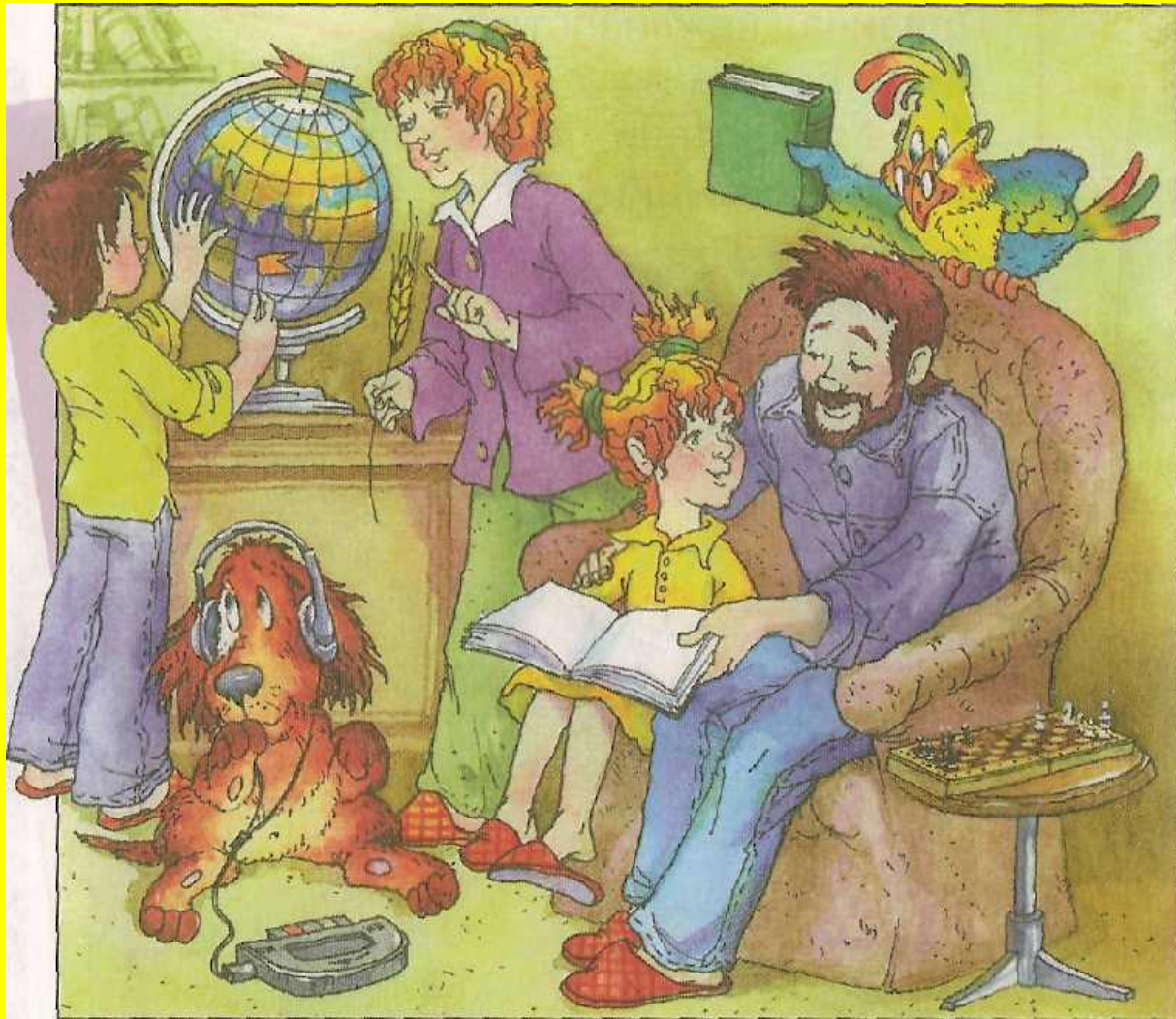
# ОБЩЕНИЕ



# НАША ДРУЖНАЯ СЕМЬЯ. В ШКОЛЕ.



# СЕМЬЯ



# Культура общения

```
graph TD; A[Культура общения] --> B[Вежливая речь]; A --> C[Культурное поведение]; A --> D[Доброе, уважительное отношение к человеку];
```

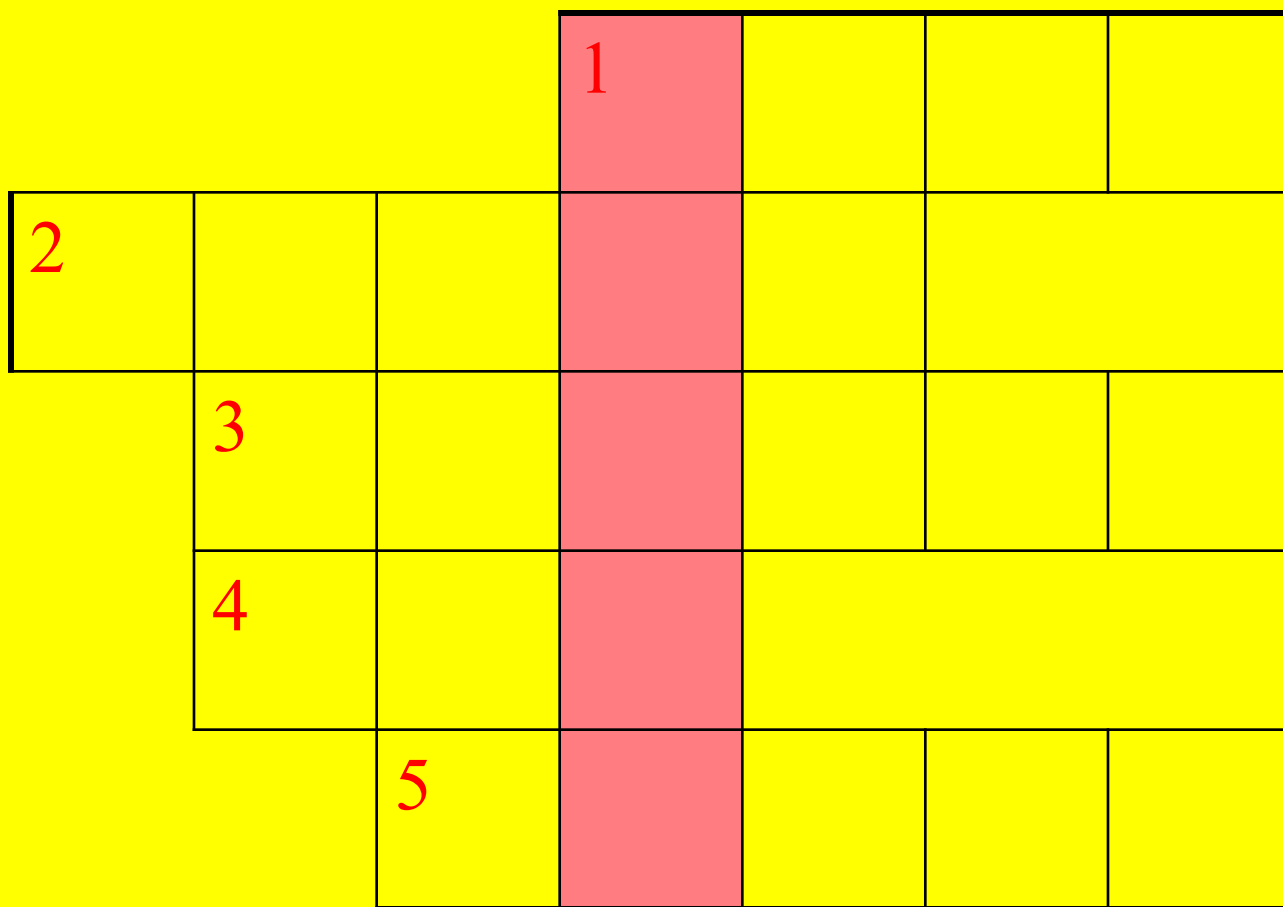
Вежливая речь

Культурное  
поведение

Доброе,  
уважительное  
отношение к  
человеку



# Мы общаемся не только в семье, но и в ...



# Мы общаемся не только в семье, но и в ...

			1 Ш	к	а	ф
2						
	3					
	4					
		5				

# Мы общаемся не только в семье, но и в ...

			1 Ш	к	а	ф
2 Д	о	с	к	а		
	3					
	4					
		5				

# Мы общаемся не только в семье, но и в ...

			1 Ш	К	а	Ф
2 Д	О	С	К	а		
	3 З	В	О	Н	О	К
	4					
		5				

# Мы общаемся не только в семье, но и в ...

			1 Ш	К	а	Ф
2 Д	О	С	К	а		
	3 З	В	О	Н	О	К
	4 М	е	Л			
		5				

# Мы общаемся не только в семье, но и в ...

			1 Ш	К	а	Ф
2 Д	О	С	К	а		
	3 З	В	О	Н	О	К
	4 М	е	Л			
		5 П	а	р	т	а

# В ШКОЛЕ





# **ХОРОШО** *или* **ПЛОХО**

**Школьная стенгазета. Выпуск №14.**



**Выпуск подготовили учащиеся 2 класса.**



# **Правила поведения на уроке и перемене.**

Что такое культура общения?  
Нужна ли культура общения в  
семье и в школе?

## Домашнее задание:

- 1) прочитайте текст в учебнике на стр. 46-53;
- 2) нарисуйте условные знаки к правилам поведения в школе.