

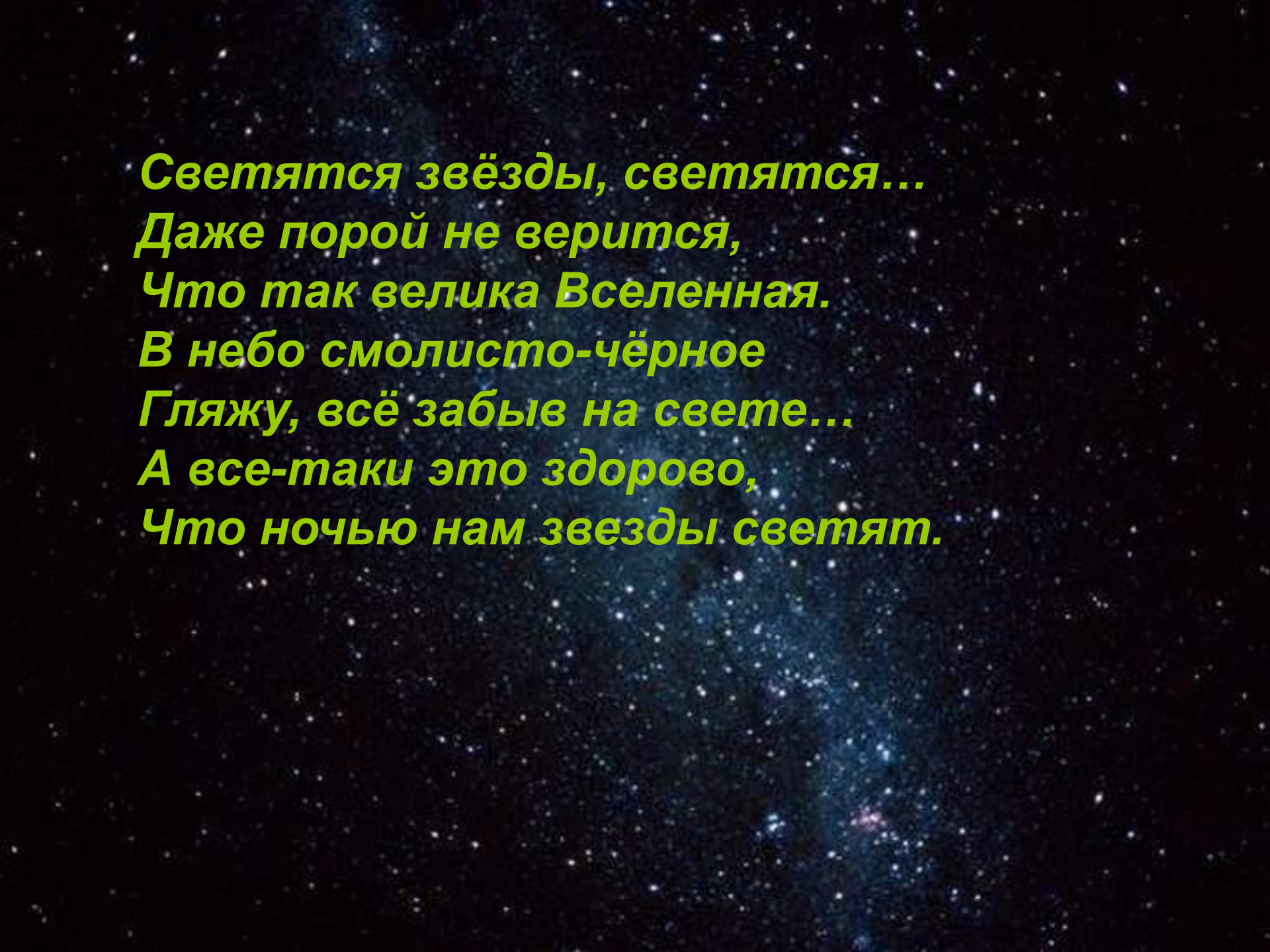
# Брейн-ринг

По теме:

**«Наша планета Земля»**

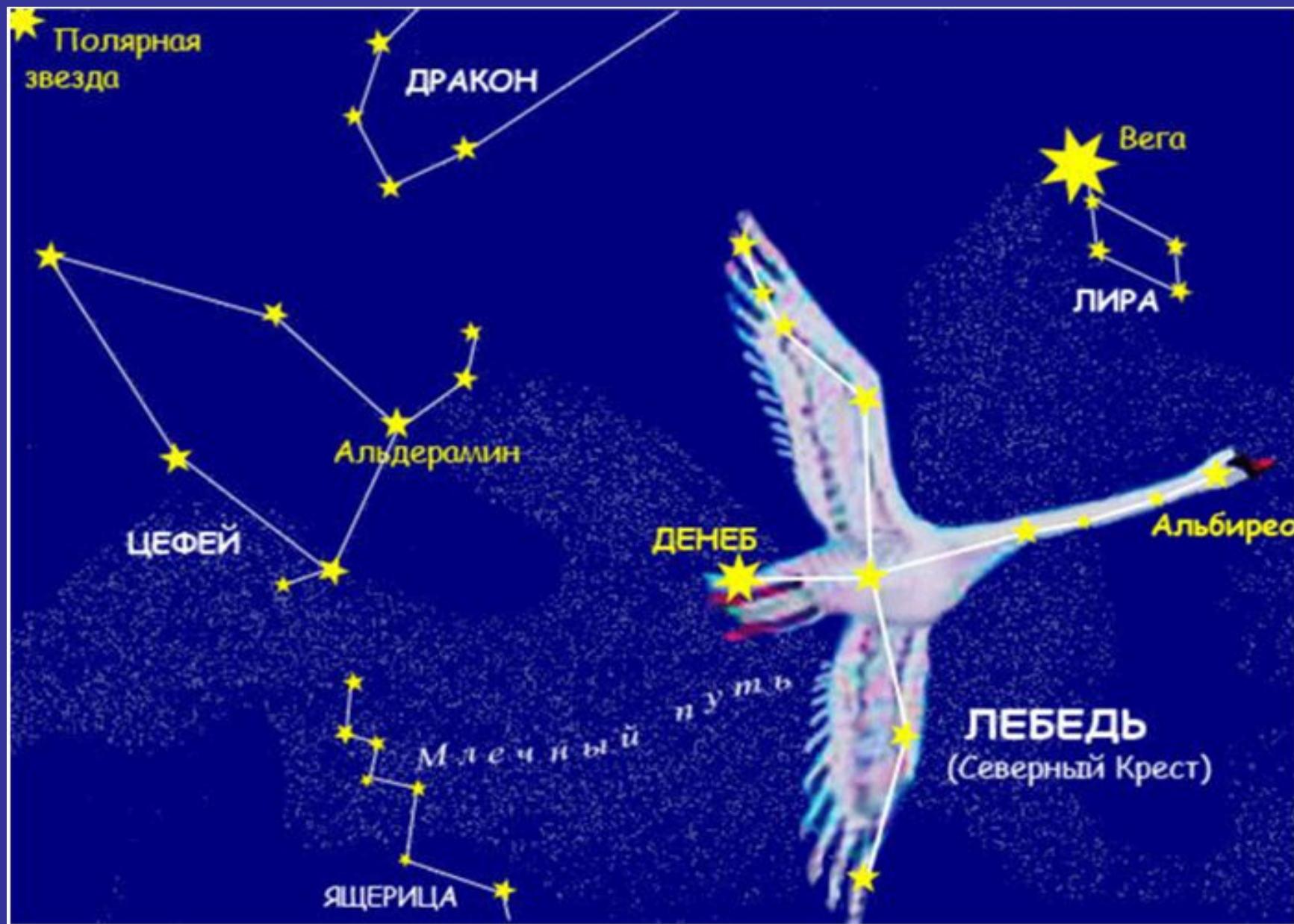
# ***Наша планета Земля***





*Светятся звёзды, светятся...  
Даже порой не верится,  
Что так велика Вселенная.  
В небо смолисто-чёрное  
Гляжу, всё забыв на свете...  
А все-таки это здорово,  
Что ночью нам звезды светят.*





# Большая медведица



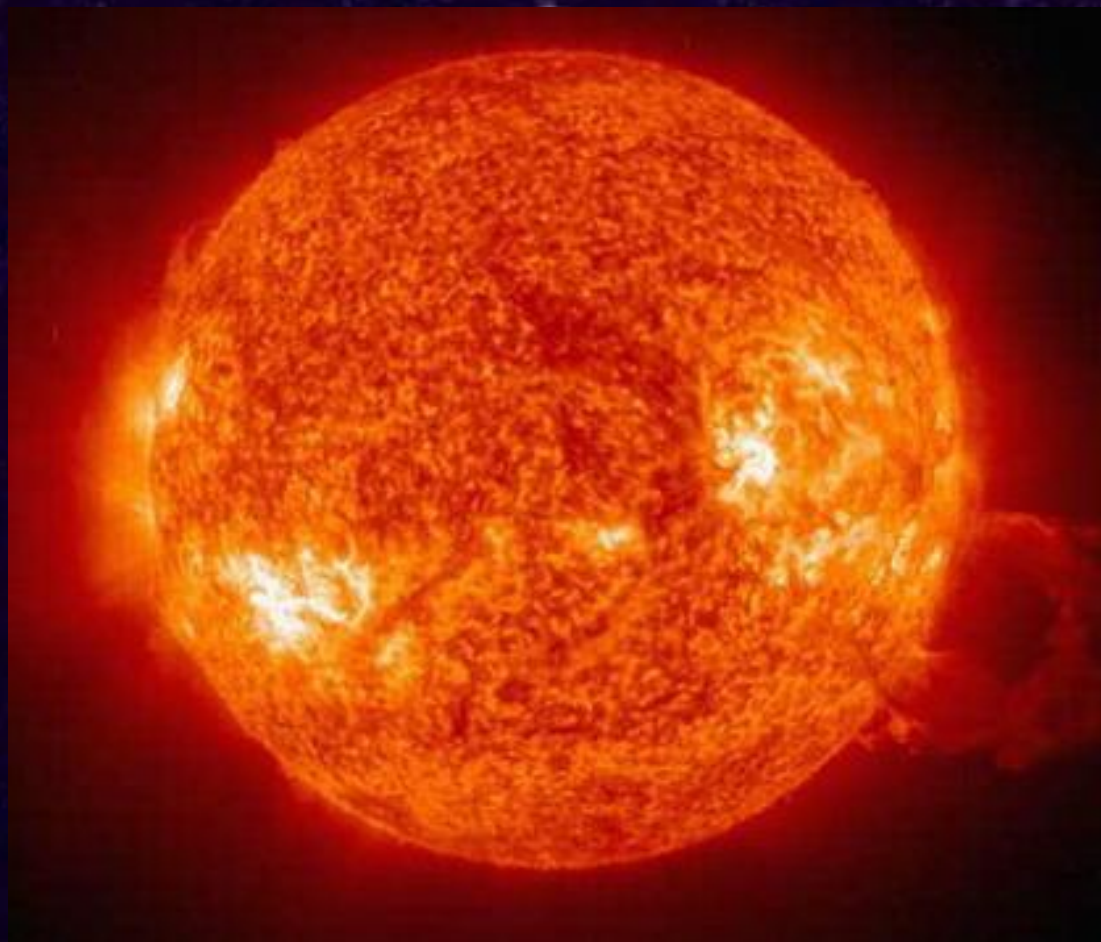


# Млечный путь





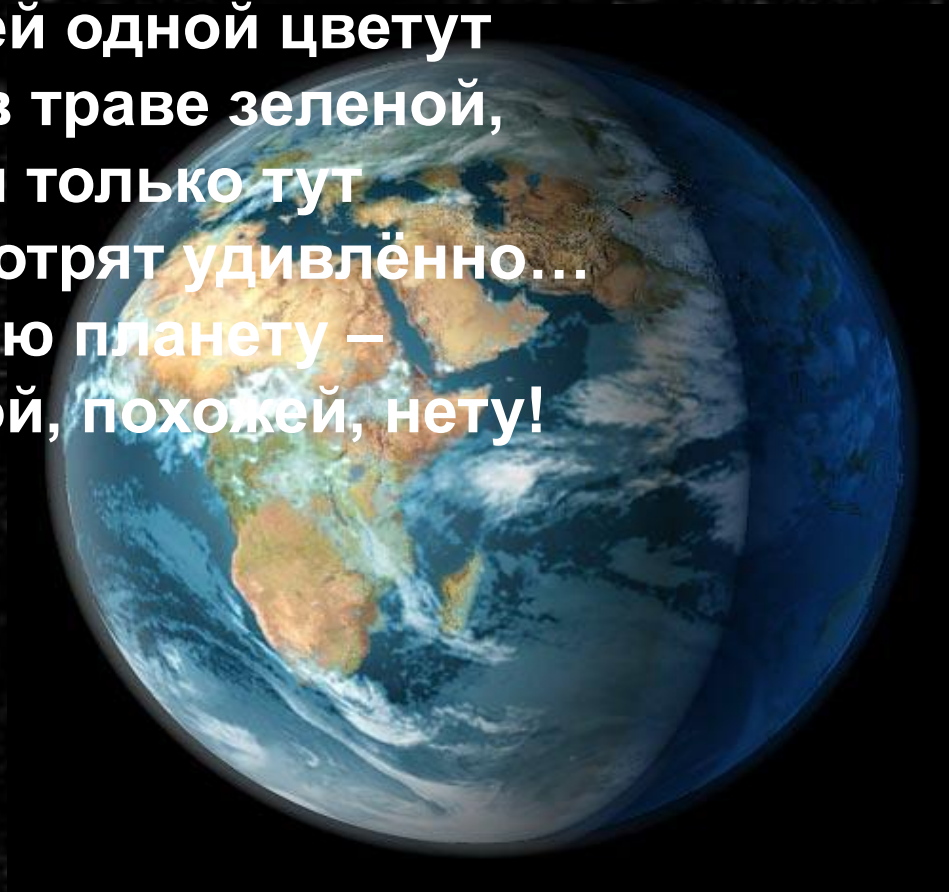
# Солнце - ближайшая к нам звезда



A bright sun with a starburst effect in a blue sky with white clouds. The sun is located in the upper right quadrant, emitting a series of rays and creating a lens flare effect. The sky is a deep blue, and the clouds are white and fluffy, scattered across the scene. The overall composition is bright and clear.

**Так мы видим Солнце**

**Есть одна планета-сад  
В этом космосе холодном  
Только здесь леса шумят,  
Птиц скликая перелетных,  
Лишь на ней одной цветут  
Ландыши в траве зеленой,  
И стрекозы только тут  
В речку смотрят удивлённо...  
Береги свою планету –  
Ведь другой, похожей, нету!**



*Напишите названия планет*

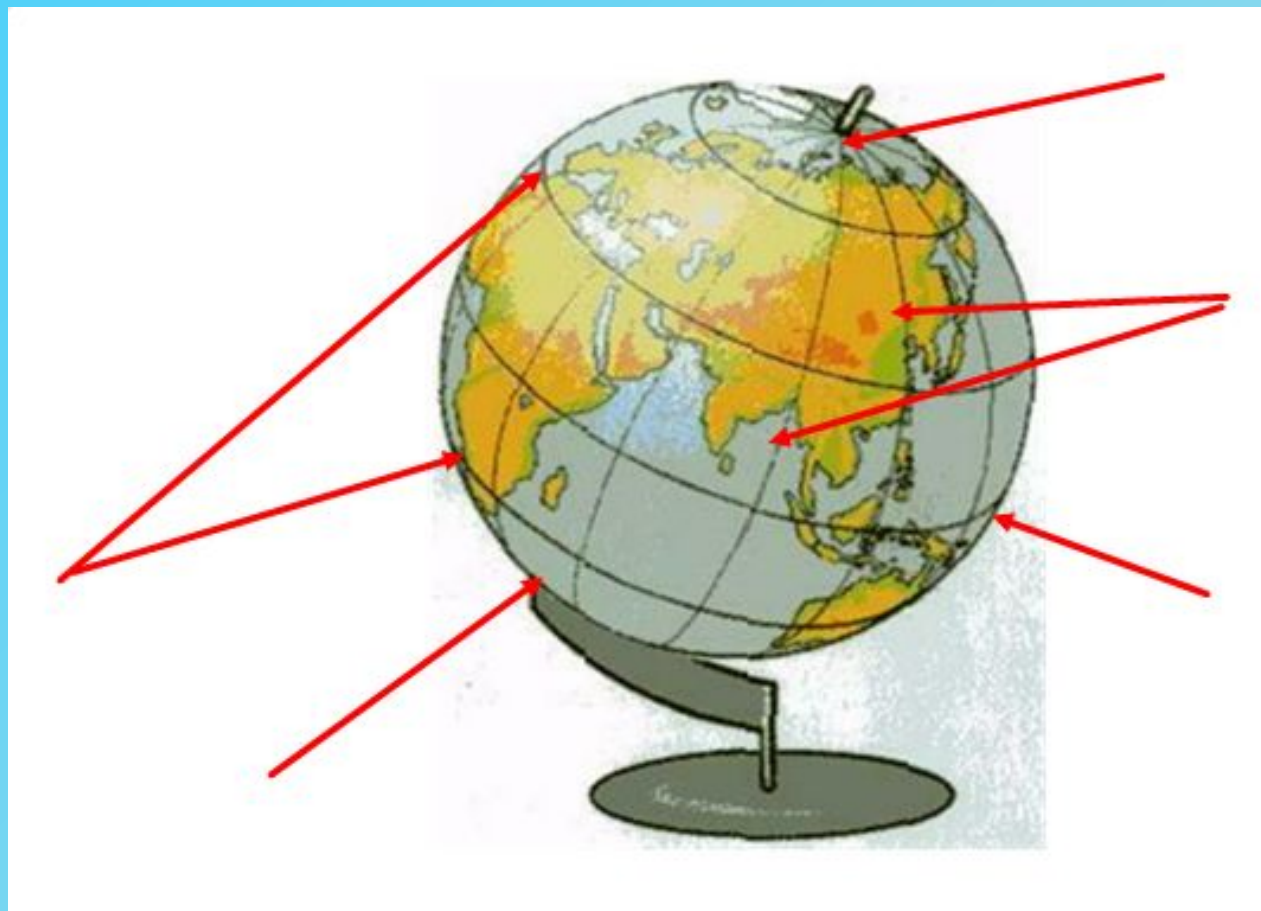


Меркурий

Земля



# Подпиши линии и точки на глобусе



Северный полюс

Южный полюс

Меридианы

Параллели

Экватор

Северный  
полюс

меридианы

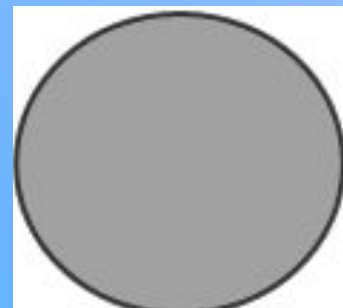
экватор

параллели

Южный полюс

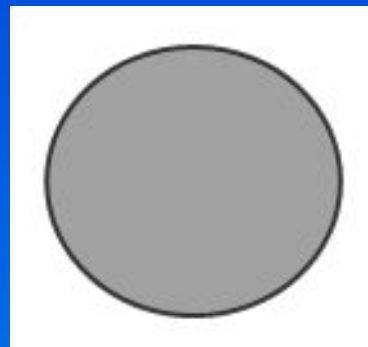


# *Покажите как изменяется вид луны между двумя полнолуниями*



*Сколько времени проходит от одной полной луны до другой?*





***28 дней***

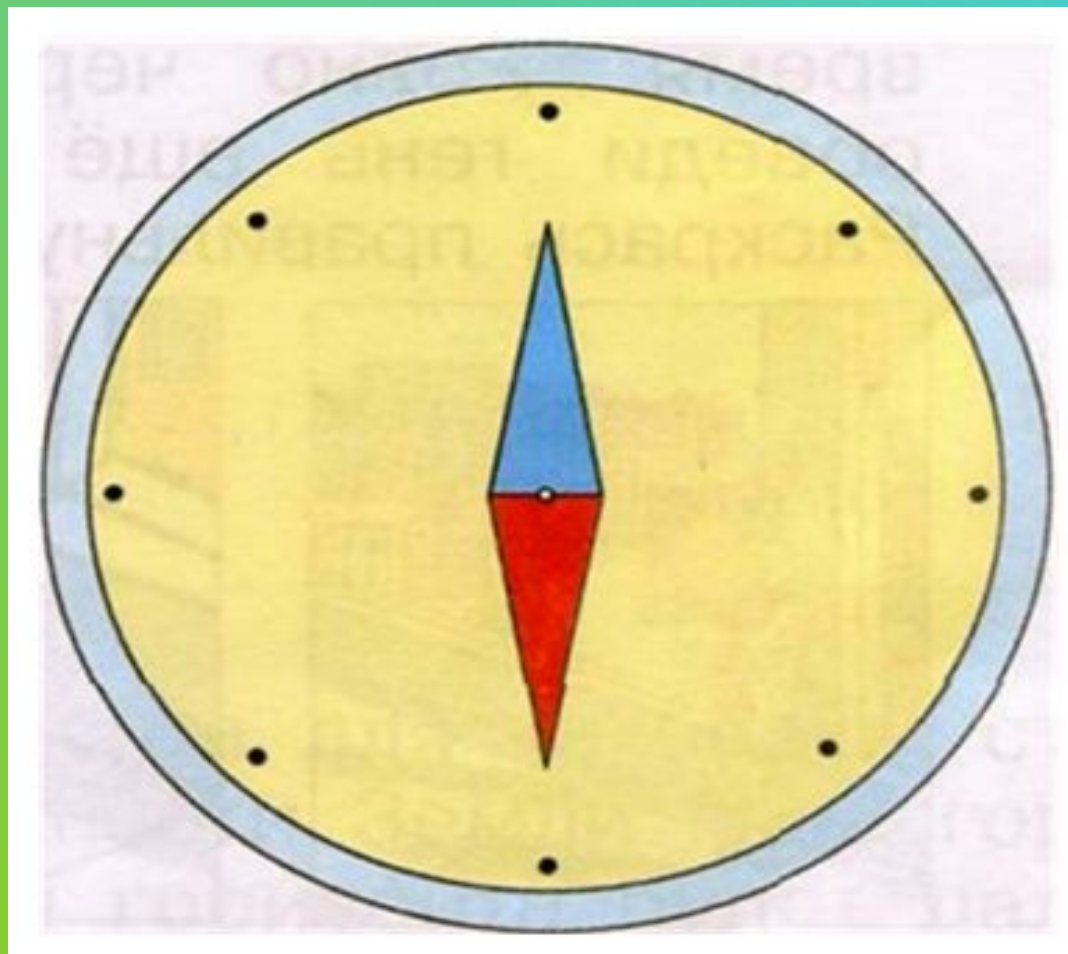
## **Выберите верное утверждение**

- 1) Наша Земля – плоская. Солнце и звезды расположены на небесной сфере и вращаются вместе с ней.**
- 2) Земля – шар. Вокруг Земли вращаются планеты и Солнце.**
- 3) Наша Земля – шар. Она вращается вокруг раскаленного солнца.**

- **Верно**

**Наша Земля – шар. Она вращается  
вокруг раскаленного солнца.**

# Обозначьте стороны горизонта



**Как называется это явление и в каком  
тепловом поясе его можно увидеть.**



1) В Холодном

2) В умеренном

3) В жарком

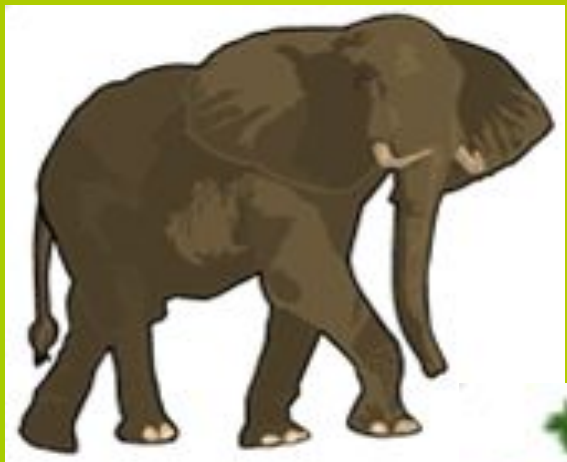
*Холодный пояс*



*Холодный пояс*



***В каком тепловом поясе мы это увидим?***



**1) В Холодном**

**2) В умеренном**

**3) В жарком**

*Жаркий пояс*





# Земля совершает полный оборот вокруг солнца

За 365 дней

За 1 год



Миша

За 12 месяцев



Оля



Лена

Кто прав?

1) Миша

2) Лена

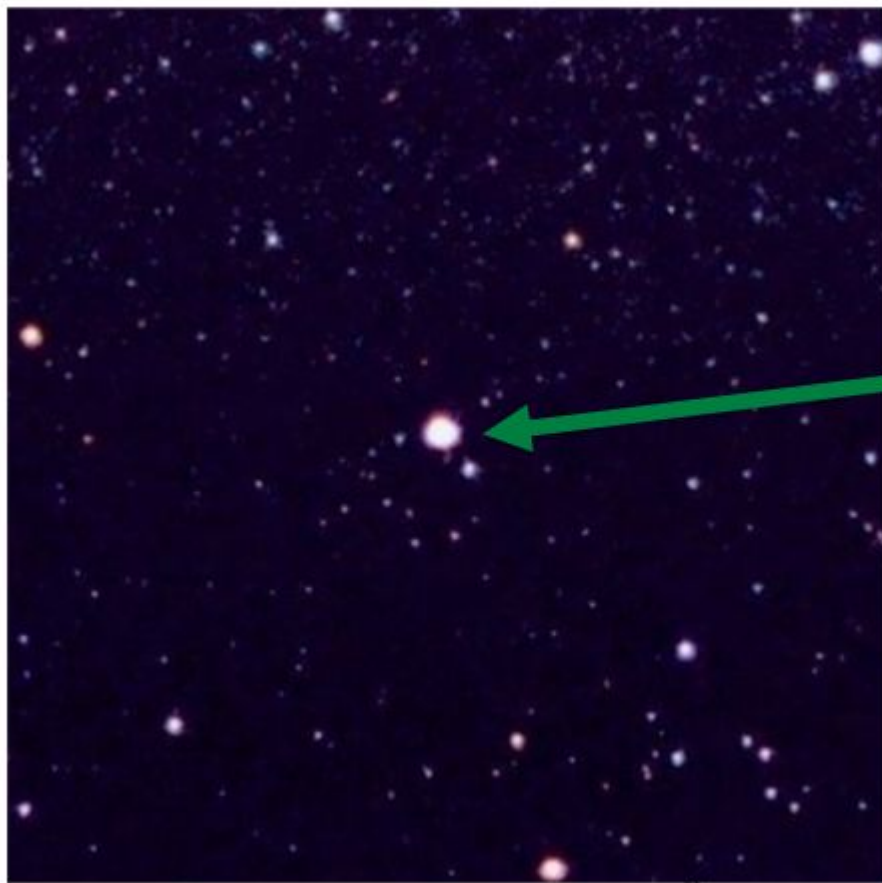
3) Оля

4) Все

# Конкурс капитанов.

- 1.Куда наклонена Земная ось?
- 2.За сколько часов Земля совершает полный оборот вокруг своей оси?
- 3. Можно ли дойти до горизонта?
- 4. Назови осенние месяцы.
- 5.Назови прибор для определения сторон горизонта.
- 6.В какое время года в умеренном поясе солнечные лучи скользят по поверхности Земли?
- 7.Перечисли зимние месяцы.
- 8.Что светит отраженным светом Солнце или Луна?

# Полярная Звезда



Полярная Звезда

- ***Полный оборот вокруг своей оси Земля совершает за 24 часа или сутки***



***Зимой солнечные лучи скользят по поверхности земли и плохо её нагревают.***