

Окружающий мир

Наша планета ЗЕМЛЯ

Образовательная система «Школа – 2100»

2 класс



Горячева Е.А.

учитель начальных классов

МОУ СОШ №14 г. Новочеркасск

Ростовская область

Разделите слова на группы:

Масштаб, карта, глобус, север, река,
гора, меридианы, запад, параллели,
экватор, юг, шар, прямоугольник,
искажение, лес, восток, модель,
озеро.

Подсказки:

- 1. Возможные группы: «Стороны света», «Условные линии», «Участки земли».**
- 2. Где можно найти все эти группы?**

ГЛОБУС



ШАР



МОДЕЛ

Ь



КАРТА



ПРЯМОУГОЛЬН

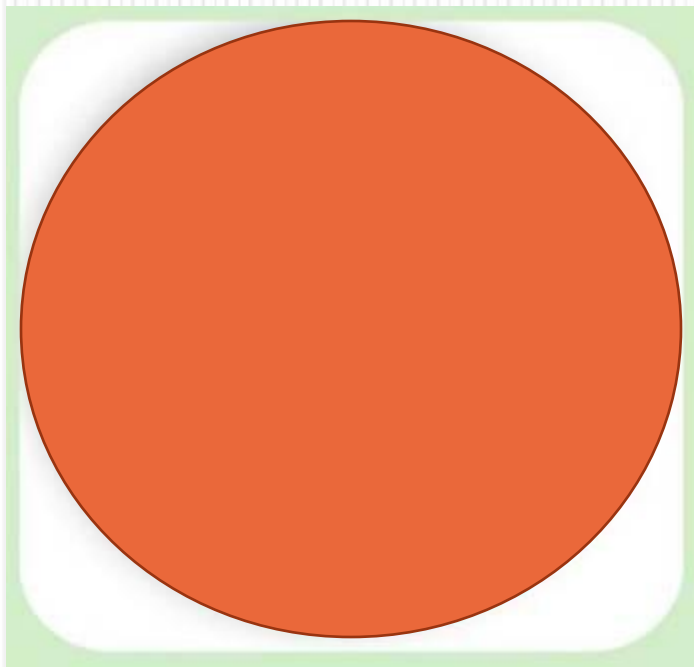


ИСКАЖЕНИЕ

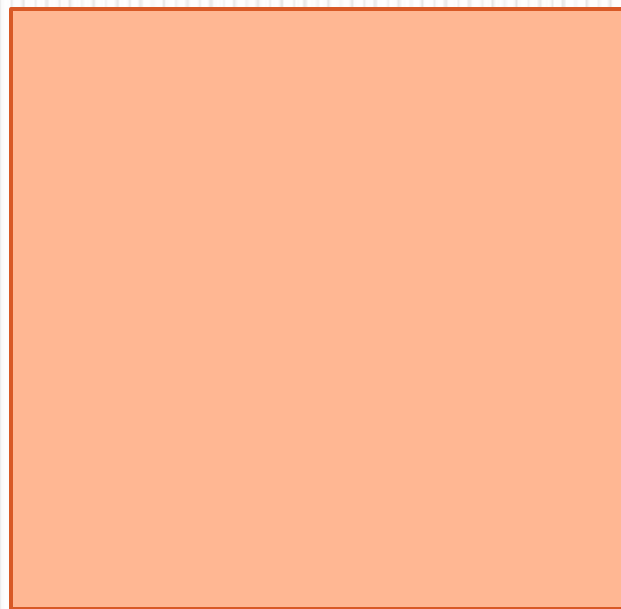
В мастерской художника



***Посмотрите на эти рисунки.
Чем они отличаются?***



**Что необычного вы заметили,
глядя на эти квадраты?**




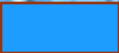

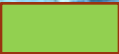

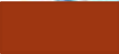
Посмотрите на карту полушарий. Где на карте, **ЧТО** и **КАКИМ ЦВЕТОМ** обозначают на карте.

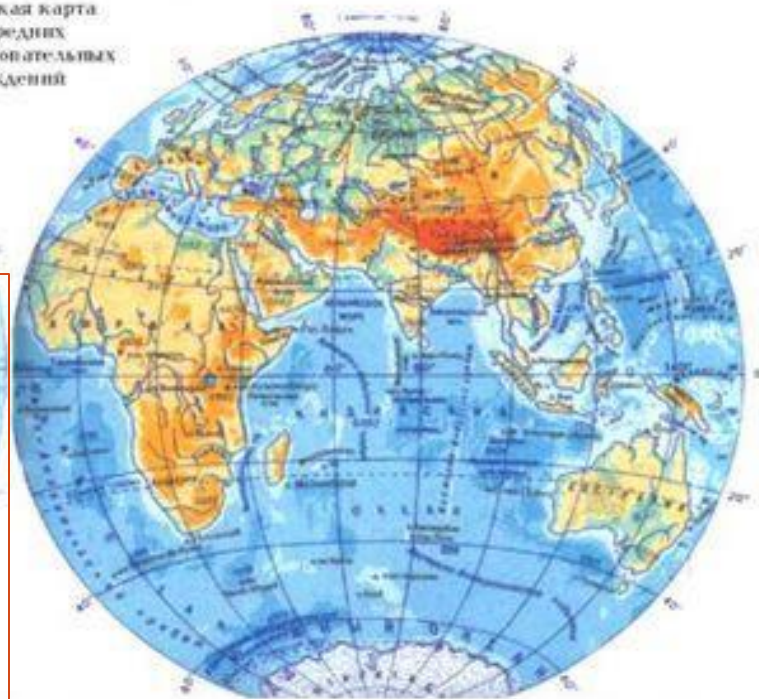
ЗАПАДНОЕ ПОЛУШАРИЕ

ВОСТОЧНОЕ ПОЛУШАРИЕ

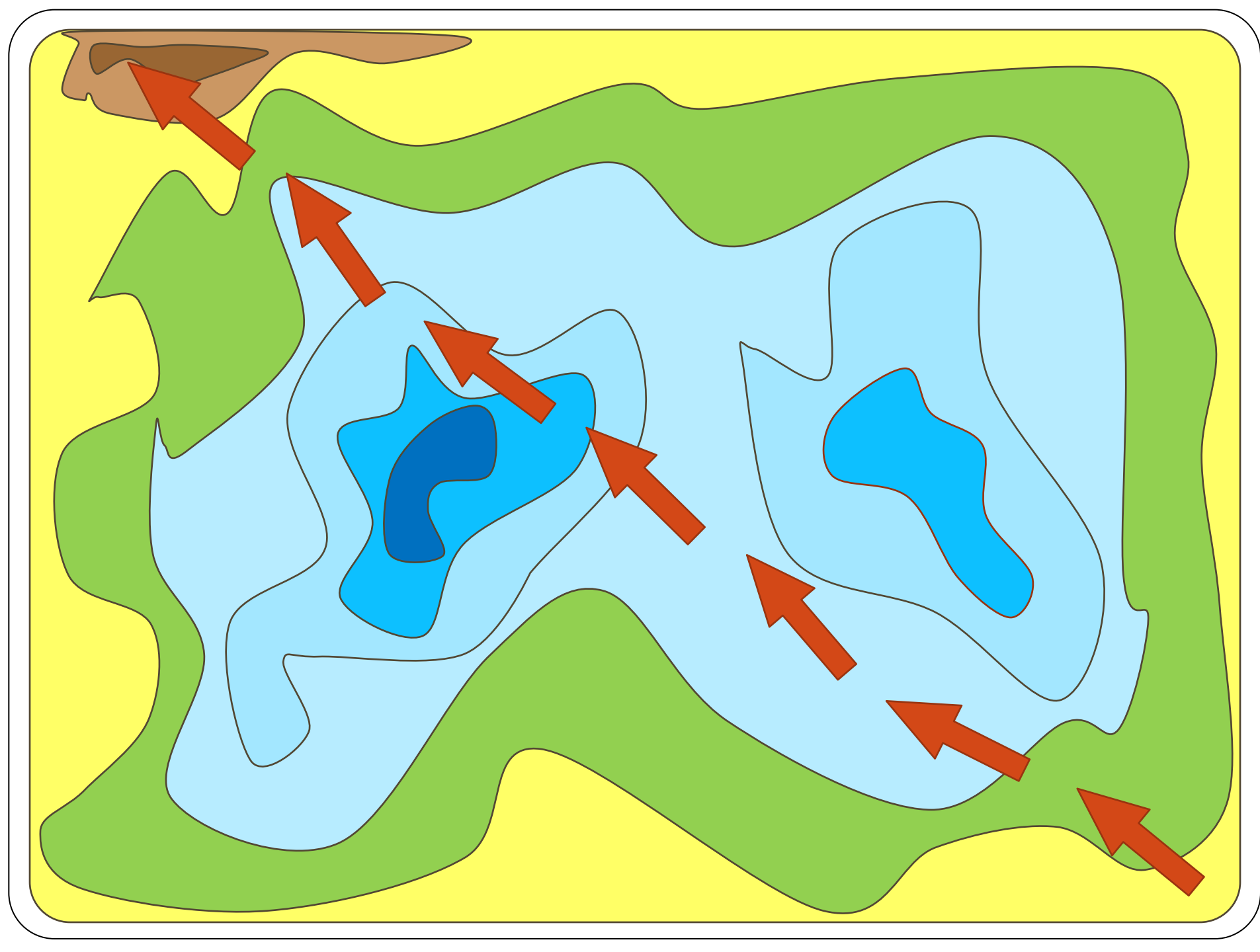
Физическая карта
для средних
общеобразовательных
учреждений

ЗАПОМНИТЕ!

- | | | |
|---|---|-----------|
|  |  | – водоёмы |
|  |  | – равнины |
|  |  | – горы |









Маленькое озеро

Лес



Скалистый берег моря

Нарисуйте карту этих географических объектов
Панорама долины реки Тисы

**Пе
ст
л**



**ой
е
»**

И снова в мастерской художника



*Наша такая маленькая и такая большая
ПЛАНЕТА ЗЕМЛЯ*

Снимок из космоса

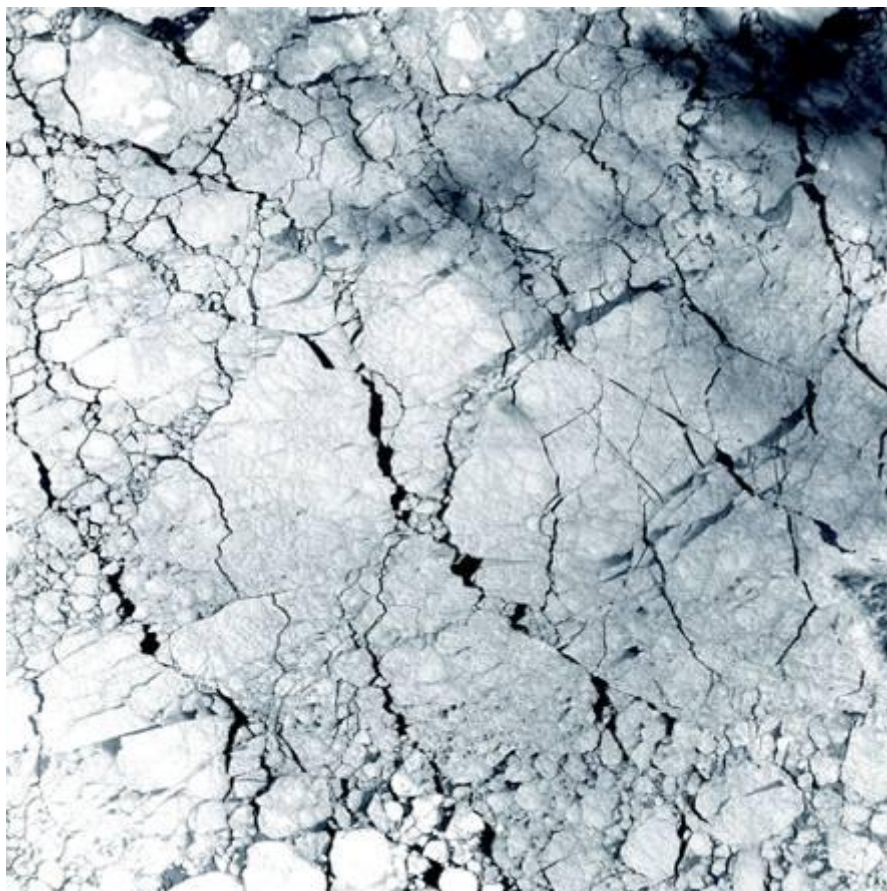


Карта и фотография



Реки маленькой страны Гвинея-Биссау причудливо намывают ил на мелководье Атлантического океана

Снимок из космоса

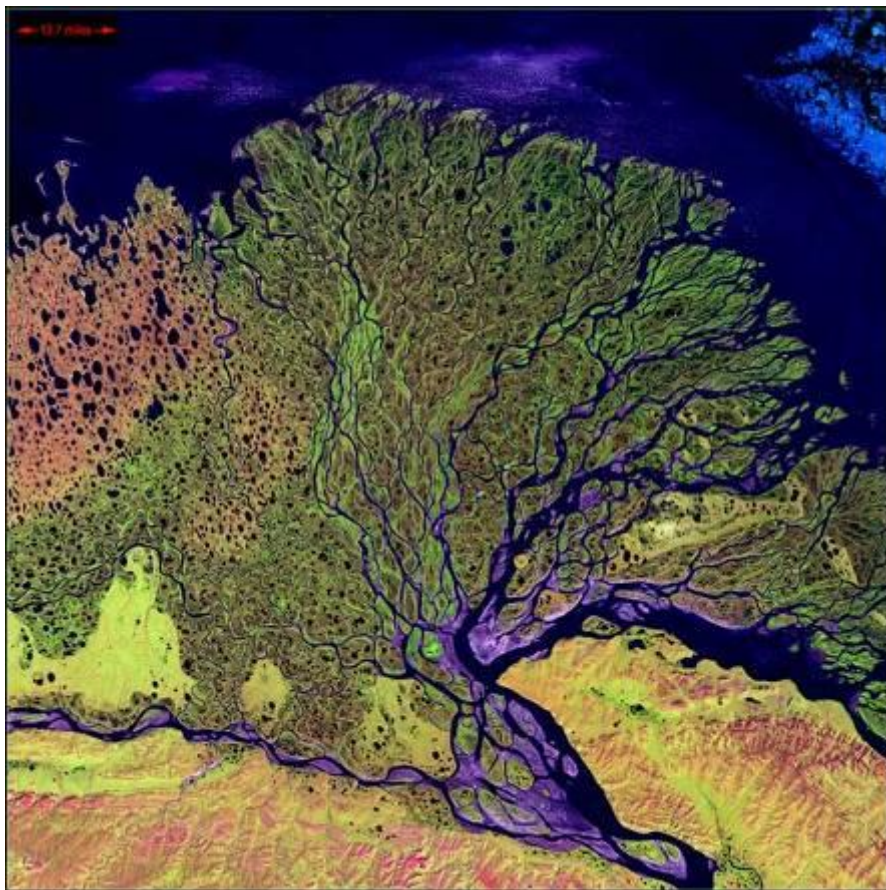


Карта и фотография



Морские льды Арктики в Баренцевом море между островами Колгуевым и Новой землей

Снимок из космоса



Карта и фотография









**Великая река Лена впадает в
Северный Ледовитый океан**

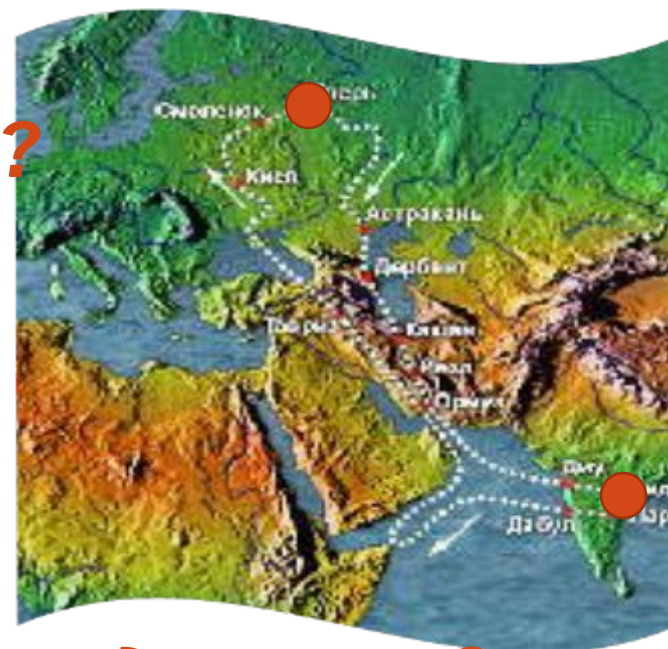
Более 500 лет назад, когда Америка еще не была открыта Колумбом, русский купец Афанасий Никитин из города Твери отправился в Индию. На ваших столах – фрагменты карты, где отмечен путь Афанасия Никитина.



По каким местам он проходил?

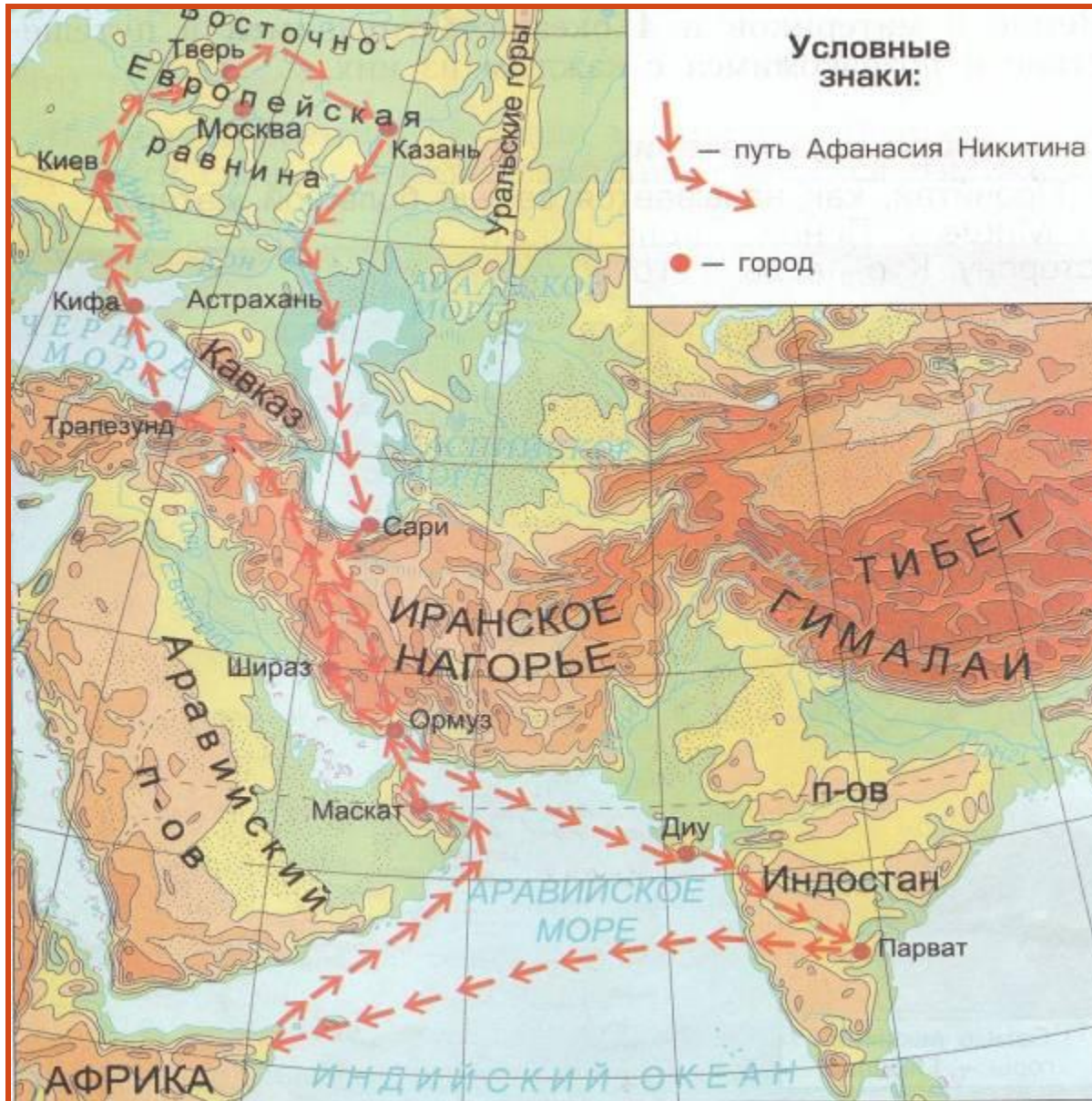
Подсказка:

- | | | |
|---|---|-----------|
|  |  | – водоёмы |
|  |  | – равнины |
|  |  | – горы |



Как по-вашему, на чем он передвигался?

Творческое домашнее задание



Адреса

<http://www.dumka.ru/product425.html>

<http://nub1an.livejournal.com/>

<http://www.scanex.ru/ru/gallery/index07.html>

<http://www.hobitus.com/>

<http://ru.wikipedia.org/wiki/>

<http://uchkol.rbs.ru/>

<http://images.yandex.ru/>

<http://taina.aib.ru/biography/afanasij-nikitin.htm>

<http://www.deti.religiousbook.org.ua/>