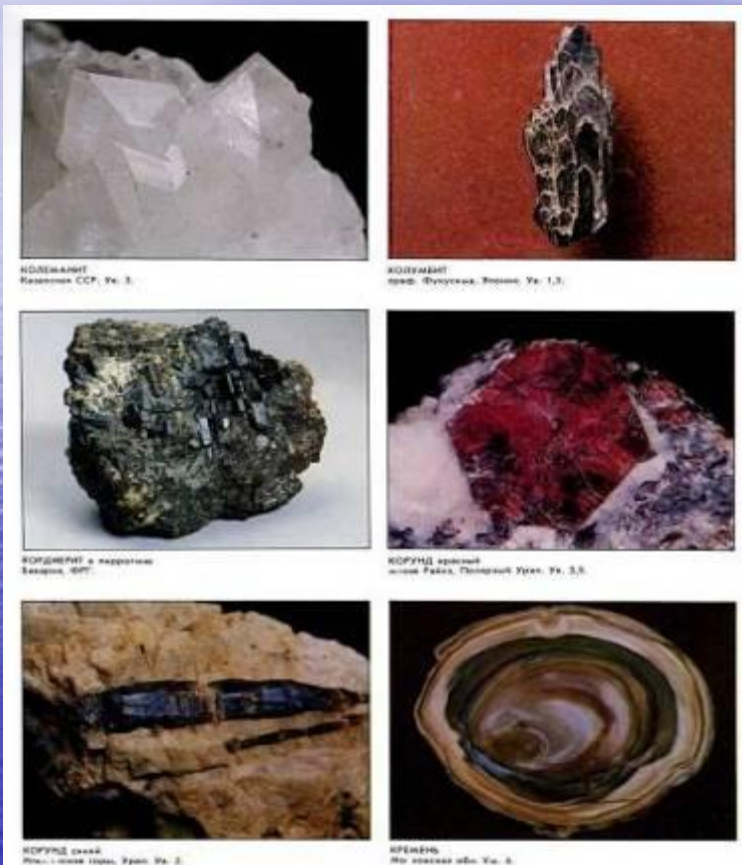


Наши богатства прячутся под землёй



- Презентацию подготовила Кутепова Дарья
- ученица 3 класса филиала в п. Жемчужный МОУ Чакинской СОШ Ржаксинский район Тамбовская область
- руководитель Игнатьева Людмила Владимировна

гранит



- Очень прочная, тяжёлая порода. Может быть найдена и на равнине, но есть даже целые горы, состоящие из гранита. Очень красивая горная порода. Может быть и серого, и тёмно-красного цвета, и дымчатого. Он очень прочный, поэтому его используют в строительстве. Ещё он хорошо полируется и им украшают здания, набережные, станции метро. Он состоит из кварца, слюды и полевого шпата

УГОЛЬ



- Каменный уголь чёрного цвета, тонет в воде, твёрдый, но хрупкий. Основное его свойство — горючесть. Каменным углём отапливают жильё, фабрики, заводы. Из каменноугольной смолы получают лекарства.

нефть



- Главное свойство-горючесть.
Из неё получают бензин, керосин, машинное масло.
- Предполагают, что это полезное ископаемое образовалась из остатков водорослей и мельчайших растений и животных, её можно найти у подножия холмов, по берегам рек.

глина

Глина.



Это полезное ископаемое серого (оранжевого) цвета, непрозрачная, вязкая, тяжелее воды, плохо пропускает воду. Из неё изготавливают кирпичи для строительства, посуду из фарфора. Залегаёт неглубоко, добывают открытым способом, в карьерах.

Железная руда



Тяжёлая, очень прочная, важное свойство-плавкость.

Выплавляют сталь, а из неё делают ножи, ножницы, рельсы, вагоны, детали машин.

В некоторых местах залегают неглубоко, а в других роют глубокие шахты.

ИЗВЕСТНЯК



Плотный камень, тяжелее воды.

Используется в строительстве, в качестве удобрения; мел используют в школе.

Во многих местах по обрывистым берегам рек можно найти беловато-серый камень.

торф



Лёгкий, впитывает
воду, хорошо горит.

Служит для
удобрения полей,
отапливания.

Образуется из
остатков растений
на болотах

Список используемой литературы

- 1. Хрестоматия «Окружающий мир» 3 класс О.Н.Федотова – академкнига 2009г
- 2 тетрадь №2 «Окружающий мир» О.Н. Федотова-академкнига 2009г.

Кутепова Дарья

- п. Жемчужный МОУ Чакинская сош
Ржаксинский район Тамбовская область

Список используемых интернет-ресурсов

- <http://geography.kz/slovar/drugie-poleznye-iskopaemye/>
<http://www.catalogmineralov.ru/>
<http://forum.umnitsa.ru/viewtopic.php?t=1461&sid=1e7c0be06bc19f038b0391d65a5e25c6>
<http://foto.mail.ru/mail/lalater/experiment/71.html>
- Картинки:<http://foto.mail.ru/mail/lalater/experiment/71.html>
http://images.yandex.ru/yandsearch?text=%D0%B8%D0%B7%D0%B2%D0%B5%D1%81%D1%82%D0%BD%D1%8F%D0%BA-%D0%BA%D0%B0%D1%80%D1%82%D0%B8%D0%BD%D0%BA%D0%B8&rpt=simage&p=0&img_url=www.torgpartner.ru%2Ffotos%2F4ce0d078019048c9f3f1d51f1426eeaf.jpg
- Фон презентации из шаблонов Microsoft Power Point 2003