

Окружающий мир

Шахомирова Л.В.
МАОУ «СОШ №31»
Г. Череповец

Нервная система человека



Нервная система

Центральная

- Головной мозг
- Спинной мозг

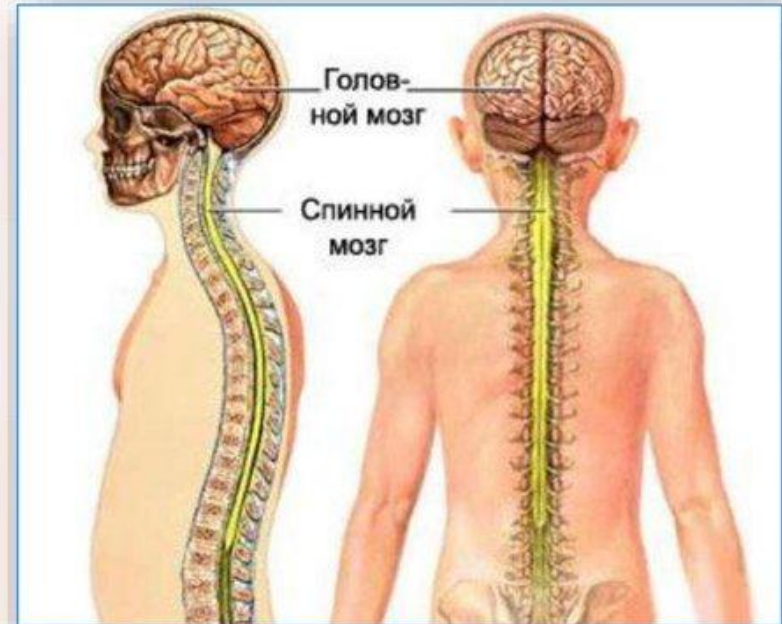
Периферическая

- Нервы
- Нервные узлы

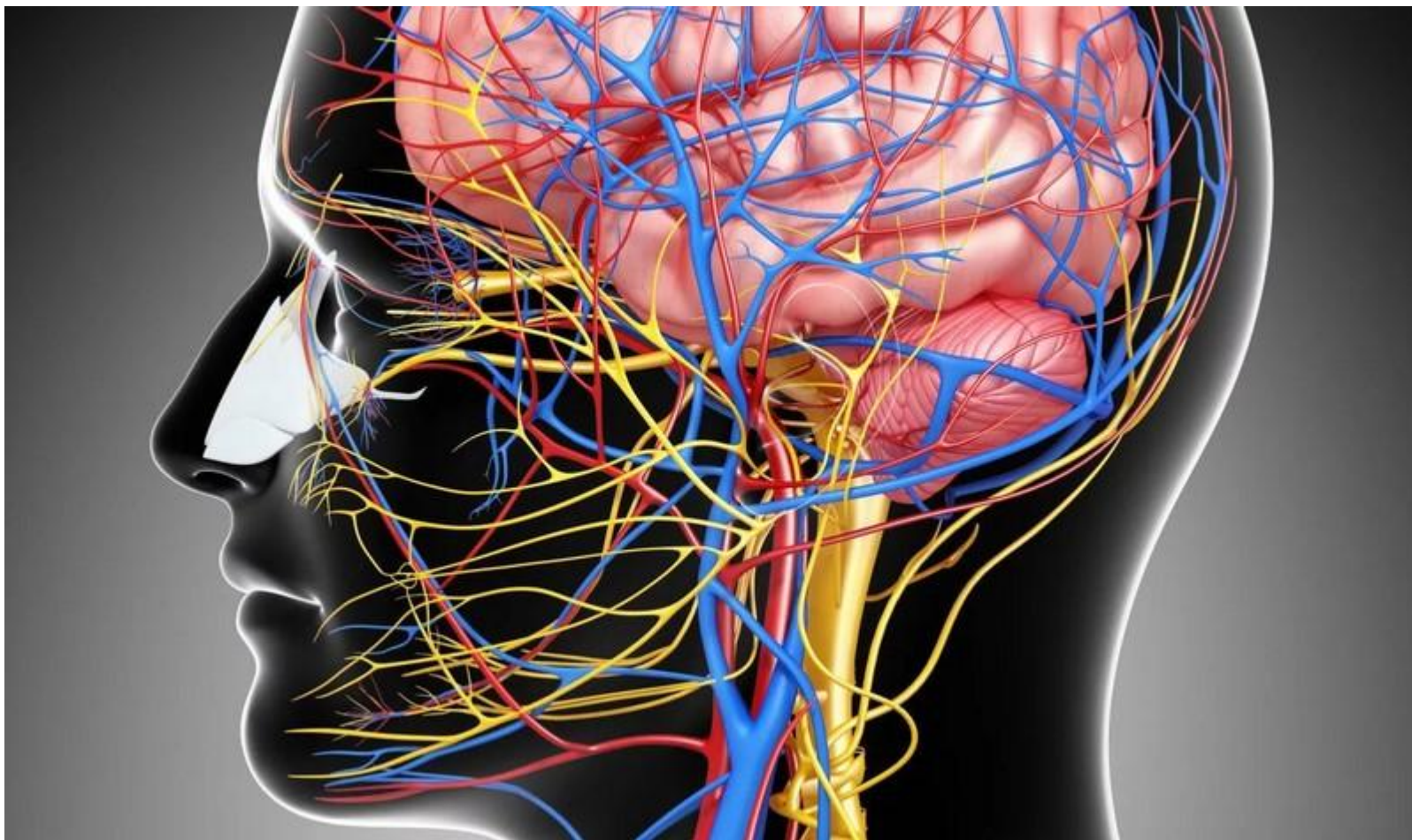


Спинной и головной мозг

- ✓ Центральную нервную систему составляют спинной мозг и головной мозг.
- ✓ Спинной мозг представляет собой тяж, несколько сплюснутый спереди назад.
- ✓ Длина его у взр. Чел. 41—45 см, вес ок. 30 г. Окруженный мозговыми оболочками, он находится в позвоночном канале и подразделяется на шейный, грудной, поясничный и крестцовый отделы.
- ✓ Головной мозг располагается в полости черепа. Различают большие полушария головного мозга и ствол с мозжечком (4). Вес мозга взрослого равен в среднем у мужчин 1375 г, у женщин 1275 г, что связано с меньшими общими размерами женщин по сравнению с мужчинами.
- ✓ Мозг новорожденного весит в среднем 330—340 г. В эмбриональном периоде и в первые годы жизни головной мозг растет интенсивно, затем рост замедляется; окончательной величины мозг достигает к 20 годам.



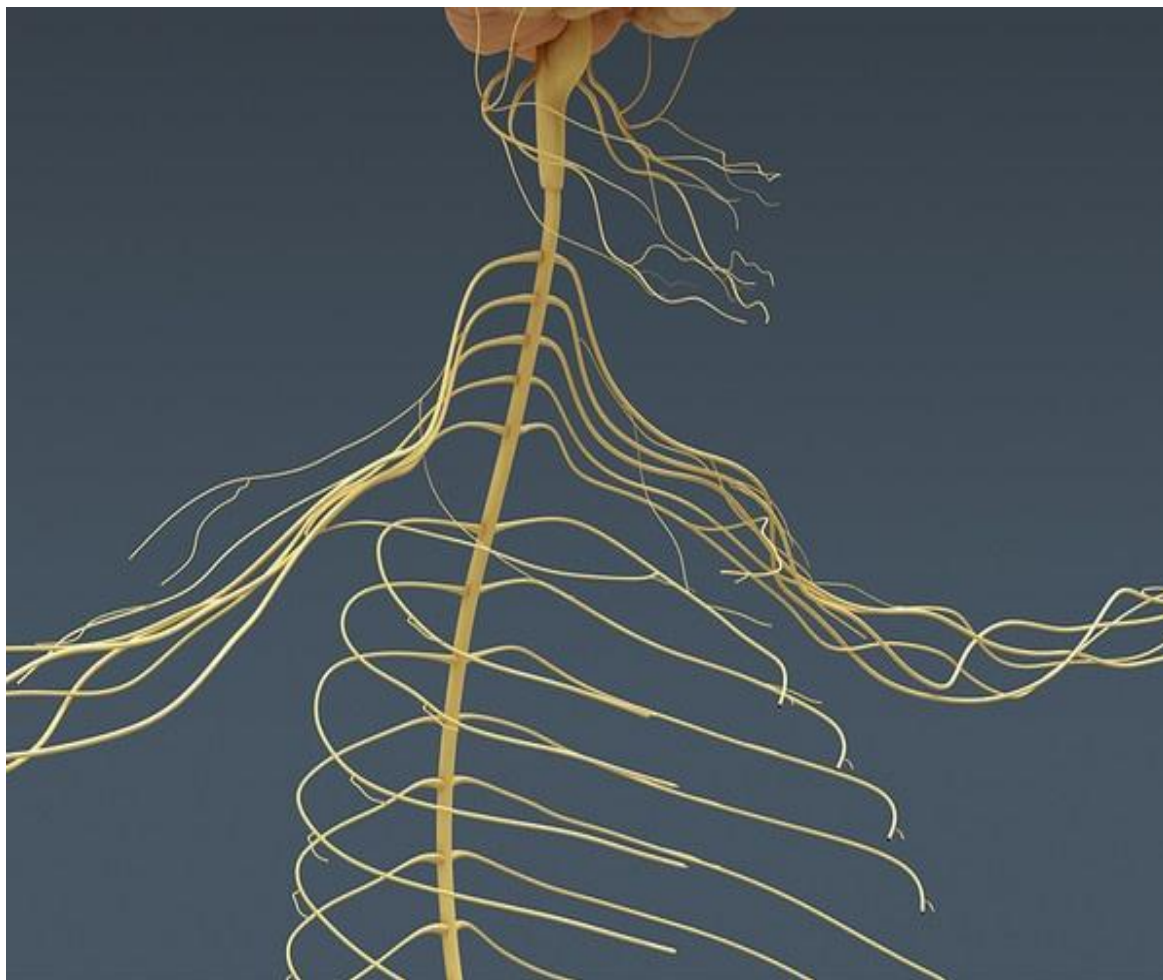
Головной мозг



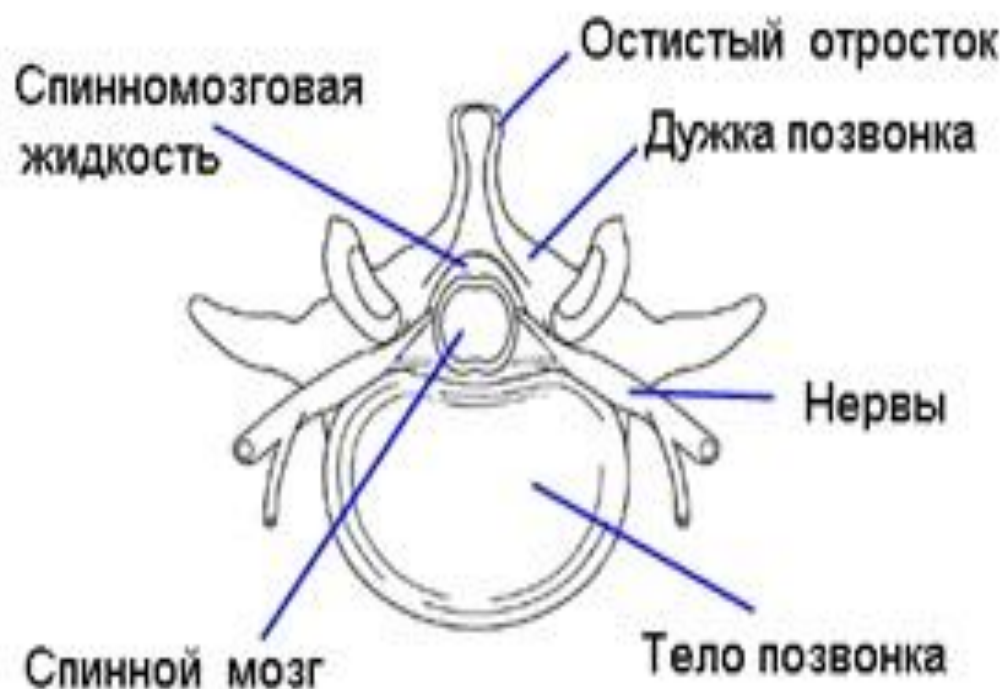
Клетки нервной системы: Нейроны и нейроглии



Спинной мозг



ЗАДНЯЯ СТОРОНА



ПЕРЕДНЯЯ СТОРОНА

