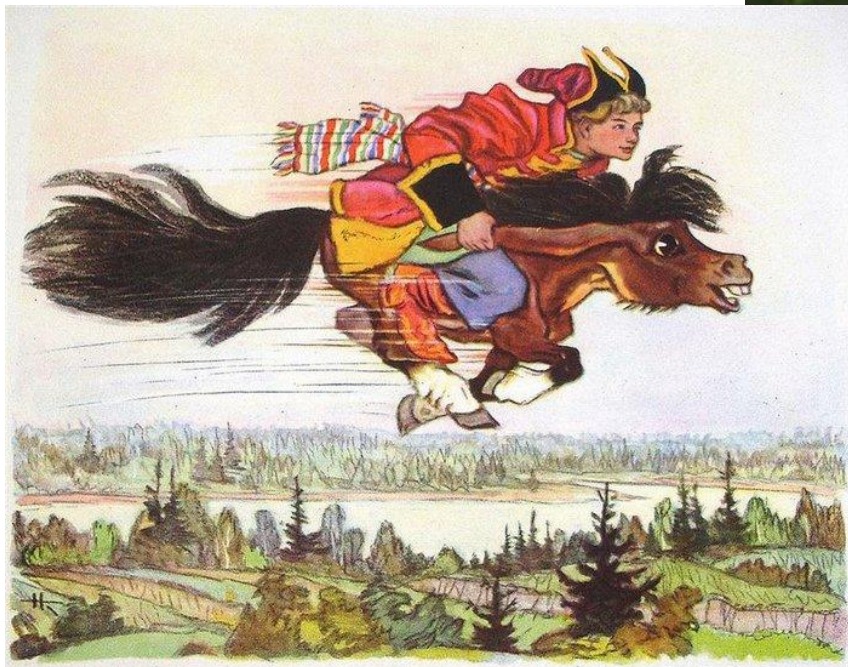


A photograph of a park with many trees and a path, overlaid with red text. The text is centered and reads:

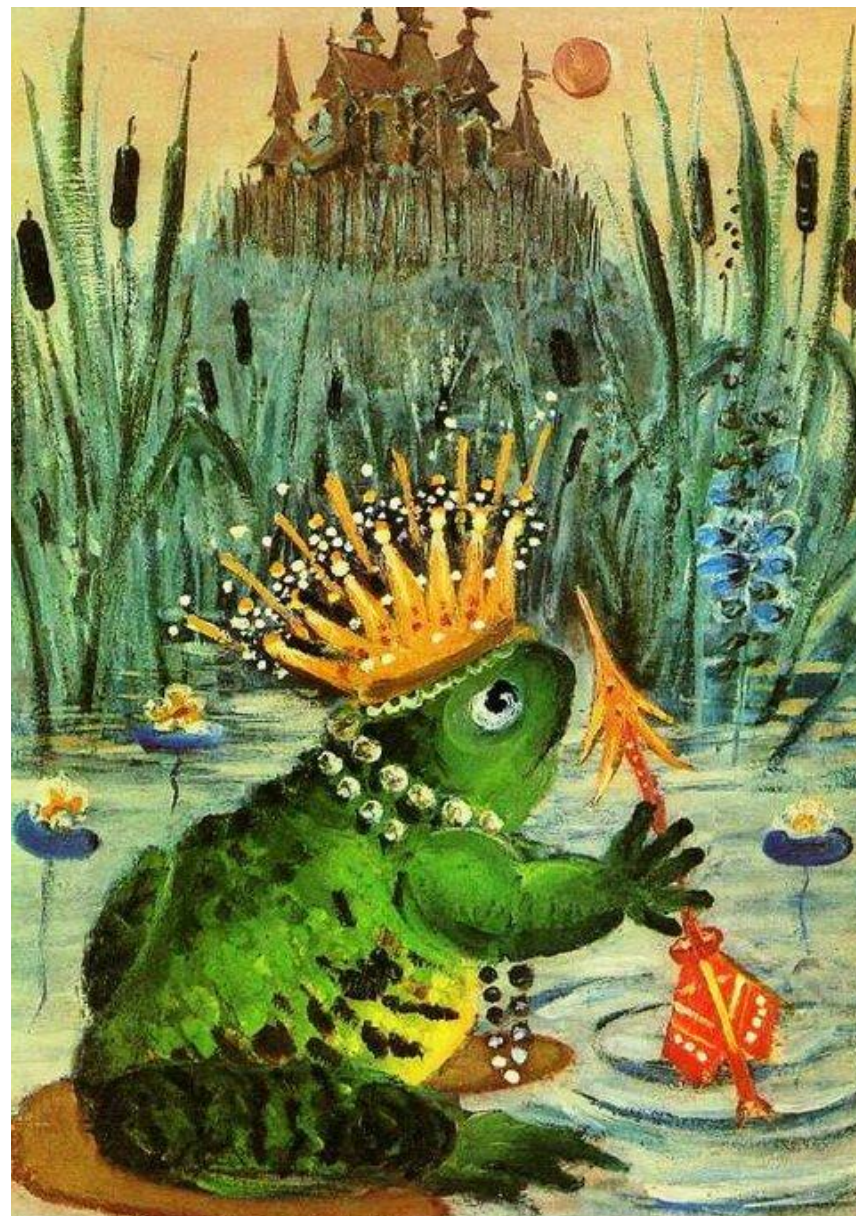
**Невидимые
нити
в живой
природе**

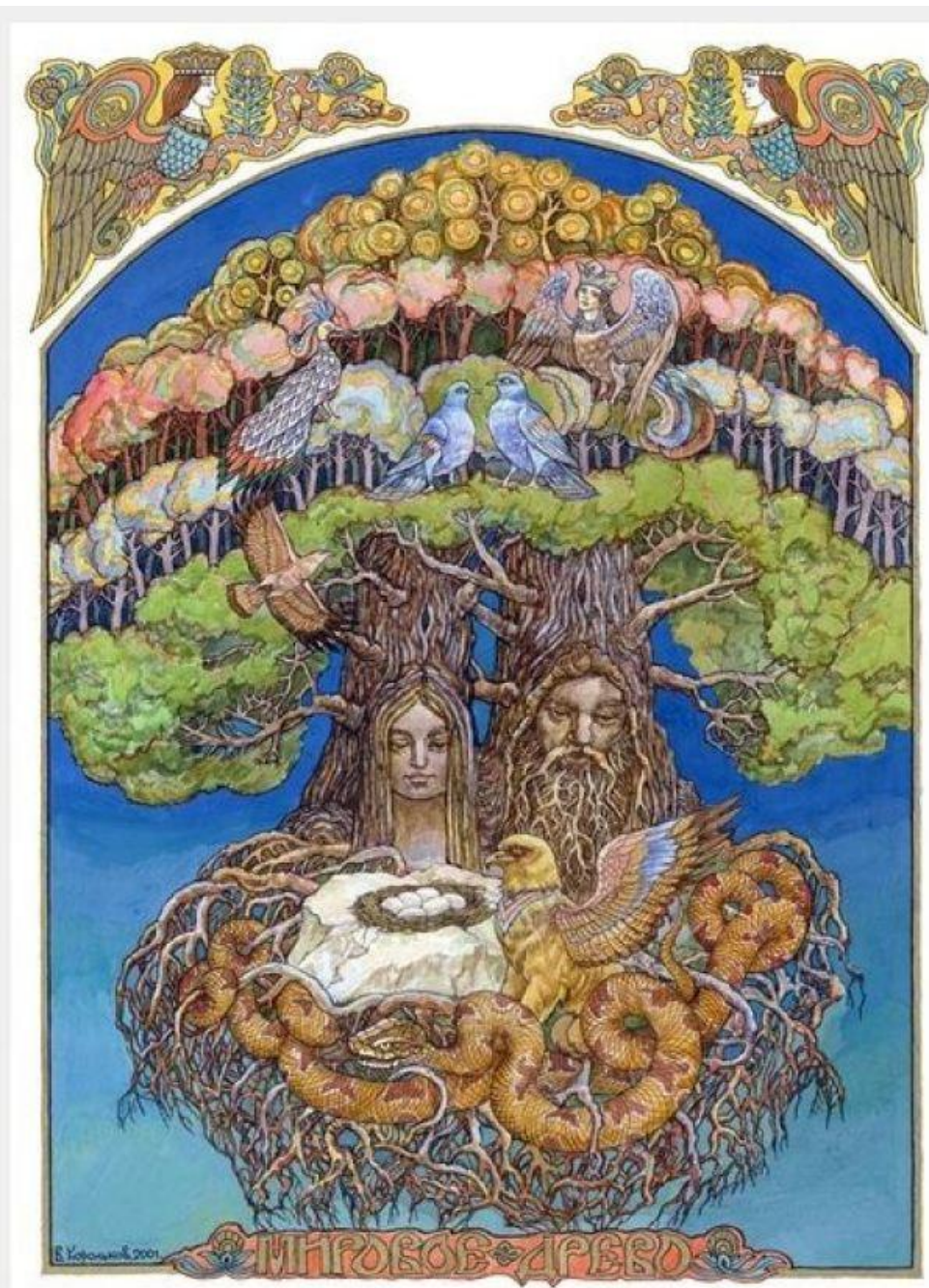


ЖИВОТНЫЕ
-
ПОМОЩНИК
И



Узнаёте
героев?





**МИРОВОЕ
ДЕРЕВО**
верх
небо
земля
предки
ПОТОМК
И
НИЗ

Один из выдающихся врачей древности как-то сказал: «Мы состоим из того, что едим»
Что он имел в виду?

*Всё живое питается,
чтобы жить.*

Кто чем питается?

- Ласточка
- Заяц
- Барсук
- Волк
- Насекомые
- Кора, веточки
- Растения, насекомые, мыши, лягушки
- Зайцы, лоси

КТО «ЛИШНИЙ»?



Насекомоядные ЖИВОТНЫЕ



Что служит питанием
для данных животных?



Растительноядные животные



Всеядные животные



**Почему
так
названы?**

Хищные животные



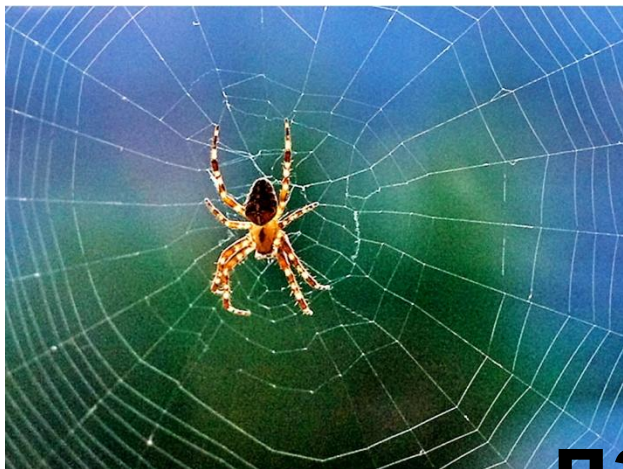
Распределите названия животных по группам:

| растительноядные | хищники | насекомоядные | всеядные |
|------------------|---------|---------------|----------|
| | | | |

Проверьте:

| растительноядные | хищники | насекомоядные | всеядные |
|------------------|--------------|---------------------|-----------------|
| Лось заяц | Лиса сова | Ласточка лягушка | Ворона кабан |

Объясните признаки приспособленности животных к добыванию пищи:



паути
н



к
лю
в

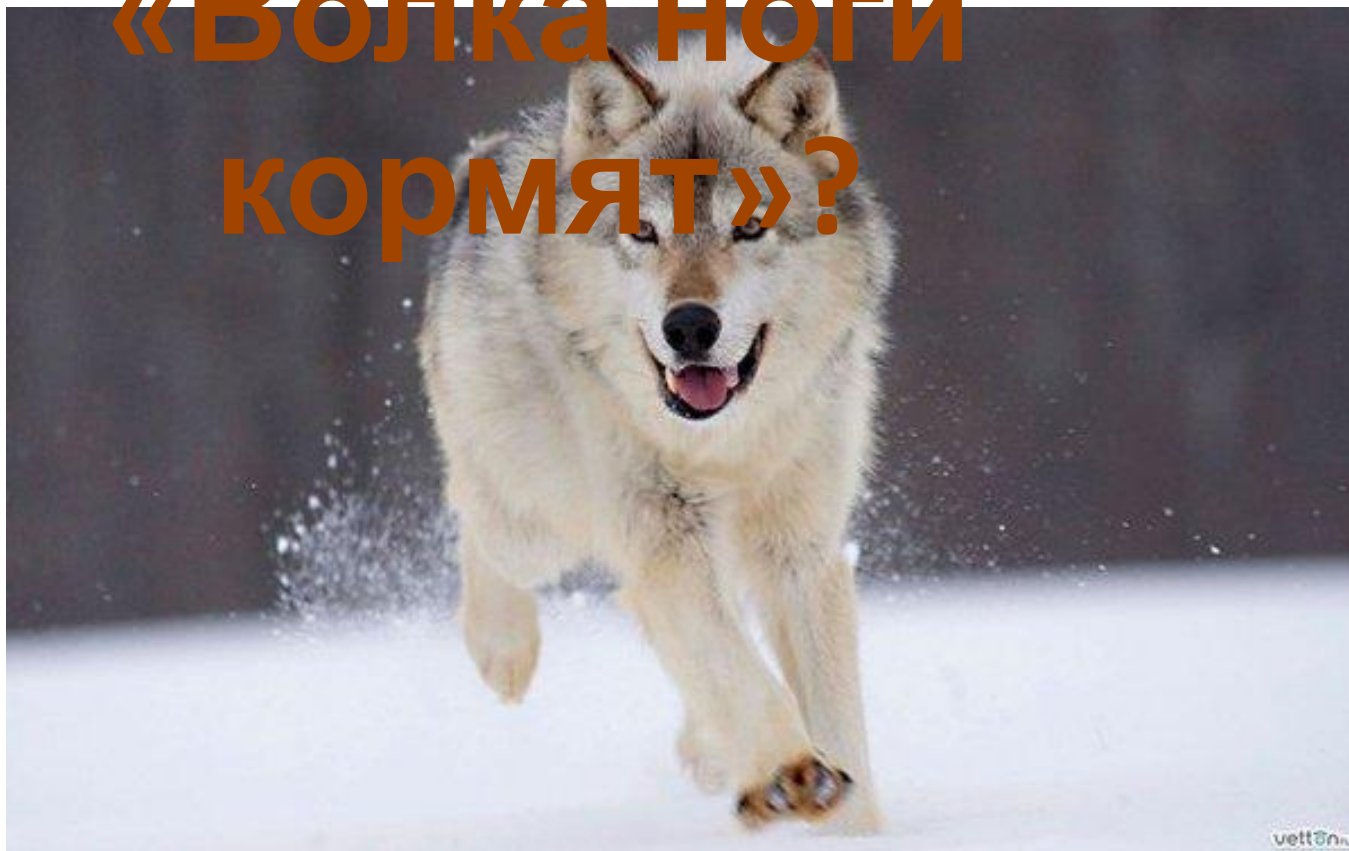


зуб
ы



яз
ы
к

**Почему так
говорят:
«Волка ноги
кормят»?**





**Перед
зимней
спячкой
барсук**

отъедается

**Нора
барсука**





**В норке полёвки
собрано
по 4-5 кг зерна**

**Объясните признаки
приспособленности
животных
к защите от врагов:**



**панцир
ь**



**ИГЛ
ы**



**рог
а**



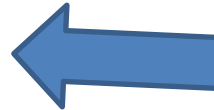
**Какой признак
приспособленнос
ти
использован
в загадке?**

ЦЕПИ ПИТАНИЯ

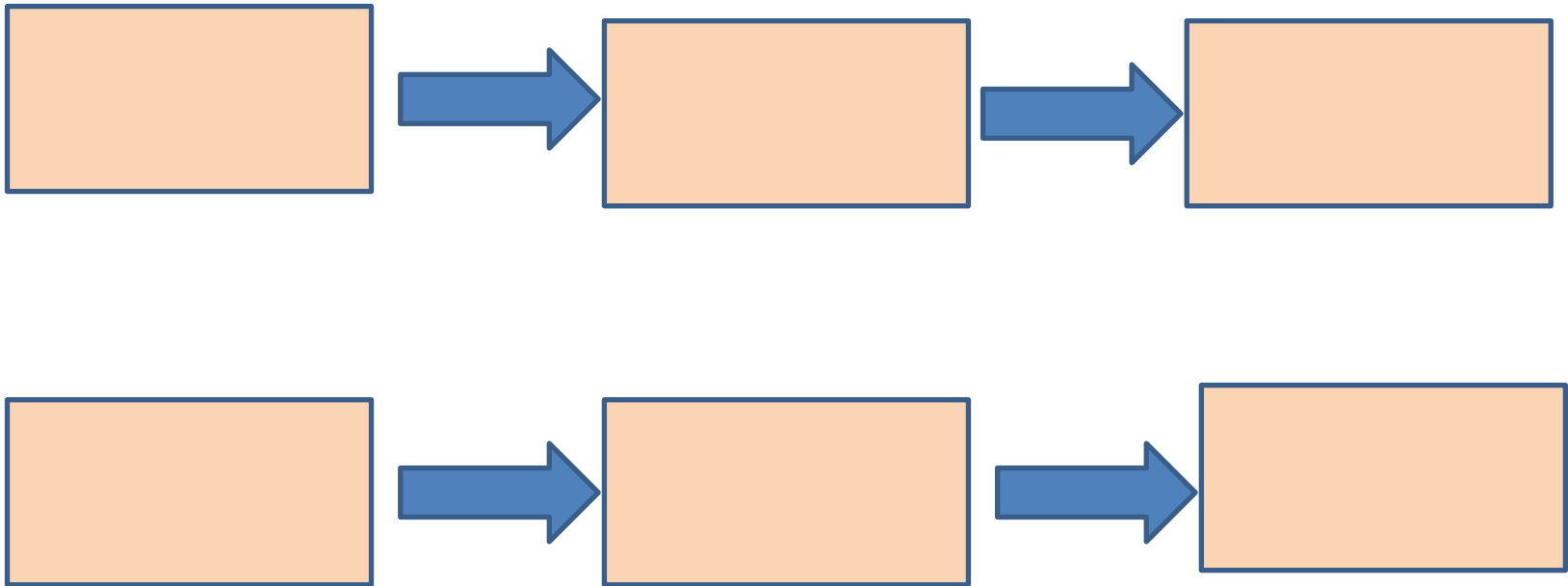


Объясните модель цепи

питания:



Составь схемы цепей питания,
вписав нужные названия организмов









**МОЛОДЦ
Ы!**