

Неживая природа осенью

Повторение

Что такое температура?

Это ощущение тепла и холода.

Что такое термометр?

Это прибор для измерения температуры.

Какие бывают термометры?

Комнатные

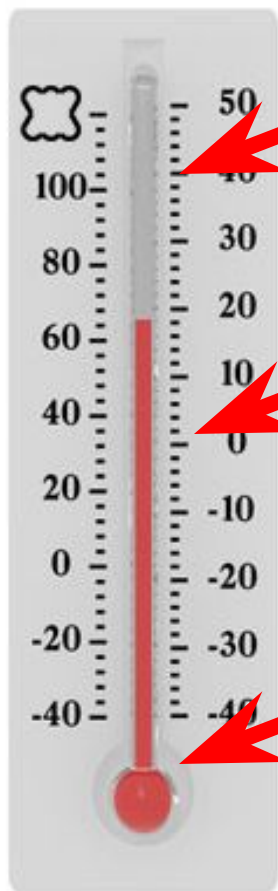
Медицинские

Уличные

Почвенные

Водные

Расскажите об устройстве термометра.



шкала

Граница между градусами
тепла и холода

Стеклянная трубка,
наполненная
окрашенной жидкостью.



Какое это время года?

Солнце скрыто за тучами.
Идёт мелкий морозящий
дождь. Косяк журавлей,
курлыча, пролетает над
лесом. Порывистый ветер
срывает с деревьев
последние листочки.
Только ели да сосны
радуются своему
зелёному наряду.



Что относится к неживой природе?



солнце

звёзды

воздух

вода

камни

почва

осадки

горы



облака

Сравним погоду летом и осенью.

летом

Небо голубое, лишь кое-где небольшие облака.

Дожди кратковременные, тёплые, часто бывают грозы.

Погода тёплая, много ясных дней.

осенью

Небо затянуто облаками, кажется низким.

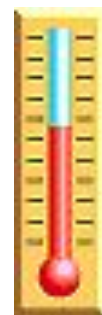
Дожди затяжные, холодные.

Температура воздуха понизилась, ясных дней почти нет, постоянно облачно или

Осенние явления в неживой природе



Осенью солнце поднимается в небе уже не так высоко, дни стали заметно короче, чем были летом. Поэтому **похолодало.**



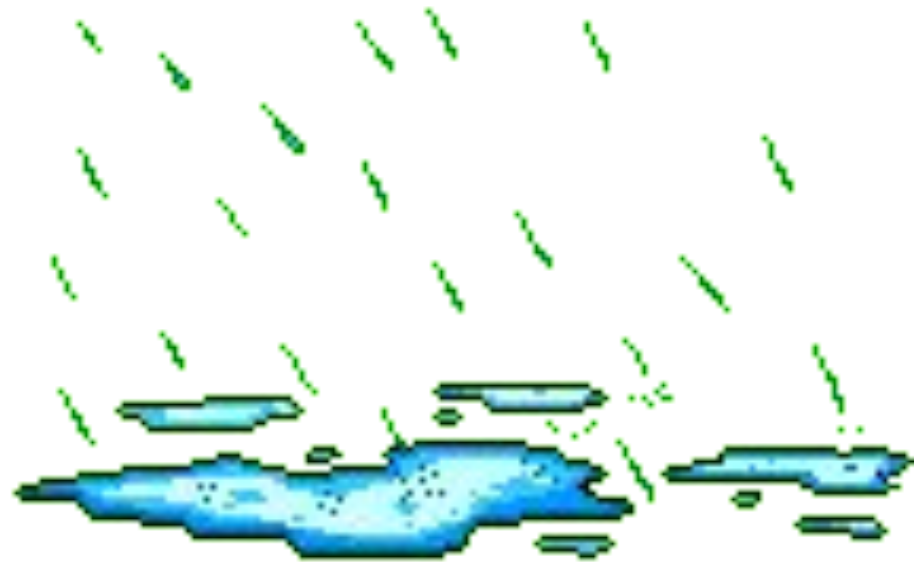
Снега нет, а утром земля, трава и крыши домов побелели. Это **иней**.



Значит на улице – **заморозки**.



Ближе к середине сентября бывает последняя гроза. Осенние дожди мелкие, морозящие, затяжные.



Над рекой, озером, прудом всё
чаще зависают густые **туманы**.



Поздней осенью во всём чувствуется приближение зимы. На водоёмах происходит **ледостав** – реки, озёра, пруды покрываются льдом.



Осенние явления в неживой природе – это ...

похолодание

первые заморозки

появление инея

последняя гроза

затяжные дожди

густые туманы


первый снег

ледостав



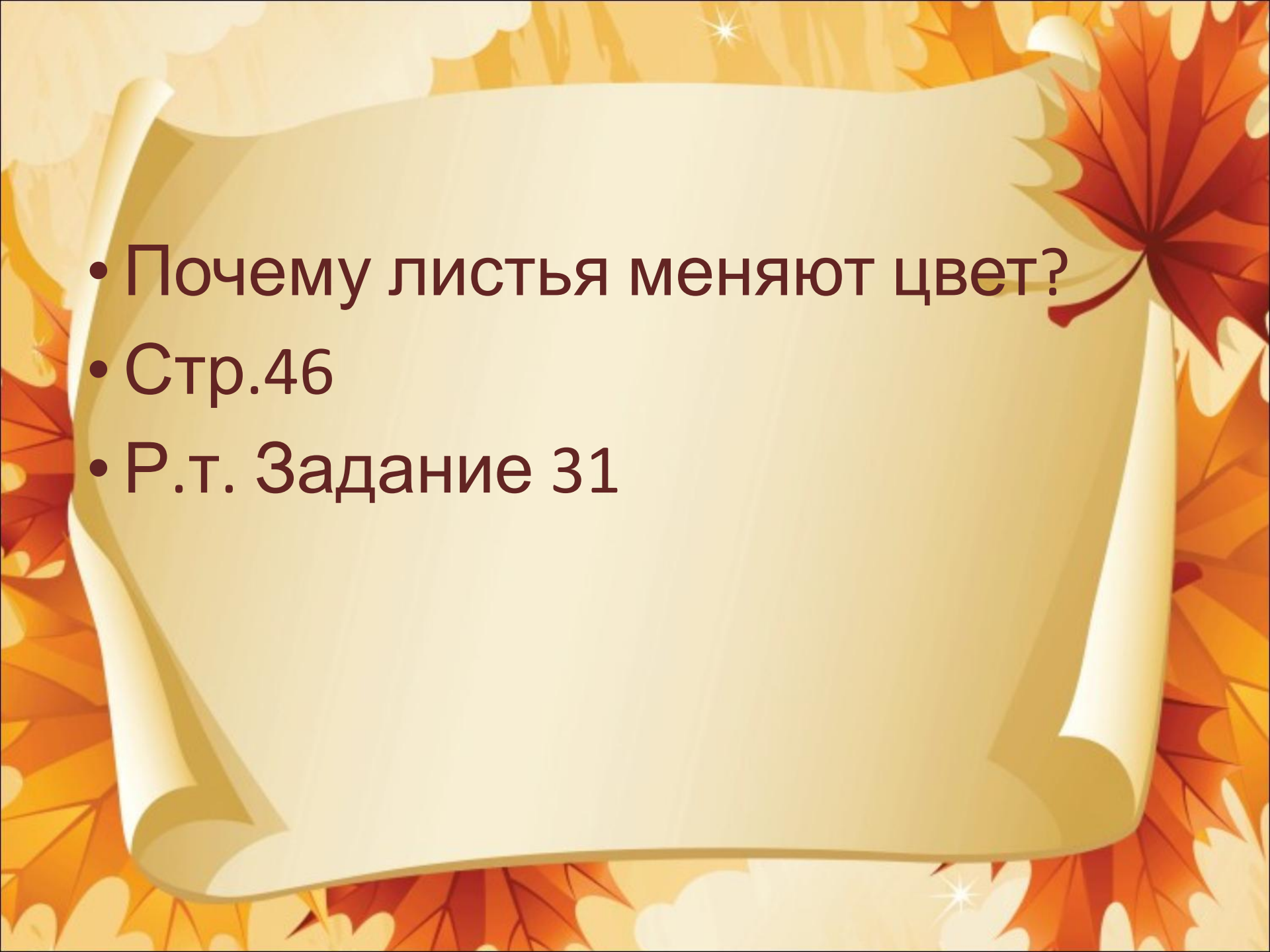
Погода сегодня





Лес, точно терем расписной:
Лиловый, золотой, багряный,
Стоит над солнечной поляной,
Завороженный тишиной.

И. Бунин

- 
- Почему листья меняют цвет?
 - Стр.46
 - Р.т. Задание 31

Жизнь растений осенью



ЛИСТОПАД

• Почему опадают листья?

Стр. 46



Отгадай растение



Проверь себя



Клен



Рябина



Тополь



Дуб



Береза



Рябина
с плодами

какие деревья сбрасывают листву?



Береза



на сайте www.bcm.ru
Клен



Тополь

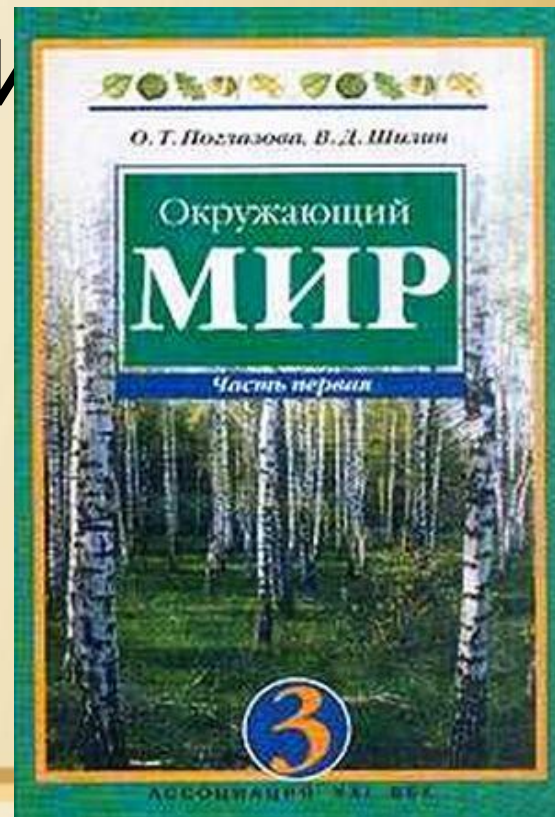


Ясень



Ель

- Почему у хвойных деревьев нет ли
- Стр. 47.







грачи



лебедь



журавли



соловей



скворец



цапли



утки

Зимующие птицы



Воробей



Тетерев



Снегирь



Дятел



Голубь



Сова

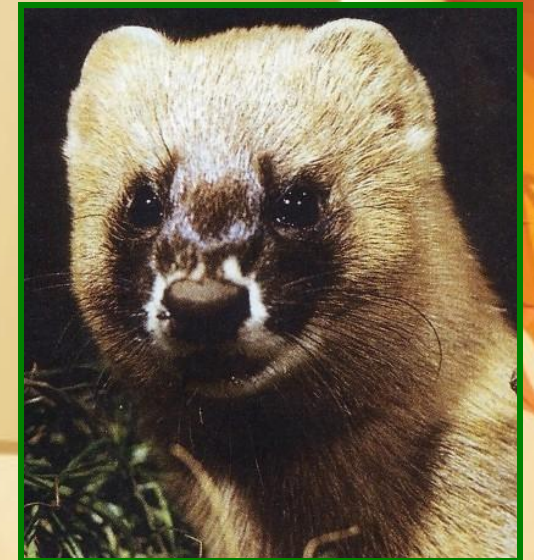
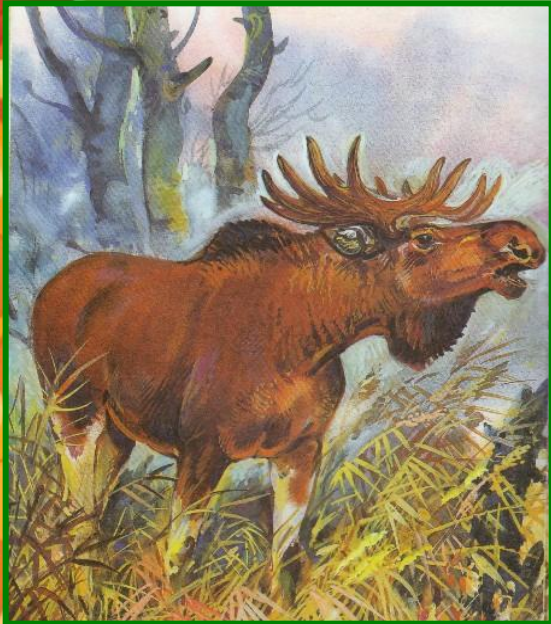
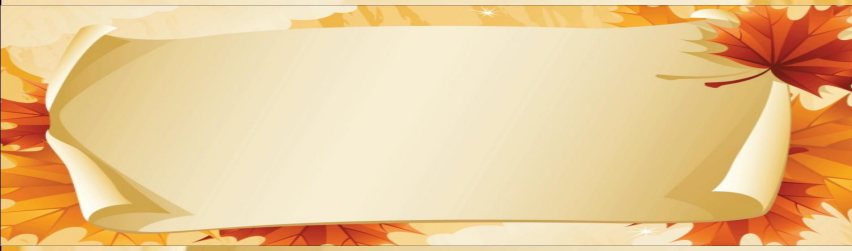


Сорока

Какие животные запасают на зиму?
У каких животных зимой спячка?
Линяет шерсть?

У какого животного детенышей называют листопадничками?

Р.т. Задание 34



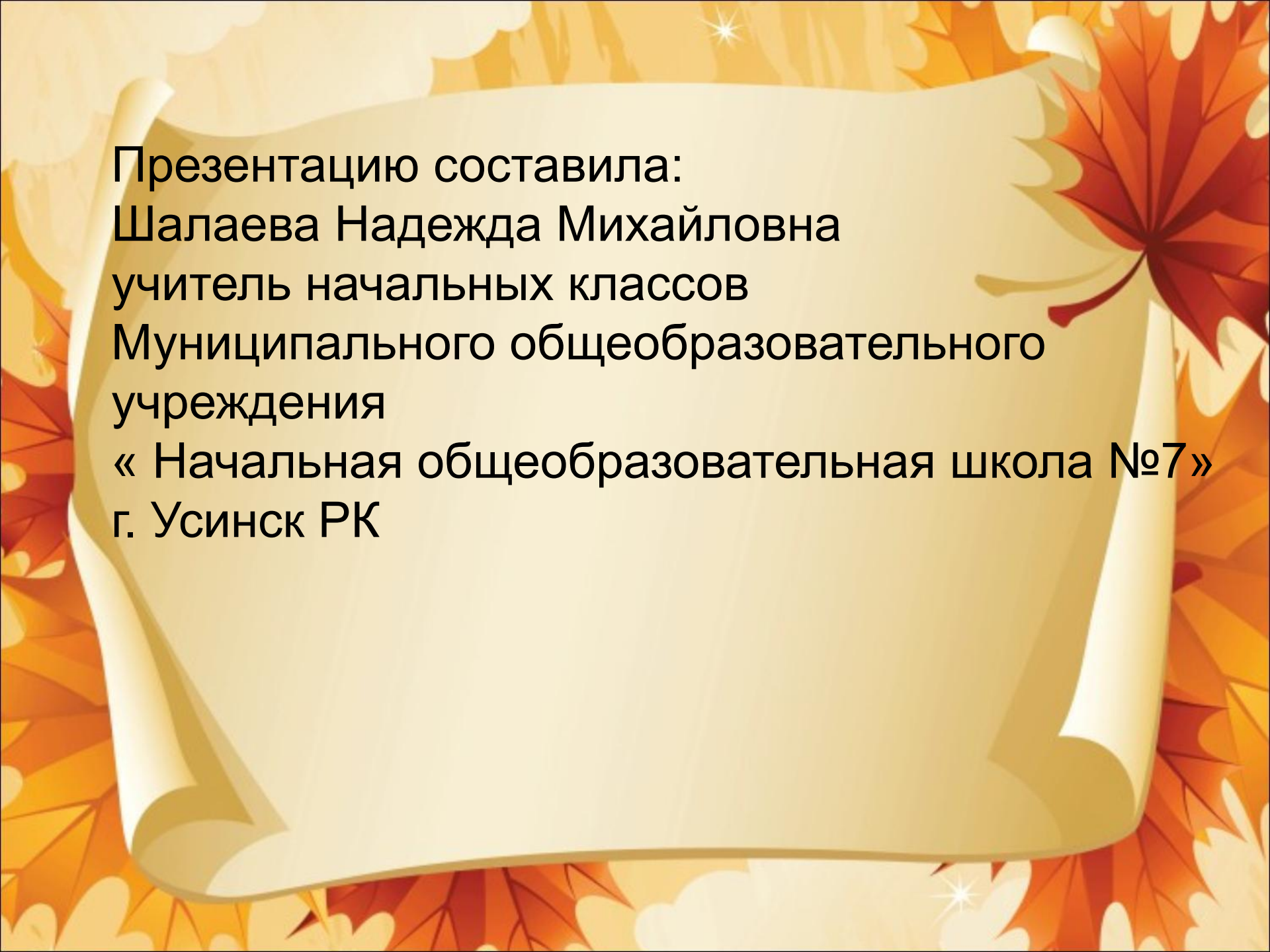
Группы животных

Уходят
в
спячку

Делают
запасы

Могут
прокормит
ь
себя

МОЛОДЦЫ!



Презентацию составила:
Шалаева Надежда Михайловна
учитель начальных классов
Муниципального общеобразовательного
учреждения
« Начальная общеобразовательная школа №7 »
г. Усинск РК