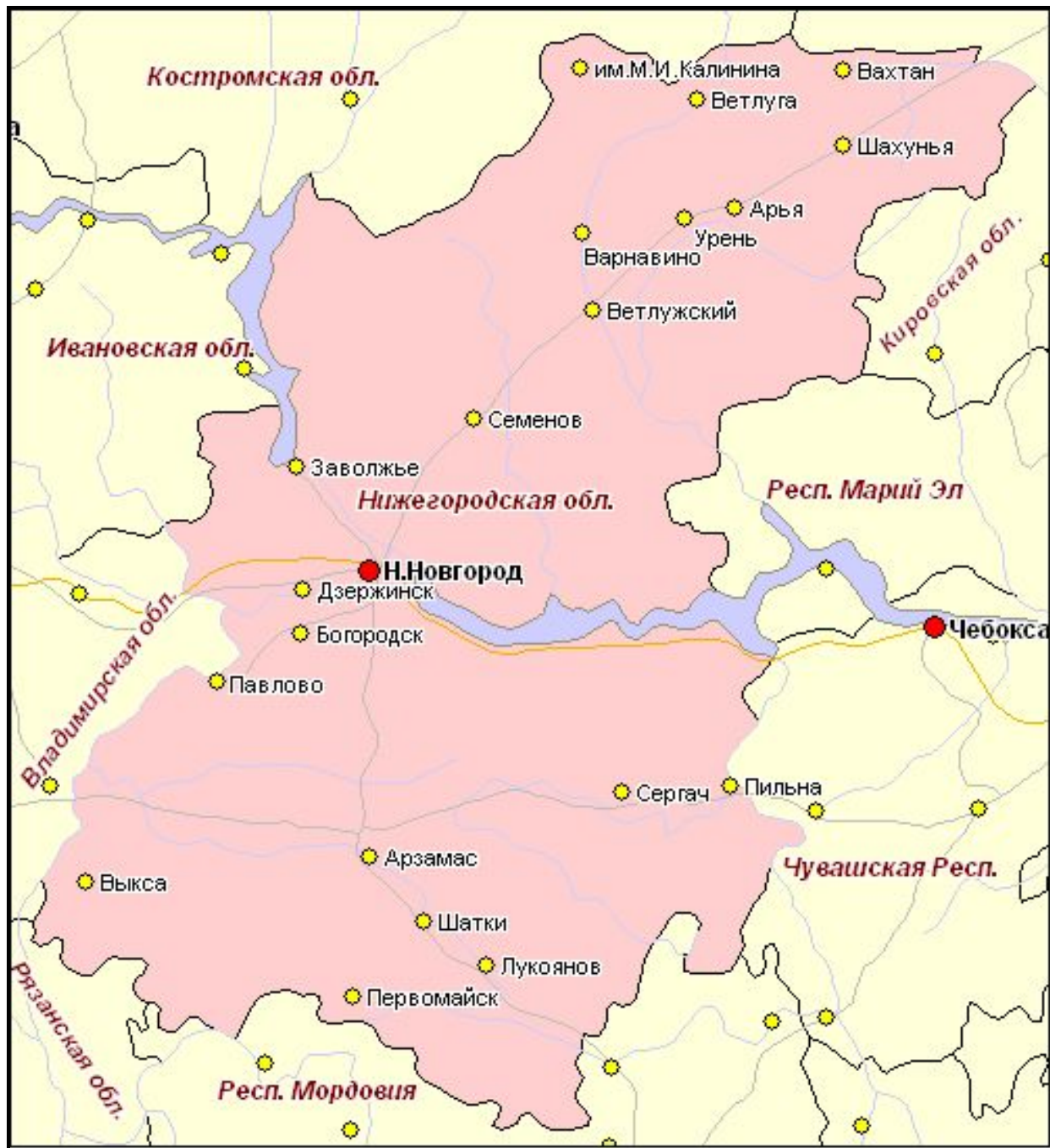


НИЖЕГОРОДСКИЙ КРАЙ

A wide-angle landscape photograph showing rolling green hills in the foreground and middle ground. A large, calm river flows through the valley between the hills. The background features a vast, flat plain extending to the horizon under a bright blue sky with scattered white clouds. The overall scene is peaceful and natural.

Выполнила:
учитель начальных классов
МБОУ СШ № 20
г. Дзержинска, Нижегородской области
Шурыгина Наталья Николаевна

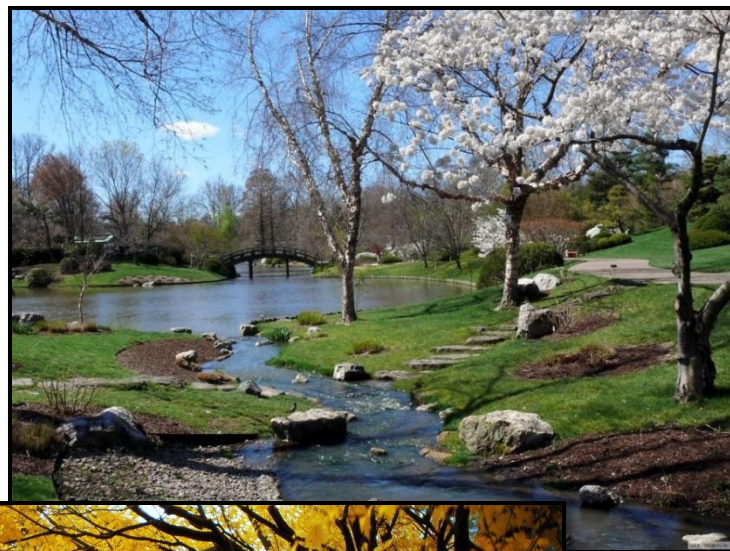
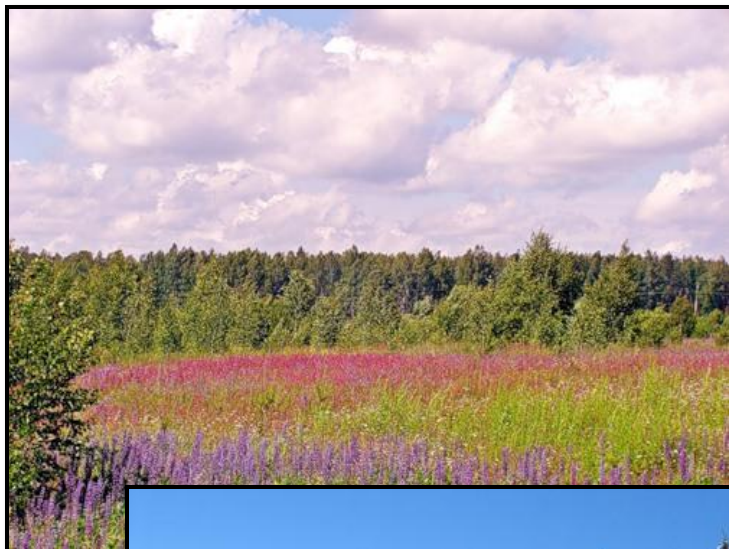
НИЖЕГОРОДСКАЯ



ОБЛАСТЬ



**Нижегородская область расположена
в центральной части
Восточно-Европейской равнины.
Волга делит Нижегородскую область
на возвышенное правобережье и
низменное Заволжье.**



Климат умеренно континентальный. Средняя температура января -12°C , средняя температура июля $+19^{\circ}\text{C}$; количество осадков – около 500 мм в год.

РЕКИ

(ГЛАВНЫЕ)

Речная сеть включает
свыше 9000 рек и
ручьёв.

ВОЛГА С ПРИТОКОМ ОКИ



СУРА
А



ВЕТЛУГ
А



ПОЛЕЗНЫЕ ИСКОПАЕМЫЕ

Кварцевый песок



Суглинок



Фосфорит



Торф



**Титаноциркониевая
руда**



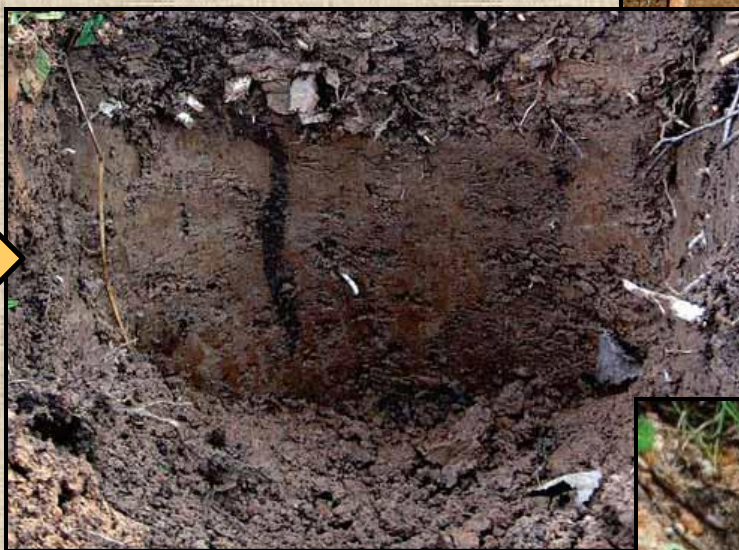
ПОЧВ

А

ПОДЗОЛИСТАЯ



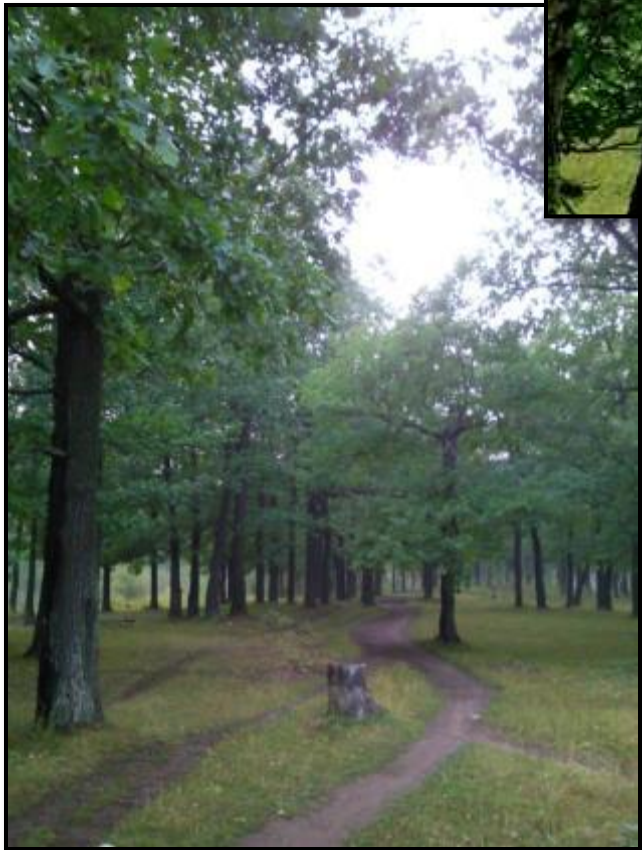
СЕРАЯ ЛЕСНАЯ



ДЕРНОВО-
ПОДЗОЛИСТАЯ



ЛЕС



ЛИПА



БЕРЕЗА



КАЛИНА



РЯБИНА



ЧЕРЁМУХА



Груша



Клубника



Вишня



Яблоко



Жимолость

Малина



Крыжовник



ЗА
Я
Ц-
РУ
СА
К



БЕ
Л
КА



Ё
Ж
И
К



КА
БА
Н

РЫБЫ

КАРАСЬ



УКЛЕЙКА



ЩУКА



СОМ



НАЛИМ



ГОЛЕЦ



ПТИЦЫ

ИВОЛГ

А



СОВА



КУКУШКА



ДЯТЕЛ



НАРОДНЫЕ ПРОМЫСЛЫ

ХОХЛОМСКАЯ РОСПИСЬ



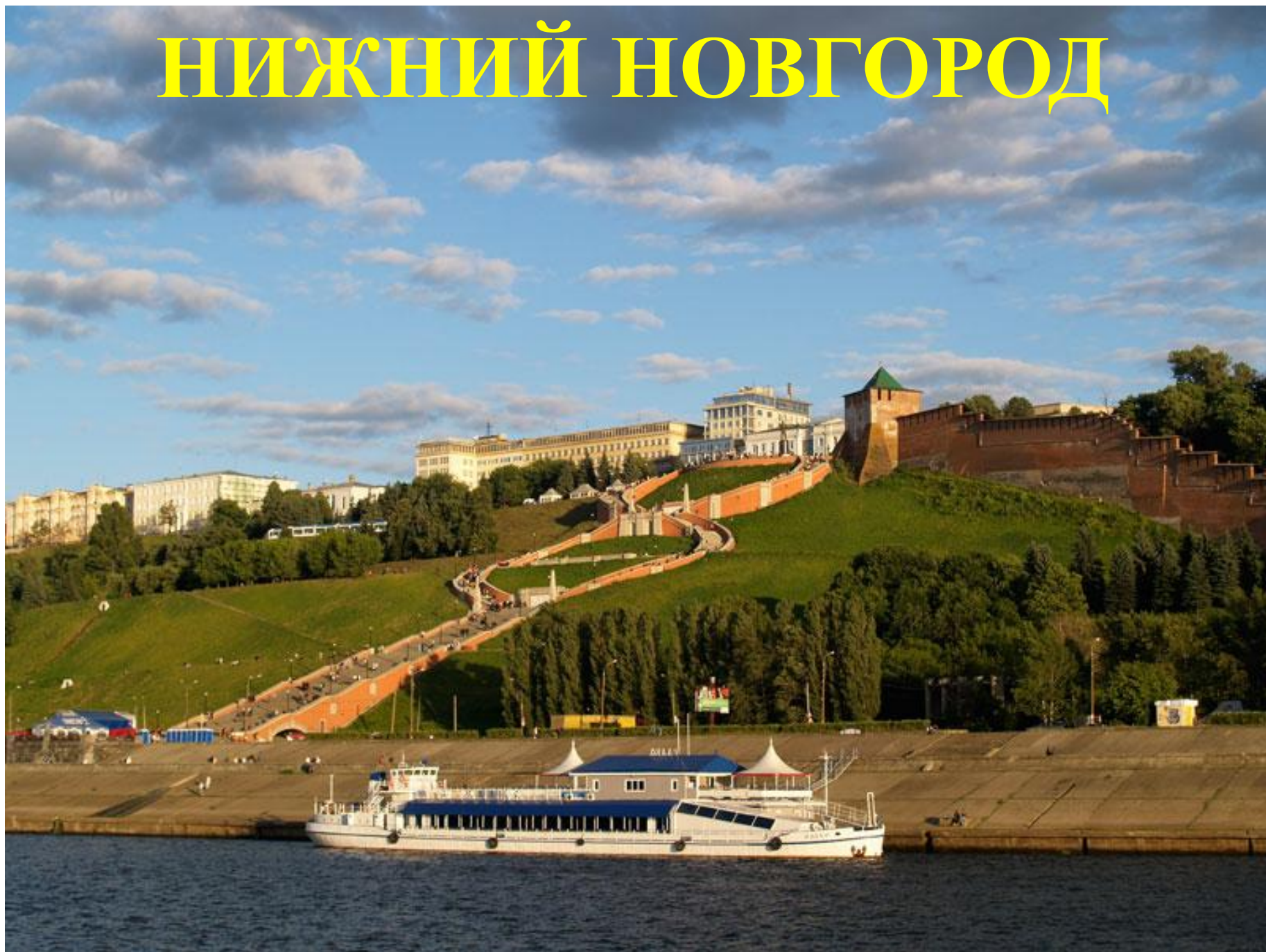
ГОРОДЕЦКАЯ РОСПИСЬ



ПОЛХОВ МАЙДАНОВСКАЯ РОСПИСЬ



НИЖНИЙ НОВГОРОД



НИЖЕГОРОДСКИЙ КРЕМЛЬ

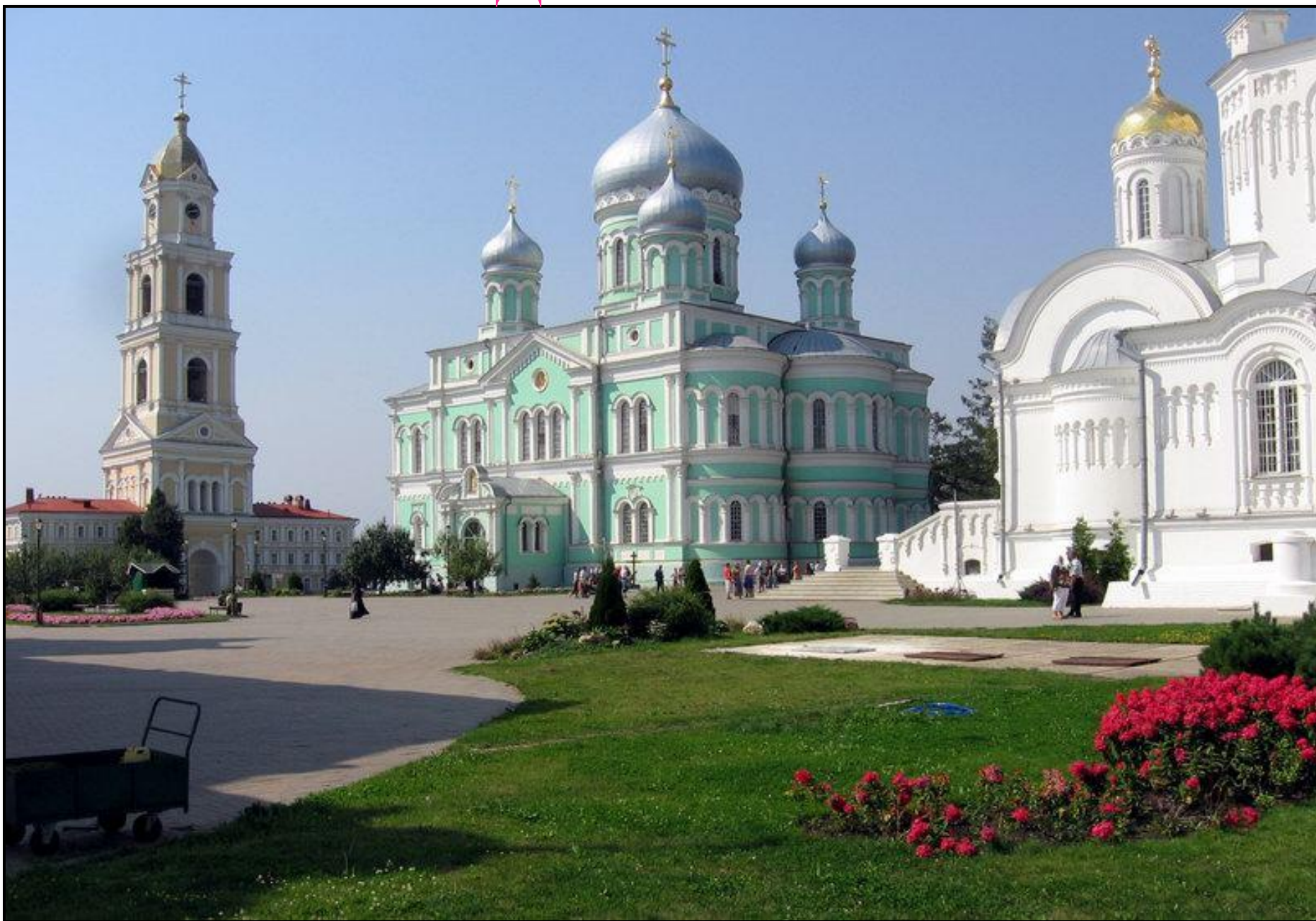


(C) ArtNN.ru

МАКАРЬЕВСКИЙ МОНАСТЫРЬ



ДИВЕЕВО

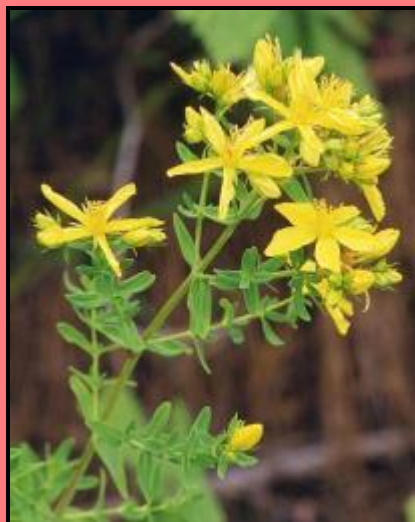


ОЗЕРО: «СВЕТЛОЯР»





Зверобой изящный



Адонис весенний



Лотос



**Колокольчик
волжский**



Василёк русский



Чилим

