

**Одежда и
требования
к ней.**

Цели: 1. Познакомить учащихся с понятием «одежда» и ее проектированием, с требованиями, которые предъявляются к ней и ее классификацией.

2. Воспитать эстетический вкус, внимательность.

3. Развить логическое мышление

План .

1. Понятие «одежда»
 2. Классификация одежды
 3. Требования,
предъявляемые к одежде
-

Одеждой называют различные предметы из материалов растительного, животного и искусственного происхождения, которые

- защищают человека от неблагоприятных воздействий окружающей среды,
- поддерживают нормальное, здоровое состояние организма,
- служат украшением



Классификация одежды

- По классам
- По способу эксплуатации
- По ассортименту
- По половозрастному признаку
- По использованию в различное время года

1. Современная одежда делится на два класса



Бытовая



Производственная

Бытовая одежда - это одежда для ношения в различных бытовых и общественных местах



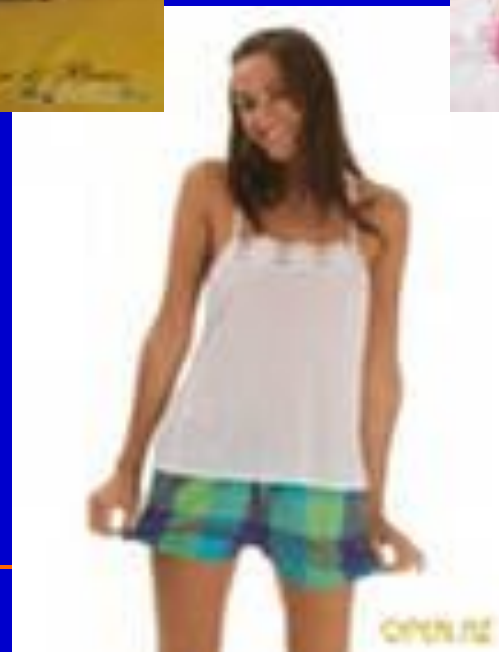
Повседневная одежда



Спортивная одежда



Домашняя одежда



Для торжественных случаев



**Производственная одежда – это
одежда для ношения в
производственных условиях различных
отраслей народного хозяйства**

Специальная

Санитарная

Форменная

Специальная



Это одежда для защиты работающего от воздействия опасных и вредных производственных факторов
(плащи, куртки, комбинезоны)

Санитарная



Это одежда для защиты предметов труда от работающего и работающего от общих производственных загрязнений
(халаты, фартуки)

Форменная



Это одежда для военнослужащих, работников специальных ведомств, работников транспорта
(шинель, пальто, костюм, китель, платье, головные уборы)

Специальная одежда



Санитарная одежда



Форменная одежда



2. По способу эксплуатации все виды одежды разделяют



Поясная

это изделия, которые
держатся на талии
(юбка, брюки, шорты)



Плечевая

Это изделия, которые
держатся на плечах
(платье, халат, блузка,
жилет, сарафан)

Поясная



Плечевая



3. По ассортименту одежда

ДЕЛИТСЯ



Белье

(майки, трусы,
ночные сорочки,
пижамы)



Лёгкое платье

(платья, юбки, блузки, брюки)



Верхняя одежда

(плащи, пальто,
куртка, шуба)

Бельё



Лёгкое платье



Верхняя одежда



4. По половозрастному признаку одежда делится



Женская



Детская



Мужская

Женская одежда



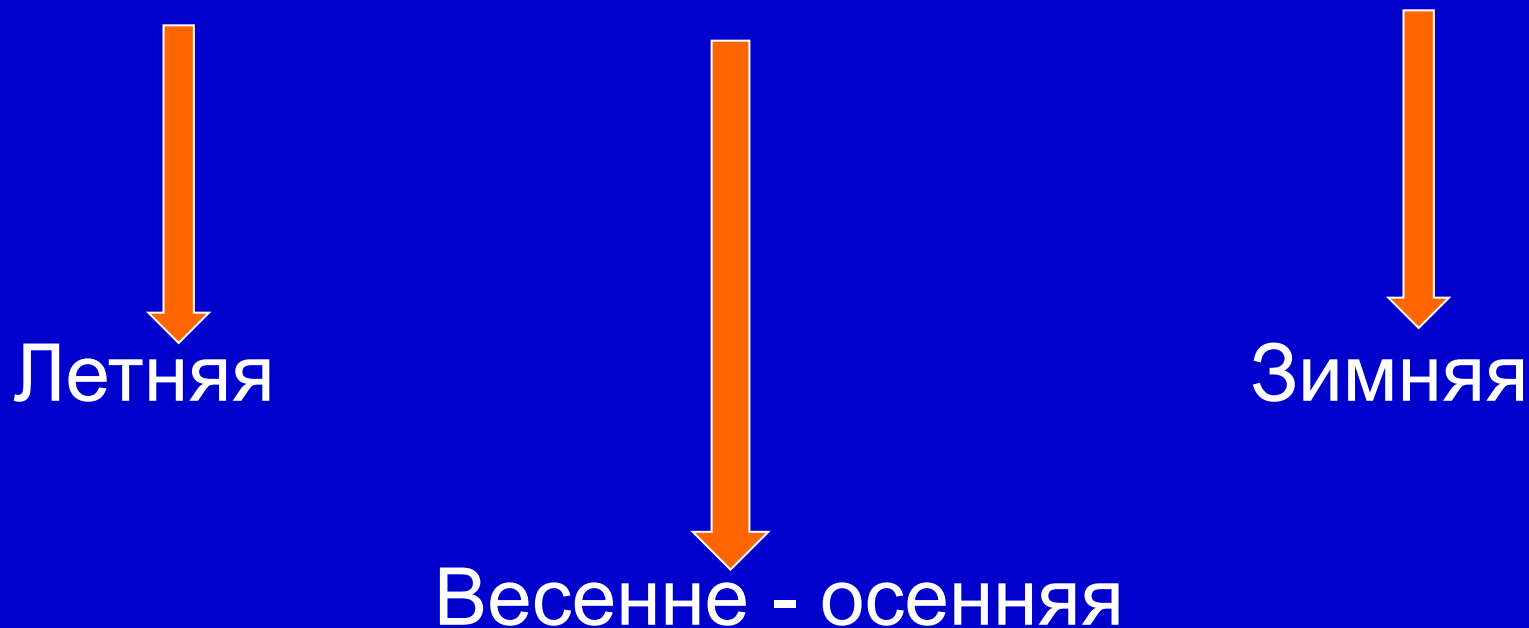
Мужская одежда



Детская одежда



5. В зависимости от использования
в различное время года
одежда делится



Летняя одежда



Весенне - осенняя



Зимняя одежда



Требования, предъявляемые к одежде

■ Гигиенические

одежда должна обеспечивать нормальную жизнедеятельность организма человека и предохранять тело человека от внешних воздействий

■ Эксплуатационные

одежда должна быть удобной в носке, прочной и износоустойчивой, не деформировалась, не теряла форму

■ Эстетические

одежда должна быть красивой, современной, преображающей внешний облик человека

■ Экономические

одежда должна быть недорогой и доступной

Закрепление изученного:

1. Что такое одежда?
2. Что такое ассортимент?
3. Перечислите ассортимент женской одежды?
4. Одежда по способу эксплуатации?
5. Что относится к бытовой одежде?
6. Одежда по половозрастному признаку?

Домашнее



задание

1. Нарисовать модели бытовой и производственной одежды, придать ей цветовую гамму.
 2. Знать основные понятия по теме.
-



BRAN STATION SAUNA

