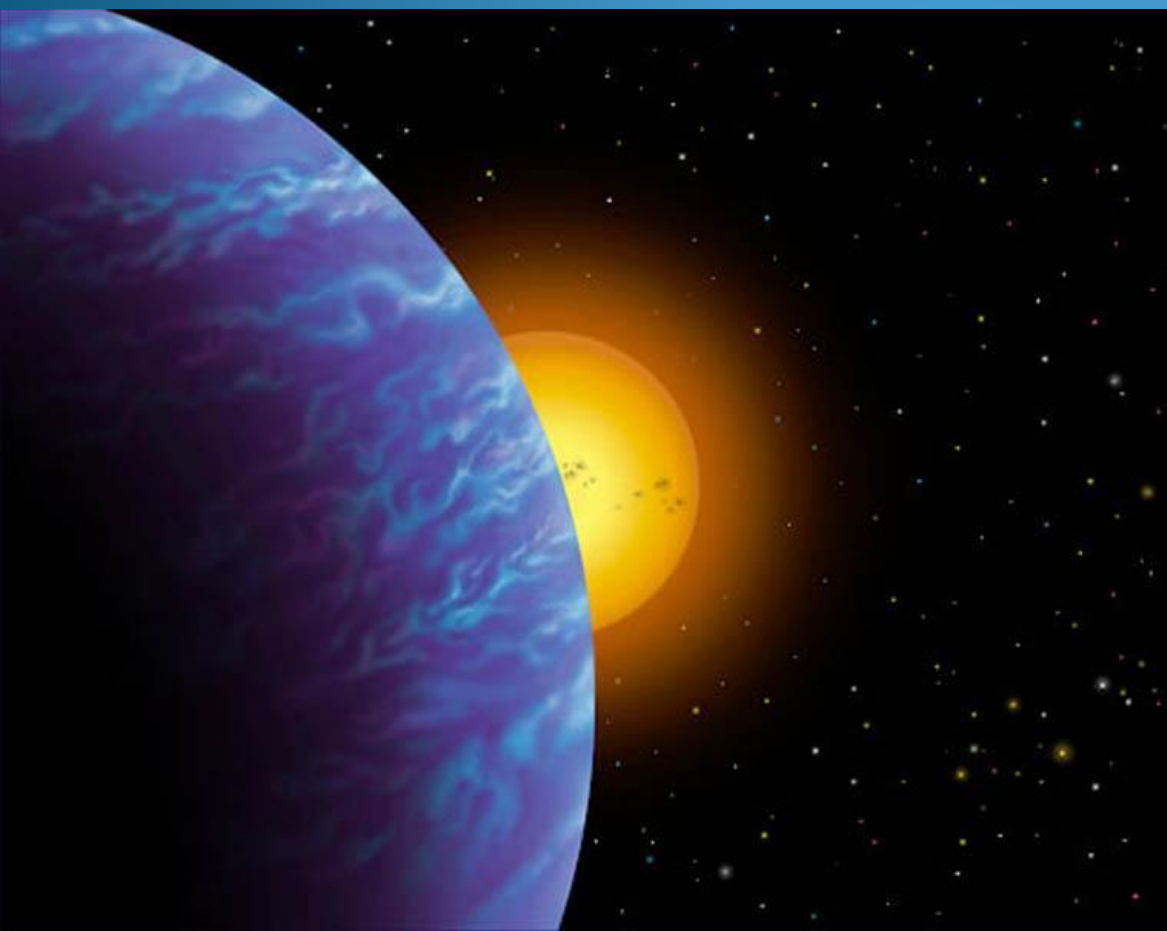


Почему на Земле день сменяется ночью?

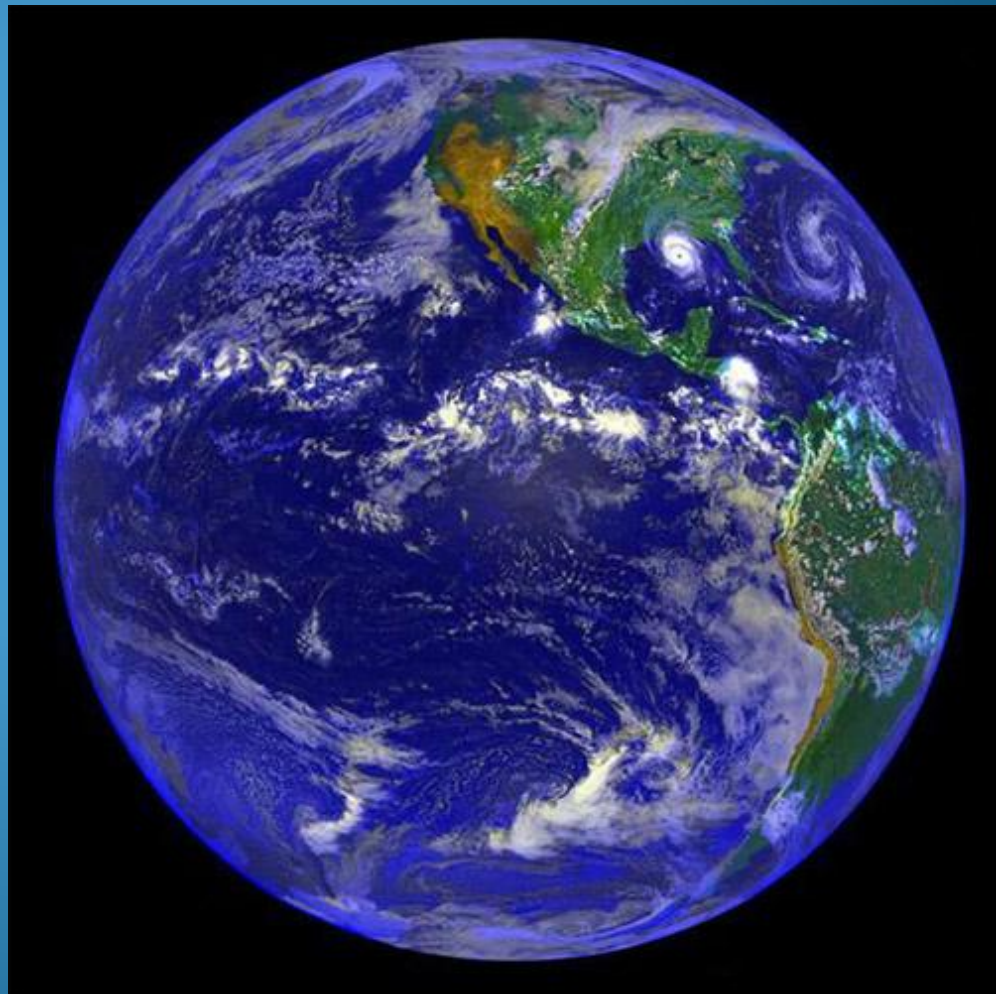


**Выполнила:
Луценко В.И.**

Земля



© ООО ФИЗИКОН, 2003



**Береги свою планету –
Ведь другой, похожей, нету!**



Допиши нужные слова

- Планета Земля имеет форму, похожую на...
- Глобус- ...
- Чего на Земле больше: суши или воды?....
- Линия, разделяющая глобус на Северное и Южное полушарии-...
- Наша Родина находится в каком полушарии?

Допиши нужные слова

- Планета Земля имеет форму, похожую на **шар**.
- Глобус- **модель Земли**.
- Чего на Земле больше: суши или воды?
Воды.
- Линия, разделяющая глобус на Северное и Южное полушарии-**экватор**
- Наша Родина находится в каком полушарии? **В Северном**.

Отгадайте загадку

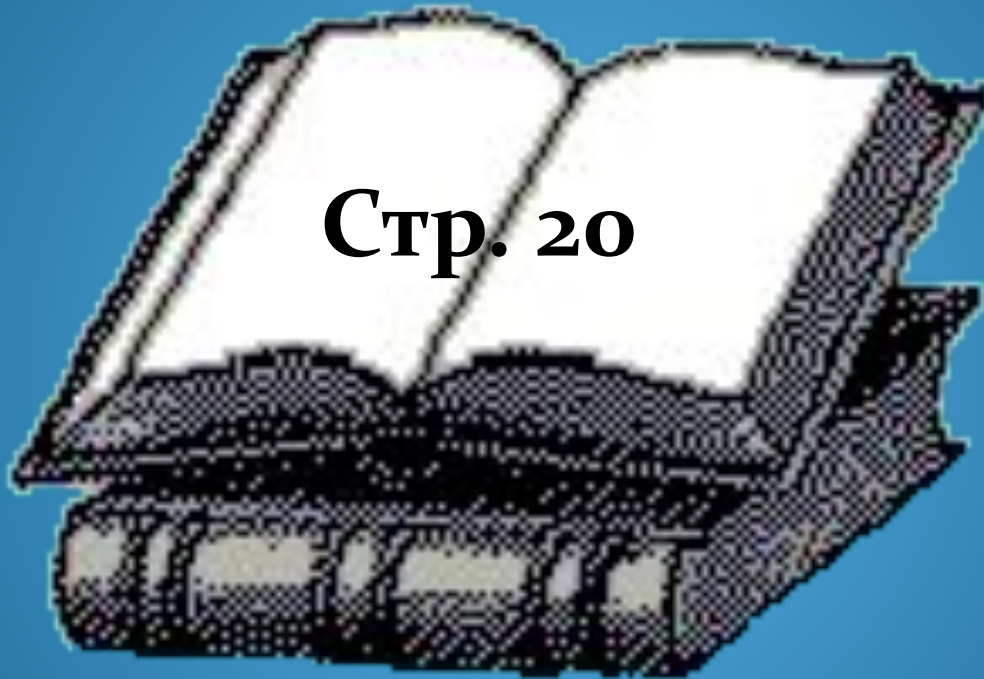
Друг за дружкой чередой
Мирно ходит брат с
сестрой.

Братец будит весь народ.
А сестра - наоборот,
Спать немедленно зовёт.

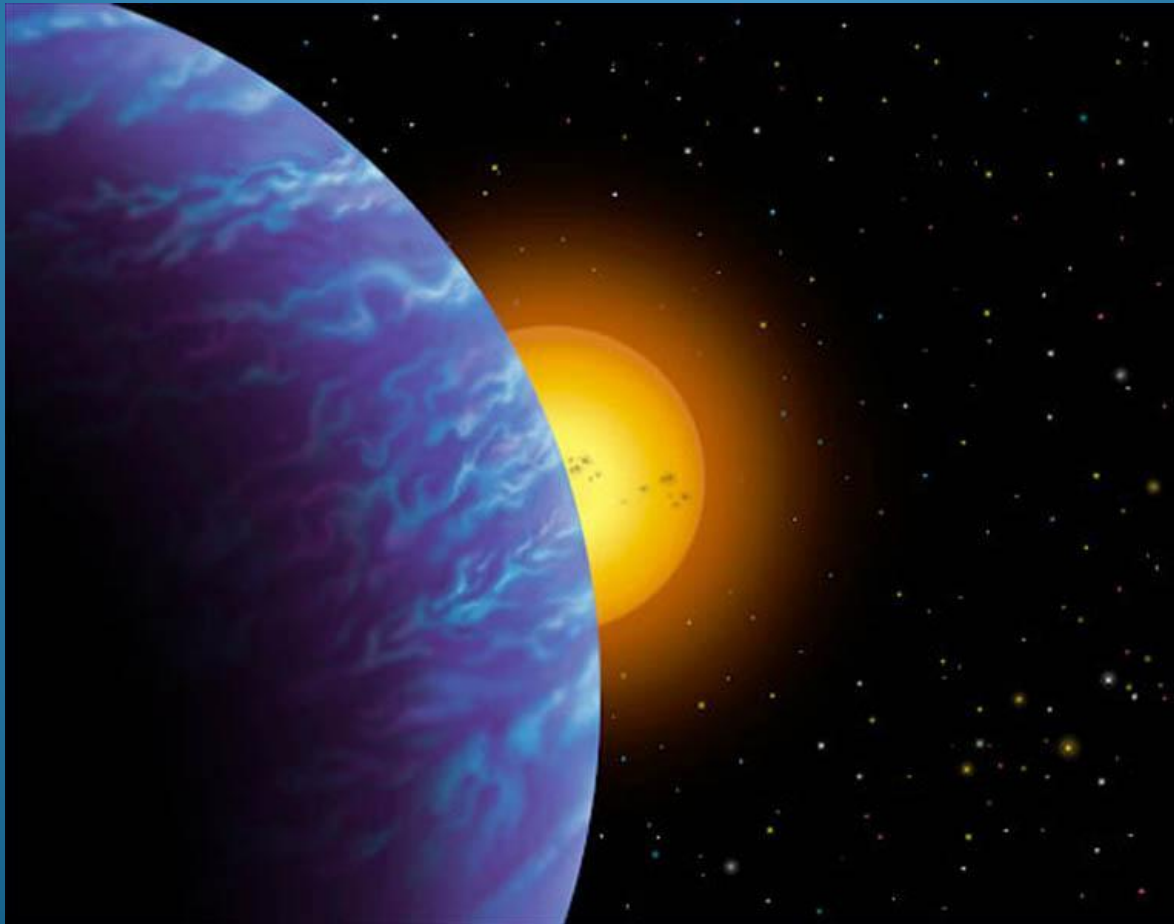
День и ночь

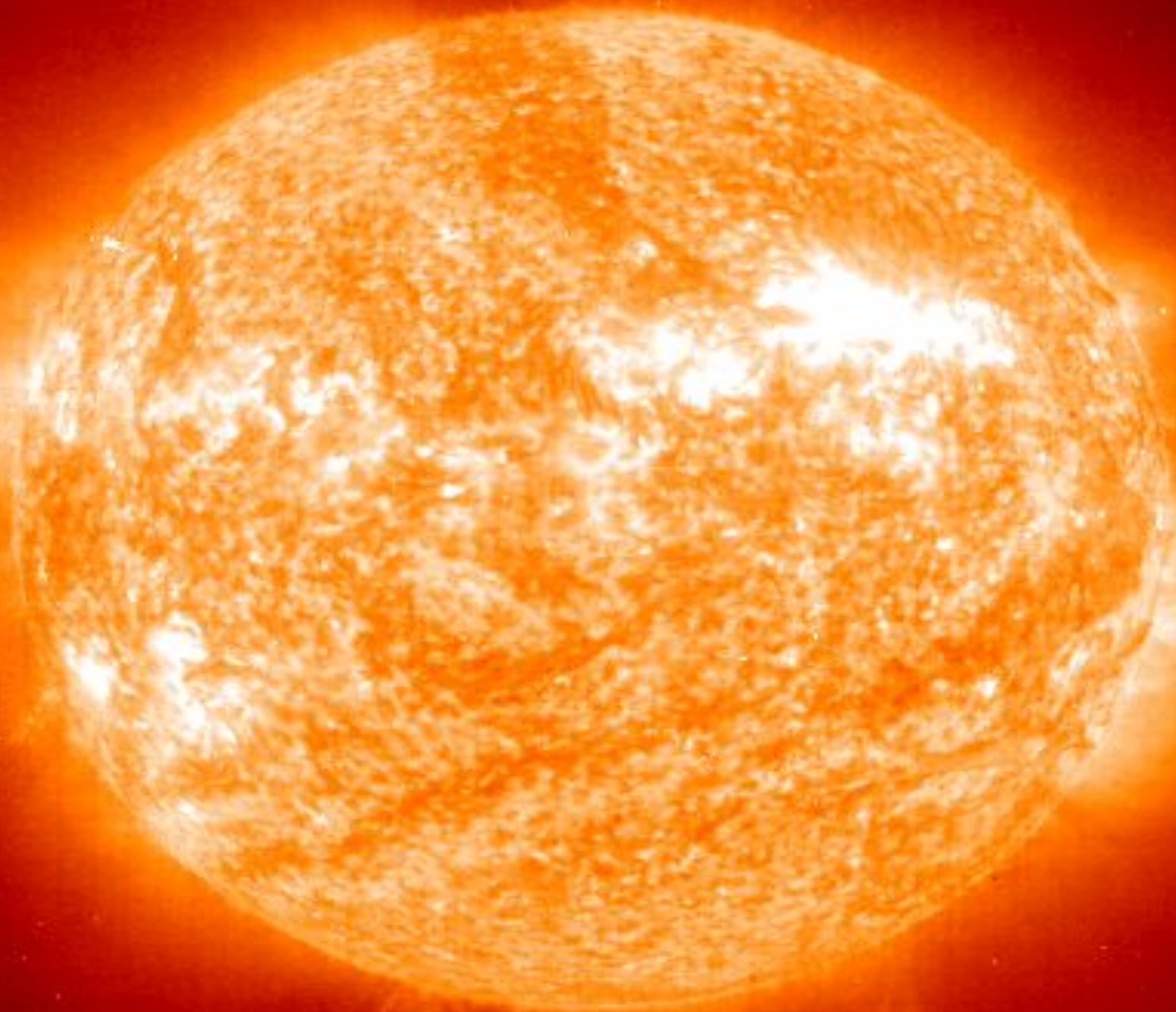


Стр. 20



Почему на земле день сменяется ночью?









Воображаемая-

существующая не в

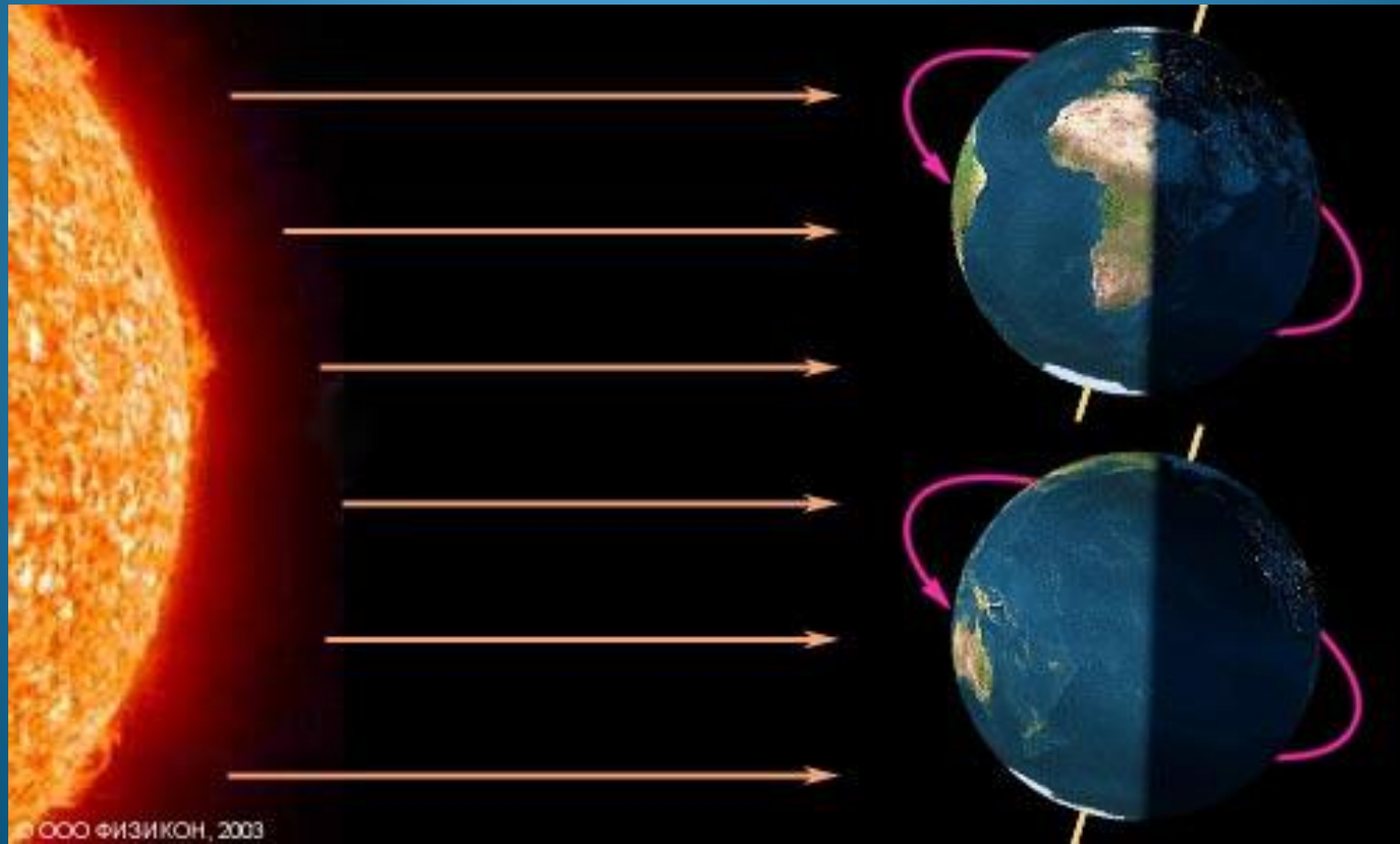
действительности,

НО В НАШИХ МЫСЛЯХ.

Назовите предметы с настоящей осью вращения



**Земля делает полный
оборот вокруг своей оси за
24 часа, или сутки.**



Земные сутки-

**время одного оборота Земли
вокруг своей оси (24 часа).**

**За это время на земле ночь
сменяет день и снова
наступает ночь.**

Самопроверка

- **вращается**
- **ПОЛЮС**
- **24 часа**
- **31**



Мишины вопросы:

- Почему на Земле день сменяется ночью?
- Нельзя сделать так, чтобы в селе Мирном, как в городе Ином страны Инопланетии, всегда был день?

**Спасибо за
внимание!**