

Царства природы

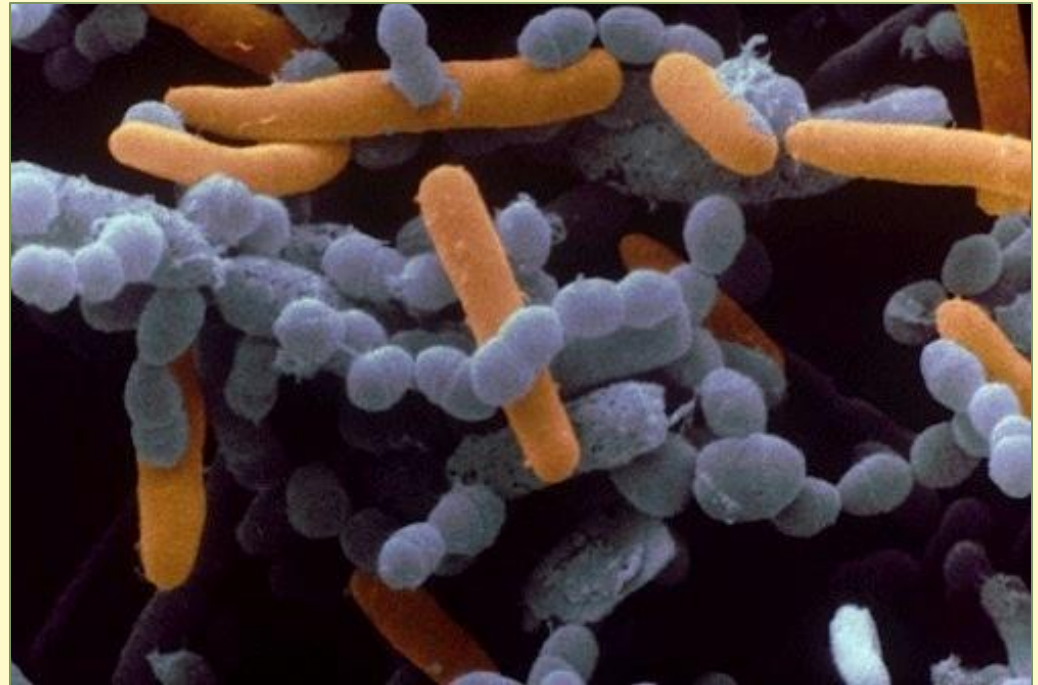
«Своя игра»

бактерии	<u>5</u>	<u>10</u>	<u>15</u>	<u>20</u>	<u>25</u>
грибы	<u>5</u>	<u>10</u>	<u>15</u>	<u>20</u>	<u>25</u>
растения	<u>5</u>	<u>10</u>	<u>15</u>	<u>20</u>	<u>25</u>
животные	<u>5</u>	<u>10</u>	<u>15</u>	<u>20</u>	<u>25</u>



На что похожи бактерии?

На палочки,
спиральки,
шарики



ОТВЕТ



Через этот прибор можно рассмотреть бактерии.



ОТВЕТ



Какие бактерии называют паразитами?

Те бактерии, которые проникают в организм человека, животного или растения, живут и питаются за его счет.

ОТВЕТ



Какова польза бактерий?

Одни бактерии помогают переваривать пищу, другие используются в кулинарии. Существуют бактерии, которые используются при производстве лекарств, витаминов, удобрений.

ОТВЕТ



Как называется наука, изучающая
бактерии?

Микробиология

ОТВЕТ



Какой гриб по праву
считают «царем грибов»?

Белый
гриб



ответ



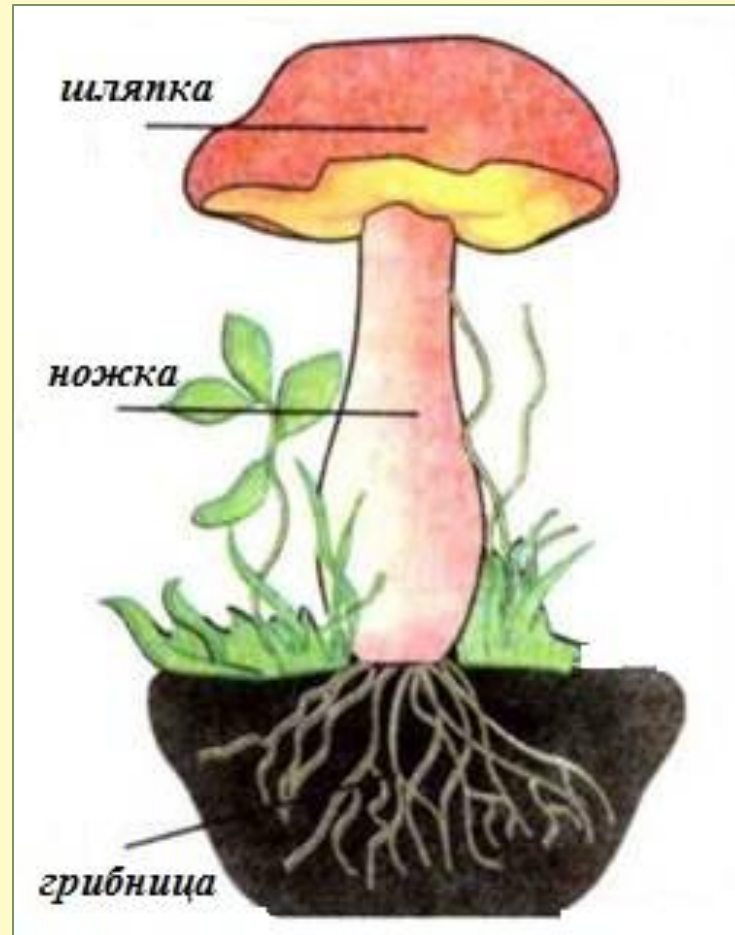
Какие части гриба
составляют плодовое тело?



ответ



На что похожа грибница?



ОТВЕТ



Споры этих грибов находятся в шляпке
внутри мелких трубочек.

Как называются данные грибы?

Трубчатые

ОТВЕТ

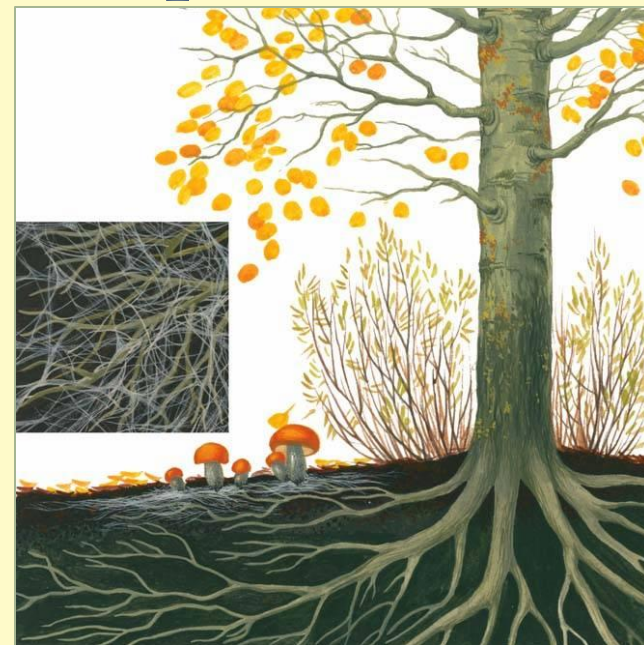




Некоторые грибы и деревья – «неразлучные друзья». Нити грибницы срастаются с корнями деревьев, образуя общий грибокорень. Почему грибы «привязаны» к «своим» деревьям?

Грибы получают от деревьев питательные вещества. Грибница снабжает дерево влагой и минеральными веществами.

ОТВЕТ





Листья этих растений – иголки.
Как такие растения называют?

Хвойные

ОТВЕТ





газа в
атмосфере почти не меняется. Назовите
газ.

Кислород

ОТВЕТ



Так называют весь растительный мир
Земли.

Флора

ОТВЕТ



У этих представителей мира растений есть стебель и листья, но нет корней и цветков.

Мхи



ОТВЕТ



Эта морская водоросль является ценным питательным продуктом, так как в ней содержится много веществ, необходимых человеку, например, йод .

Ламинария

ответ





Этих животных называют так потому, что они выкармливают своих детенышей



МОЛОКОМ.



Млекопитающие

ответ





Их часто путают с насекомыми. Однако, в отличие от насекомых, у них имеется 8 ног.



ответ



Температура тела этих животных непостоянна.
Она зависит от условий окружающей среды.
В холодное время года эти животные впадают в
особое состояние – оцепенение.

Рептилии
(пресмыка-
ющиеся)

ответ





В переводе с греческого языка это слово
означает «двоякоживущая».

Амфибия

ОТВЕТ

Многие рыбы издают различные звуки. А
какая из рыб считается очень
«болтливой»?

Морской
петух

ответ

