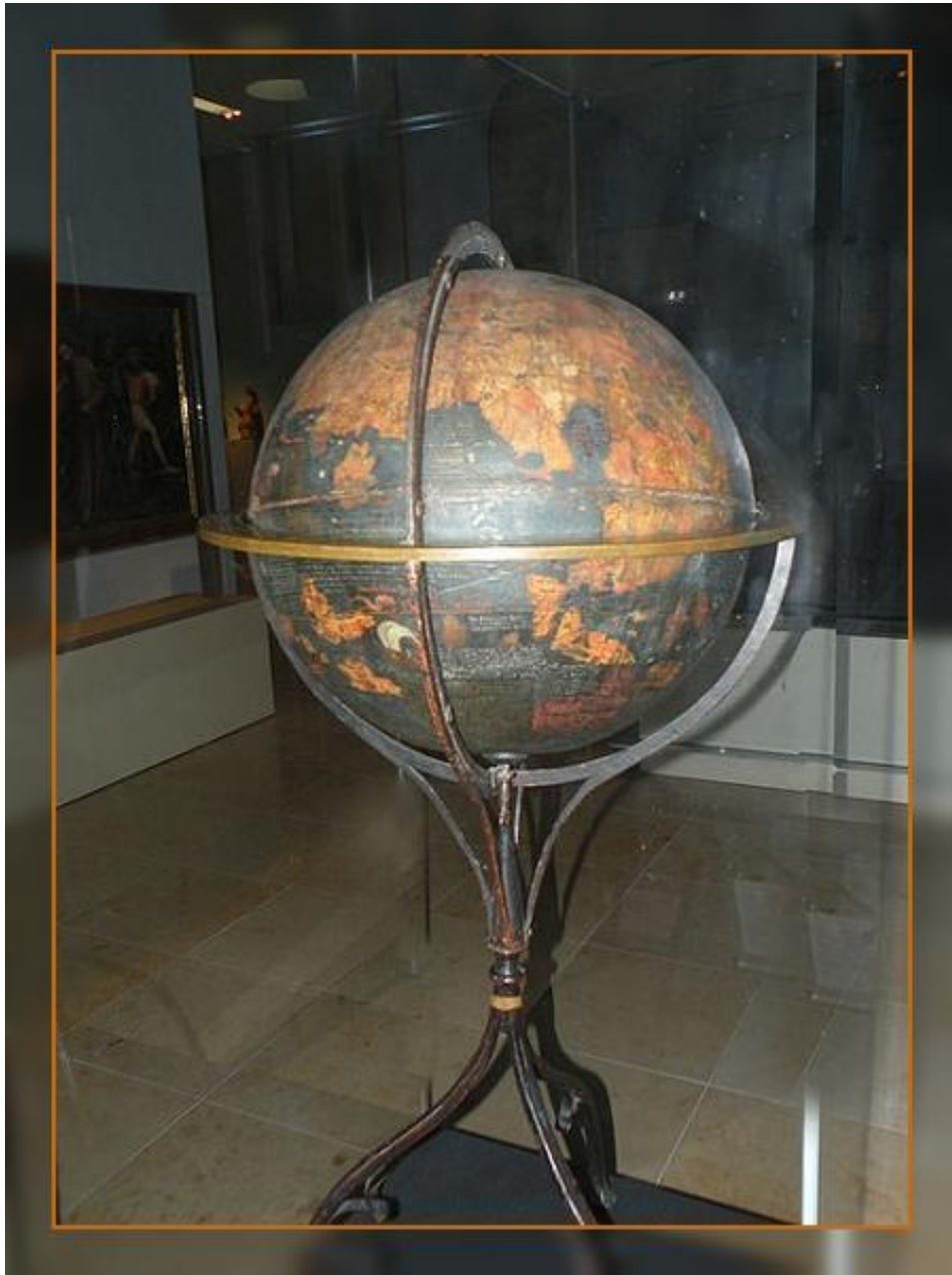


# Первый создатель глобуса немецкий географ Мартин Бехайм





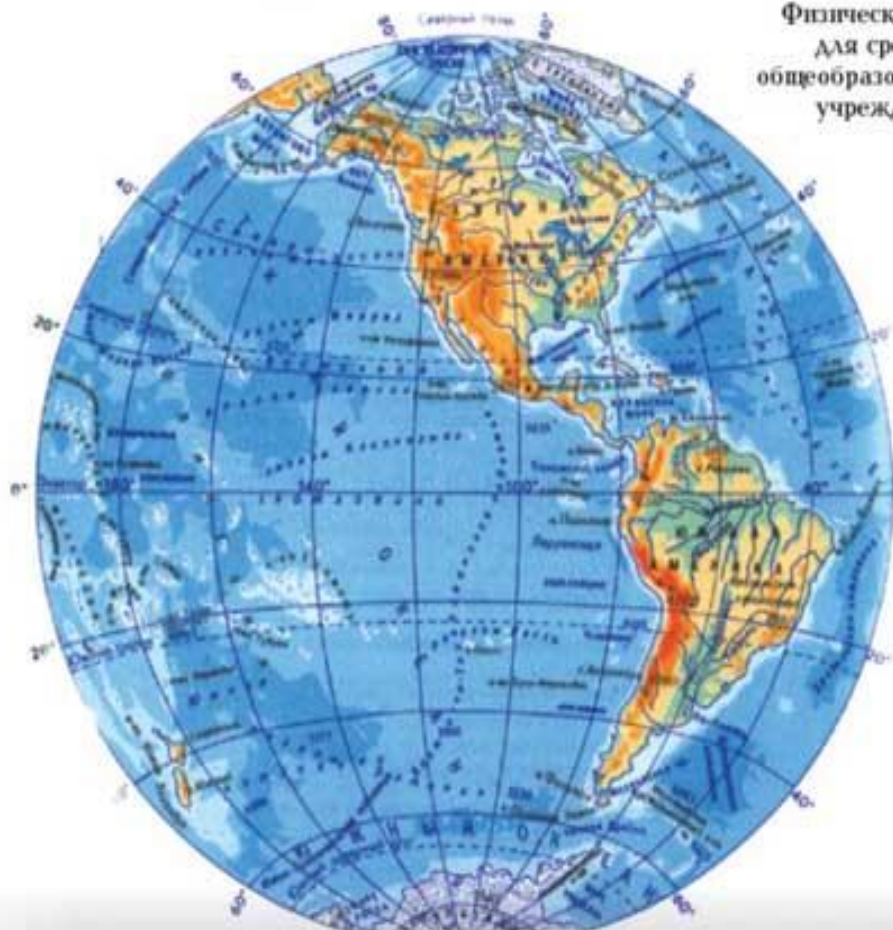
В 1492 году свою  
модель он  
назвал  
«Земное  
яблоко».  
На нем не было  
Северной и  
Южной Америки,  
в то время они  
еще не были  
открыты.

# Современные модели глобуса



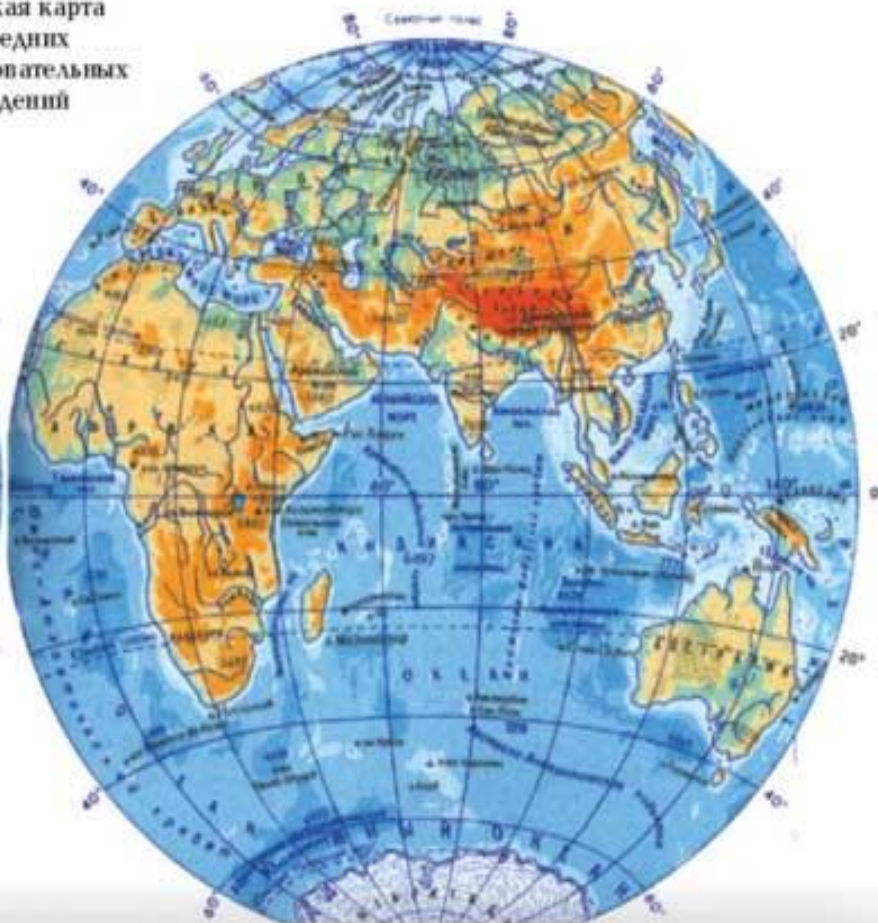


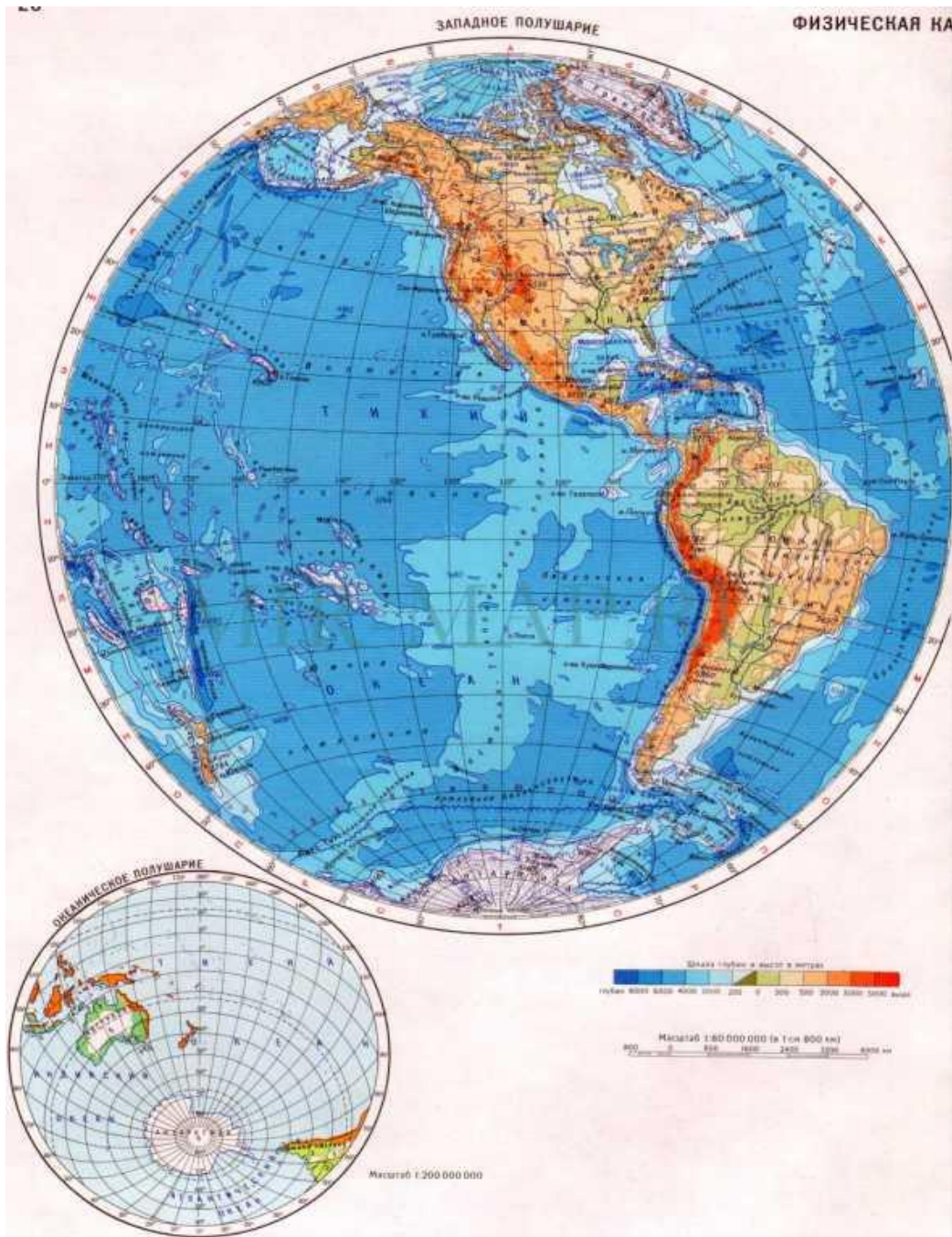
## ЗАПАДНОЕ ПОЛУШАРИЕ



## ВОСТОЧНОЕ ПОЛУШАРИЕ

Физическая карта  
для средних  
общеобразовательных  
учреждений

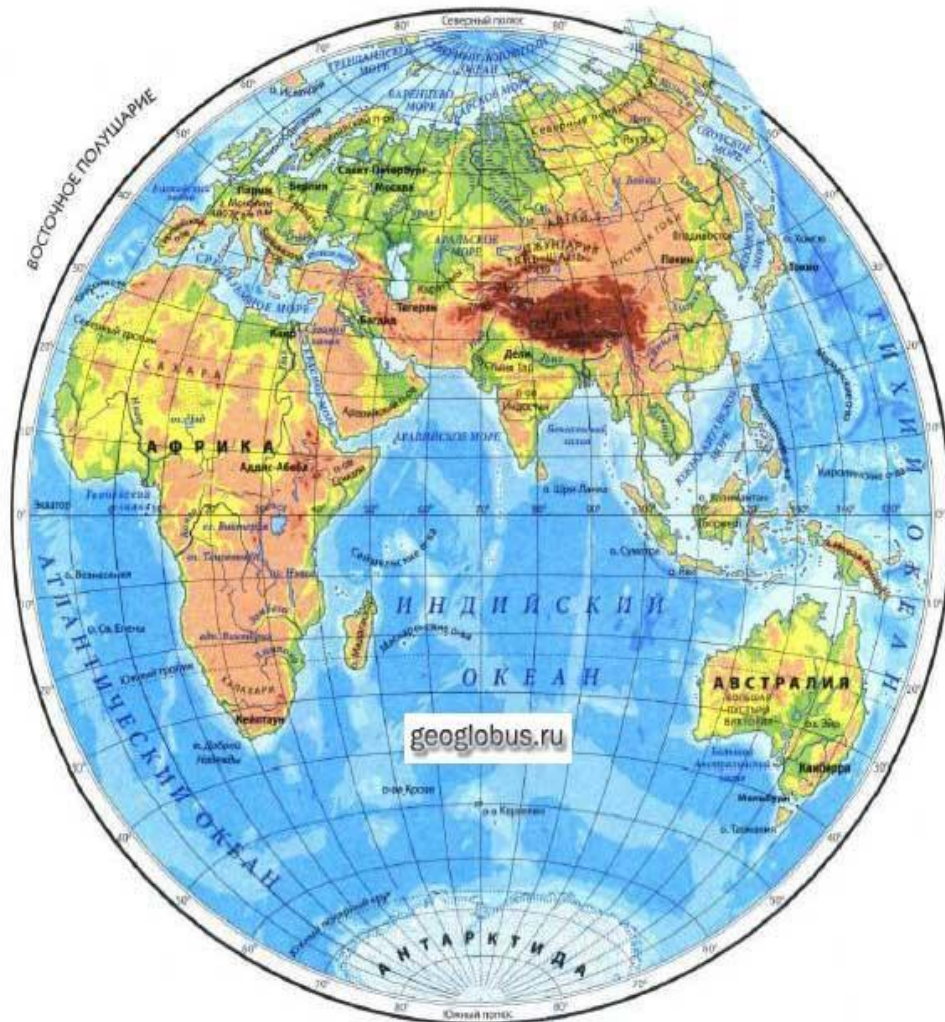




Западное  
полушарие:  
Северная Америка,  
Южная Америка,  
Антарктида

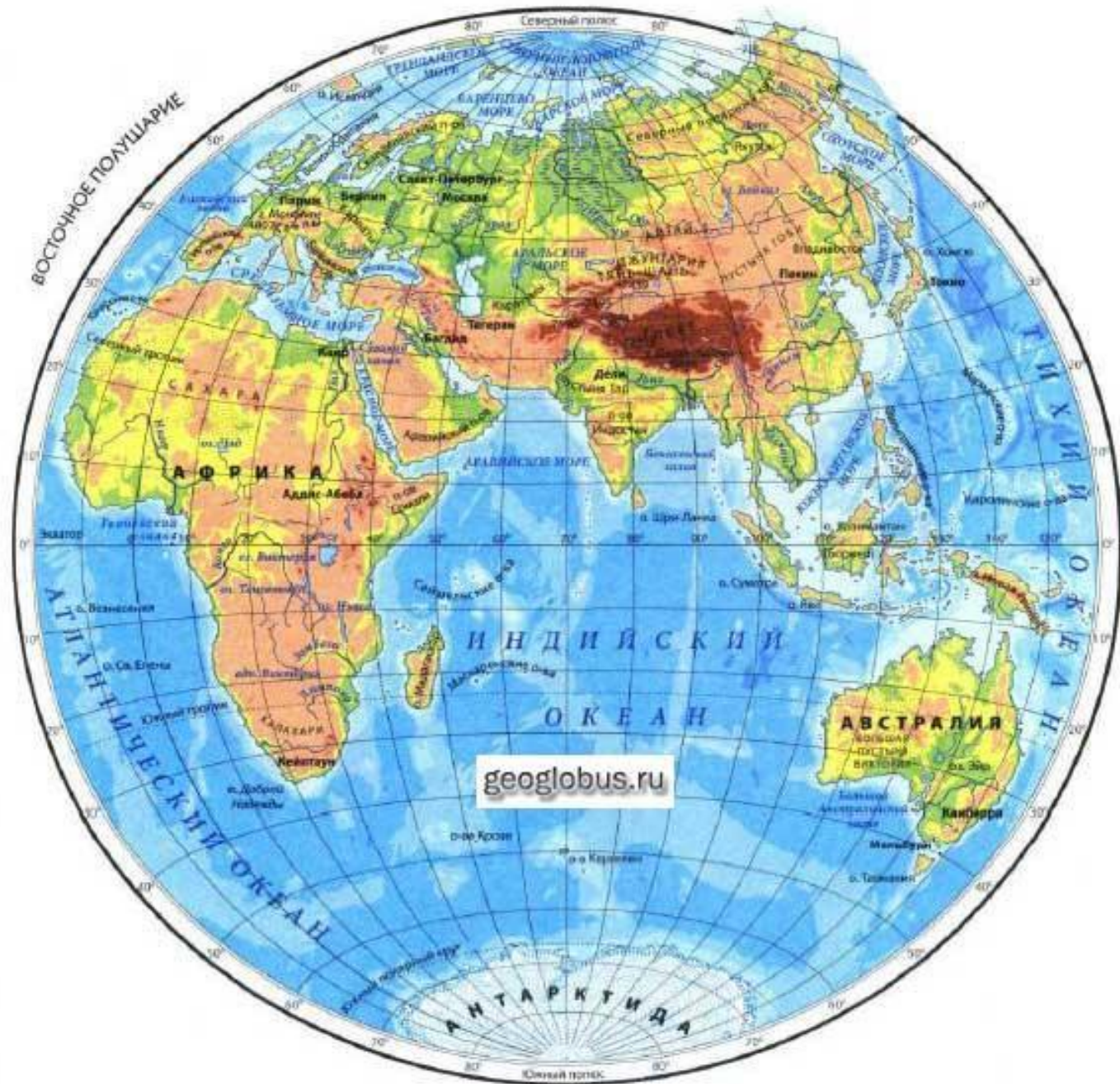






Восточное  
полушарие:  
Евразия (Европа и  
Азия),  
Африка,  
Австралия,  
Антарктида.







# 6 материков на планете Земля: Северная Америка, Южная Америка, Антарктида, Евразия, Африка, Австралия

ЗАПАДНОЕ ПОЛУШАРИЕ



Физическая карта  
для средних  
общеобразовательных  
учреждений

ВОСТОЧНОЕ ПОЛУШАРИЕ

