

# ЦАРСТВО ГРИБОВ



**Составитель: Маслова Ю.В.  
Учитель ГБОУ СОШ № 606**

## Строение гриба.

Грибы, которые мы привыкли видеть в лесу, состоят из плодового тела, которое появляется на поверхности земли и грибницы, которая круглый год живет в почве. Она всасывает из почвы воду и питательные вещества.



Многие грибы в лесу тесно связаны с определенными деревьями и кустарниками. Так подберезовики растут под березами



## Под берёзой - подберёзовик



Рыжики под  
соснами и елями.



Подосиновики –  
под осинами.



Грибы быстро  
заселяют пни.  
Они  
перерабатывают  
мертвую  
древесину и  
очищают лес.



А ещё грибы  
нужны лесу  
потому, что ими  
питаются  
многие  
животные



# Грибы съедобные



Белый  
гриб



Подосинови



Подберёзови



Рыжик



Сыроежка



Опёнок



Лисичка



Груздь



Маслёнок

# Несъедобные грибы



бледная поганка



ложные опята



ложные опята



пантерный мухомор



красный мухомор

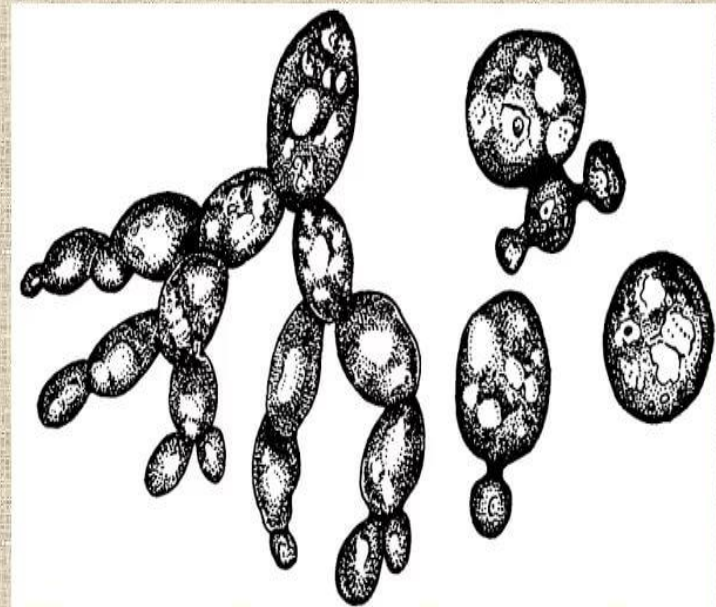


свинушка



# Дрожжевые грибы

Существует множество форм грибов, не похожих друг на друга. Дрожжи, без которых невозможно испечь хлеб и пироги, - это грибы. Дрожжи, состоят из одной клетки и рассмотреть их можно только в микроскоп.



Некоторые грибы можно рассмотреть только в микроскоп. Например: дрожжи



Спасибо, за внимание!!!

