

# Опасные места

Окружающий мир 3 класс

Исполнитель:Голдырева Наталья Владимировна  
МОУ Петропавловская СОШ  
2010 г.

*Все дорожные знаки делятся на группы:*



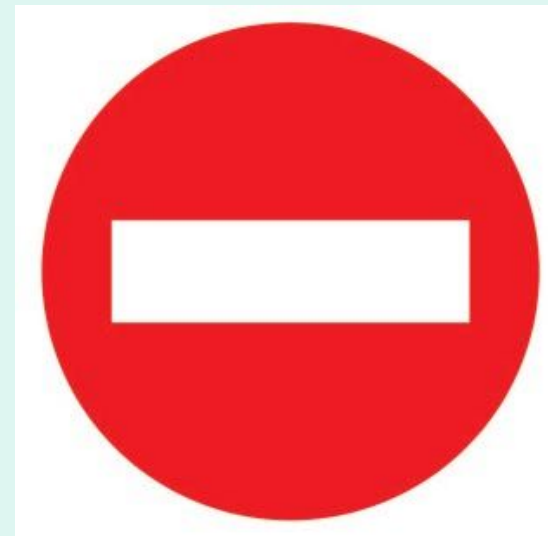
# Предупреждающие знаки



*Отличительный признак:*

белый треугольник с красной каймой

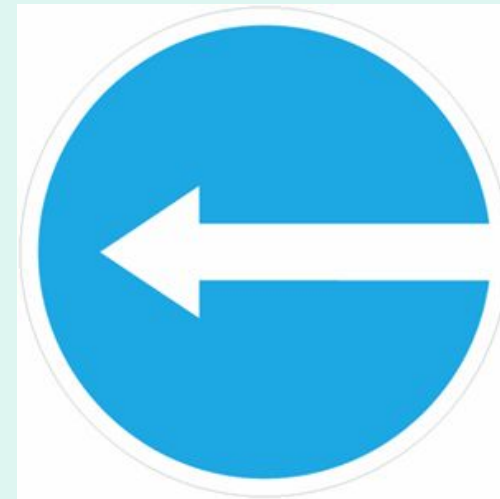
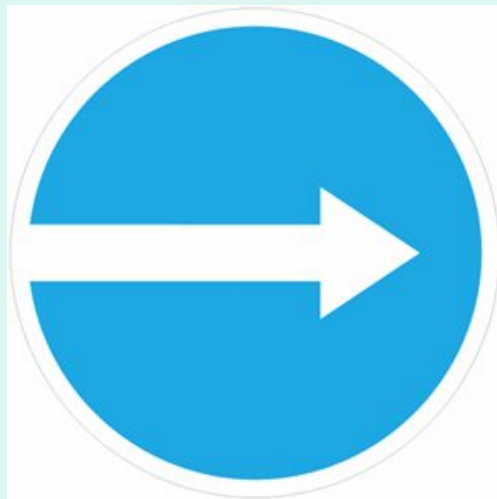
# *Запрещающие знаки*



*Отличительный признак:*

**белые круги с красной каймой**

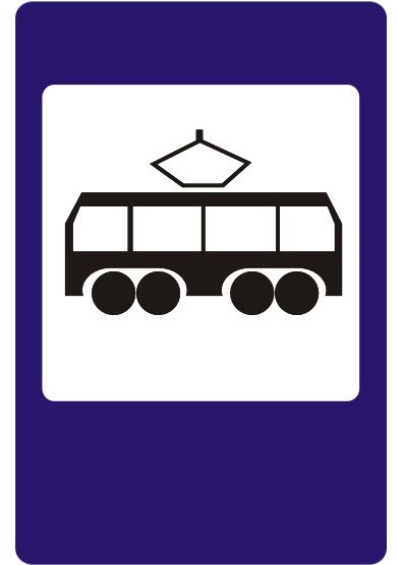
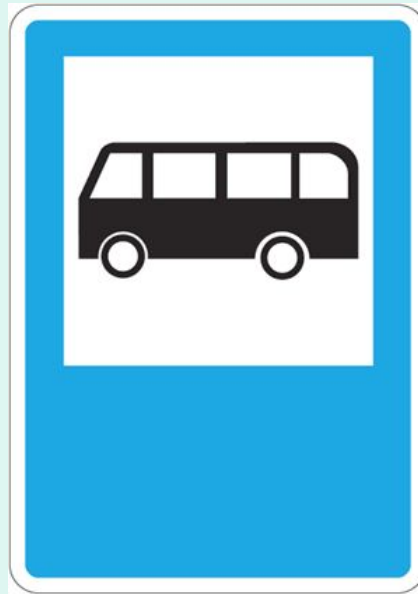
# *Предписывающие знаки*



*Отличительный признак:*

**Синие круги с белым рисунком**

# Информационно-указательные знаки



*Отличительный признак:*

**большинство - синий прямоугольник или квадрат с рисунком**

# *Знаки сервиса*



*Отличительный признак:*

**синий прямоугольник с рисунком**

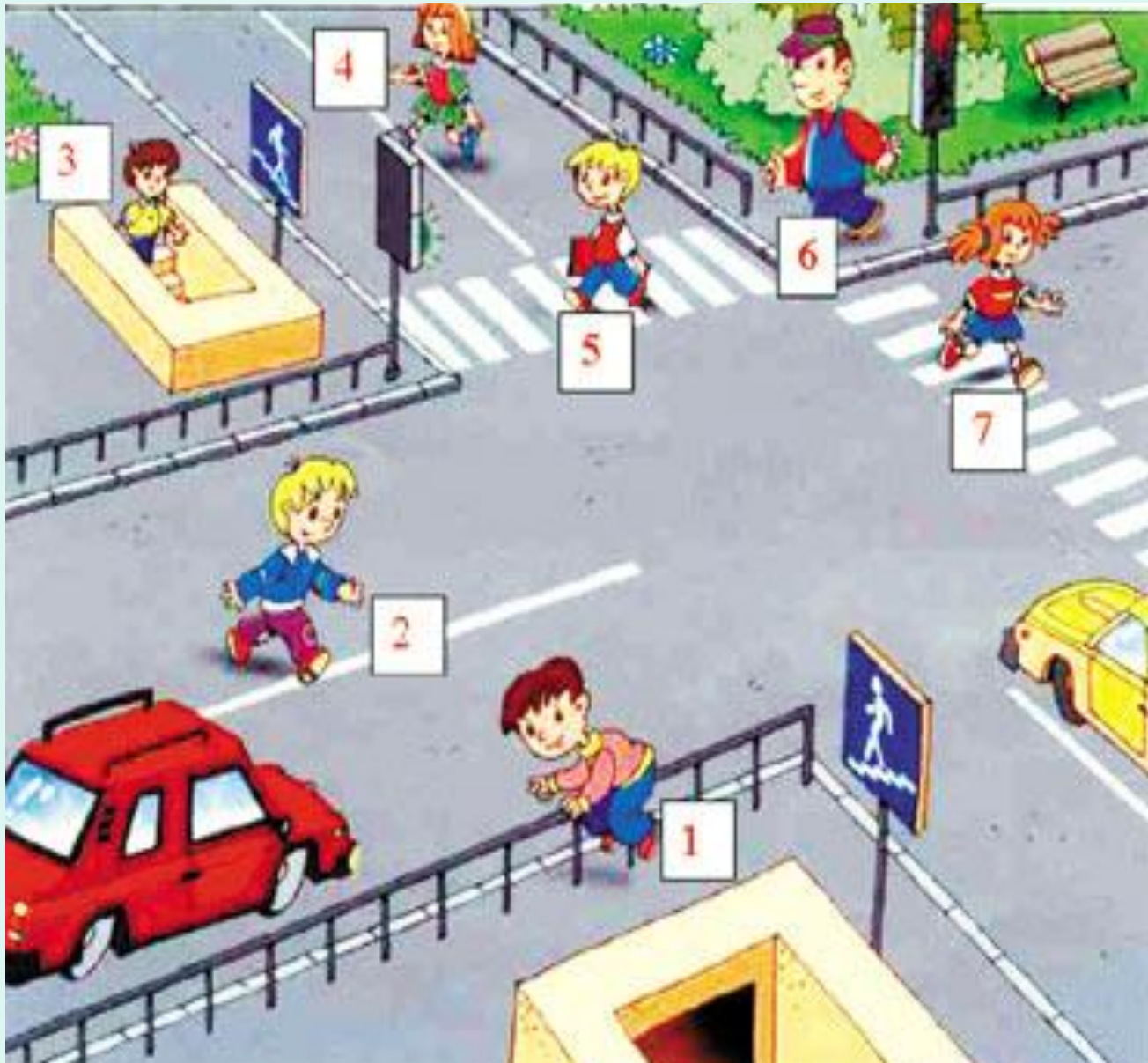


# Какие правила нарушили дети?





**Назовите номера тех пешеходов, которые нарушают правила дорожного движения.**





5

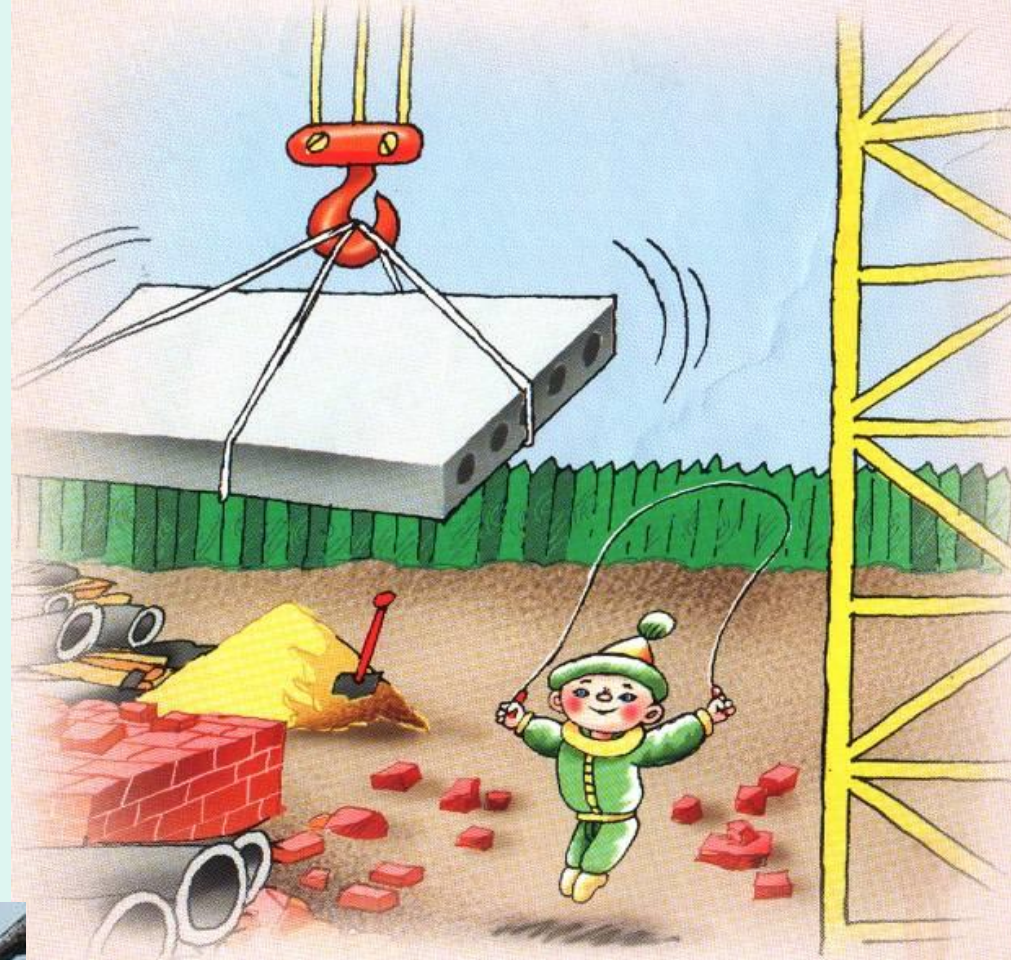


**Нельзя свешиваться через перила,  
устраивать на балконе разные  
подвижные игры.  
Не сиди и не лежи на подоконнике,  
не вставай на него.**





**Перед тем как войти в лифт, посмотри под ноги, тут ли кабина. Никогда не входи в лифт с незнакомым человеком. Не прыгай и не играй в кабине лифта, от этого лифт может остановиться. Не пользуйся лифтом во время пожара, он может внезапно остановиться и наполниться удушающим дымом. При пожаре спускайся только по лестнице.**



**Не играй на стройплощадках.  
Глубокие ямы, бетонные  
плиты, кирпичи, трубы,  
различные строительные  
материалы таят в себе  
опасности.**

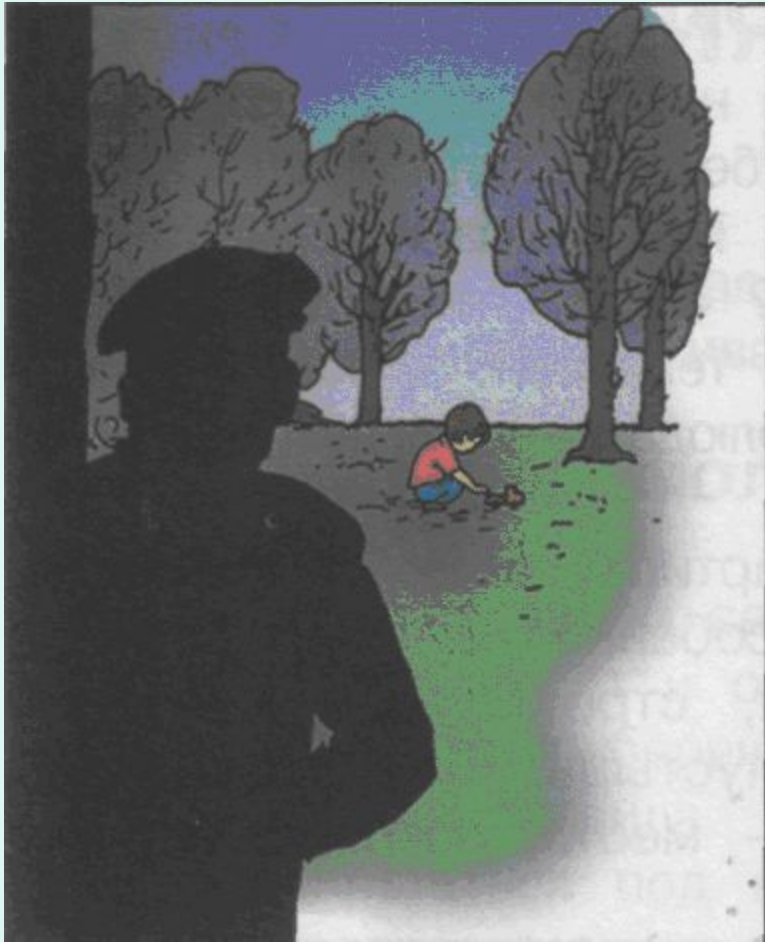


НЕПРАВИЛЬНОЕ ВОСПРИЯТИЕ  
МИРА  
ВЕДЕТ К ФАТАЛЬНЫМ  
ПОСЛЕДСТВИЯМ



**Не заглядывай в трансформаторную будку. Там очень высокое напряжение, оно может быть смертельно опасно.**





**Будь осторожен в парке,  
на пустыре, в лесу: не  
ходи в такие места один.  
Здесь тебя могут  
подстергать преступники.**





**Без сопровождения  
взрослых не выходи на  
лед. Это опасно! Будь  
осторожен на  
обледеневшем тротуаре.  
С ледяной горки не  
катайся на ногах!**

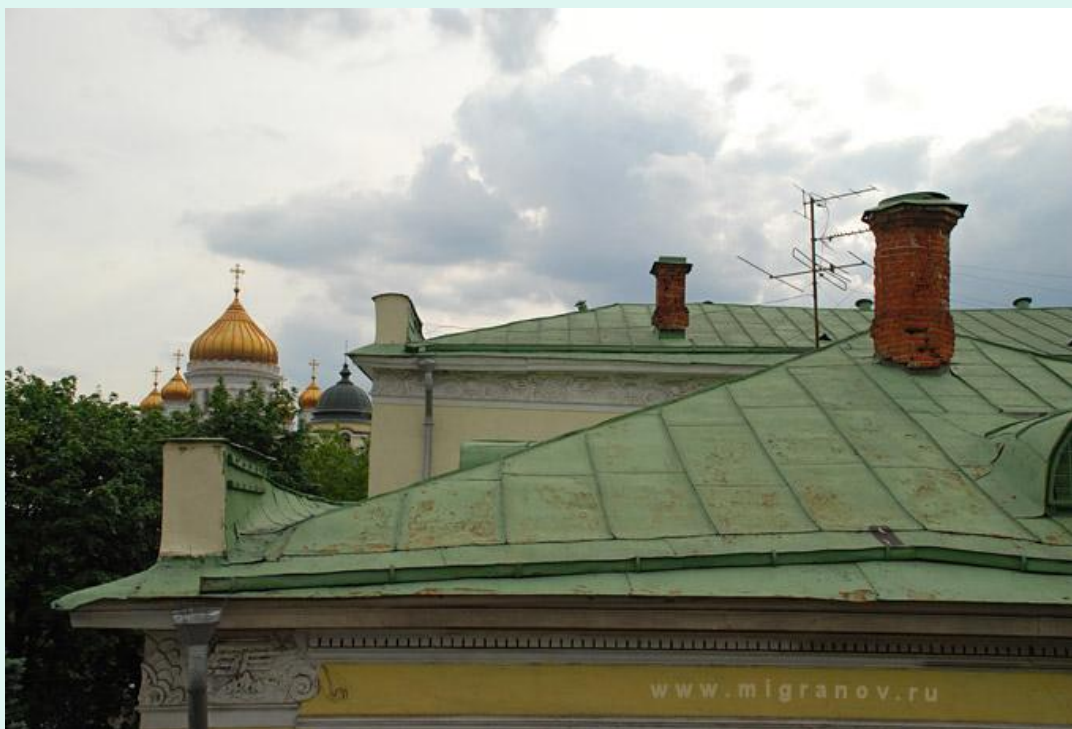




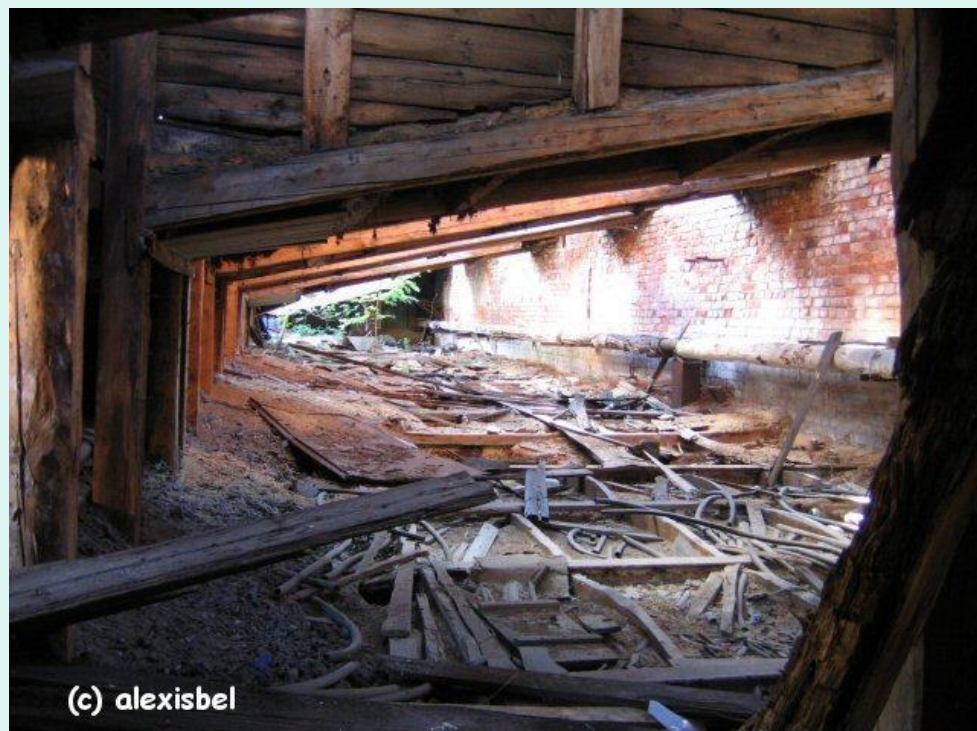


**Безопасно ли гулять**

***по крышам?***



# Чем опасны



*чердаки и подвалы?*



Чем опасен  
*открытый люк* на  
тротуаре?

Всегда ли безопасны  
*качели* во дворе?







Какие правила безопасности нарушили дети?





**М о л о д ц ы !**