



Описание памятника культуры

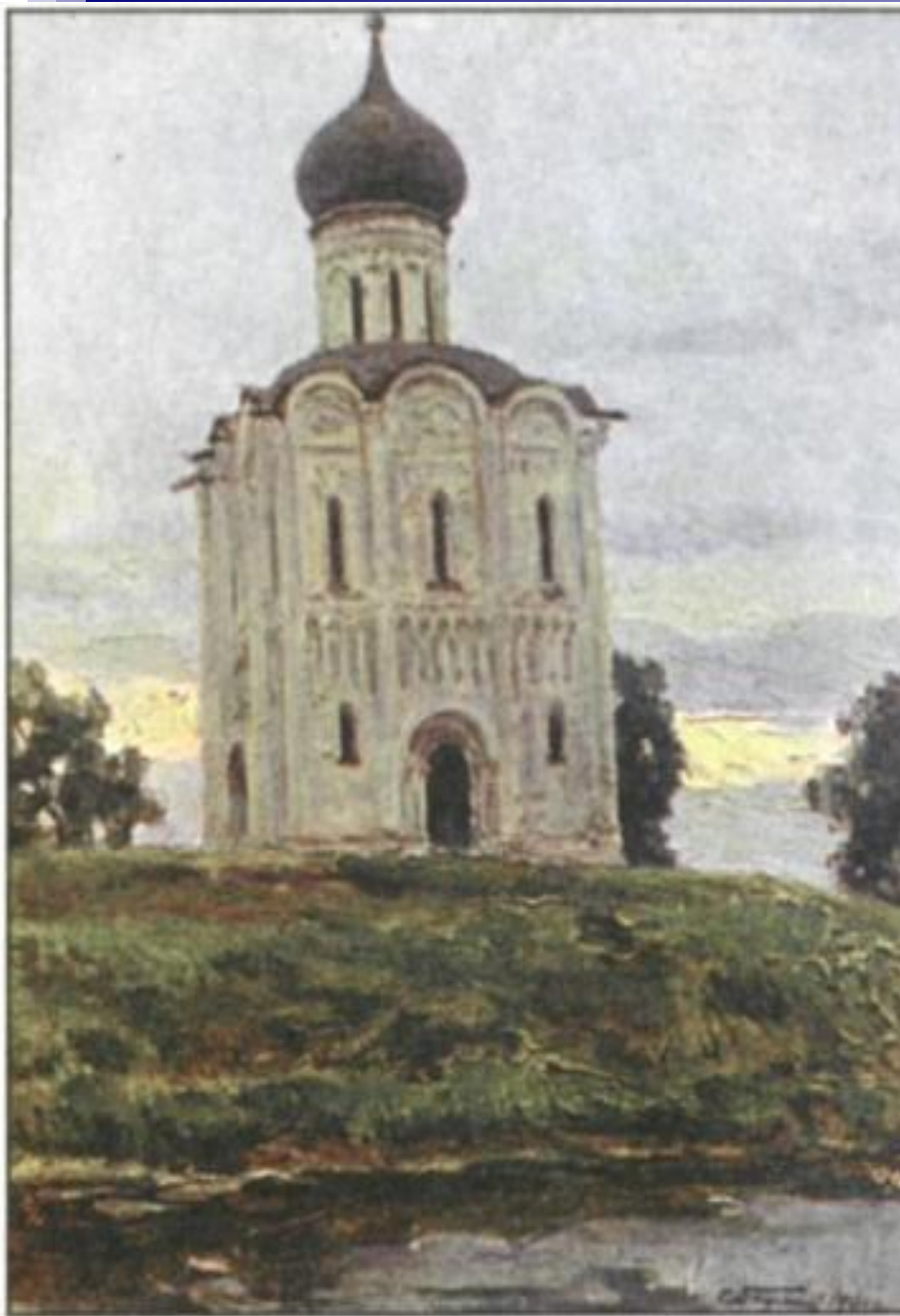
Дорогая Русь

- Утро. Храм.
Белеют стены –
Символ чистоты.
Очертанья совершенны,
Строги и просты.
Купол, будто свечки пламя,
В небо устремлен.
Пенье птиц. Дыханье мая.
Колокольный звон.
Радость! Белые платочки.
А вокруг вода.
И псалмов святые строчки
За чредой череда.
Облака в ветвях березы...
Дождик? Ну и пусть!
Русь святая!
Русь родная!
Дорогая Русь!

Л.М. Пашкова



С.В.Герасимов «Церковь Покрова на Нерли»



С.А.Баулин
«Храм Покрова на Нерли»

Цели урока

- подготовиться к сочинению-описанию памятника культуры;
- передать свои впечатления от того, что создано художниками
- осознать непреходящие духовно-нравственные ценности русской культуры.

Андрей Боголюбский



Покрова Пресвятой Богородицы





Резные украшения..

Вверху, в центре - библейский царь Давид.

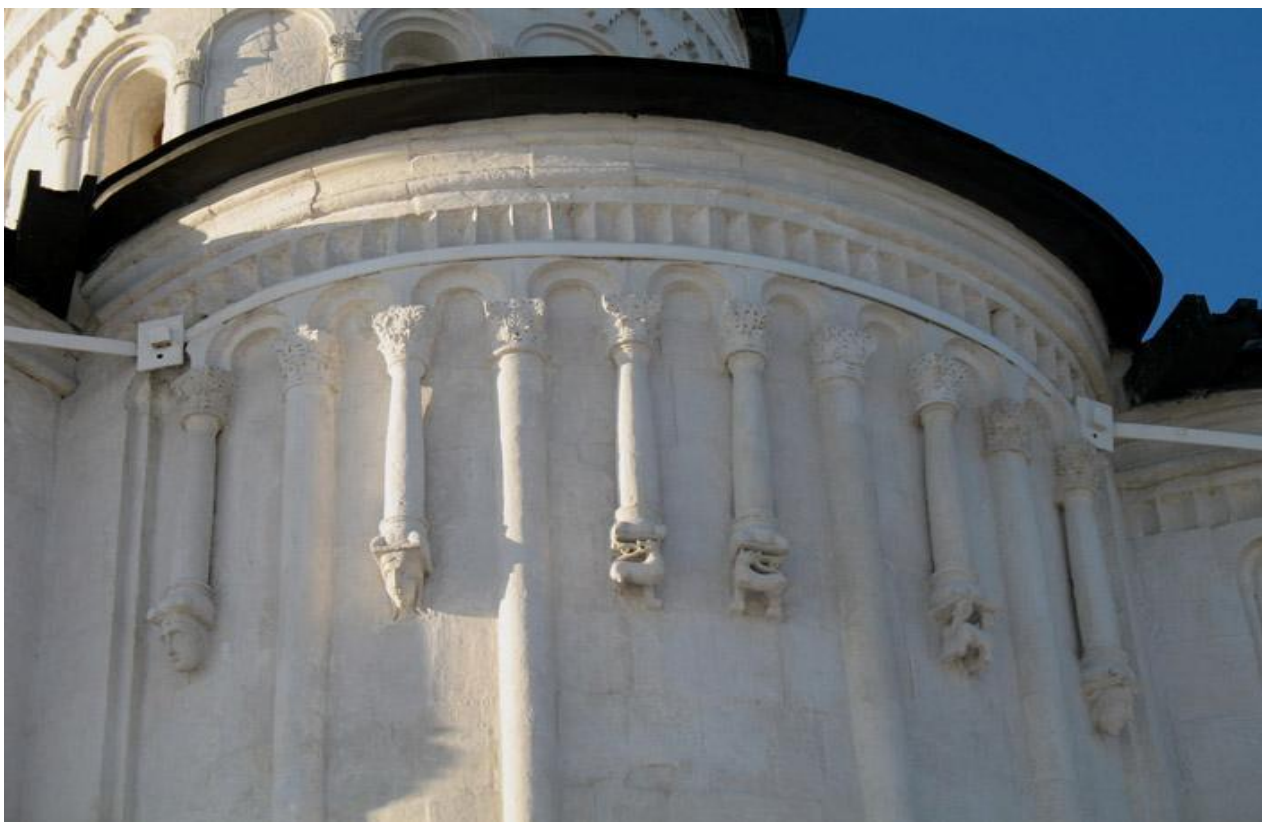
Ниже, по краям - грифоны и львы.

Ниже - Лик Богородицы. Глаза Её закрыты. Она скорбит по погибшему Изъяславлю.

Ниже - Львы. Они охраняют царство света.



Аркуратно-колончатый пояс.





Выводы

- Церковь Покрова-на-Нерли построена в 1165 году. Исторические источники связывают её постройку с победоносным походом полков на Волжскую Булгарию в 1164 году – в этом месте и погиб молодой князь Изяслав.

Выводы

- Место для постройки церкви – пойменный луг при впадении Нерли в Клязьму – указал сам Андрей Боголюбский. Из-за широкого весеннего половодья специально под храм было сооружено высокое основание – искусственный холм из глины и булыжного камня.

Выводы

- Известные архитекторы постарались придать этому сооружению ощущение движения. Совершенно невозможно заметить, что стены храма наклонены слегка внутрь, и этот еле заметный наклон зрительно увеличивает высоту здания. Венчает церковь полукруглая глава, которая раньше была шлемовидной. А сейчас напоминает луковицу.

Выводы

- Красив резной убор церкви. В центре каждого фасада наверху находится рельефная фигура библейского царя Давида-псалмопевца. Давид играет на лире, а слушают его львы, птицы и грифоны. Птицы – древний символ человеческой души, а лев – символ Христа.

Выводы

- Храм был посвящён новому на Руси празднику – Покрова Богородицы. Этот праздник был установлен владимирским духовенством и князем без согласия митрополита и константинопольского патриарха и призван был свидетельствовать об особом покровительстве Богородице Владимирской земле.

По какой ты скроена мерке?
Чем твой облик манит в дали?
Чем ты светишься вечно, церковь
Покрова на реке Нерли?
Невысокая, небольшая,
Так подобрана складно ты,
Что во всех навек зароняешь
Ощущение высоты –
Так в округе твой очерк точен,
Ты так здесь для всего нужна,
Будто создана ты не зодчим,
А самой землёй рождена.

Н.Коржавин.

О храме Покрова на Нерли из книги «Живая Древняя Русь» (Осетров)

Поэты сравнивают храм Покрова на Нерли с парусом, уносящимся вдаль по безбрежным волнам времени. Иногда прославленную белокаменную церковь под Владимиром уподобляют лучистой безмолвной звезде, уплывающей в бесконечность мироздания...

Лингвистическая работа

- Храм - церковь;
- лёгкая - воздушная;
- архитектура – зодчество;
- лёгкая, воздушная, величественная;
- каменная песня, каменная сказка, праздник души, скульптурность стен

Задание

- Представьте себе, что вы хотите поделиться впечатлениями со своим другом об изображённом на картинах. Какой из них вы отдадите предпочтение? А может быть, каждая из них имеет свои достоинства и обе нужны, чтобы получить более полное представление об этом уникальном сооружении XII века?

- Свечой на ладони – на голом лугу –
Прямой на ветру, гнущем реку в дугу.
Мерцает в излучине, будто из туч,
Сквозит к нему некий единственный луч.
Пропорций бесспорность иль магия лет? –
Струящийся в небо единственный свет!
И сколько б ни шел ты назад допоздна,
Идет за тобою его белизна.

Т.Светлицкая

