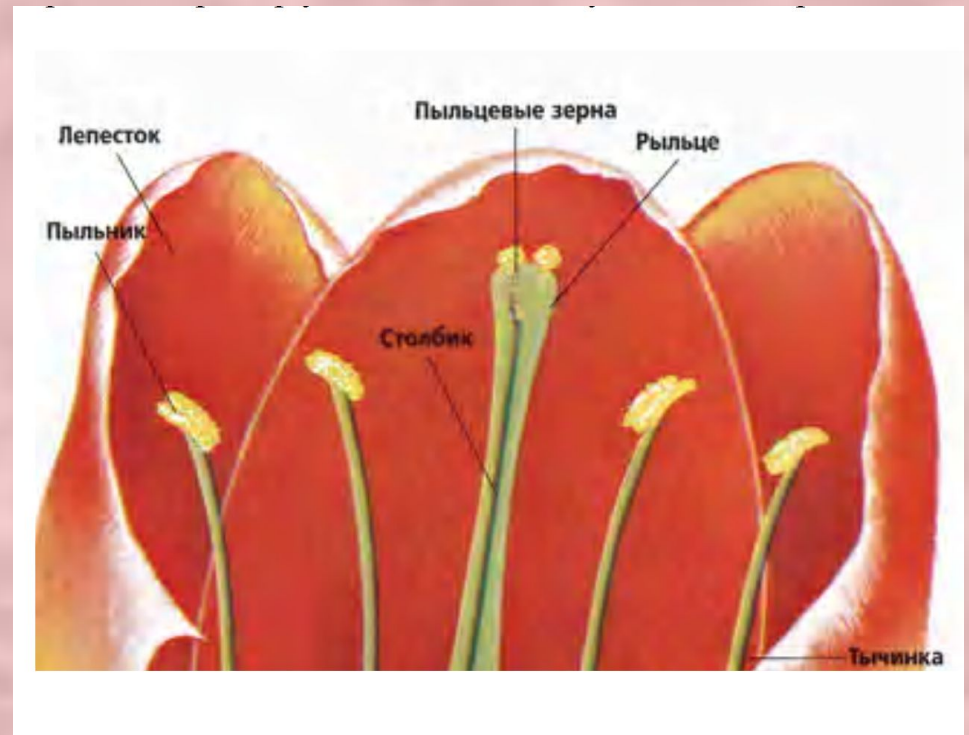


# Опыление растений



# Что такое опыление?

Чтобы в цветке начали развиваться семена, должно обязательно произойти опыление – то есть пыльца тычинок должна попасть на рыльце пестика.



**Пыльца и нектар** – любимая пища насекомых.

Перелетая с цветка на цветок, они переносят пыльцу и происходит опыление растений.

Пчёлам небезразличен цвет, хотя их цветовое зрение отличается от зрения человека.

Пчёлы слепы к красному цвету. Они пролетают мимо мака и тюльпана.

Поэтому некоторые цветки меняют свою окраску:  
-медуница бывает розово-пурпурной, потом становится синей.

-у конского каштана лепестки сначала оранжевые, а потом становятся красными.



# *Насекомые-опылители.*

