

# **III городская открытая научно-практическая конференция Академия юных исследователей**



---

## **Опыт содержания жука-плавунца в домашних условиях**

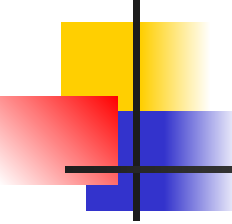
Исследовательская работа в номинации  
«Юный исследователь природы и родного края»

# Мои домашние питомцы

Кокоша

Маруся










**Целью моего исследования стало** содержание жука-плавунца в домашних условиях, в качестве домашнего питомца и наблюдение за образом его жизни.

---

## **Задачи:**

-  **Научиться ухаживать за жуком в самодельном аквариуме, в данном случае, пластиковой ёмкости.**
-  **Обеспечить необходимые условия, чтобы жук мог успешно адаптироваться в искусственных условиях, которые очень сильно отличались от естественных условий в водоёме.**
-  **Необходимо было решить, чем кормить жука, прочитав для этого специальную литературу.**
-  **Регулярно вести наблюдения.**
-  **Познакомиться с опытом содержания жуков-плавунцов другими людьми.**



**Жук плавунец** встречается по всей Западной Европе вплоть до Азии в любого вида водоёмах со стоячей водой или слабым течением, где много мелких водяных насекомых, рыбёшек и лягушек. В России их около 250 видов.



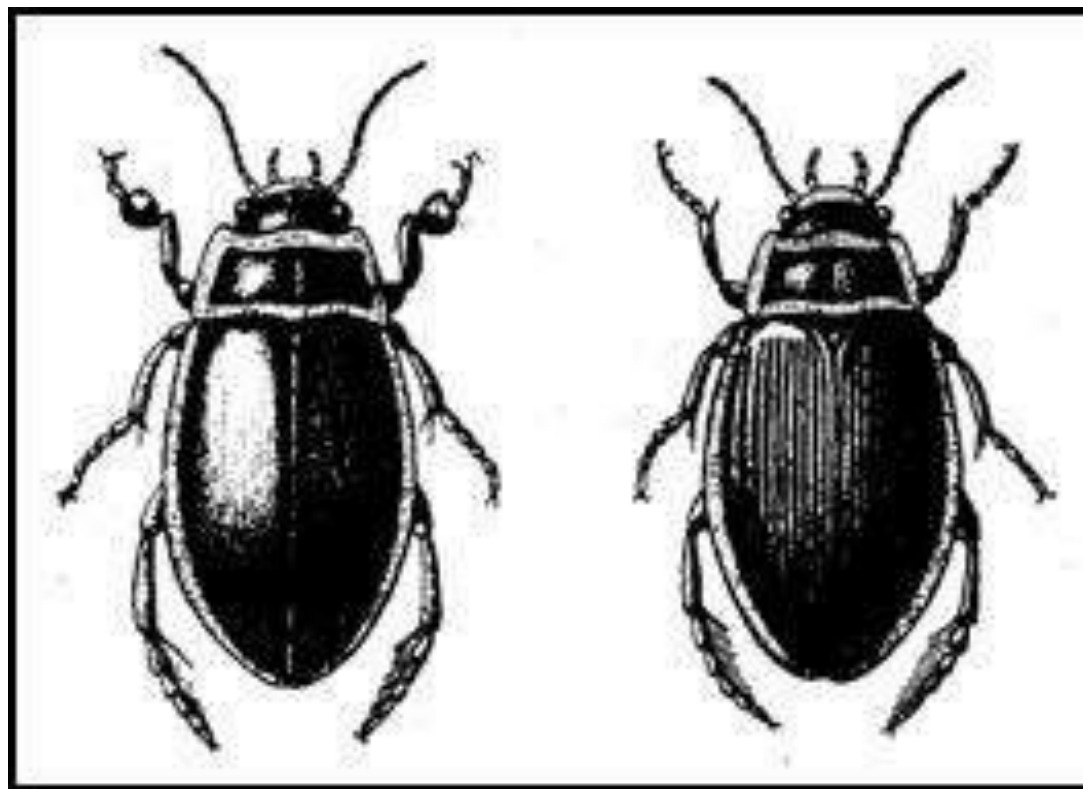
# Мой жук -

Жучка



# Жук-плавунец

Слева — самец, справа — самка.



У самца расширенные передние и средние лапки с присосками



# Условия содержания жука



---

- Аквариум (пластиковая ёмкость) –
  - объём воды – 1 литр
  - высота воды 4 - 5 см
  - камень песчаник
  - осколок ракушки
  - освещение естественное
  - температура воды – 22-25 градусов



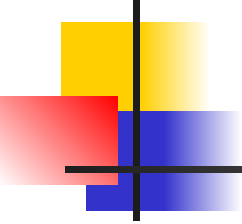


# Внимание!

---

- Ни под каким видом жука-хищника нельзя сажать в аквариум, где живут другие обитатели водоемов.
- Кормить жуков-плавунцов дома лучше всего небольшими кусочками сырого мяса. Только нужно следить, чтобы мясо не оставалось на дне и не портило воду. Можно кормить кормом для рыбок.
- Закрывайте ёмкость с питомцем, например марлей, что бы он не улетел.
- Обязательно кладите в аквариум камень, жук будет на него вылезать.
- Меняйте в аквариуме воду по мере необходимости и доливайте свежую.

# Выводы:

- 
- ✓ Возможно содержать довольно длительное время взятый из природы живой объект жука-плавунца в искусственной среде. Это доказывает так же его высокую приспособляемость к искусственной среде.
  - ✓ - Освещение квартиры, температурный режим воды, её химический состав, пищевой ассортимент подходят для содержания плавунца в искусственной среде.
  - ✓ Содержание жука-плавунца может быть рекомендовано для широкого круга населения, для семей, где нет возможности приобрести домашних питомцев, для детских учреждений. Это очень интересно и увлекательно.