

# Инновационные модели развития дошкольников: опытная и исследовательская деятельность с детьми старшего дошкольного возраста



МБДОУ «Детский сад «Ивушка»  
воспитатель Тарасенко И.В.  
Тамбов 2016

# Темы детских исследований



**фантастичес  
кие**



**Эмпиричес  
кие**



**теоретичес  
кие**



# Структура детского исследования

## Создание проблемной ситуации

**Целеполагание**

**Выдвижение гипотез**

**Проверка предположения**



**Не подтверждение гипотезы**

**Подтверждение гипотезы**

*Возникновение новой гипотезы*

**Реализация**

**Формулирование  
выводов  
/как получилось/**

**Формулирование выводов  
/как получилось/**

Эксперимент – важнейший из методов исследования, используется он практически во всех науках и от исследовательского поведения неотделим.

- Любой эксперимент предполагает проведение каких-либо практических действий

## Свойства воздуха





# Исследовательская работа: «Свойства снега»



# Цели:

- ❑ Познакомить воспитанников со свойствами льда и снега;
- ❑ Продолжать обучение практическому исследованию природных объектов;
- ❑ Сформировать представление о том, что снег и лёд – это замерзшая вода.

**Снег - это много, очень много красивых снежинок. Они падают и падают с высоты на землю, на деревья, на крыши домов - чистые, хрупкие, сверкающие.**



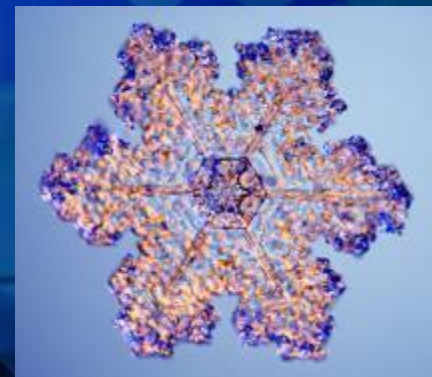
**Снежинки, как дождь, тоже падают из туч, но только образуются они совсем не так, как дождь!**



Капельки воды никогда не превращаются в красивые шестиугольные звездочки-снежинки.



Водяные пары поднимаются высоко над землей, туда, где царит сильный холод. Там сразу же из водяных паров образуются крохотные льдинки-кристаллики. Это еще не те снежинки, какие падают на землю, они еще очень малы. Но шестиугольный кристаллик все время растет, развивается и наконец становится удивительной красоты звездочкой.



# Исследованные свойства снега и льда

## СНЕГ



цвет



прозрачность



По  
ощущению



## ЛЕД





## • **ЭКСПЕРИМЕНТ**

- Активное вмешательство в ситуацию со стороны исследователя
- Планомерное манипулирование одной или несколькими переменными (факторами)

## • **ИССЛЕДОВАНИЕ**

- Целенаправленное, организованное и определенным образом фиксируемое восприятие исследуемого объекта

# Литература по исследовательской деятельности

