

Автор: Митрофанов Алексей,  
Ученик 4-го класса,  
Дровнинской средней школы.

# Дыхание

Дыхание - совокупность процессов, обеспечивающих поступление в организм кислорода и удаление углекислого газа (внешнее дыхание), а также использование кислорода клетками и тканями для окисления органических веществ с освобождением энергии, необходимой для их жизнедеятельности (так называемое клеточное, или тканевое, дыхание).

1

2

3

4

5

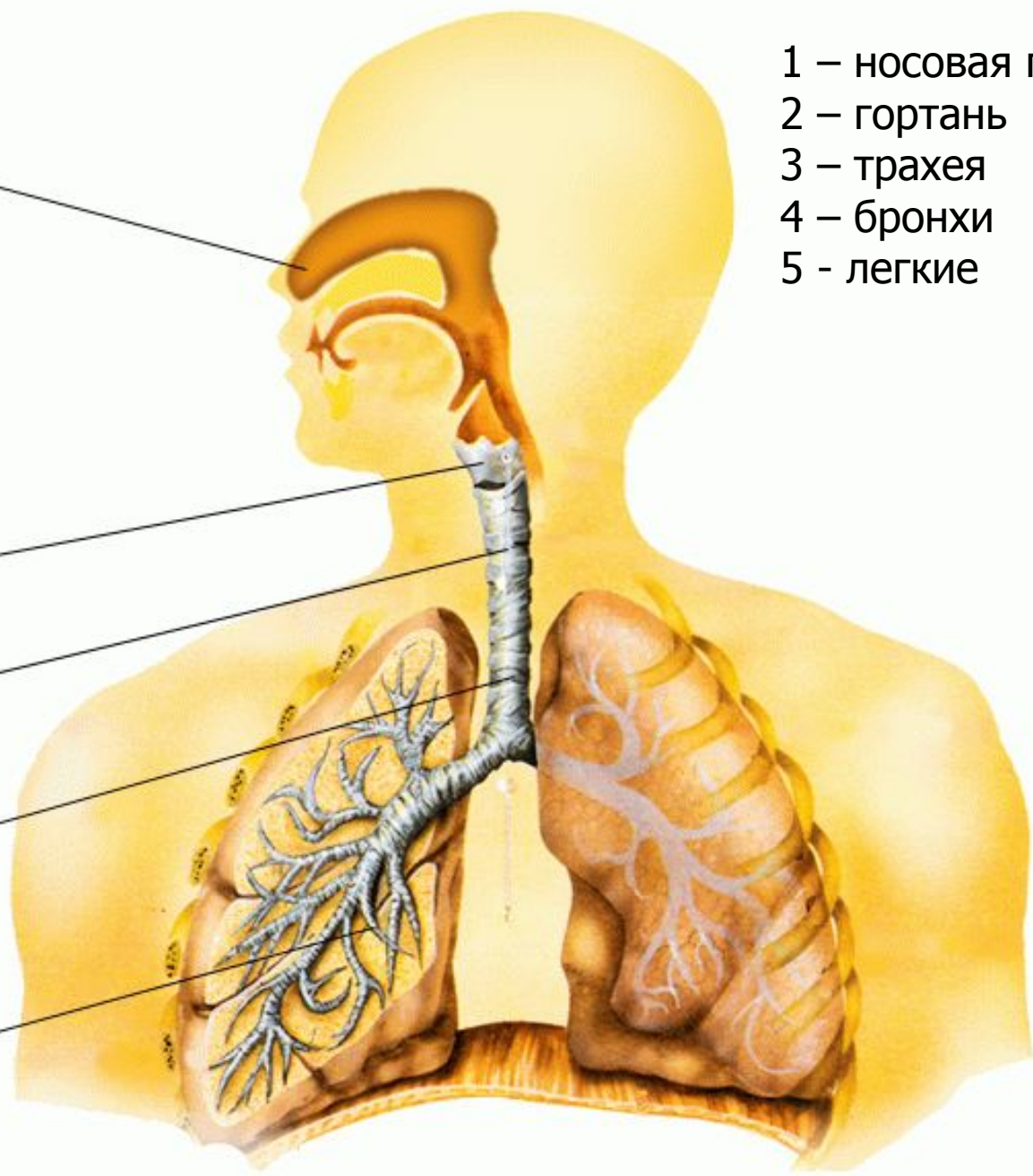
1 – носовая полость

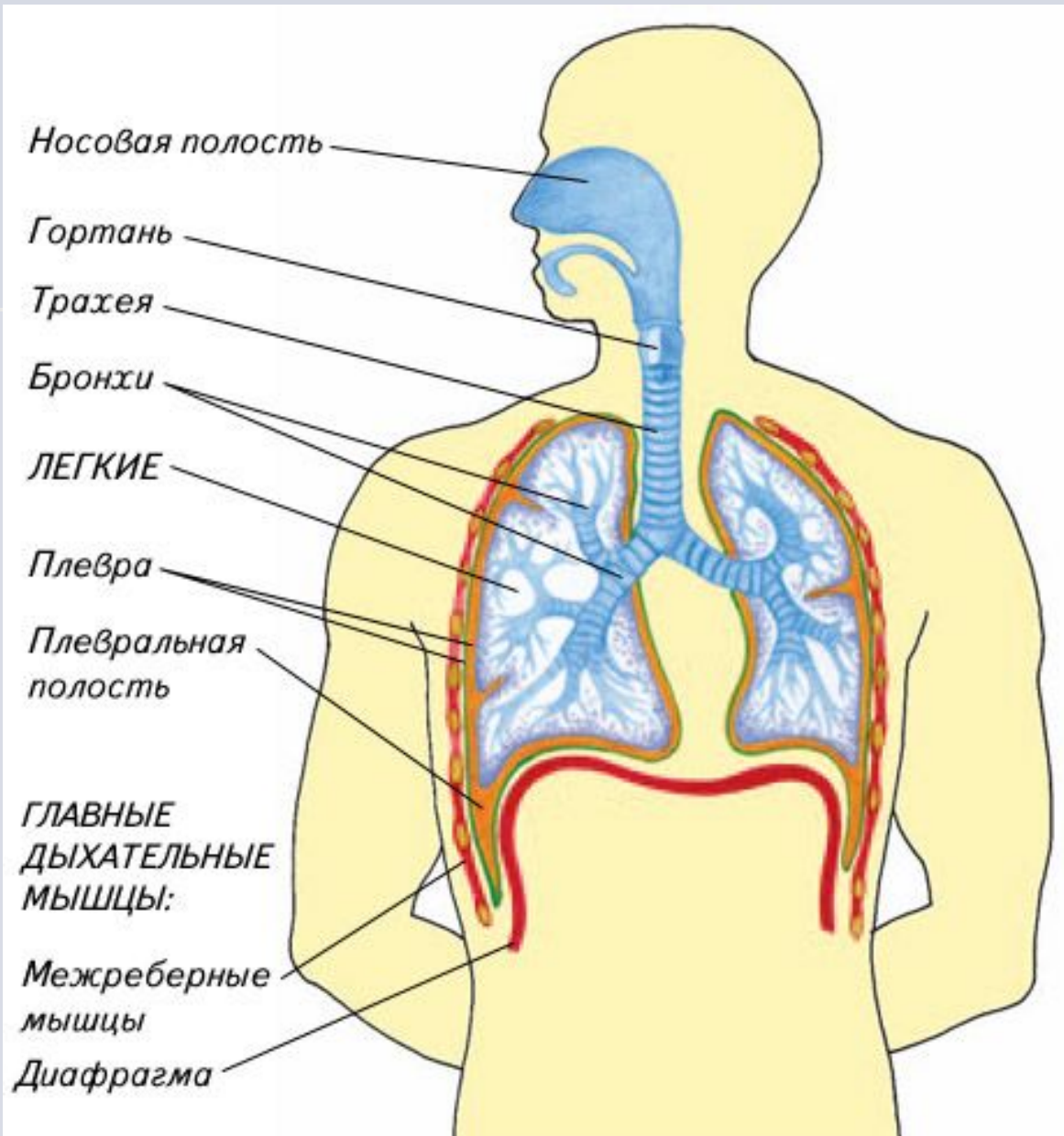
2 – гортань

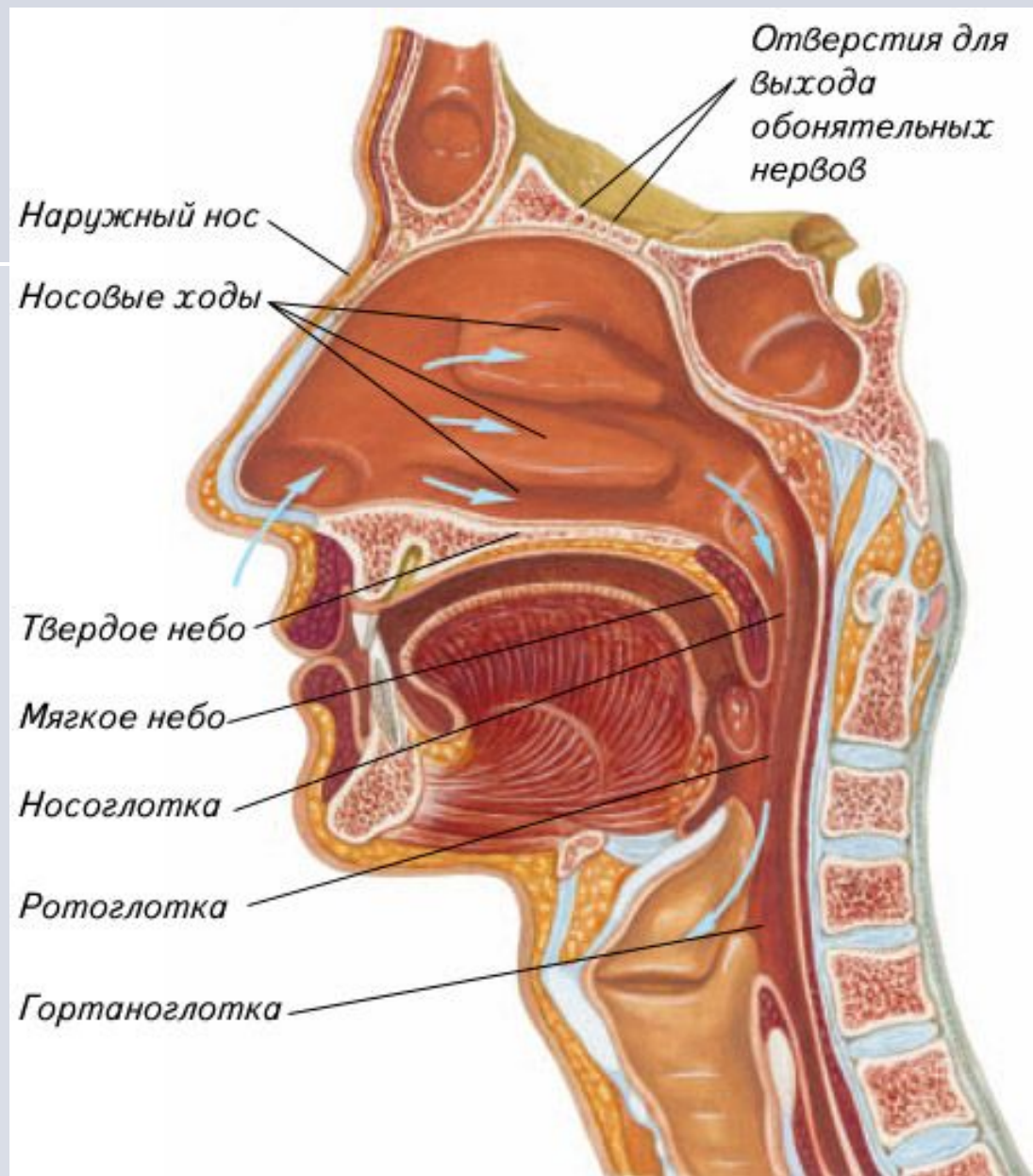
3 – трахея

4 – бронхи

5 – легкие

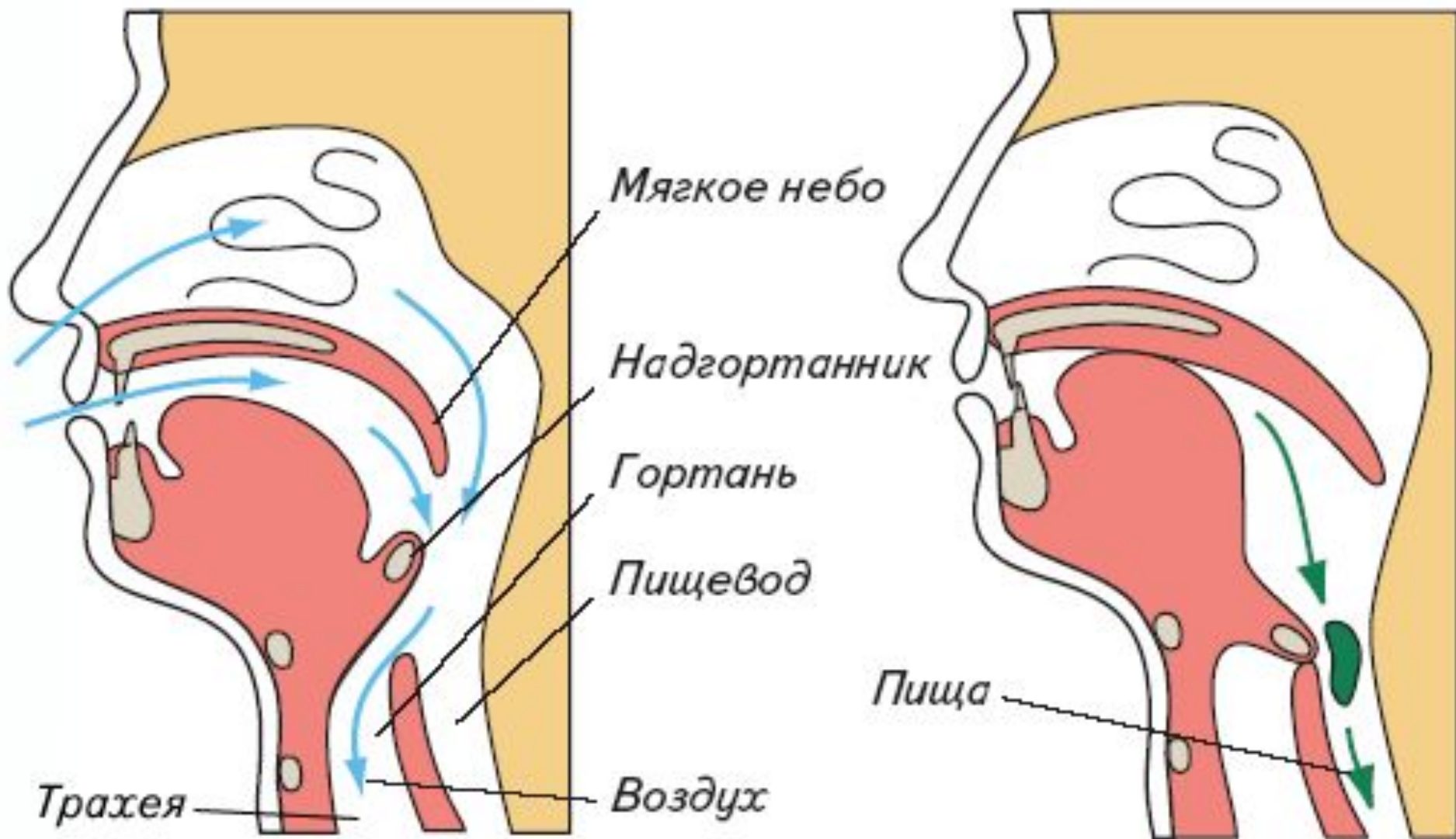


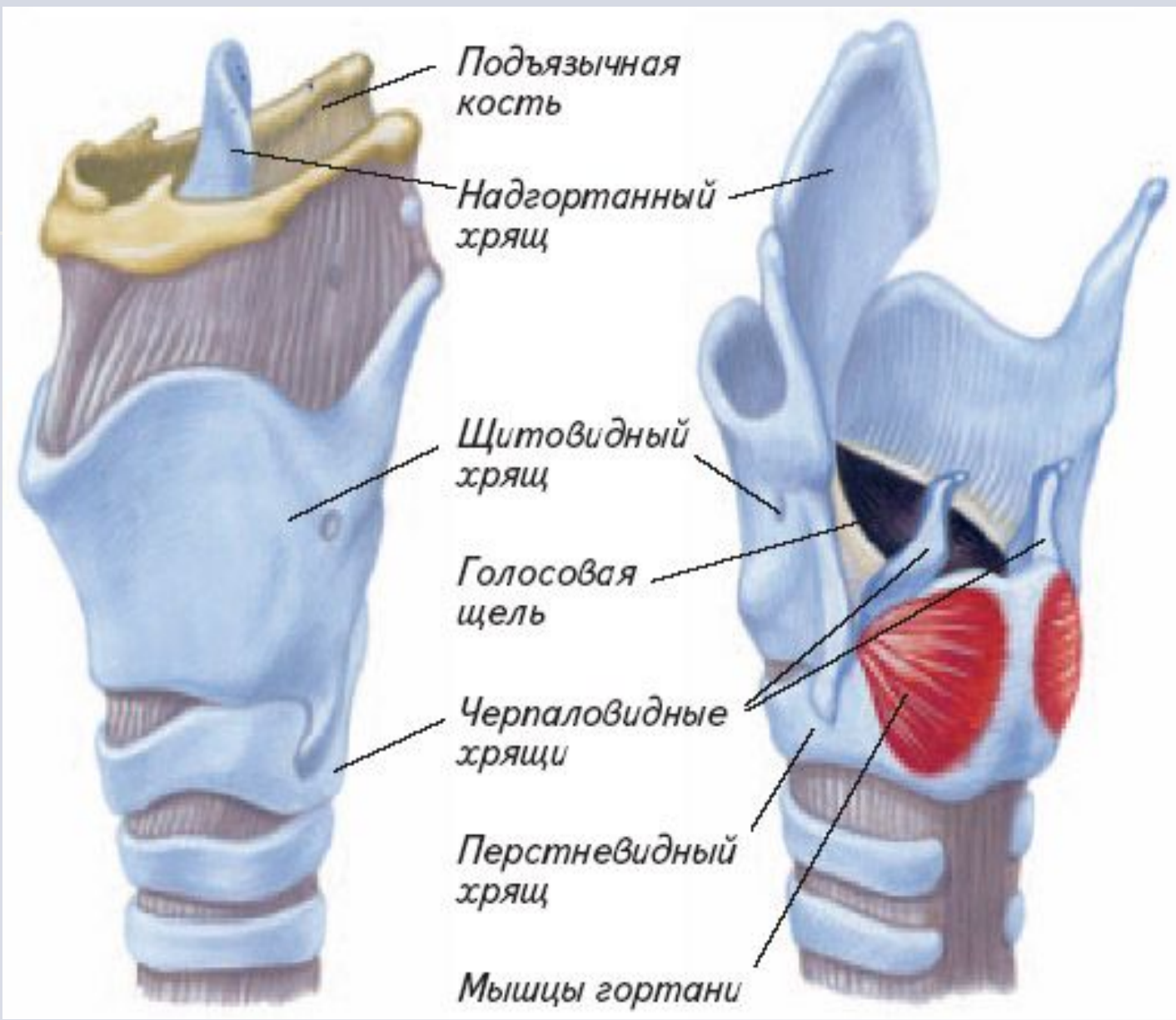




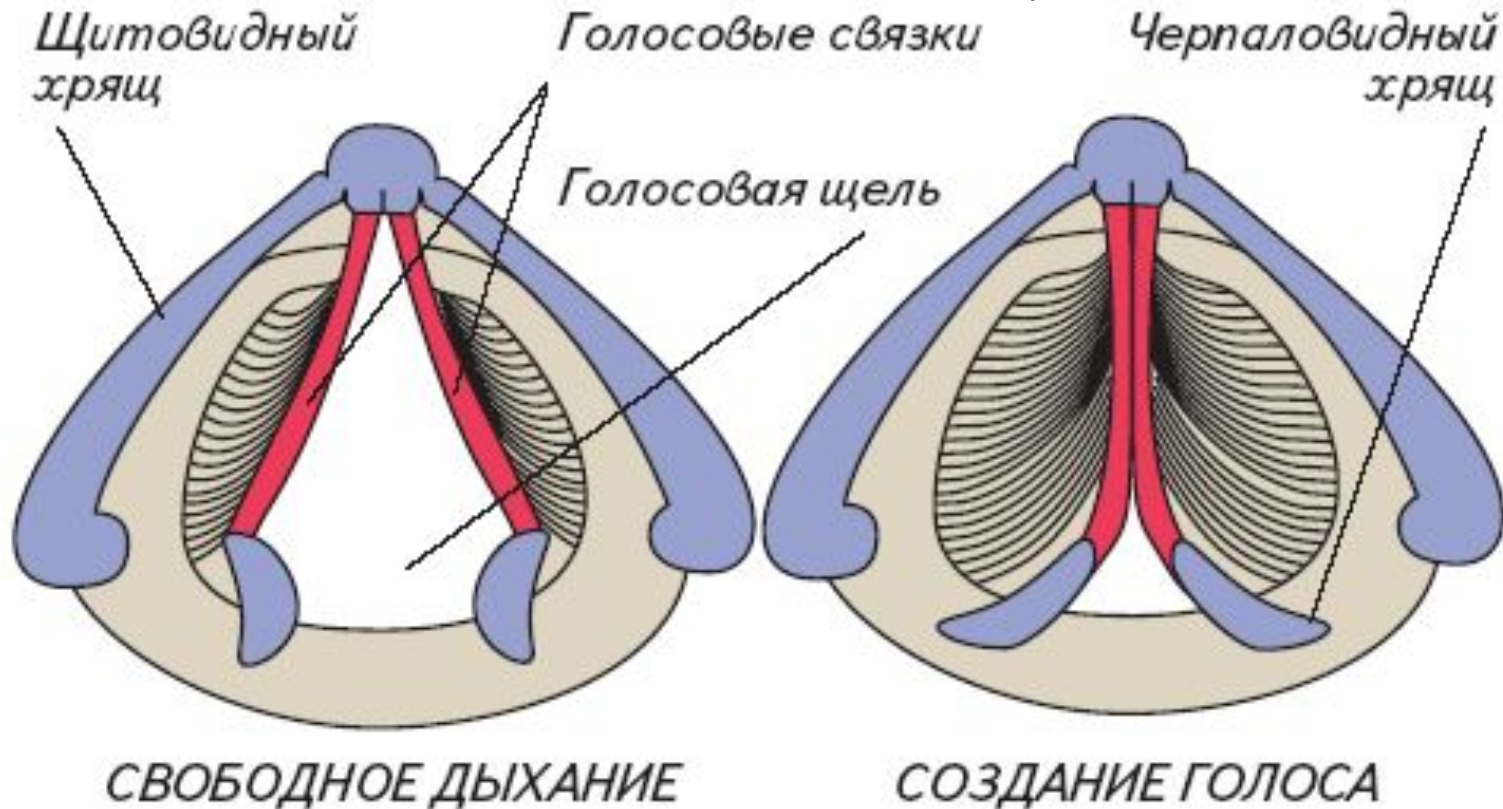
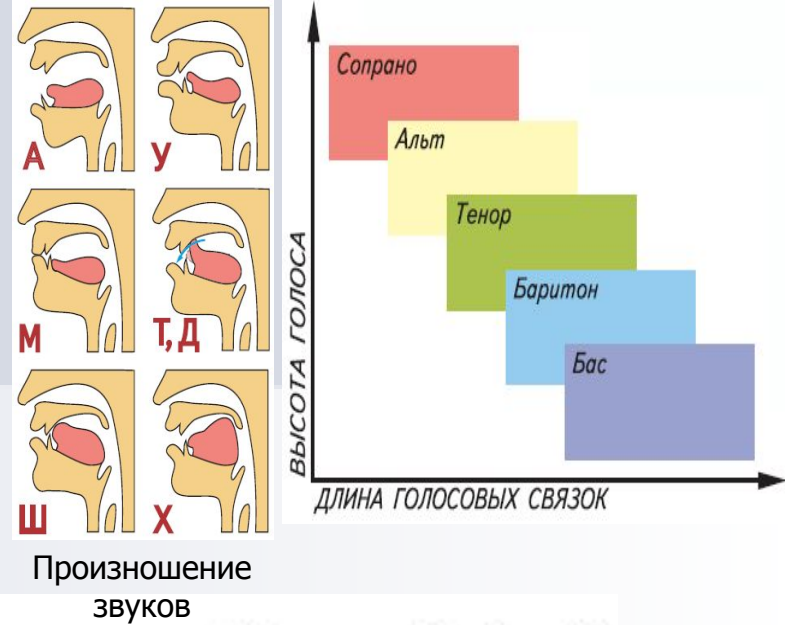


# Прием пищи



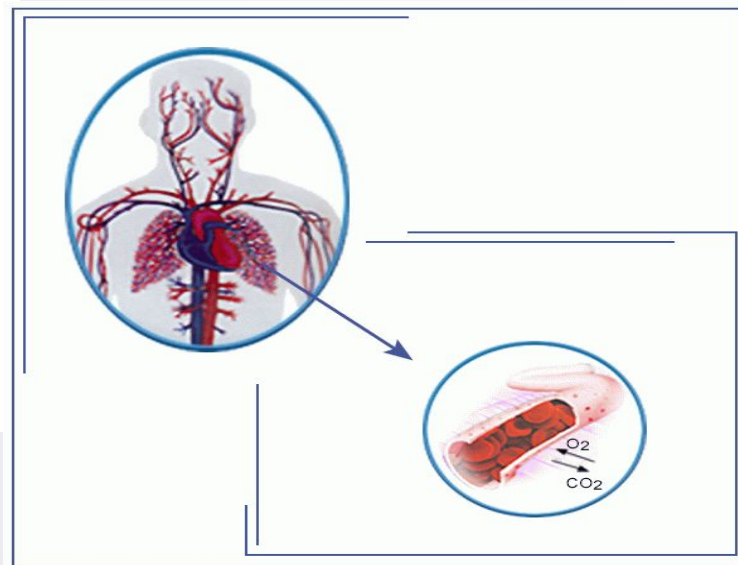
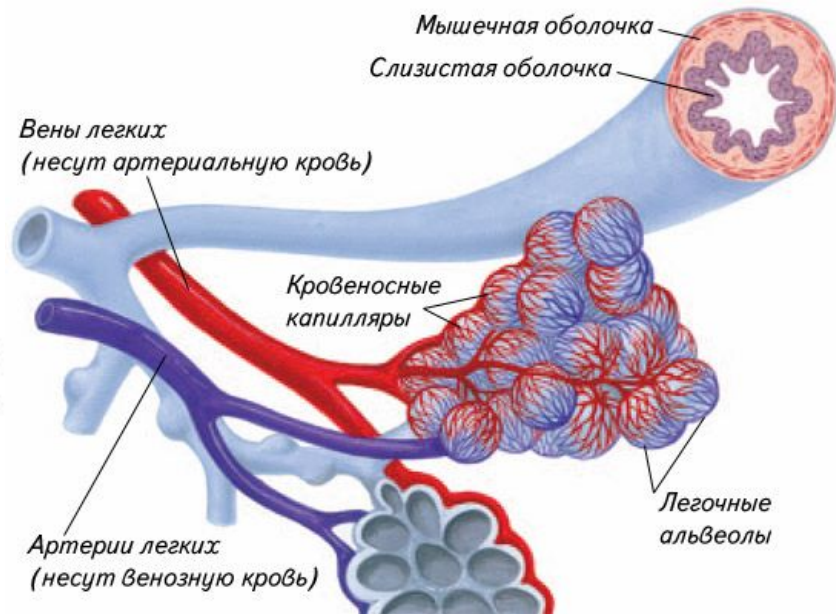
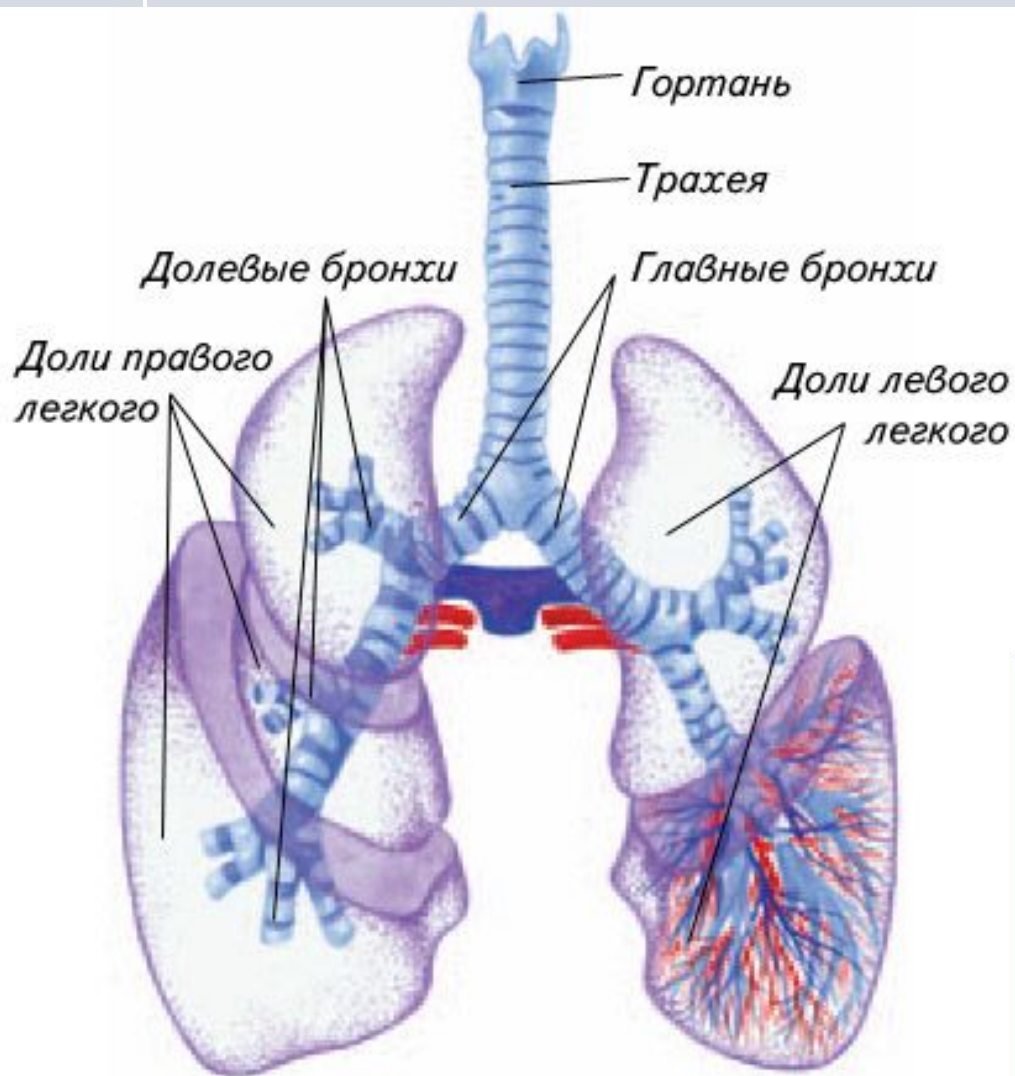


# Голосообразование



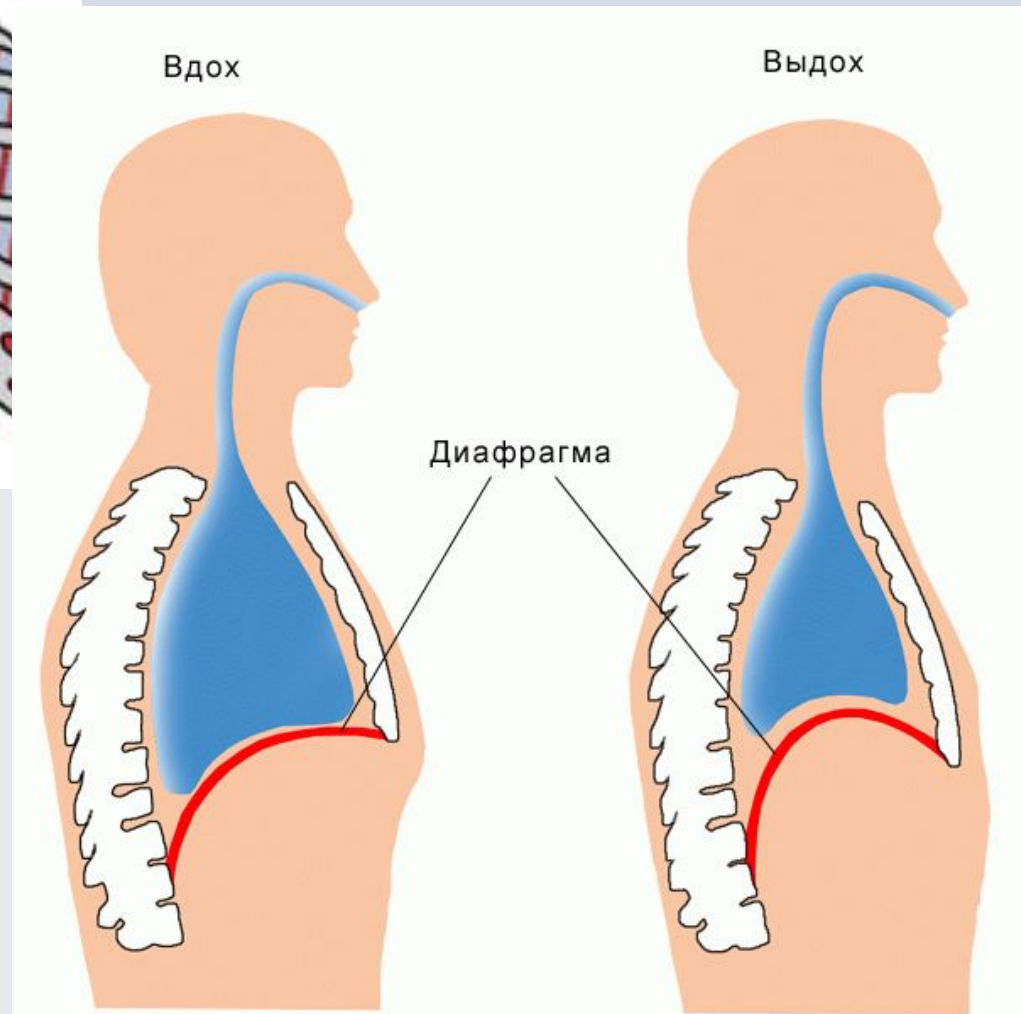
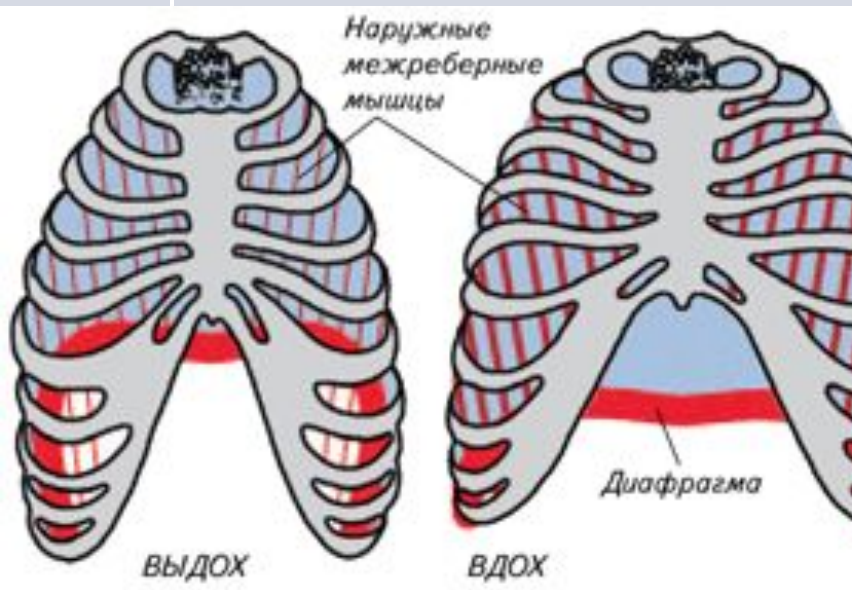


# Нижние дыхательные пути





# ВДОХ - ВЫДОХ



Табачный дым содержит более 4000 химических соединений, более сорока, из которых, вызывают рака также несколько сотен ядов, включая никотин, цианид, мышьяк, формальдегид, углекислый газ, окись углерода, синильную кислоту и т.д.

## ВОТ ЧТО ПРЯЧЕТСЯ В СИГАРЕТЕ

### Гликол пропилен

Табачная промышленность утверждает, что она добавляет его в табак, чтобы он не высыхал

### Бензоапирен

Вы найдете его в угольной смоле и в сигаретном дыме. Он является одним из самых сильных химикатов, способствующих развитию рака.

### Мышьяк

Из-за этого смертельного яда у вас горят губы и плохо пахнет изо рта

### Ацетон

Один из главных составных в химикате для снятия лака с ногтей

### Свинец

Из-за отравления свинцом у курильщика возникает рвота, повреждаются клетки мозга и замедляется рост

### Формальдегид

Он развивает рак, повреждает легкие, кожу и пищеварительную систему. Химикат применяется в бальзамировании для сохранения умерших тел.

These are some of the harmful chemicals smokers inhale.

### Толуол

Толуол сильно токсичен. Он часто применяется в красках с целью уменьшения толщины слоя краски при нанесении на поверхность

### Фенол

Химикат, используемый как дезинфицирующее средство наподобие того, что используется при уборке лабораторий.

### Бутан

Легковоспламеняющееся вещество, главный компонент различных горючих веществ.

### Кадмий

Повреждает печень, почки и мозг. Он остается в вашем организме долгие годы.

### Аммоний

Ученые нашли, что аммоний помогает вам усваивать табак, из-за чего вы становитесь все более пристрастны к нему.

### Бензин

Его можно залить на любой бензоколонке.

**96% смертей от рака легких**  
**75% смертей от хронического**  
**бронхита и эмфиземы легких**





# 98% смертей от рака гортани

