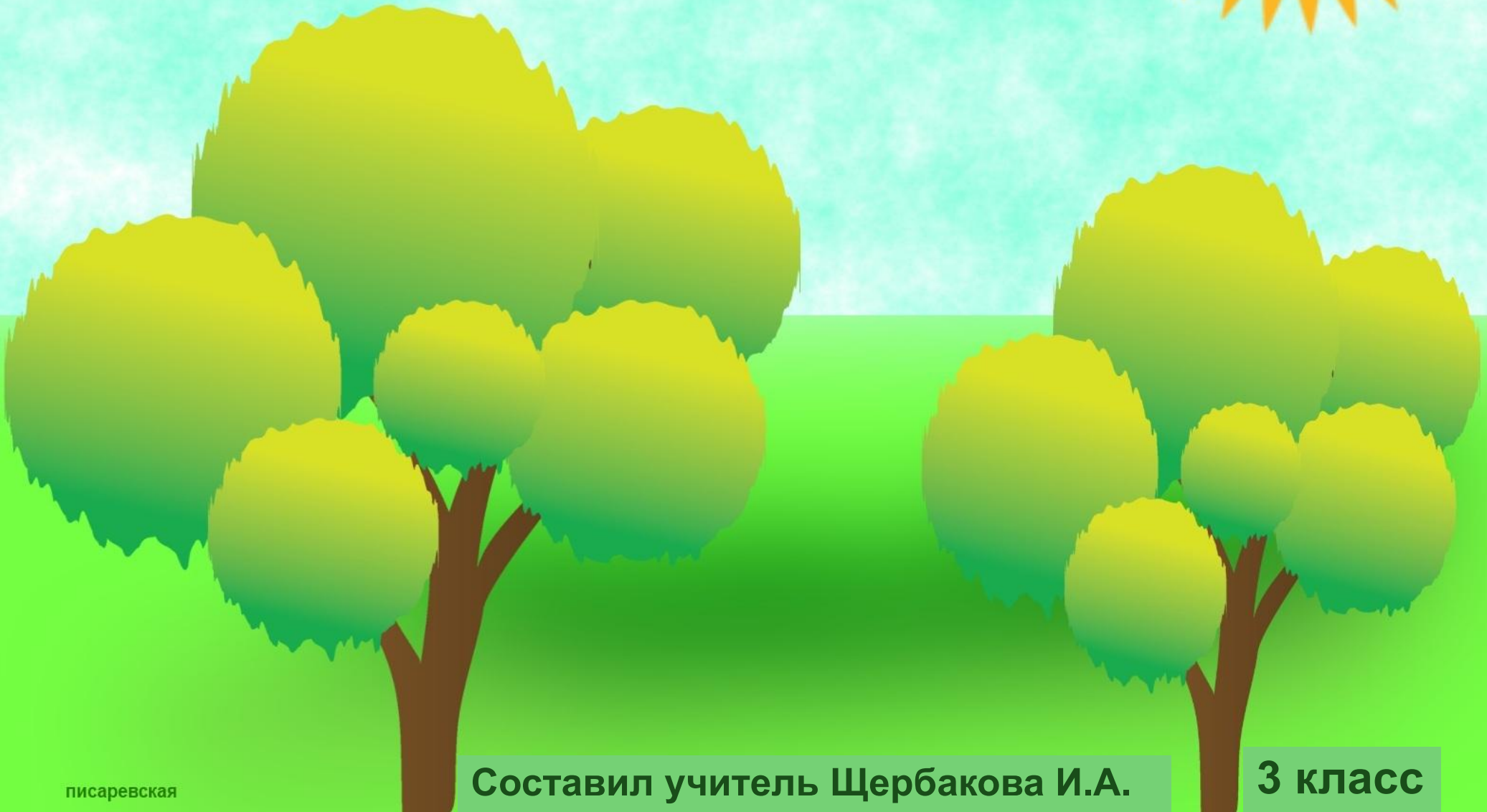


# Окружающий мир

Тема: Органы пищеварения



**Питание – один из важнейших процессов в жизни любого организма.**

*Питание необходимо, чтобы:*

**поддержат работу всех органов**

**сохранить постоянную температуру тела**

**двигаться**





# Что необходимо организму для роста и развития?

Органические питательные вещества :

Белки (для работы мозга)



Жиры



Углеводы



«топливо организма»

Витамины (для увеличения числа клеток,  
для восполнения разрушающихся клеток)



# Продукты

Растительного и животного происхождения

<b>Белки</b>	<b>Мясо, творог, яйца, рыба</b>
--------------	---------------------------------

<b>Минеральные соли</b>	<b>Сыр, бананы, какао</b>
-------------------------	---------------------------

<b>Жиры</b>	<b>Масло, орехи, шоколад, сметана, сливки</b>
-------------	---

<b>Углеводы</b>	<b>Хлеб, сахар, крупы, ягоды, фрукты, картофель</b>
-----------------	---

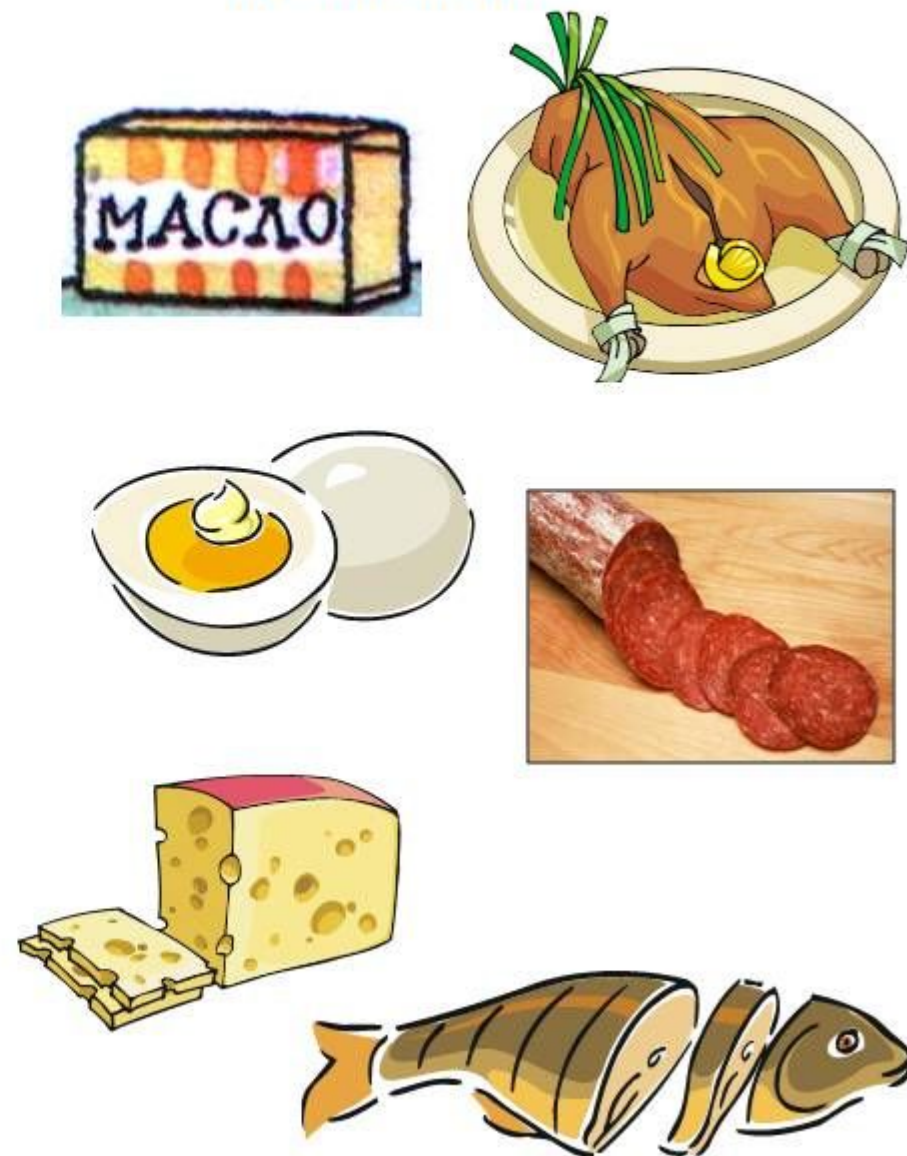




Продукты  
растительного  
происхождения



Продукты  
животного  
происхождения



# Необходимо наличие в пище разнообразных продуктов

хлебные продукты и крупы

овощи и фрукты

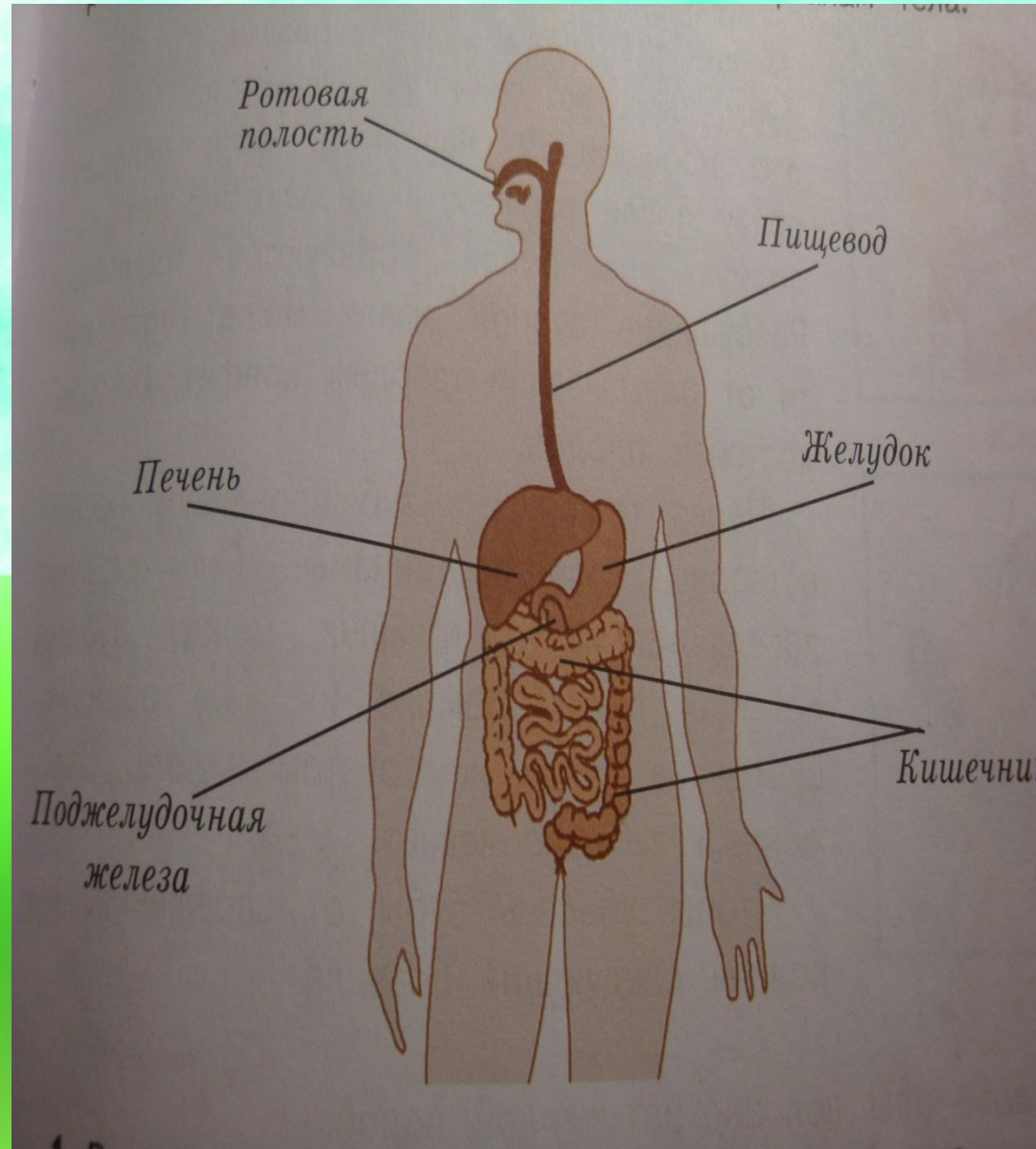
молочные и мясные продукты

соль, сахар





# ПИЩЕВАРИТЕЛЬНАЯ СИСТЕМА



**ротовая полость**

**пищевод**

**печень**

**желудок**

**Поджелудочная  
железа**

**кишечник**





**О назначении разных зубов.**

**Строение зубов разное и они по-разному измельчают пищу:**

**резцы**  
**клыки**

**откусывают пищу**

**коренные**

**пережёвывают зубы**

**Эмаль зубов может разрушаться при чрезмерном употреблении сладкого, при резкой смене горячей и холодной пищи....**





# Интересные числа

32

Количество зубов у взрослого человека

3

М

примерно длина человеческого кишечника .

<http://900igr.net/kartinki/biologija/Urok-Pischevarenie/038-Produkty-rastitelnogo-proiskhozhdenija.html>

[http://o6oi.ru/main.php/32989-2/51218\\_1600\\_1200.jpg](http://o6oi.ru/main.php/32989-2/51218_1600_1200.jpg)

<http://otvet.mail.ru/question/10800214/>

Шаблон Писаревской Т.П.

