

Окружающий мир

4 класс

Тема: Органы пищеварения

Для чего необходимо питаться?

❖ *Питание необходимо, чтобы:*


✦ сохранить постоянную температуру тела

✦ поддерживать работу всех органов

✦ двигаться

✦ **Питание** – один из важнейших процессов в жизни любого организма.

Что необходимо организму для роста и развития?

- ❖ Белки (для работы мозга)
 - ❖ Минеральные соли (для роста и укрепления костей)
 - ❖ Жиры
 - ❖ Углеводы
 - ❖ Витамины (для увеличения числа клеток, для восполнения разрушающихся клеток)
- «топливо организма»
- 

Где содержатся?

Белки	Мясо, творог, яйца, рыба
Минеральные соли	Сыр, бананы, какао
Жиры	Масло, орехи, шоколад, сметана, сливки
Углеводы	Хлеб, сахар, крупы, ягоды, фрукты, картофель

Продукты, которые необходимы человеку

соль, сахар

**молочные и мясные
продукты**

овощи и фрукты

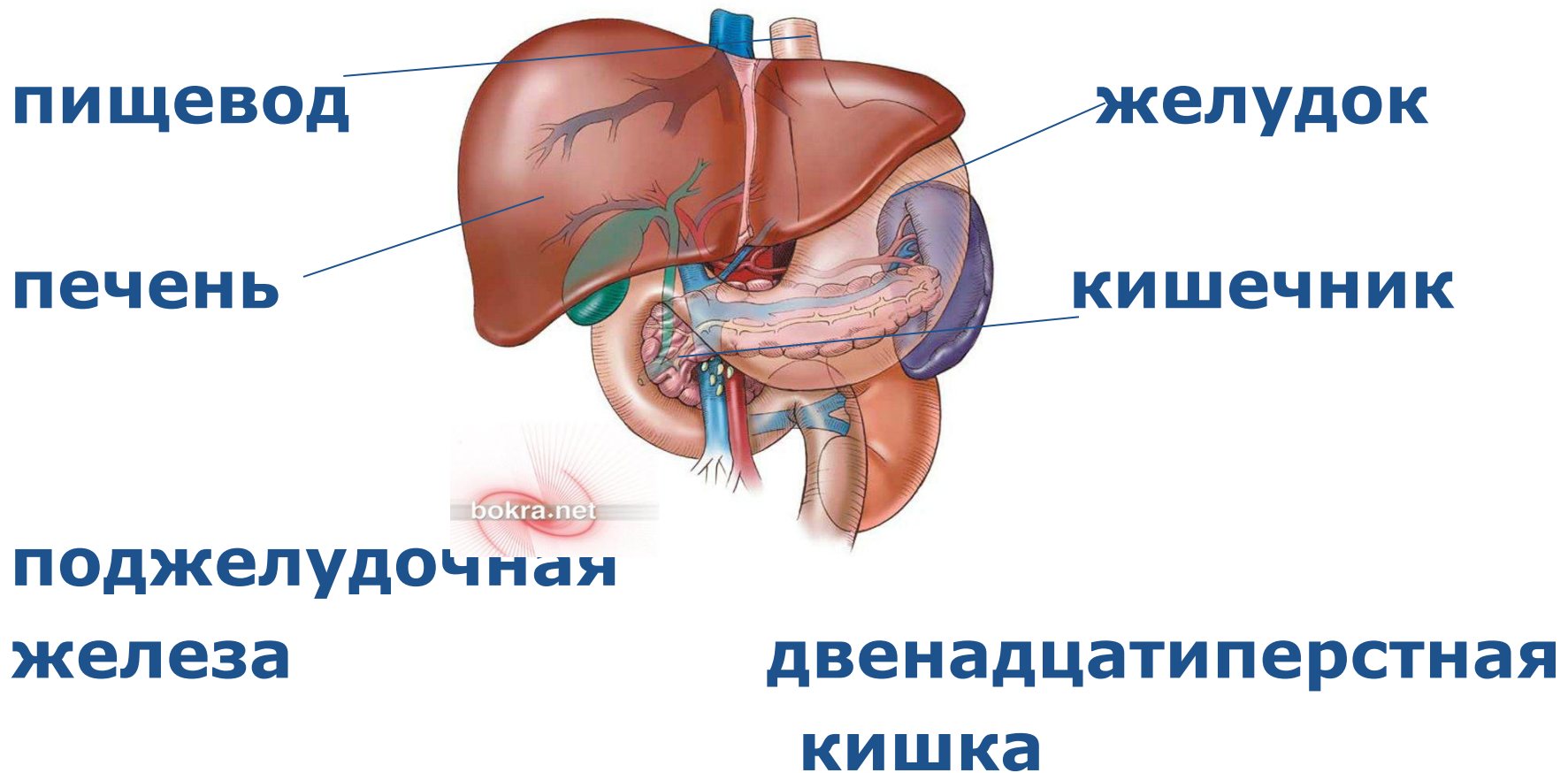
хлебные продукты и крупы

Необходимо наличие в пищи разнообразных продуктов

- ◆ **ротовая полость 10 см**
- ◆ **пищевод 40 см**
- ◆ **желудок 25см(2л)**
- ◆ **кишечник 9м25см**
- ◆ **Итого:**

- ◆ **Если пофантазировать и нарисовать человека с прямым кишечником, то получится....**

Система пищеварения



- Полость рта:зубы и язык (слюна)
- Пищевод
- Желудок (желудочный сок)
- Печень
- Кишечник(чтобы успеть передать в кровь все выделенные из пищи питательные вещества, тонкие кишки плотно уложены в животе, их длина девять с половиной метров)

Ротовая полость



Процесс пищеварения начинается в ротовой полости. Зубы измельчают пищу, язык прижимает её к нёбу, смешивая со слюной. Когда зубы и слюна делают пищу мягкой, язык проталкивает её к глотке. 9



Пищевод



Далее
размельчённая
пища по
пищеводу
поступает в
желудок.
Пищевод – это
мышечная
трубка,
выстланная
слизистой
оболочкой. 10



Желудок



Когда пища достигает желудка, мышцы желудка её сжимают, встряхивают, перемешивают, доводя до кашицеобразного состояния. Здесь пища разлагается под действием соляной кислоты и желудочного сока.



Тонкий кишечник



Процесс пищеварения продолжается в тонкой кишке. Здесь происходит основное пищеварение. Все полезные для организма вещества сквозь стенку тонкой кишки поступают в кровь. Кровоток разносит их ко всем органам тела.¹²



Толстый кишечник



В толстом кишечнике извлекаются минеральные вещества и влага. В кишке остаются лишь плотные отходы. Они перемещаются вниз по прямой кишке.



печень

**ротовая
полость**

**желчный
пузырь**

язык

**тонкий
кишечник**

пищевод

**толстый
кишечник**

желудок

**интересные
факты**



Забота о своей пищеварительной системе

1. Тщательно пережёвывай пищу.
2. Полоскай рот после каждого приёма пищи.
3. Во время еды не отвлекайся на чтение, телевизор.
4. Не раскусывай твёрдые предметы.
5. Для укрепления зубов ешь сырые овощи.

				<i>1</i>	з	у	б	ы	
<i>2</i>	ж	е	л	у	д	о	к		
			<i>3</i>	с	о	к			
				<i>4</i>	р	о	т		
				<i>5</i>	о	р	г	а	н
<i>6</i>	п	и	щ	е	в	о	д		
<i>7</i>	ж	е	л	ч	ь				
<i>8</i>		к	и	ш	е	ч	н	и	к

Разгадай ключевое слово

❖ **Помощник желудка по измельчению и перемешиванию пищи**

миксер

❖ **Помощники зубов по перетиранию, разрезанию, раскалыванию твёрдой пищи**

тёрка, нож, щипцы

❖ **Помощница зубов по пережёвыванию мяса**

мясорубка

◆ **Помощник для кипячения воды**

чайник

◆ **Помощница зубов по пережёвыванию вареной картошки**

толкушка

◆ **Помощница по приготовлению и согреванию пищи**

плита

◆ Домашнее задание

Стр. 87-91