



ВЕЛИКАЯ РАДОСТЬ- РАБОТА.

В полях, за станком, за столом!

Работай до жаркого ПОТА,

Работай без лишнего счета-

ВСЁ СЧАСТЬЕ ЗЕМЛИ _ ЗА ТРУДОМ!



ОТГАДАЙ!!

*Лежит кучка поросят,
кто не тронет- завизжат!!*



Расположите ответы числовых выражений в порядке убывания.

$$4 \cdot 8 - 27 : 3 =$$

$$6 \cdot (89 - 83) + 8 =$$

$$6 \cdot 7 + 28 =$$

$$100 - 6 \cdot 9 =$$

$$90 - (36 + 30) =$$

Ы $4*8-27:3=23$

Е $6*(89-83) +8=44$

П $6*7+28=70$

Ч $100-6*9=46$

Л $90-(36+30)=24$



Если пил ты чай с медком,
С ней ты хорошо знаком.
Много меду собрала
Работающая ... **пчела**







o

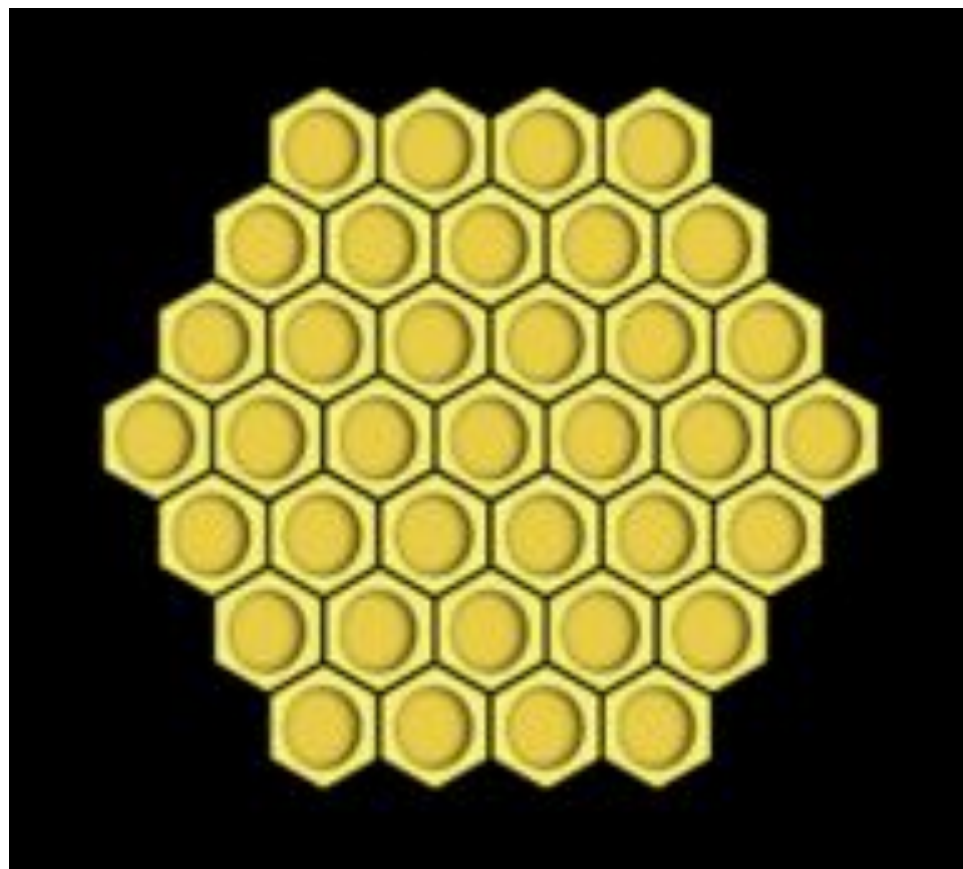
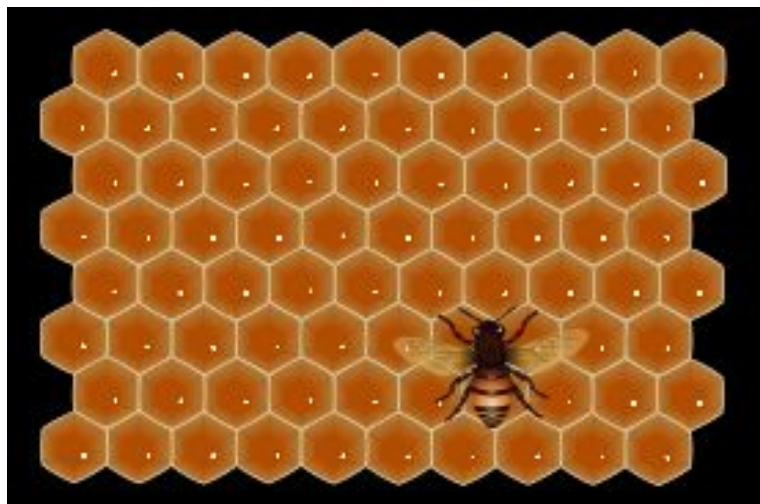
Опишем жизнь пчел с помощью цифр.

Пчелы появились около 50-60 тыс. лет назад.

Длина пчелы 12-14 мм, длина хобота – 5,7-6 мм. Масса матки 190-200 мг.

Средняя плодовитость матки 1500-2000 яиц в сутки. При роении 1 улей отпускает до 6 роев. Средняя медовая продуктивность – 28 кг меда за сезон на семью.

Весной в улье находится 15-20 тысяч особей, через 2 месяца 40-60 тысяч, может быть до 80 тысяч, осенью – 20-30 тысяч





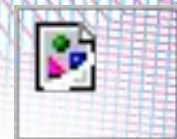
История пчелы

Ученые считают, что пчела на Земле появилась на 50-60 тыс. лет ранее человека. В Испании, в горах рядом с Валенсии был обнаружен наскальный рисунок неизвестного художника древности с изображением пчелы. Пчёл всегда считали большой загадкой и стремились к их обожествлению: древние греки и римляне считали, что пчела - дочь Солнца; славяне всегда считали мед Божьим даром.

Медоносная пчела

Пчелы относятся к группе семейств перепончатокрылых - жалящих насекомых. Всего в природе около 30 тыс. видов. Среди них самая интересная - медоносная пчела (она была одомашнена около 6 тыс. лет тому назад).

Европейская пчела была завезена в Америку первыми колонистами для получения меда и опыления полей. Многие американцы считают, что пчелы в Америке жили всегда.





ПАСЕКА



ДОМИКИ ДРЪТНИЦИ

**Лучше всего они видят
желтый, синий, фиолетовый
цвета. Поэтому легко найдут
свой улей, окрашенный этими
цветами. Еще одним из
ориентиров, помогающим
найти свой улей, является
запах семьи.**



Если пил ты чай с медком,
С ней ты хорошо знаком.
Много меду собрала
Работающая ... **пчела**



$$x * 81 = 486$$

$$29 * x = 551$$

$$180 : x = 15$$

$$403 - x = 377$$

От рождения до 6 дней- пчёлы убирают в улье.

От 6 до 12 дней- кормит личинок и матку.

От 12 до 19 дней- строит из воска соты.

От 19 до 26 дней – охраняет улей, принимает нектар и пыльцу.

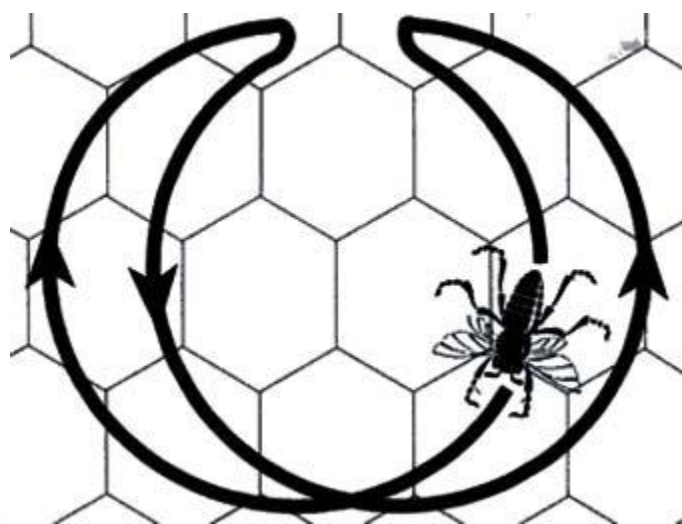
В возрасте 26 дней пчела вылетает на сбор нектара и пыльцы.

В почётном пенсионном возрасте , около 40 дней , пчела приносит в улей воду.

Далеко от улья она уже не улетает..

Пчела владеет многими профессиями. Одни из нас добывают мед. Другие воспитывают малышей, третьи строят улей, четвертые его сторожат. А еще есть пчелы, которые работают как вентиляторы, машут сильно-сильно крылышками около улья, не давая ему перегреваться жарким летом.

**У нас есть один секрет.
Иногда мы показываем
собратьям своеобразный
танец. Словно сигнал.
Выглядит он так:
Когда и почему мы «танцуем»**



**Приходите к нам на пасеку и
посмотрите как мы живем.
Приятно было
познакомиться, ребята!**

