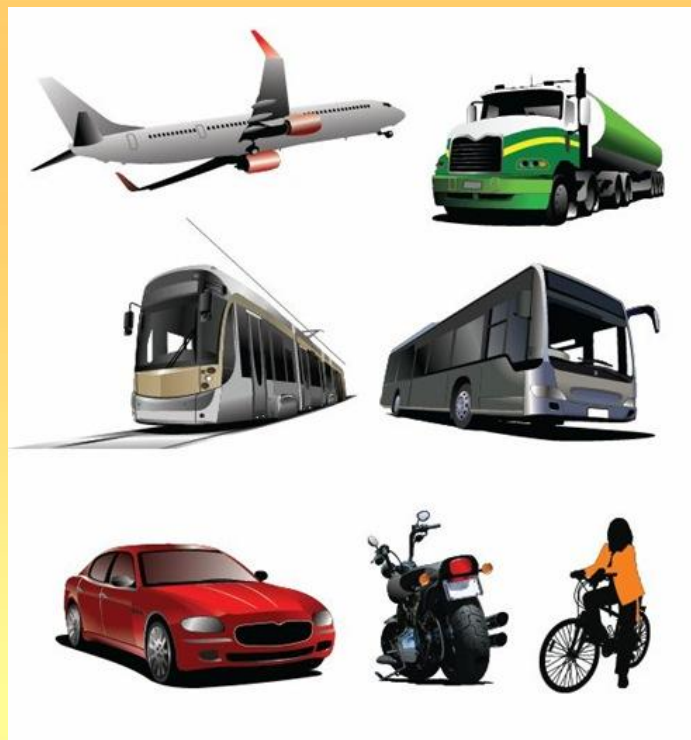
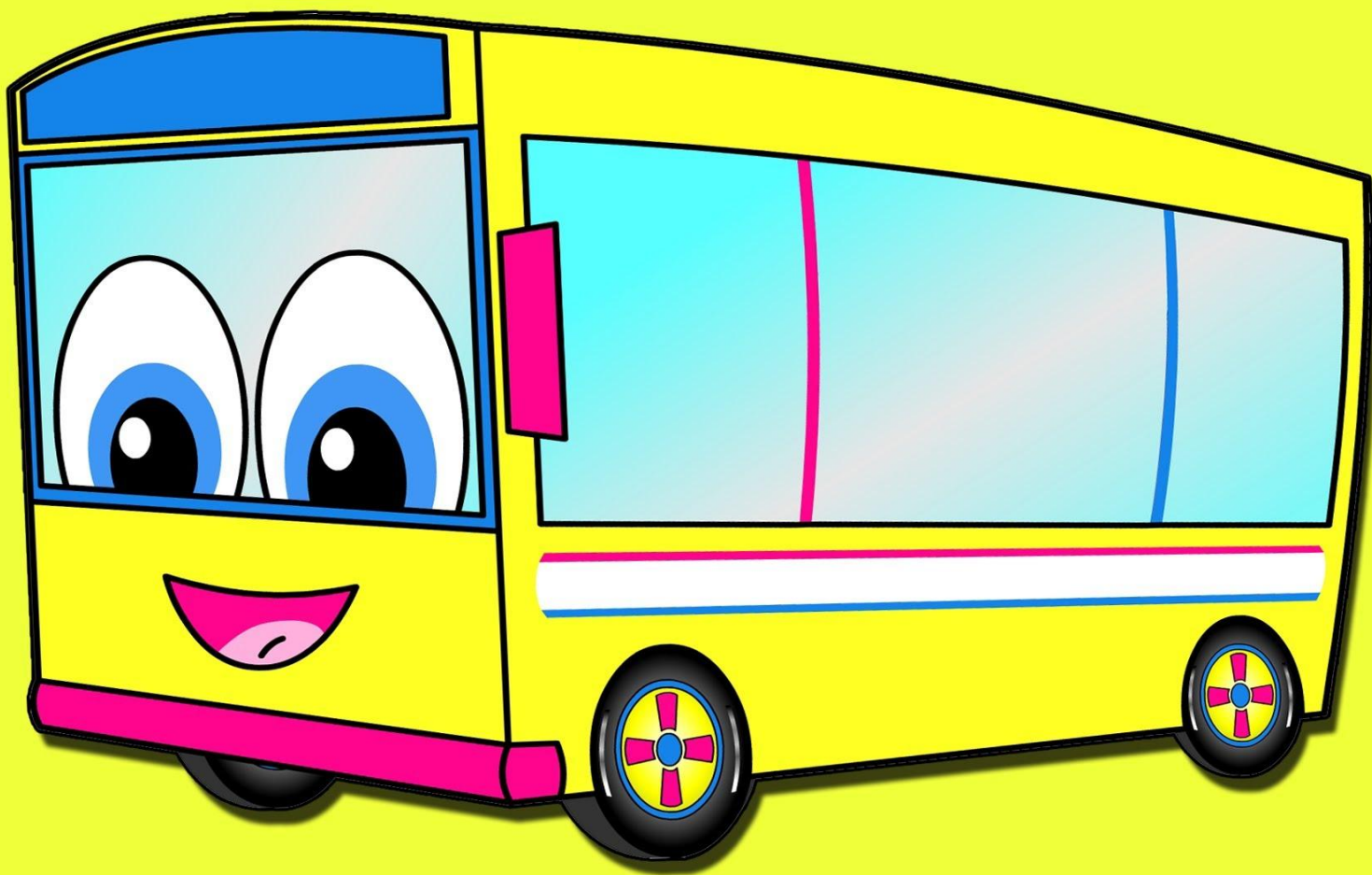


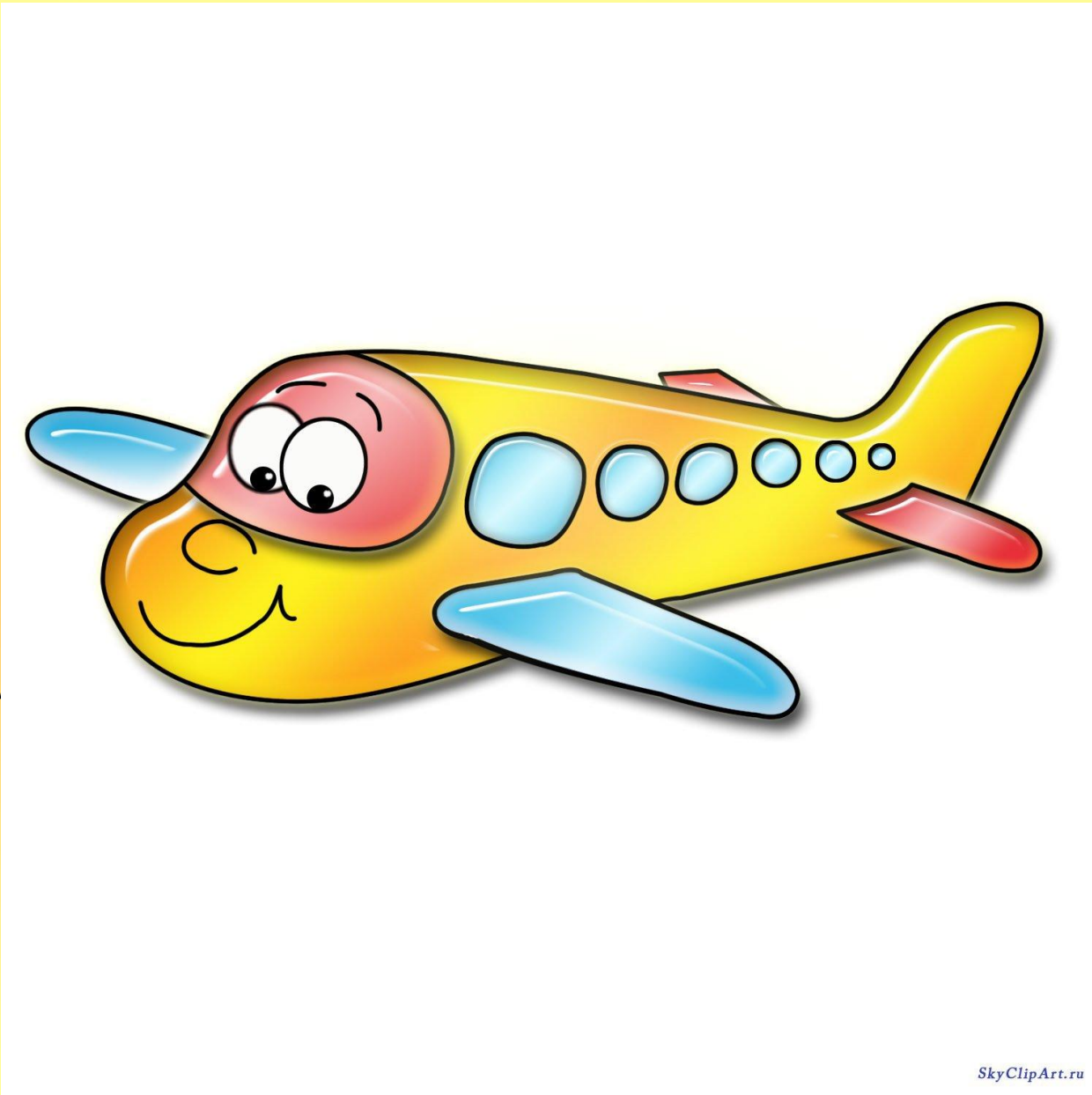


# Какой бывает транспорт?



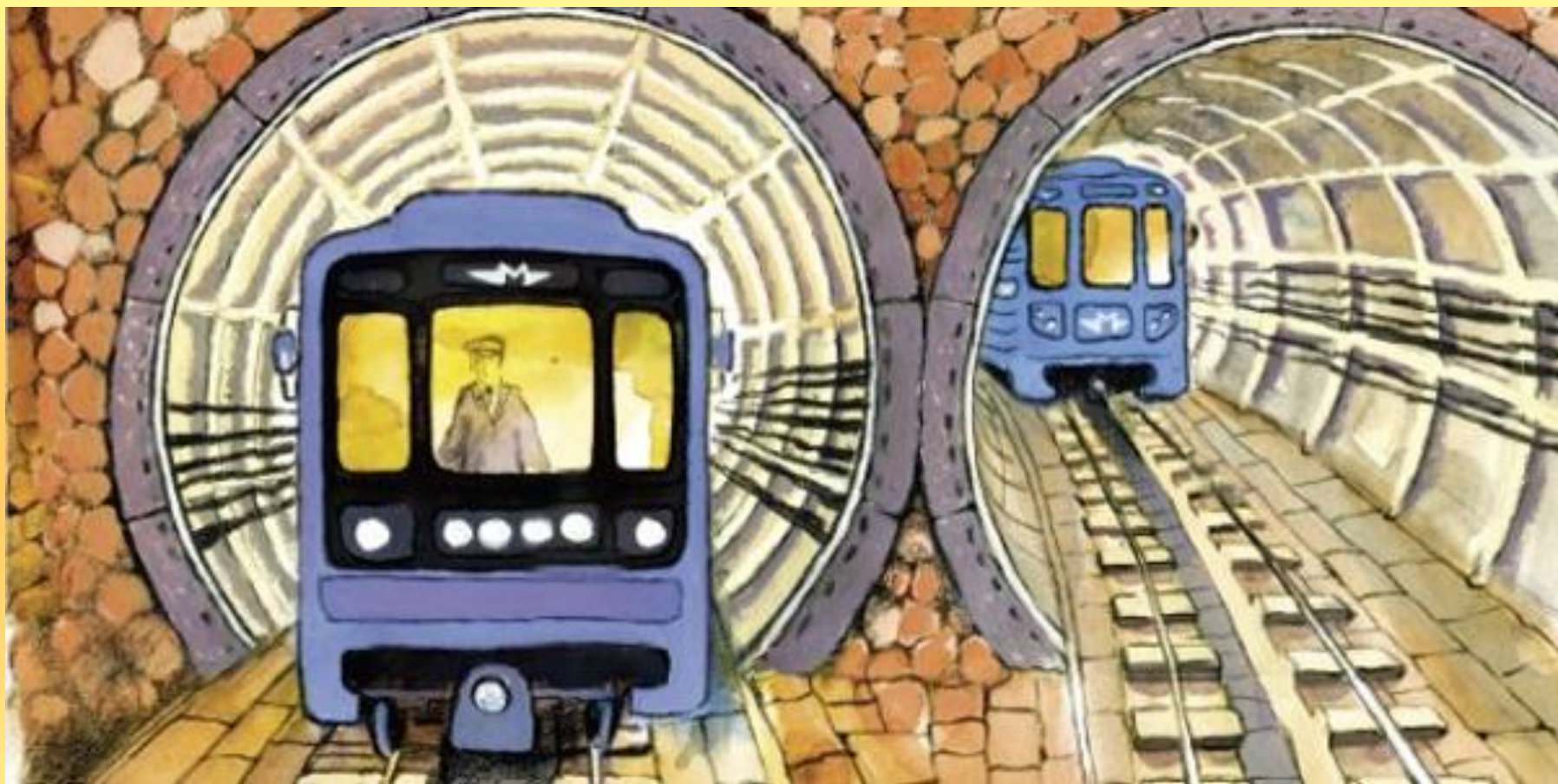






n.





# Для чего служит транспорт?



Транспорт служит для передвижения по земле, воде, воздуху и даже под землёй, для перевозки пассажиров и грузов.

# На какие группы можно разделить транспорт?





Наземный

Водный



Воздушный

Подземный



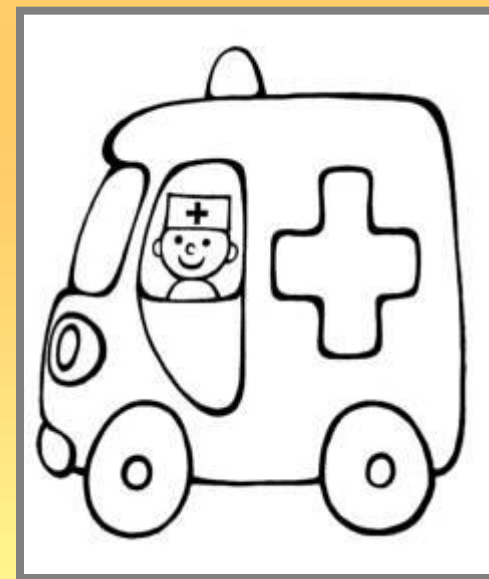
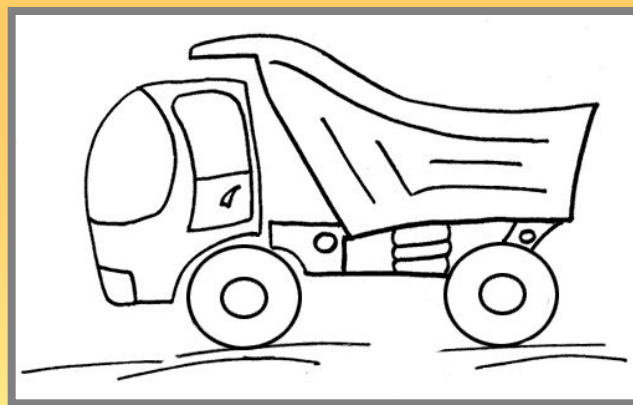
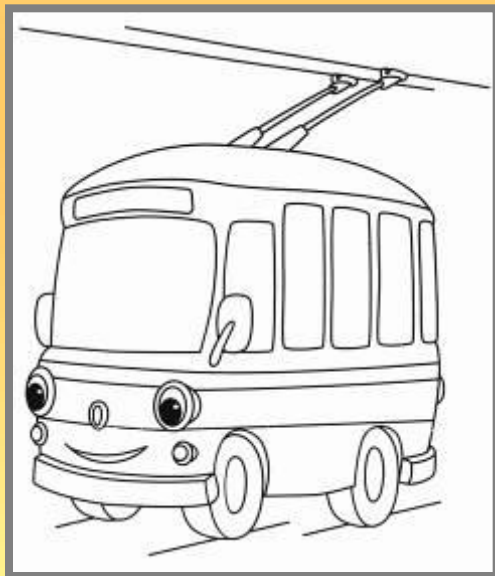


# Транспорт

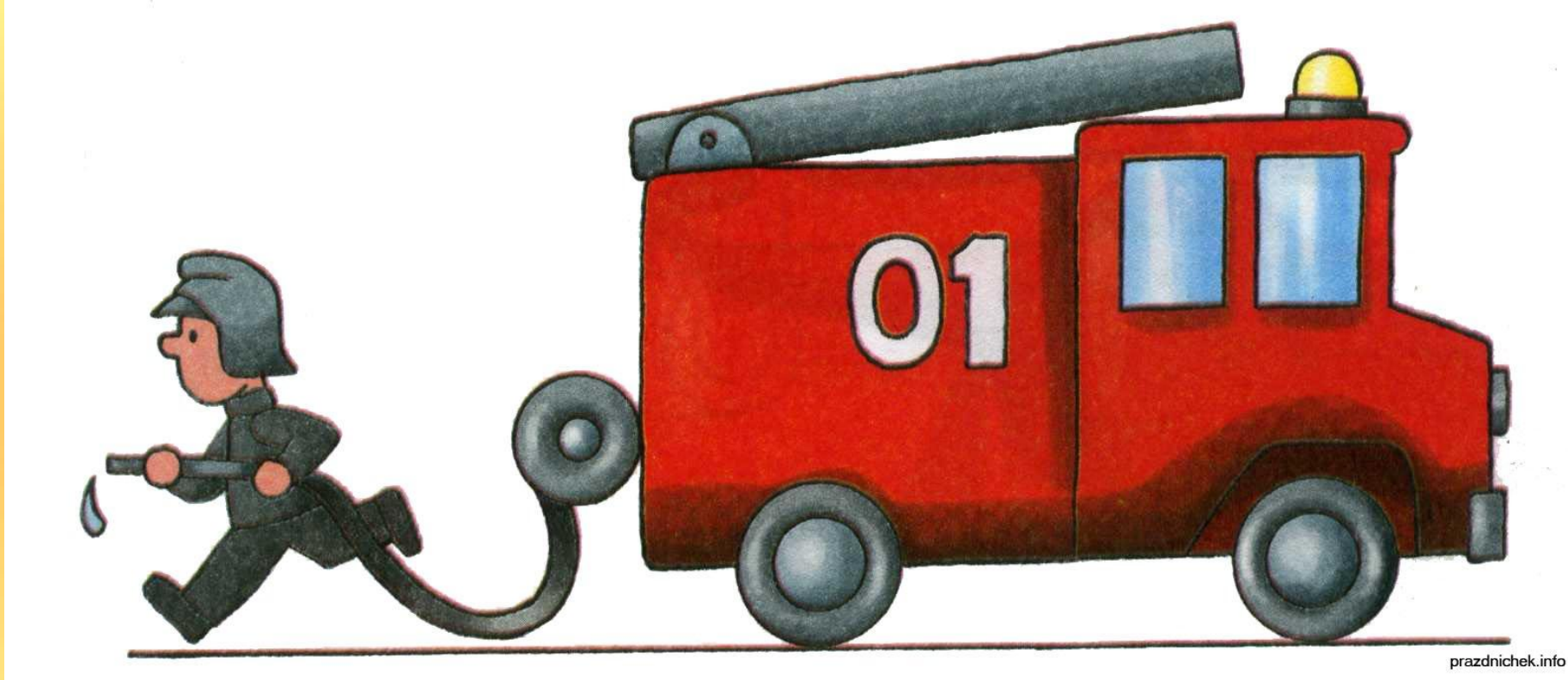
Пассажирски  
й

Грузовой

Специальны  
й







prazdnicek.info





Нахо  
В бе  
Пас  
Газе  
Я во  
И зо



олёте  
лёте.  
о,  
гаю.  
сса

Какие номера телефонов набирают,  
а для чего служат эти машины?  
чтобы их вызвать?



01



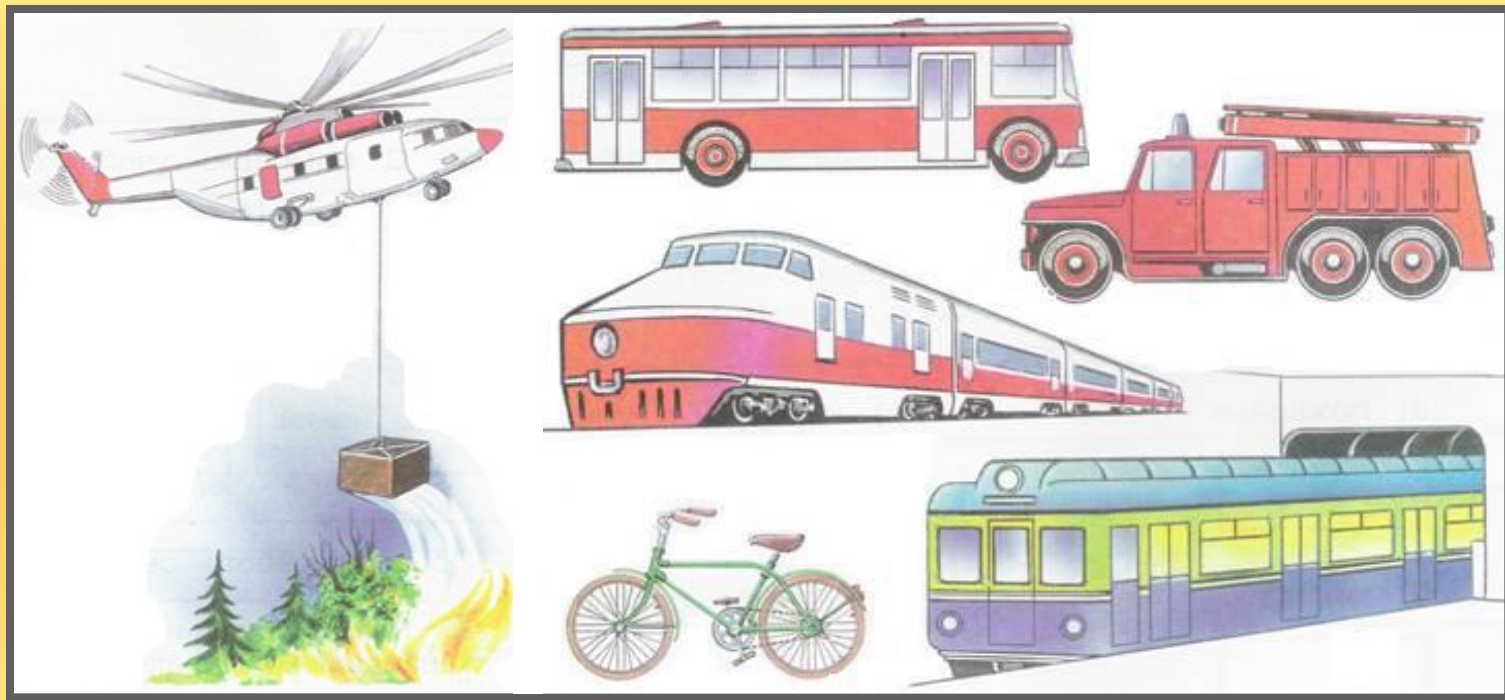
02



03

Это специальный транспорт. Эти машины  
вызывают по телефону, если требуется  
срочная помощь.

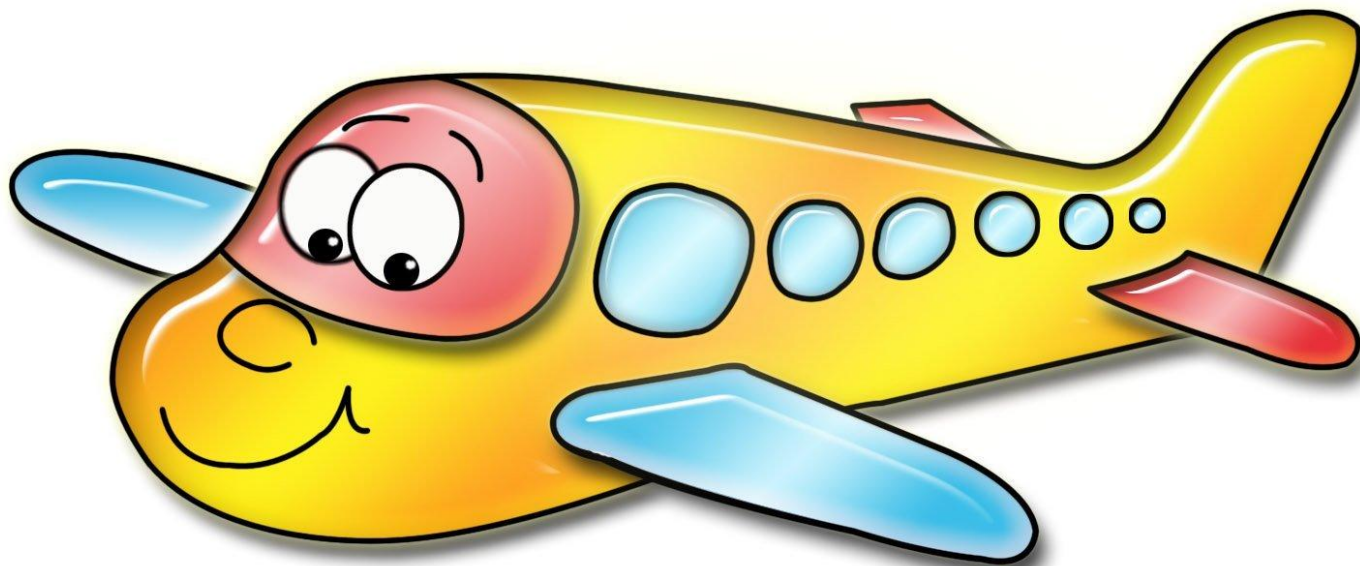
# Опиши транспорт, используя слова-помощники.

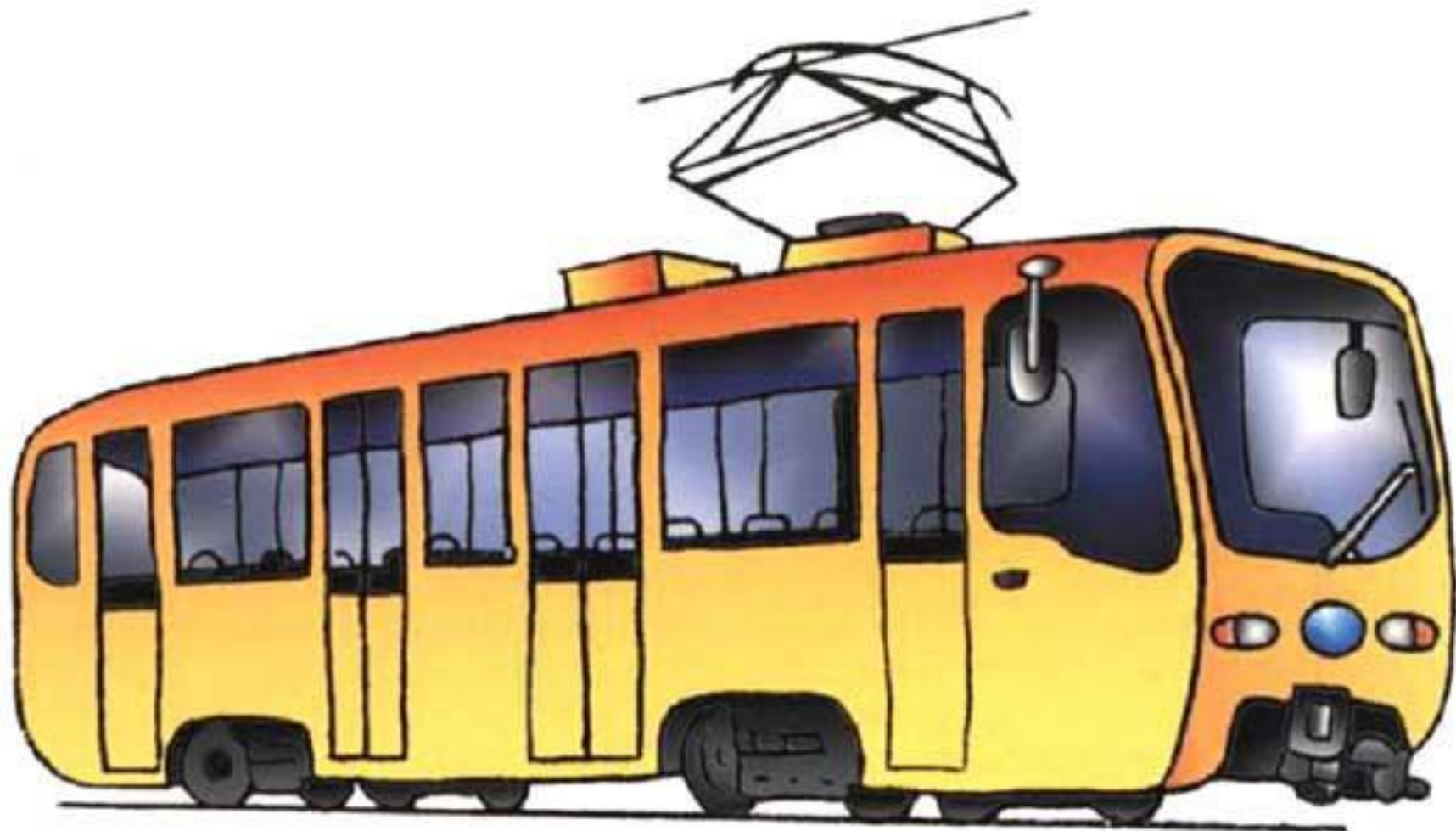


- 1) Наземный, водный, воздушный, подземный.
- 2) Пассажирский, грузовой, специальный.
- 3) Личный, общественный.









ТРАМВАЙ





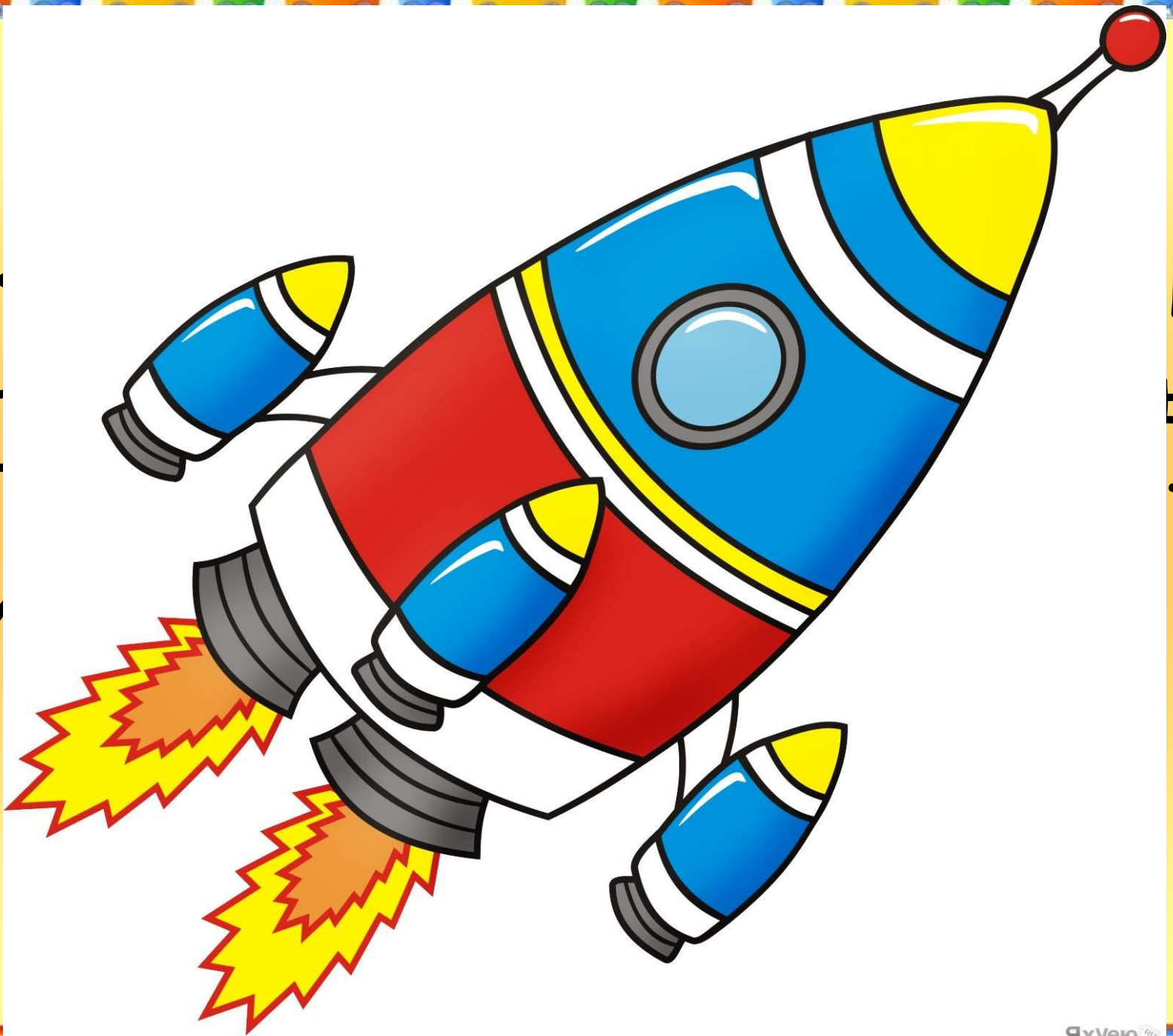


Бе  
Ст  
О  
Ви



ает,  
ает.  
лет





Т  
Т  
Т  
Т

ЦЫ,  
ья:  
Т —

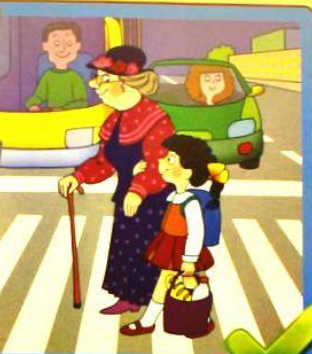
# ПРАВИЛА ПОВЕДЕНИЯ НА ДОРОГЕ



Переходи дорогу по пешеходному переходу – **ЗЕБРЕ**.



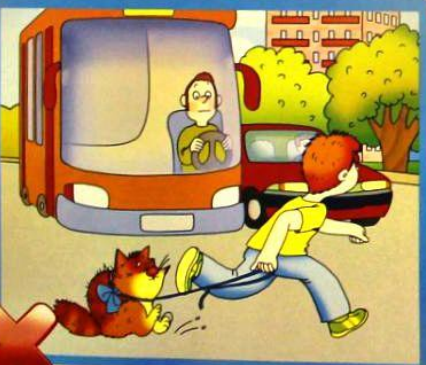
Переходя дорогу, сначала посмотри **налево**, а на разделительной полосе посередине дороги – **направо**.



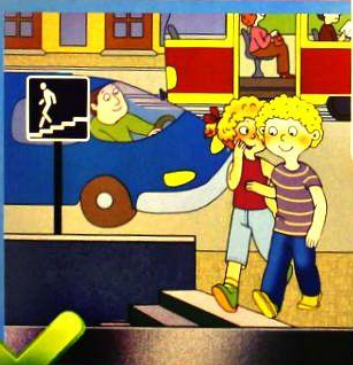
**Зелёный** сигнал светофора означает, что переходить дорогу **можно**.



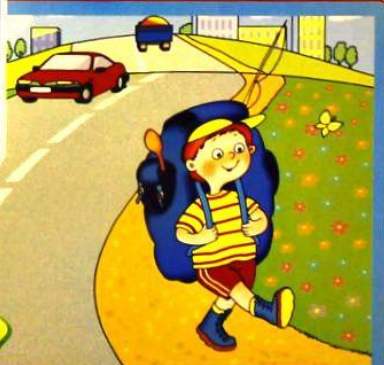
Если **красный** сигнал светофора застал тебя на середине дороги, **остановись** на разделительной полосе и дождись **зелёного**.



Ни в коем случае **не перебегай** дорогу перед приближающейся машиной!



Если рядом есть **подземный переход**, переходи дорогу по нему.



Если пешеходная дорожка отсутствует, то иди по обочине дороги **навстречу** движению транспорта.



Нельзя играть на проезжей части или рядом с ней, **ЭТО ОПАСНО ДЛЯ ЖИЗНИ!**



Спасибо за внимание!

