

# Откуда берутся снег и лёд?

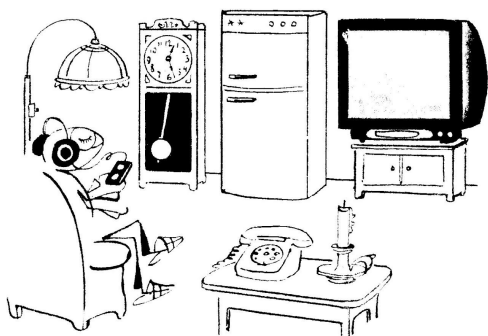
Свойства льда и снега



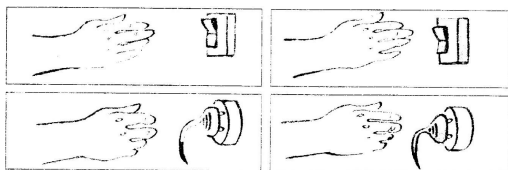
# Вспомним предыдущий урок

## ОТКУДА В НАШ ДОМ ПРИХОДИТ ЭЛЕКТРИЧЕСТВО?

1. В доме у Муравья отключили электричество. Какие приборы перестанут работать? Отметь их "галочкой".



2. На каких рисунках человеку грозит опасность? Зачеркни эти рисунки красным карандашом.



## Помоги Муравьишке ответить на вопросы





# Снег

Тают

Вода

Бесцветный

Прозрачный

Хрупкий

Непрозрачный

Рыхлый

# Лёд

Откройте учебники

на странице 48

Рассмотрите

рисунки и

сделайте выводы

используя слова –

помощники.

# Проверим и сделаем выводы

**Снег**

Белый

Рыхлый

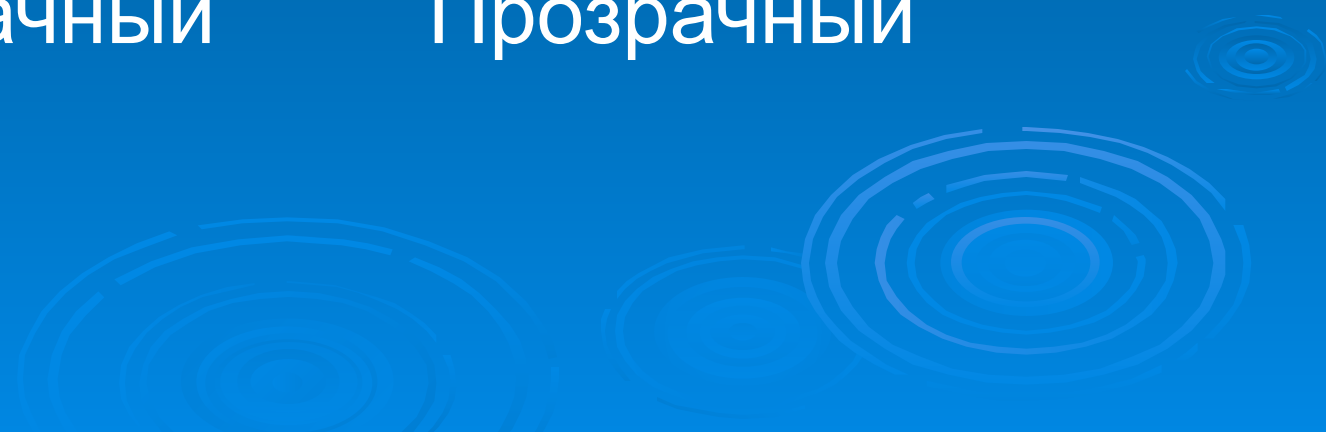
Непрозрачный

**Лёд**

Бесцветный

Хрупкий

Прозрачный





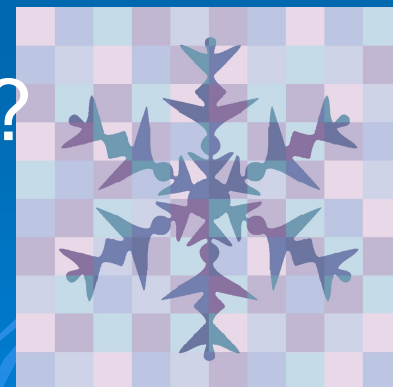
# Откуда берутся снег и лед

Как вы думаете, откуда берутся снег и лёд?

Снег и лед имеют разные свойства, но что общего у снега и льда?

А когда из воды образуется снег?

Прочитайте вывод на стр 49

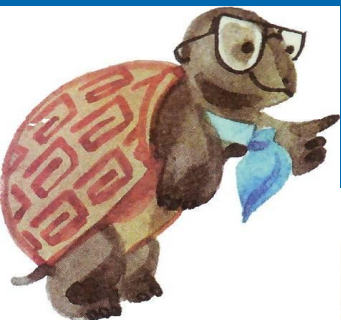


# Делай как я!

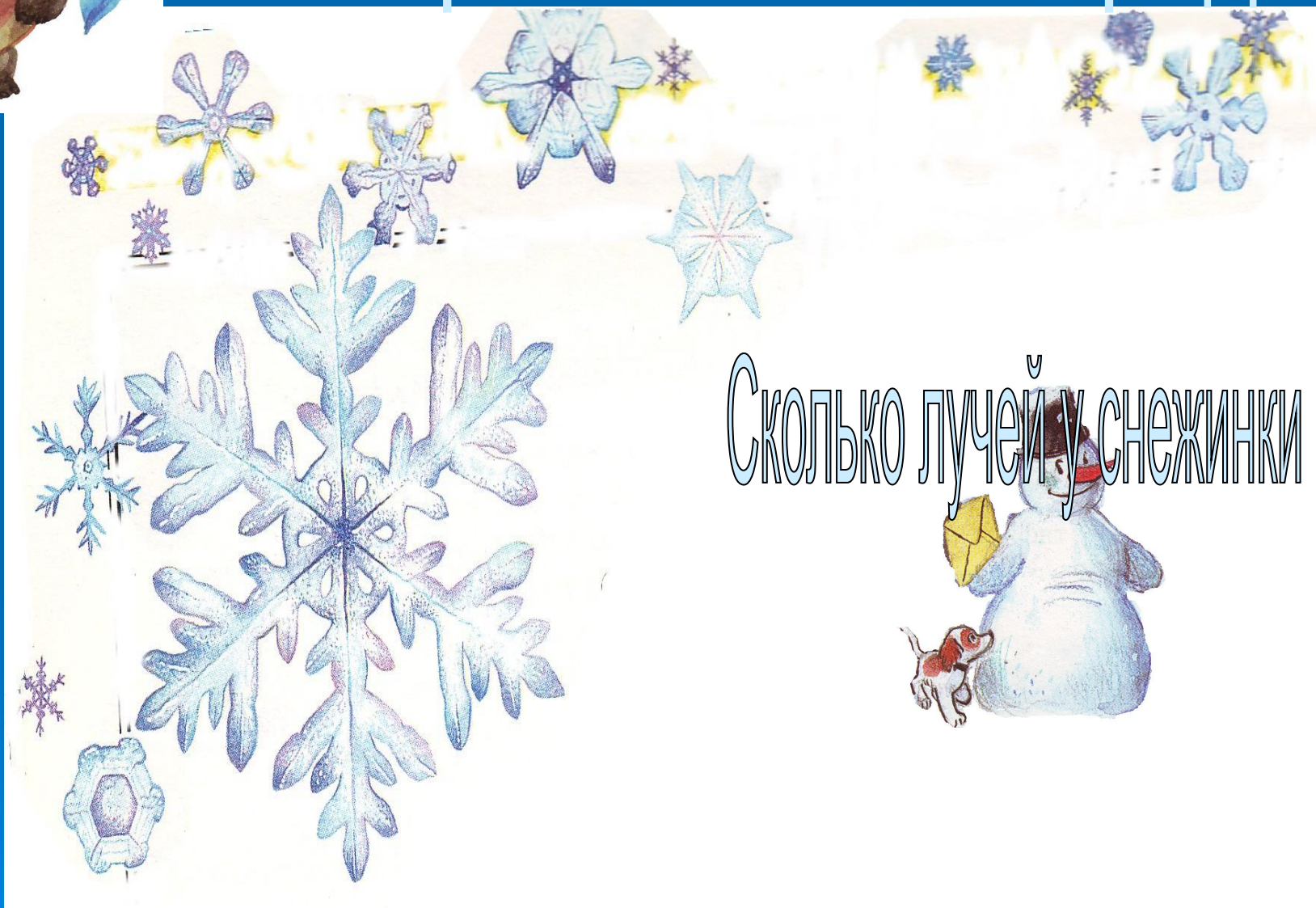
Солнце землю греет слабо,  
По ночам трещит мороз,  
Во дворе у снежной Бабы  
Побелел морковный нос.  
В речке стала вдруг вода  
Неподвижна и тверда,  
Вьюга злится,  
Снег кружится  
Заметает всё кругом  
Белоснежным серебром.







# Поработаем в тетради



Сколько лучей у снежинки ?





# Отгадай -ка



С неба звёзды падают,  
Лягут на поля.

Пусть под ними скроется  
Чёрная земля.

Много - много звёздочек-  
Тонких , как стекло.

Звёздочки холодные,  
А земле тепло.

Снежинки

Бел, да не сахар,  
Ног нет , а идет.

Снег

Прозрачен как стекло, а не  
вставишь в окно.

Лёд

# Подведем итог

Снег и лёд – это замерзшая вода.

Назовите основные свойства снега и льда.

## Снег

Белый

Рыхлый

Непрозрачный

## Лёд

Бесцветный

Хрупкий

Прозрачный