

Откуда сахар пришел?

Автор:

Воспитатель Телюкова
Марина Олеговна

Путешествие сахарка







Уборка сахарной свеклы





Сахарная свекла на заводе



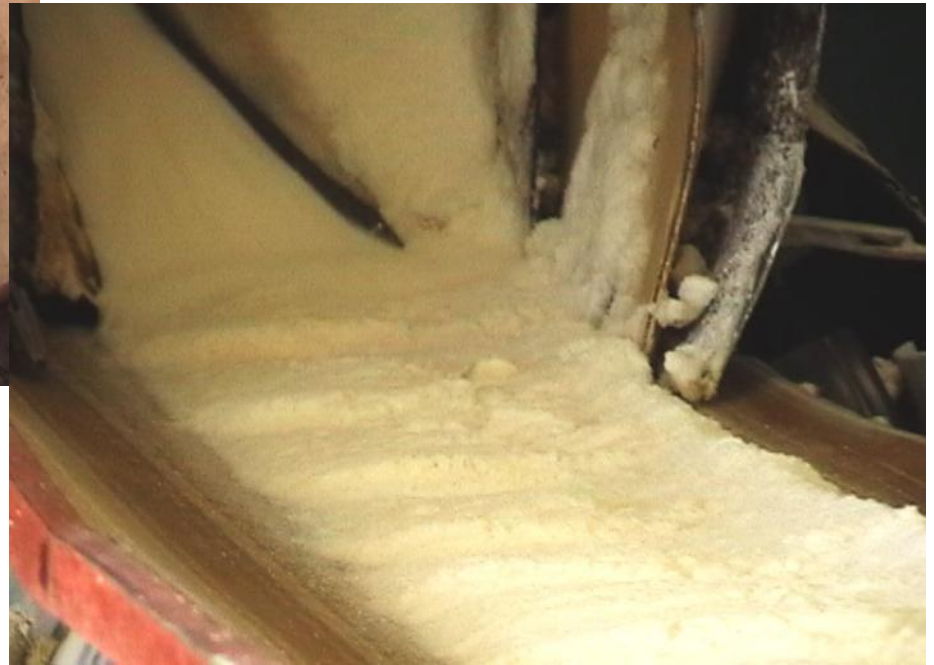






На заводе ее моют несколько раз, режут на мелкие кусочки
(мелкую стружку)

И варят в больших чанах, с добавлением воды. Вначале получится патока (сладкая жидкость), а потом ее нагревают, вода испаряется и остаются кристаллы сахара, этот сахар отбеливают и получается настоящий сахар.



Спасибо за внимание!

