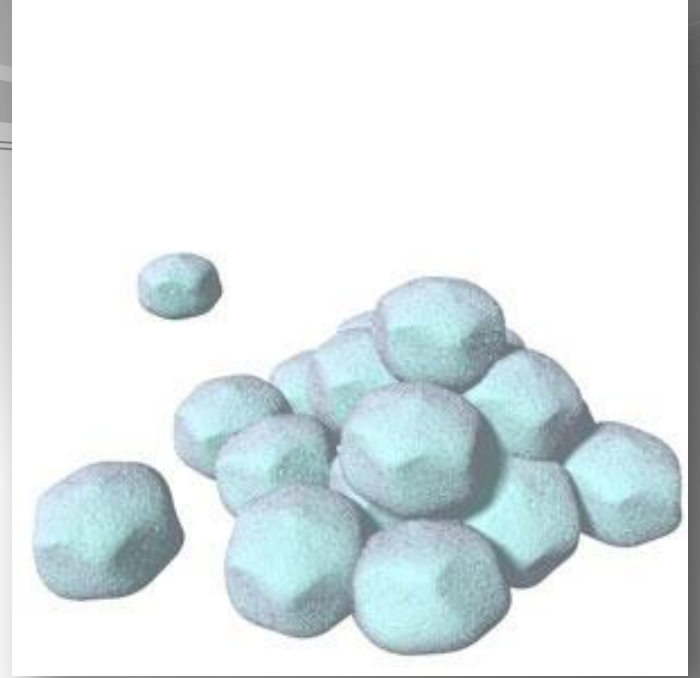
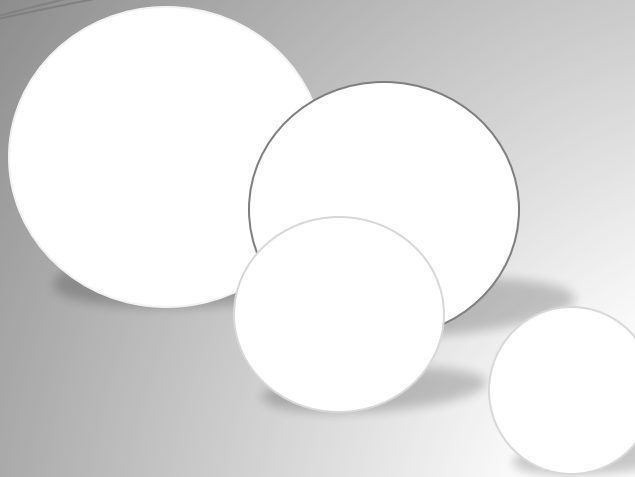


Мир вокруг нас

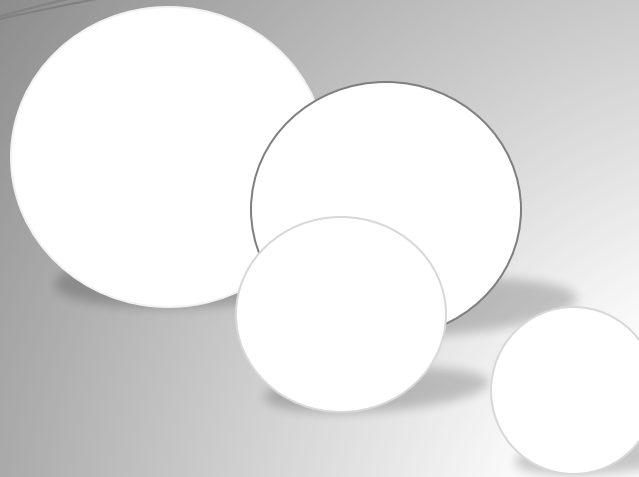


Откуда в
снежках грязь



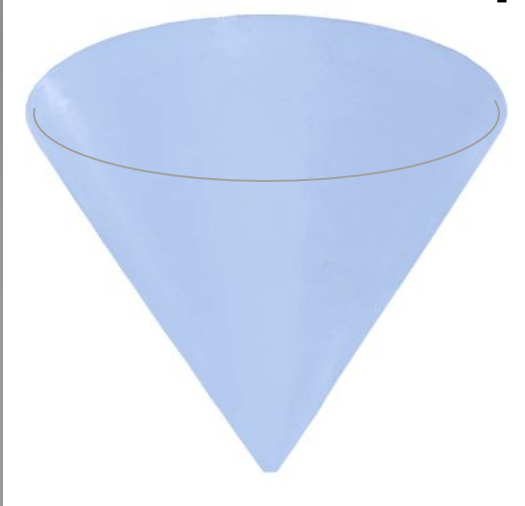
**Ребята! Я положил в
стаканчик снег.
Давайте посмотрим,
что с ним произойдёт.**





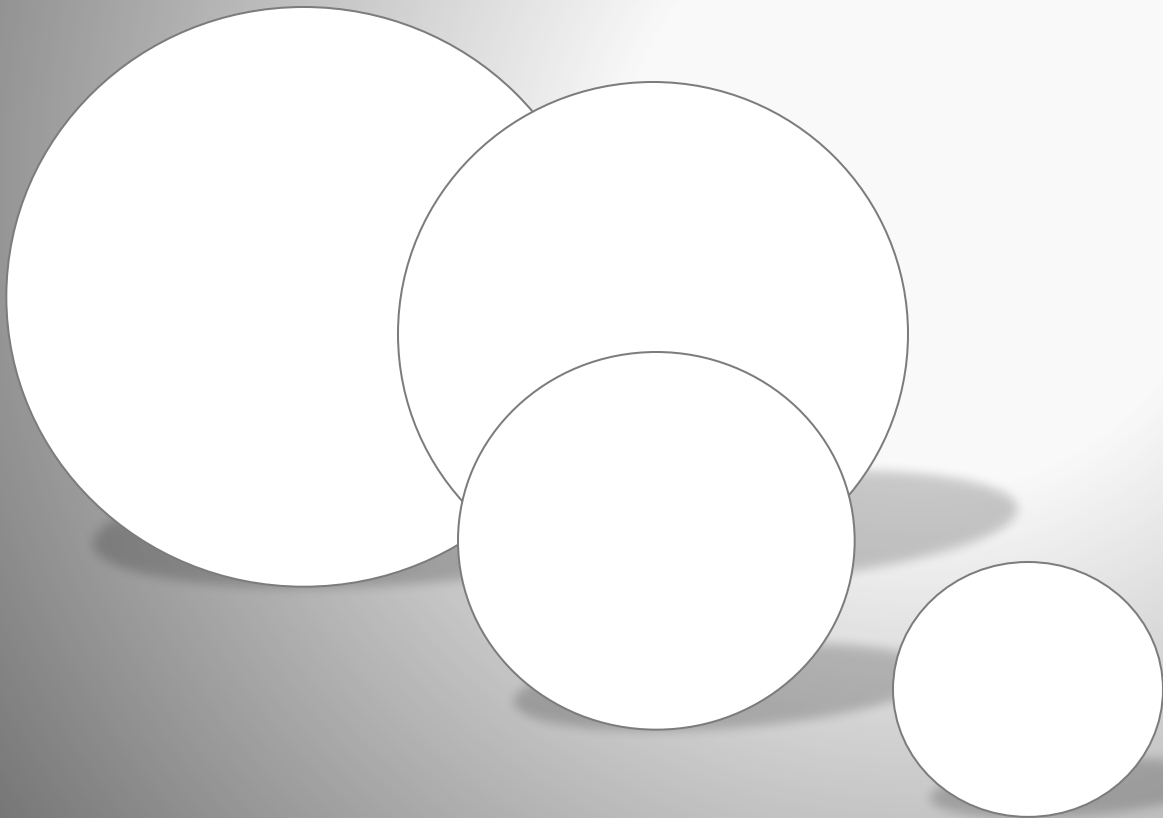
**Какого цвета ваши
снежки? Что с ними
произошло? Какого
цвета вода? Как
вы думаете, она чистая?
Давайте проверим.**

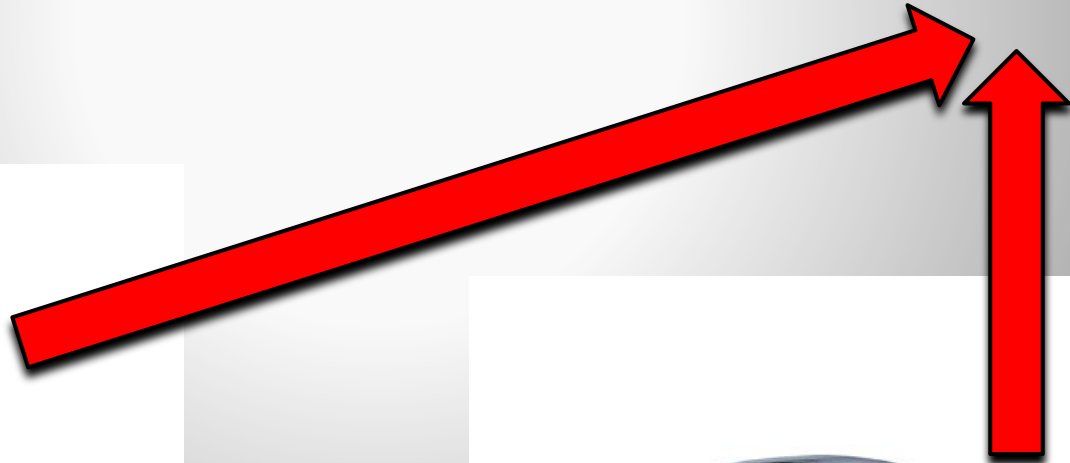
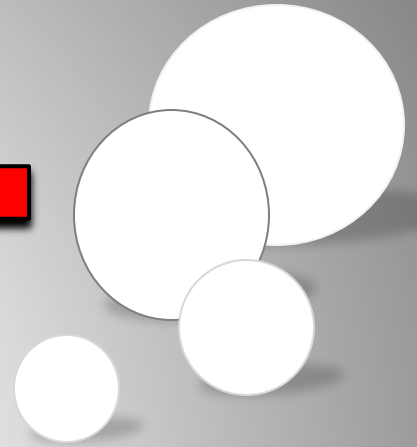
ФИЛЬТР Р



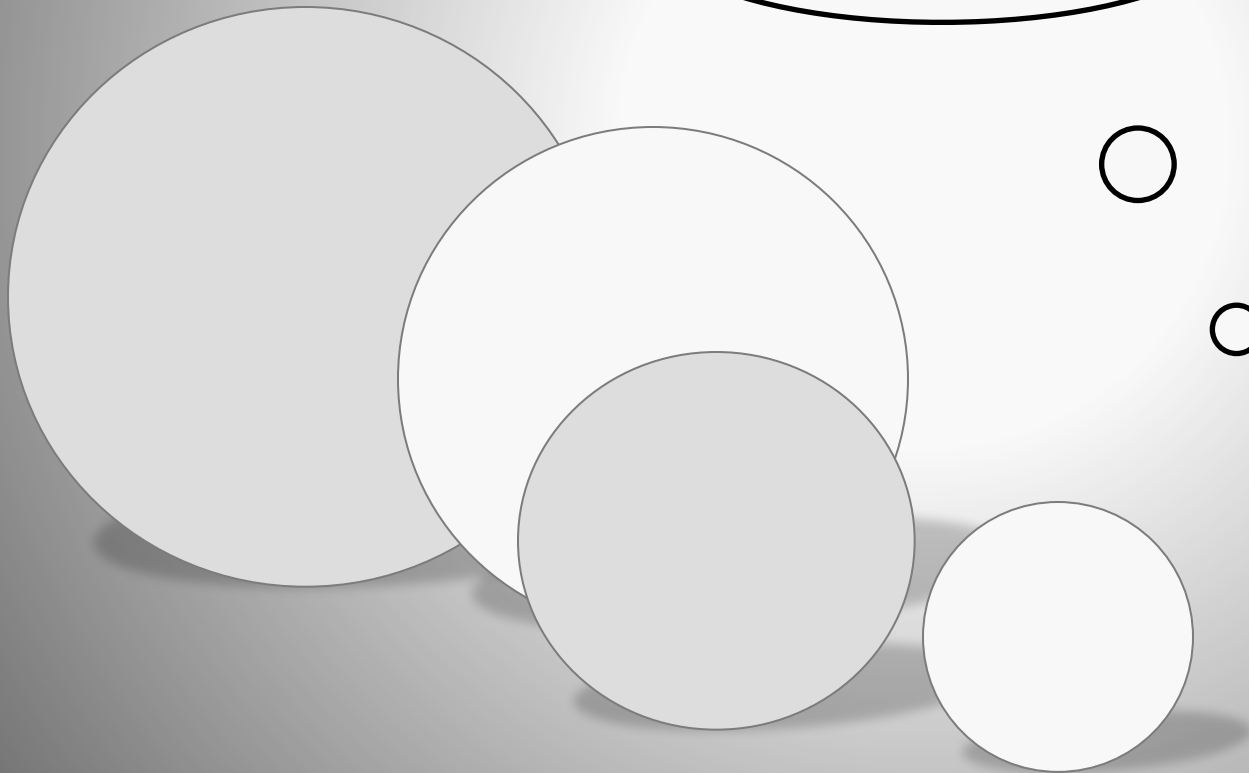
Обратите внимание, каким стал фильтр. Откуда на нем появились частички грязи? Значит, грязь была в снежках. Откуда в снежках грязь? Давайте это выясним.

Чтобы узнать, откуда
грязь появилась
в снежке, проследим
ее путь.

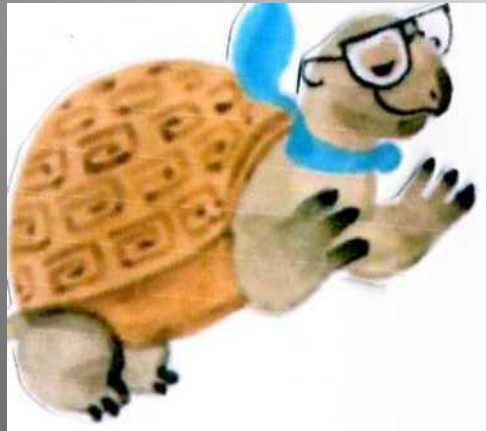




Очень много дыма, газов и копоти выбрасывают в воздух фабрики и заводы. Всё это сначала находится в воздухе, разносится ветром на далёкие расстояния, а затем падает на землю. Зимой эта пыль и грязь ложатся на снег.



Во многих странах автомобиль превратился в злейшего врага природы и самого человека. Автомобиль выбрасывает в атмосферу огромное количество вредных веществ. Жители крупных городов вместе с воздухом вдыхают огромное количество ядовитых веществ.





Чрезплатен по Тръблеин
използват само автомобили на открит път
и не могат да използват пътя за автобуси и трамваи

720 3434
Телефонна линия

LAND ROVER

RANGE ROVER SPORT
ИГРА НА ПОСЕДУ
Автомобилът с характерен
ПАКЕТ ОТЪДЪЛЪ STORMER

MUSA MOTORS
785-1111

ЗДАНИЕ свободното назначение
по-т. Мира

2500 м²

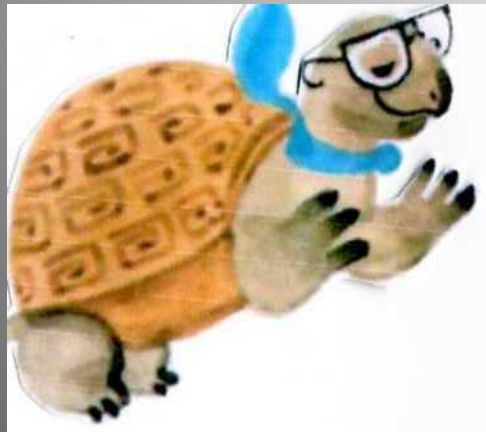
ПРОДАЖА
(095) 229-35-26

**Автомобилей становится больше.
Им необходимы гаражи, стоянки,
заправочные станции, дороги. Машины
вытесняют зелёные насаждения и парки,
заполняя свободное пространство городов
стоянками. В Москве, например, 70%
загрязнения воздуха даёт автотранспорт.**

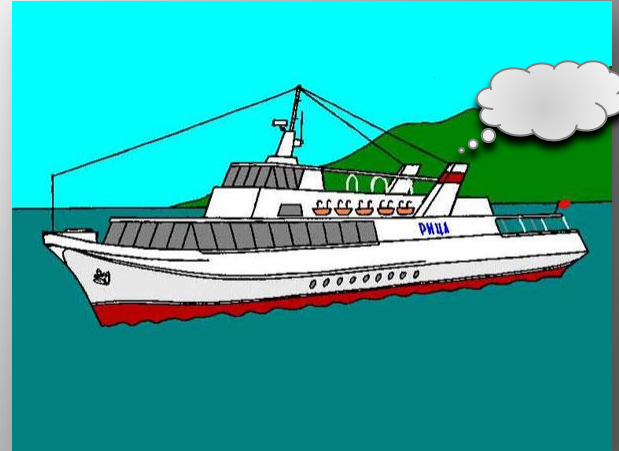
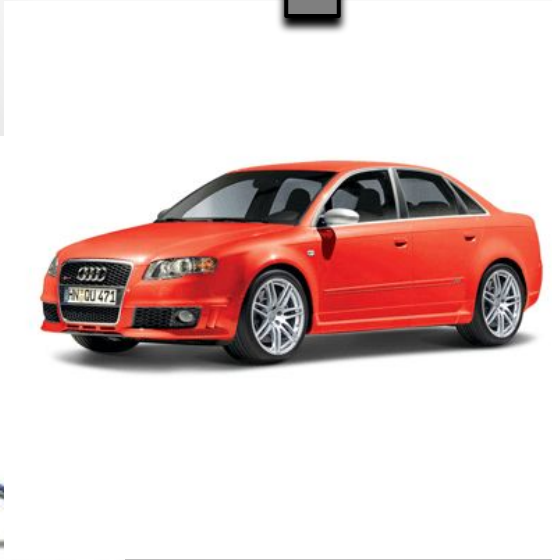
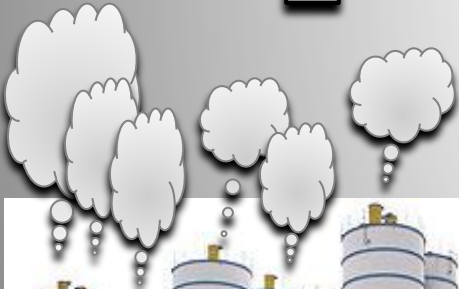
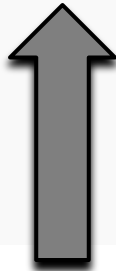




**Владельцы машин каждый год проходят
технический осмотр, на котором
определяется состояние автомобиля.
Обязательно регулируется выброс
выхлопных газов, смотрят: не подтекает ли
на землю масло. Её надо**







Я, Злючка – Грязючка, снова с вами.

Я – в дыме заводов.

Я – в выхлопных газах автомобилей.

**Люблю, когда люди загрязняют всё
вокруг.**



Весной снег растает. Побегут ручьи.
А вместе с ними и Злючка - Грязючка
отправится в путешествие. Куда же она
попадет?

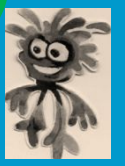
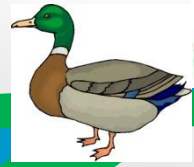
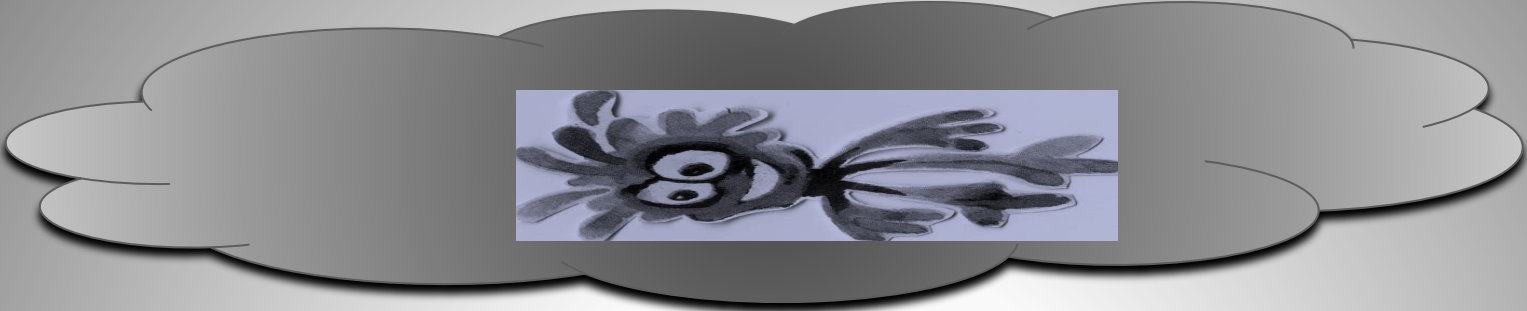


Ой, как я люблю
путешествовать!

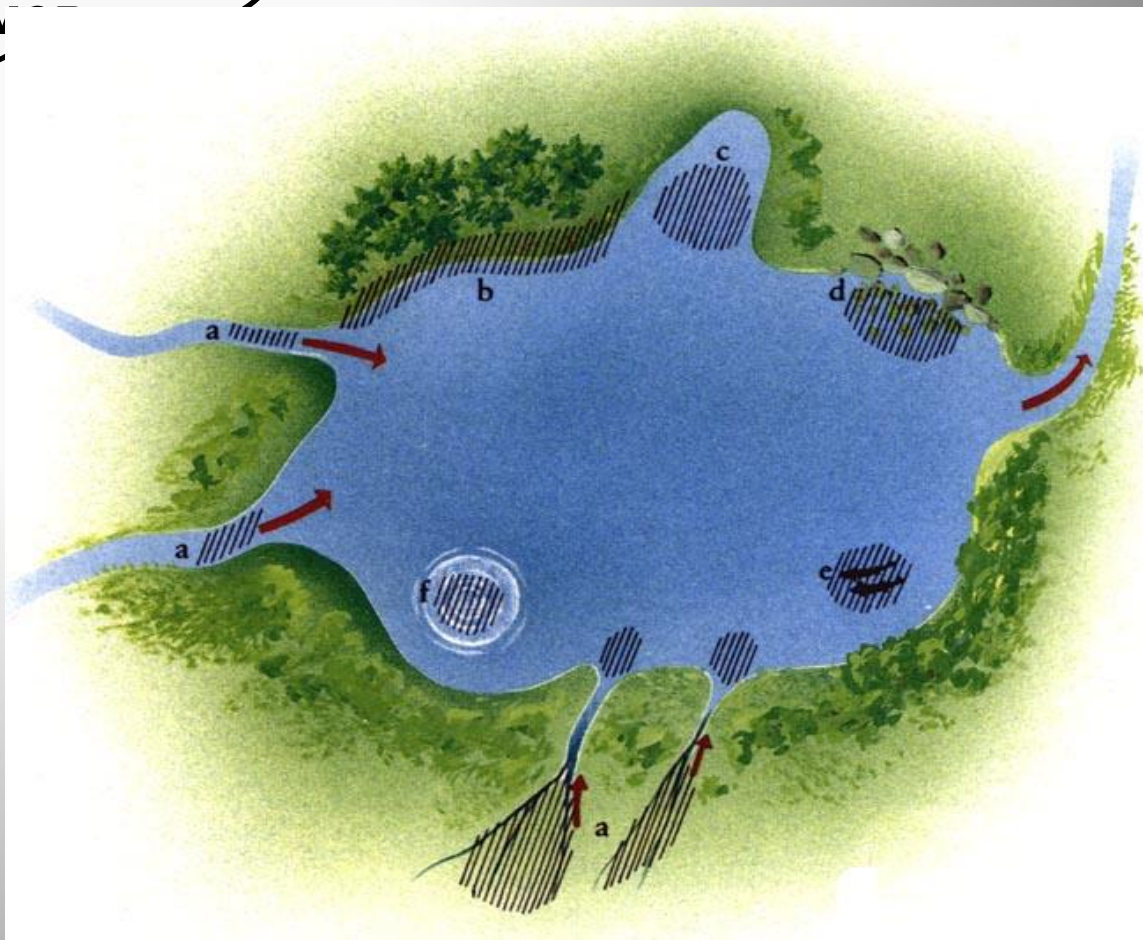
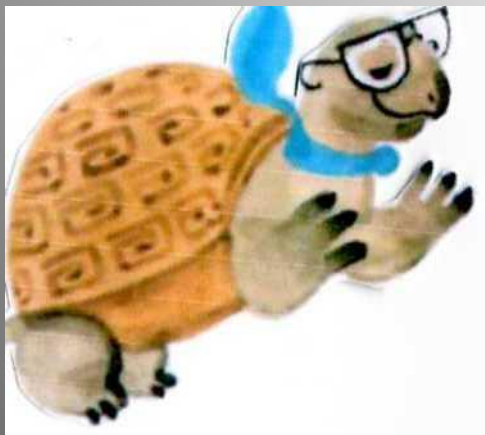


**Злючка-Грязючка может попасть в ту
реку, в которой мы с
вами можем купаться.
Что же с нами будет?**

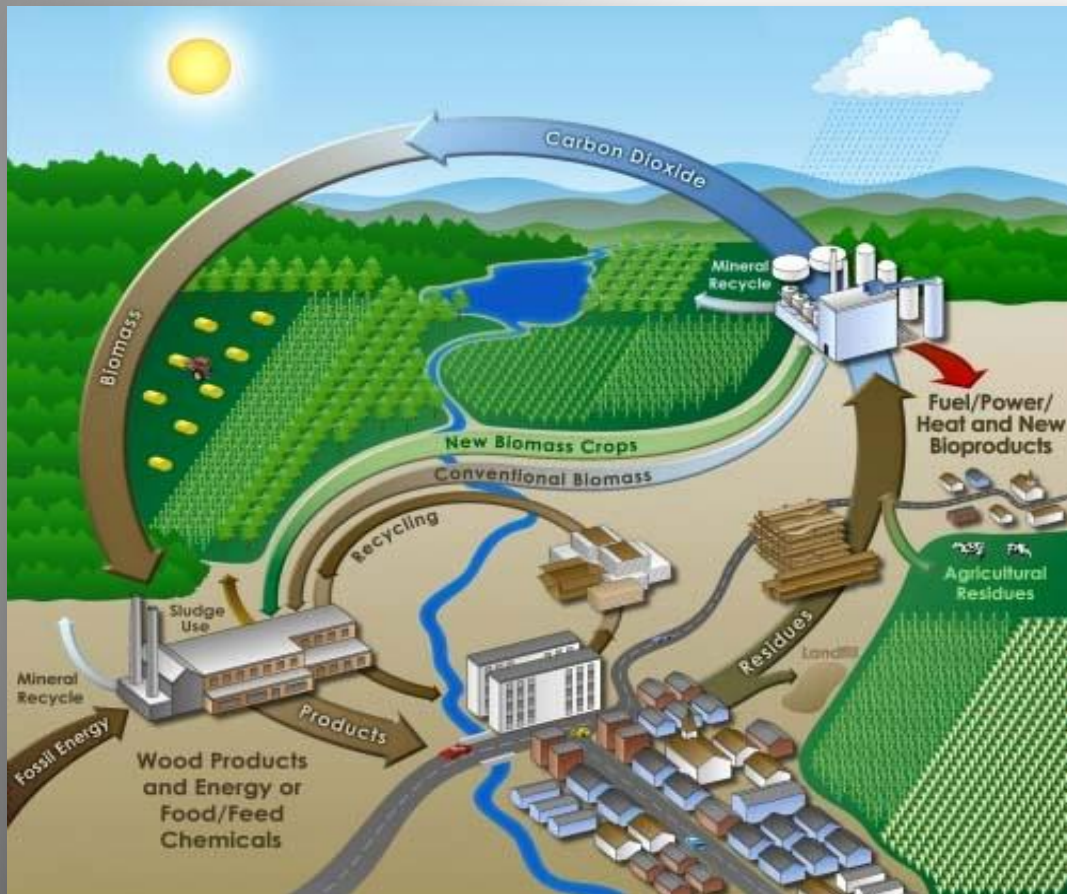




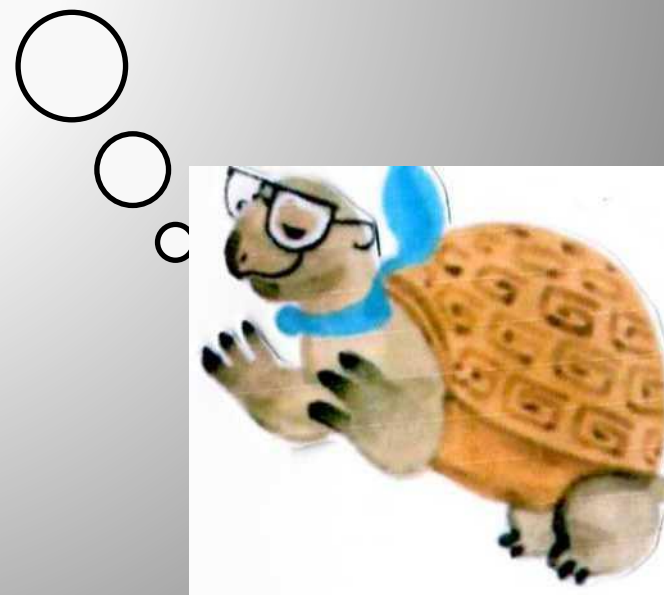
Если в водоёмы
сбрасывать
промышленные отходы,
то гибнет рыба, птицы,
деревья у водоём



**Необходимы очистные сооружения, чтобы
поддерживать и сохранять здоровье
людей
и ВСЕХ ОСТАЛЬНЫХ ЖИВЫХ СУЩЕСТВ.**



**Что любила Злючка - Грязючка?
Как она путешествовала? Куда она
попадала? Почему ребята решили
начать с ней борьбу? Как ребята решили
бороться с ней на заводах и фабриках?
Как ребята победили Злючку - Грязючку
на улицах города? Как поймали
её у реки? Как теперь стало вокруг?**





ла-была Злючка-Грязючка. Очень любила она дым заводов и фабрик, выхлопные газы автомобилей, сточные трубы. А еще она любила путешествовать. Нравилось ей плавать по рекам, озерам и морям. Во время этих путешествий Злючка-Грязючка пачкала все, что попадалось на ее пути: растения и животных, воду и камни, даже людей, отдыхающих в этих местах.

Узнали про Злючку-Грязючку ребята и решили ее остановить, запретить ей пачкать все вокруг. С чего начать? Решили ребята отправиться вслед за Злючкой-Грязючкой. Вышли из школы и увидели дымящие трубы заводов и фабрик. «Давайте поставим тут ловушки для дыма», — предложил кто-то. Так и сделали. Поймали Злючку-Грязючку.

Посмотрели вокруг себя на улицах — кругом машины ездят, а из выхлопных труб вырывается дым и газ. «Нужны дорожные посты, на которых люди будут следить за машинами», — сказали ребята. Установили такие дорожные посты, задержали Злючку-Грязючку.

Пошли ребята дальше. Шли-шли и пришли к реке. Вот бы искупаться! А в воде уже плавает Злючка-Грязючка, зовет их к себе. Как же она сюда попала? Присмотрелись ребята и увидели, что от ближайшей фабрики по трубе сливается в речку грязная вода. Построили тут очистные сооружения. Закрыли дорогу Злючке-Грязючке.

Посмотрели ребята вокруг: белые облака бегут по голубому небу, зеленые леса и парки украшают Землю, прохладные чистые реки манят к своим берегам. Рады птицы и звери, цветы и деревья, взрослые и дети!

М О Л О М О Л О

