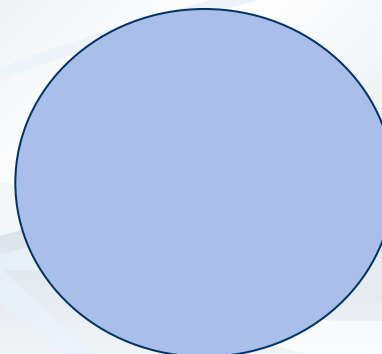
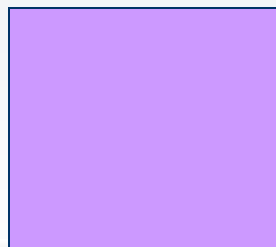
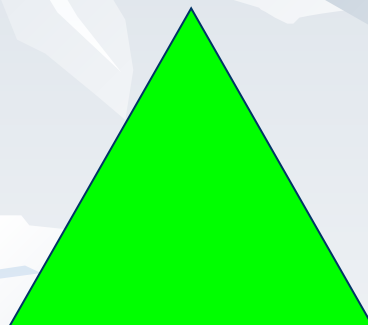
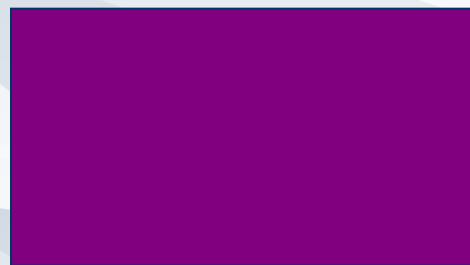
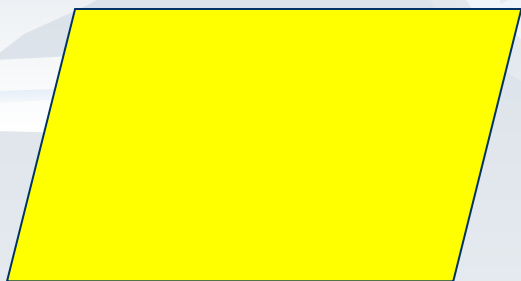


Отношение между объектами.



Отношение между объектами.

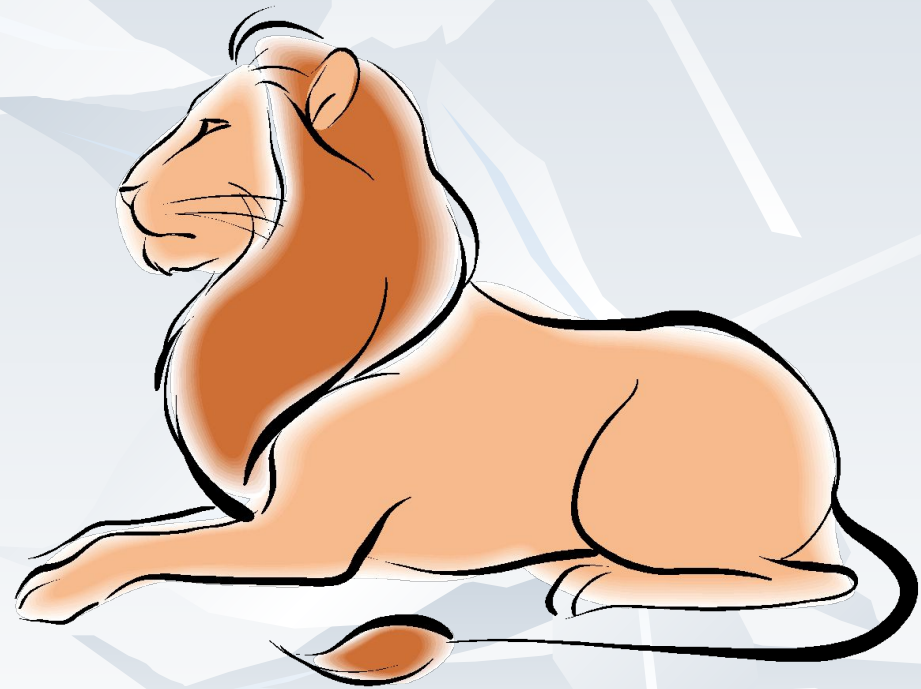
- **Меньше**
- **Дороже**
- **Красивее**
- **Новее**



Отношение между объектами.



- Больше
- Сильнее



Отношение между объектами.

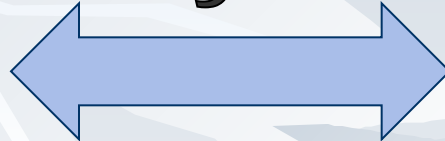
Больше	Меньше
Уже	Шире
Ниже	Выше
Короче	Длиннее
Ближе	Дальше
Левее	Правее
Мельче	Глубже
Тяжелее	Легче
Темнее	Светлее

Семейное отношение.



Мама

муж



жена

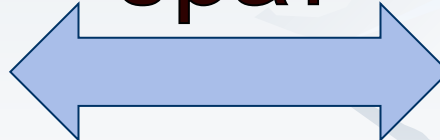


Папа



Девочка

брат



сестра



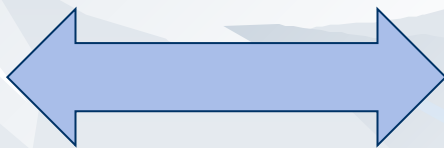
שמחת תורה

Мальчик

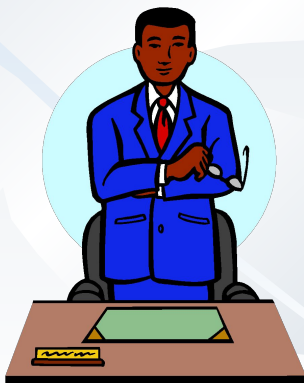
Отношение между людьми.



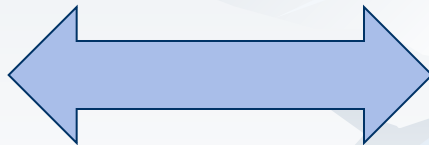
учитель



ученик



начальник



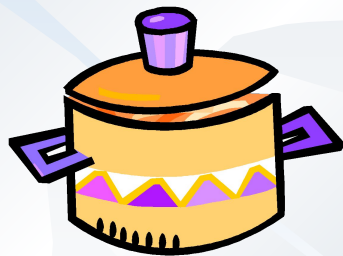
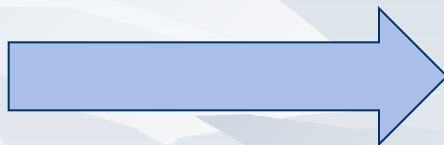
подчинённый



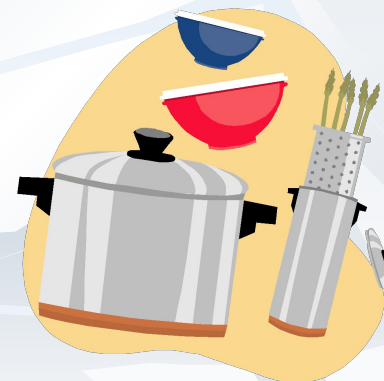
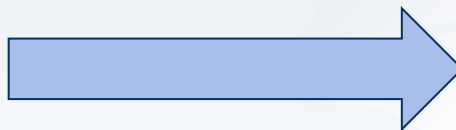
Часть и целое.



целое



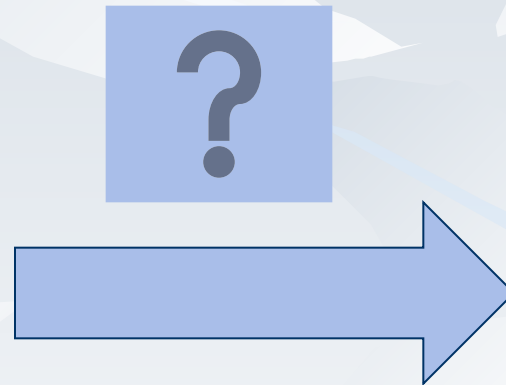
часть



Отношение между объектами.

**Назови отношение
между цветком и его
лепестком.**

Отношение между цветком и лепестком.



Главное, что вы должны понять и запомнить!

- **1. Объекты находятся в тех или иных отношениях между собой.**
- **2. Отношения между объектами имеют имена.**
- **3. Описание отношений – это важная составляющая характеристики объекта.**