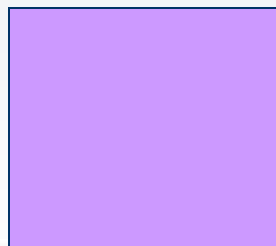
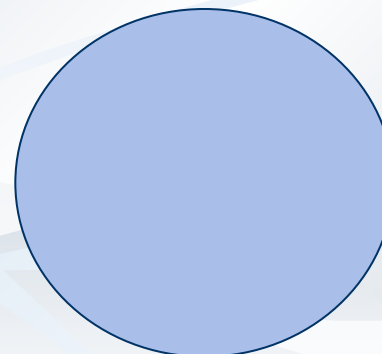
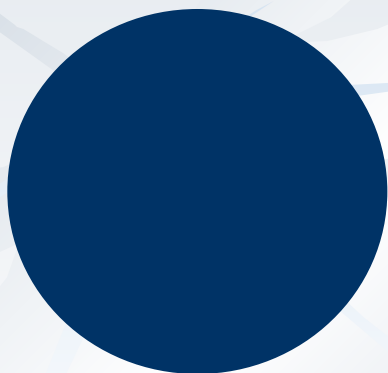
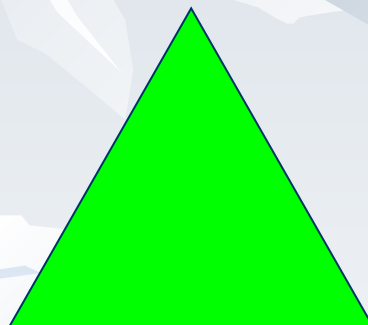
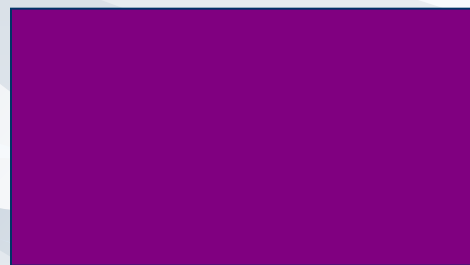
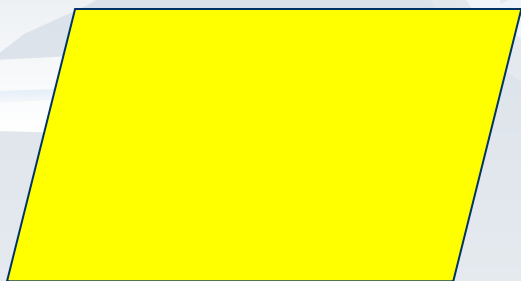


# Отношение между объектами.



# Отношение между объектами.

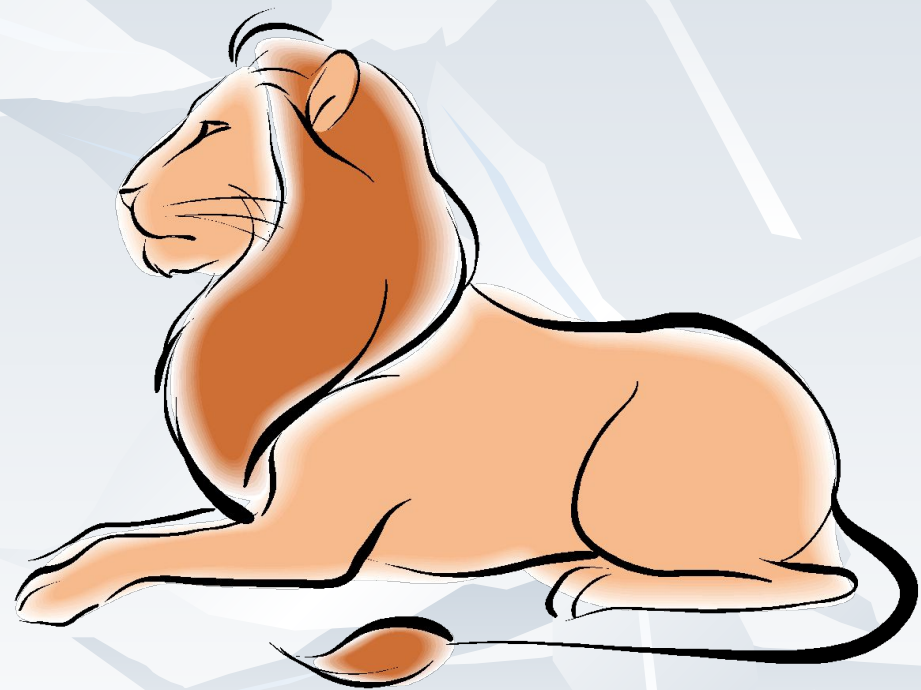
- **Меньше**
- **Дороже**
- **Красивее**
- **Новее**



# Отношение между объектами.



- Больше
- Сильнее



# Отношение между объектами.

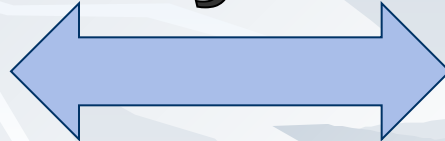
<b>Больше</b>	<b>Меньше</b>
<b>Уже</b>	<b>Шире</b>
<b>Ниже</b>	<b>Выше</b>
<b>Короче</b>	<b>Длиннее</b>
<b>Ближе</b>	<b>Дальше</b>
<b>Левее</b>	<b>Правее</b>
<b>Мельче</b>	<b>Глубже</b>
<b>Тяжелее</b>	<b>Легче</b>
<b>Темнее</b>	<b>Светлее</b>

# Семейное отношение.



Мама

муж



жена

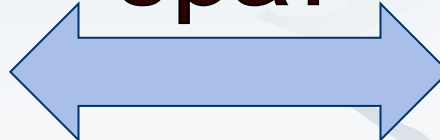


Папа



Девочка

брат



сестра



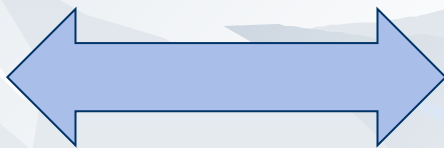
שמחת תורה

Мальчик

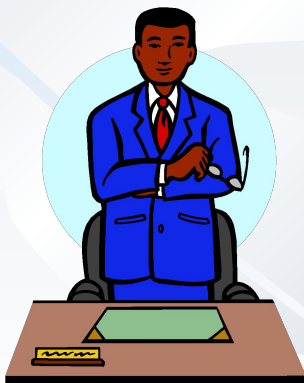
# Отношение между людьми.



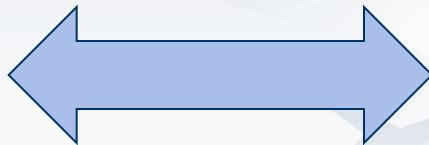
учитель



ученик



начальник



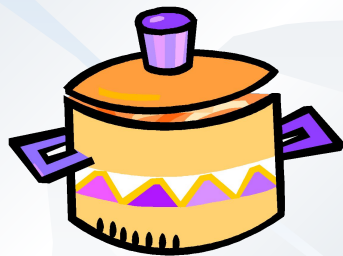
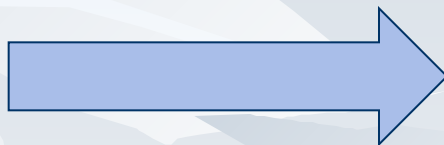
подчинённый



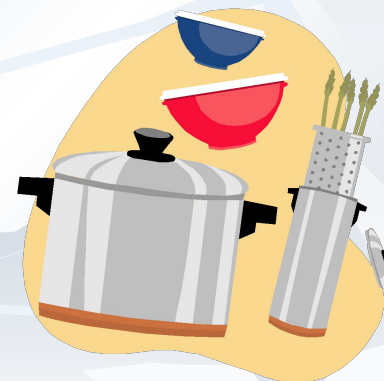
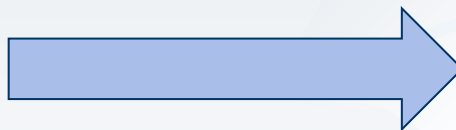
# Часть и целое.



целое



часть

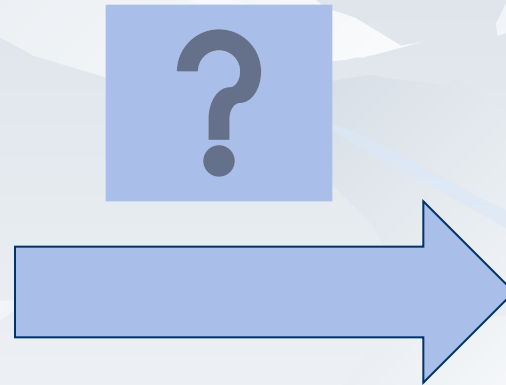


# **Отношение между объектами.**

**Назови отношение  
между цветком и его  
лепестком.**



# Отношение между цветком и лепестком.



# **Главное, что вы должны понять и запомнить!**

- **1. Объекты находятся в тех или иных отношениях между собой.**
- **2. Отношения между объектами имеют имена.**
- **3. Описание отношений – это важная составляющая характеристики объекта.**