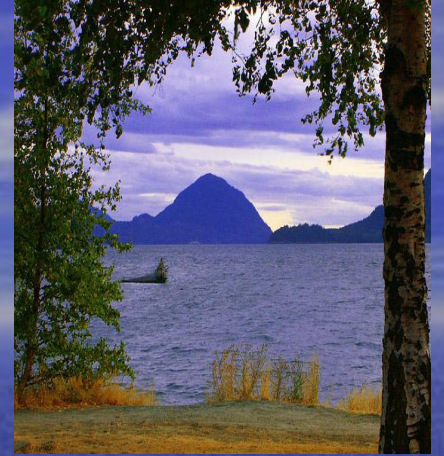


Разработала  
учитель географии  
1 кв. категории  
Коптяева О.А.

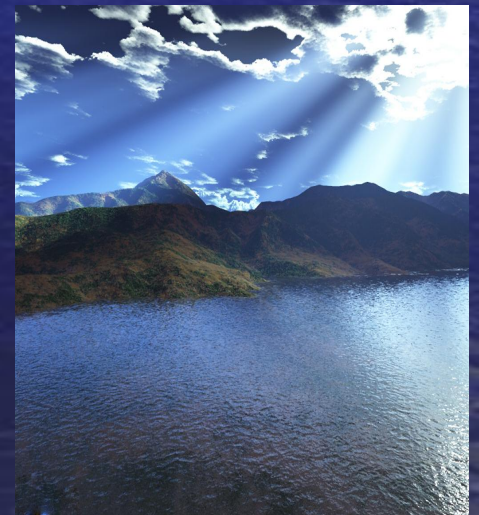
*Посреди поля лежит зеркало,  
Стекло голубое, рама зеленая.*

*Глядятся в него молодые рябинки,  
Цветные свои примеряя косынки.  
Глядятся в него молодые березки,  
Свои перед ним поправляя прически.  
И месяц и звезды—  
в нем все отражается . . .  
Как это зеркало называется?*





# Озера



# *Цели нашего урока:*

- *«Озеро», «озерная котловина»;*
- *Типы озерных котловин;*
- *Месторасположение крупнейших озер мира;*
- *Описание географического положения озера;*
- *Определение по плану и карте сточных и бессточных озер.*

**Озером** называется замкнутый  
водоем, образовавшийся  
на поверхности суши в природном  
углублении.

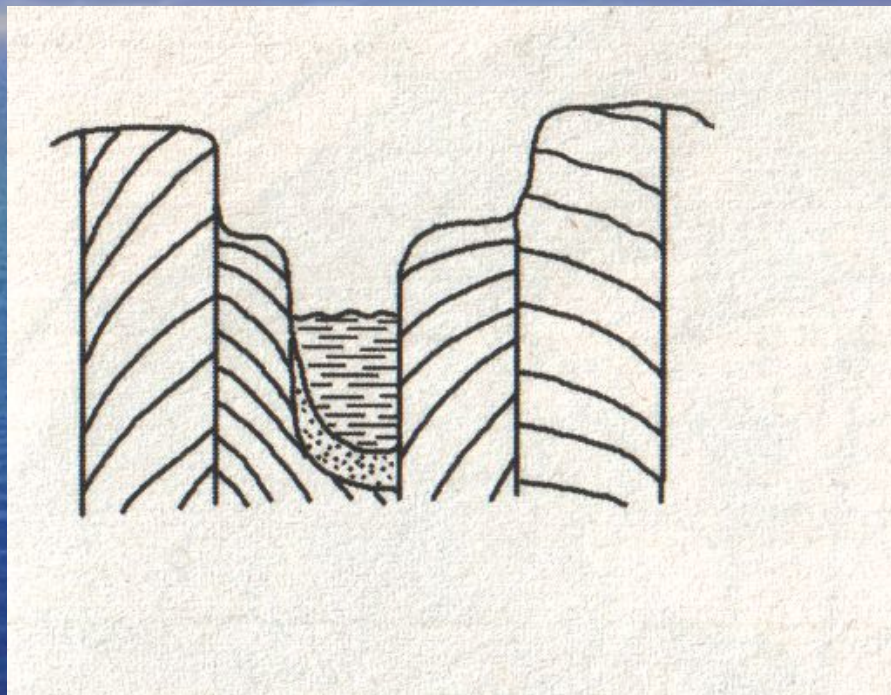
*Углубления, в которых  
находятся озера,  
называются **озерными  
котловинами.***

# *Типы озерных котловин*

*Происхождение  
е котловины  
(название)*

*Примеры озер*

# *Тектонические прогибы, разломы*



*Виктория, Байкал, Балхаш*





# *Озеро Тургояк*



# *Озеро Зюраткуль*

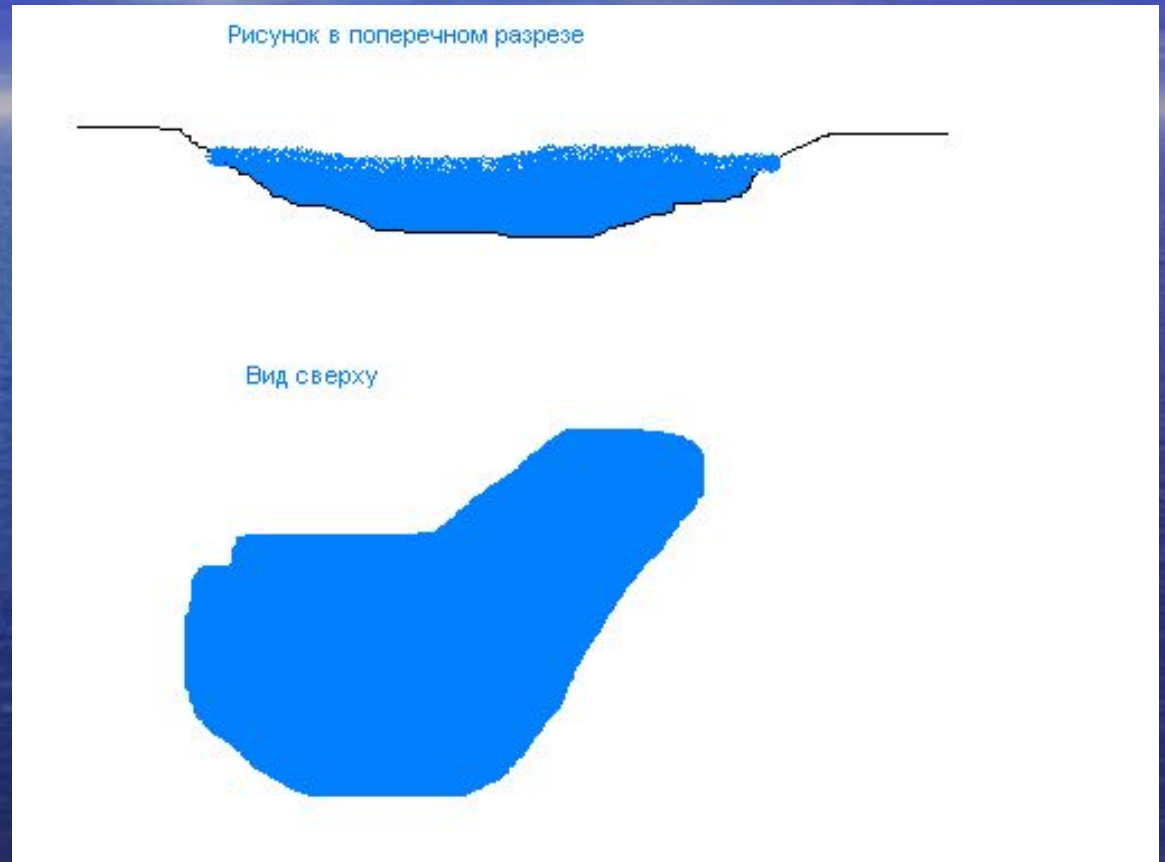


# Остаточные

Чад

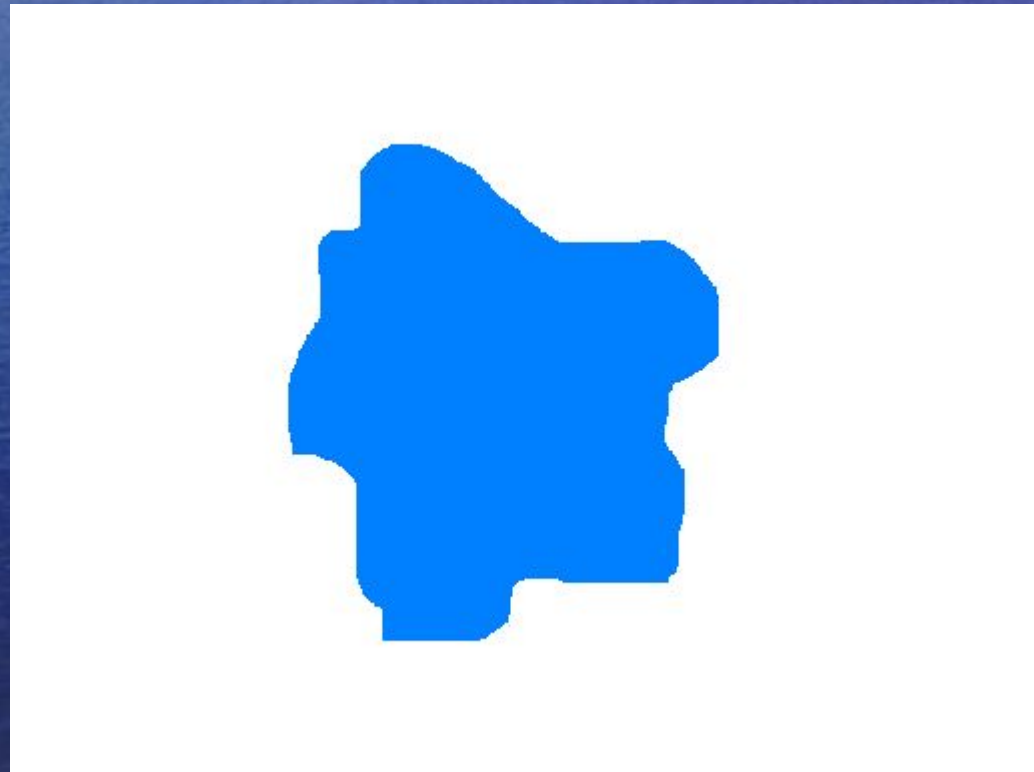
Каспийское

Аральское



# *Ледниковые*

*Направление движения ледника*



*Ладожское, Онежское, Верхнее*



Онежское озеро образовалось в прогибах земной поверхности, обработанных древним покровным ледником. Это ледниково–тектоническое озеро.

# *Запрудные*



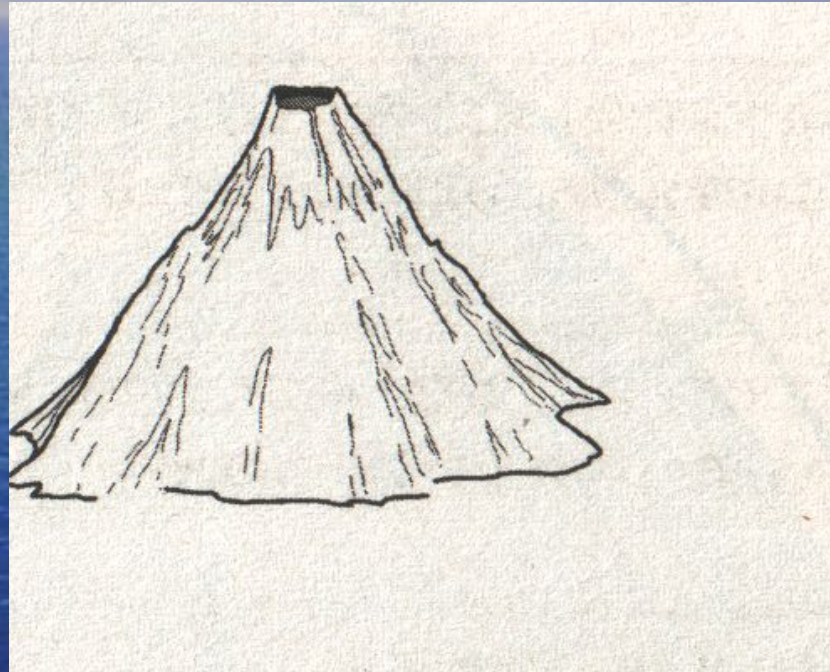
*Сарезкое*



Запрудные, или плотинные, озера образовались путем запруды или частичного преграждения русла реки. Такое преграждение может произойти в результате или обвала, или осыпания горных пород в долину реки. Примером запрудного озера может служить Сарезское озеро на Памире.



# ***Вулканические***



***Кроноцкое, Курильское***



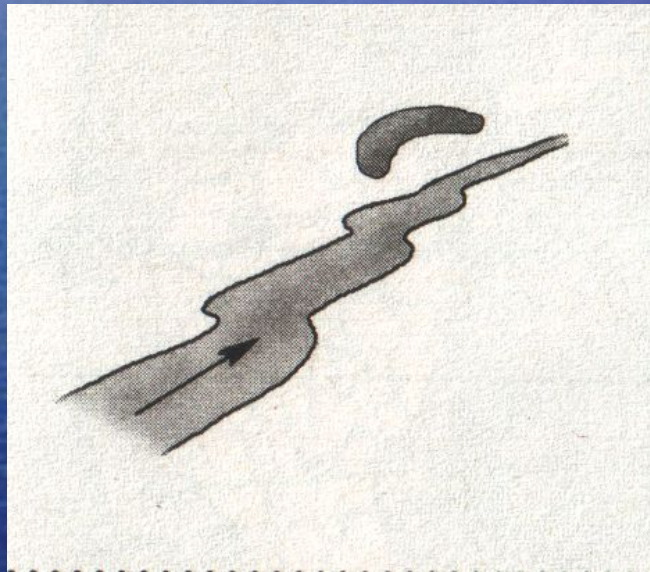
Есть вулканические, или кратерные, озера. Их озерные впадины расположены в кратерах потухших вулканов. Много таких озер на острове Ява, на Курильских островах, на Камчатке.

# *Карстовые*

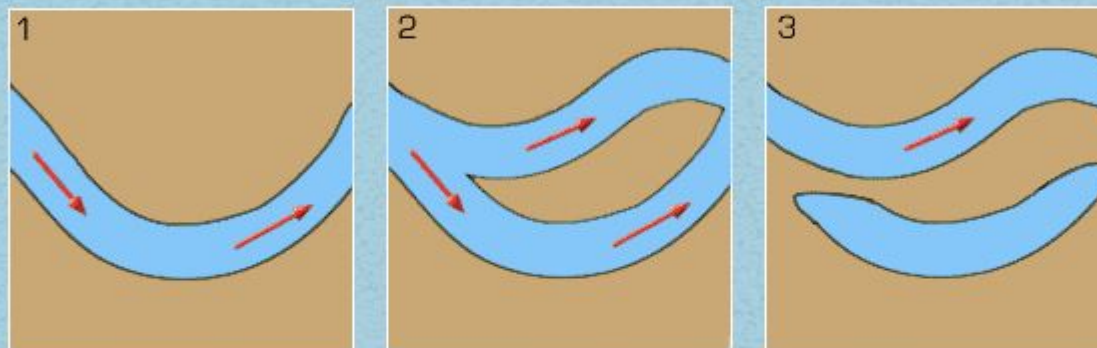


*Неджели (Якутия)*

# *Старицы*

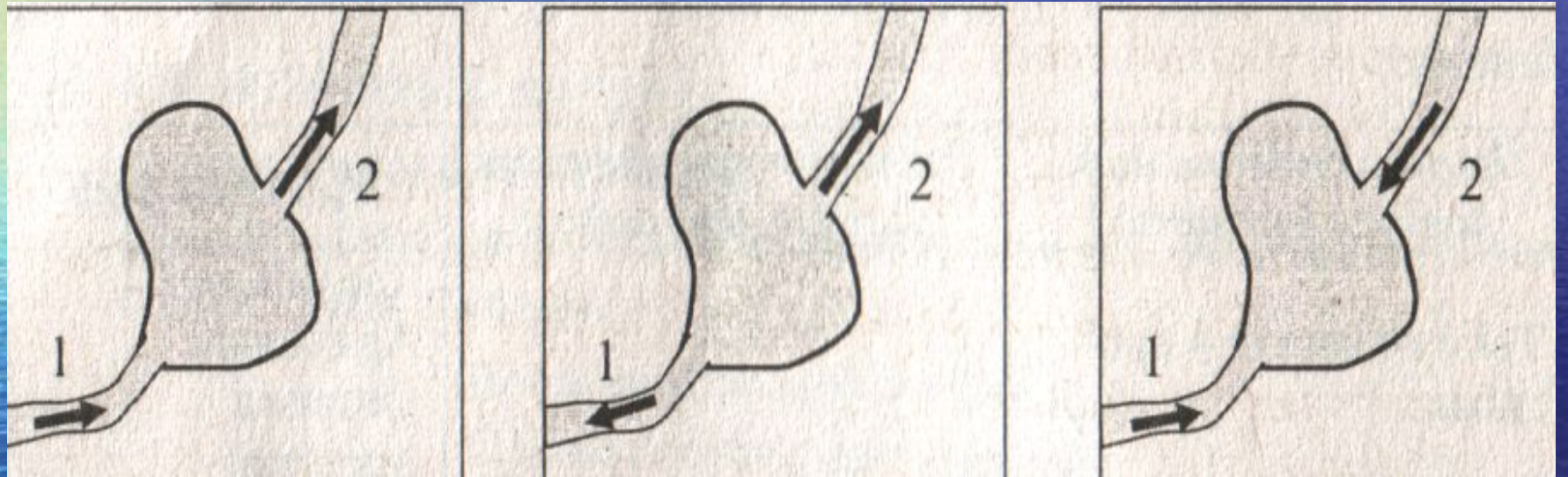


*Песковацкое (г.Лиски)*



Старицы - это участки бывшего русла реки, изменившей в этом месте свое направление. Образуются старицы на пойме.

<i>Происхождение котловин</i>	<i>Примеры озер</i>
<i>Тектонические</i>	<i>Виктория Байкал Балхаш Тургояк</i>
<i>Остаточные</i>	<i>Каспийское Аральское Чад</i>
<i>Ледниковые</i>	<i>Ладожское Онежское Верхнее</i>
<i>Запрудные</i>	<i>Сарезкое</i>
<i>Вулканические</i>	<i>Кроноцкое Курильское</i>
<i>Карстовые</i>	<i>Неджели</i>
<i>Старицы</i>	<i>Песковацкое</i>



# Озера

```
graph TD; A[Озера] --> B[Бессточные]; A --> C[Сточные];
```

**Бессточные**

**Сточные**

*Байкал  
Ладожское  
Каспийское  
Виктория  
Балхаш  
Чад  
Верхнее*



*Озера по  
степени  
солености*

*Пресные  
До 1‰*

*Солоноватые  
От 1‰ до  
35‰*

*Соленые  
Более 35‰*

# Озера

```
graph TD; A[Озера] --> B[Бессточные]; A --> C[Сточные]; B --> D[Каспийское]; B --> E[Чад]; B --> F[Балхаш]; C --> G[Байкал]; C --> H[Ладожское]; C --> I[Виктория]; C --> J[Верхнее]; K[Пресные]; L[Соленые];
```

**Бессточные**

**Каспийское**

**Чад**

**Балхаш**

**Сточные**

**Байкал**

**Ладожское**

**Виктория**

**Верхнее**

**Пресные**

**Соленые**



Дождевые и талые воды, размывая земную поверхность, несут продукты размыва не только в реки, но и в озера. На дне озерных котловин оседают песок, глина, растительные останки, отчего они год от года мелеют. От берега к центру озера начинают расти ряска, камыш, тростник, осока, мох.

# Болота



На дне озерных котловин оседают песок, глина, отчего они год от года мелеют и сокращаются в размерах. На отмелях вырастают камыш, тростник, осока, мох. Отмирая, растения откладываются на дне озера, и из них через некоторое время образуется торф. Так на месте озера появляется болото.

# Характеристика географического положения озера Виктория

<b>План характеристики</b>	<b>Озеро Виктория</b>
<b>1. На каком материке и в какой его части находится</b>	<b>Африка, центральная часть</b>
<b>2. Протяженность с севера на юг и с запада на восток, км</b>	<b>С севера на юг <math>0,5 \text{ см} \cdot 111,1 \text{ км} = 55,5 \text{ км}</math>; С запада на восток: <math>0,3 \text{ см} \cdot 111,3 \text{ км} = 33,3 \text{ км}</math></b>
<b>3. Прохождение котловины</b>	<b>Тектоническое</b>
<b>4. Сточное или бессточное</b>	<b>Сточное</b>