



*Пчела – друг человека*

## **Цель работы:**

*Выяснить значение пчёл в жизни человека.*

## **Задачи:**

*а) собрать информацию о пчёлах в научной литературе;*

*б) описать значение пчёл и продуктов пчеловодства для человека;*

*в) доказать, что пчеловодство – это довольно увлекательное и полезное дело;*

*г) предложить способы использования продуктов пчеловодства.*

## ✓ **Методы исследования:**

✓ *наблюдение*

✓ *опрос*

✓ *беседа*

✓ *теоретический*

✓ *анкетирование*

## **Гипотеза исследования:**

*Предполагаю, что роль пчелы в сельском хозяйстве очень велика, а продукты пчеловодства находят широкое применение в медицине.*



## План работы

*а) обдумать  
тему творческой  
работы;*

*б) изучить  
научную  
литературу;*

*в) использовать  
информацию из  
Интернета;*

*г) наблюдать за  
пчёлами;*

*д) обратиться за  
помощью к  
взрослым;*

*е) сравнивать,  
анализировать,  
обобщать.*



**Свое исследование я решил  
начать с библиотеки.**

- ✓ Любите ли вы мёд?
- ✓ Знаете ли вы, чем полезен мёд?
- ✓ В каких целях вы его используете?
- ✓ Какие рецепты лечения мёдом знаете?



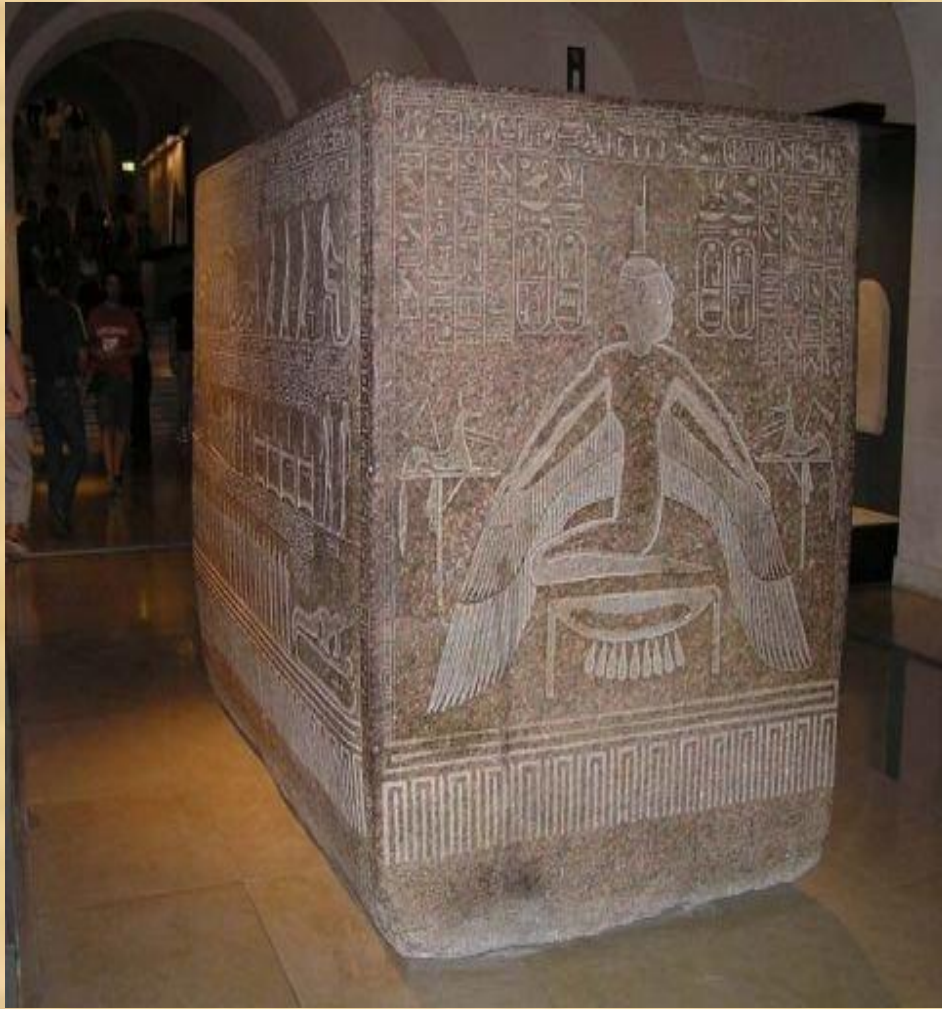


**САМАЯ ДРЕВНЯЯ ПЧЕЛА,  
СОХРАНИВШАЯСЯ В КАПЛЕ ЯНТАРЯ.**



*Образцы наскальной живописи в пещерах Испании.*





**Изображение пчел на эмблемах и гробницах фараонов в Египте.**



*Пасека древних славян*



**Среднерусская порода**



**Серая горная кавказская  
пчела**



**Степная украинская пчела**



**Итальянская порода пчел**

*Разновидность пчел*

# Пчелиная семья

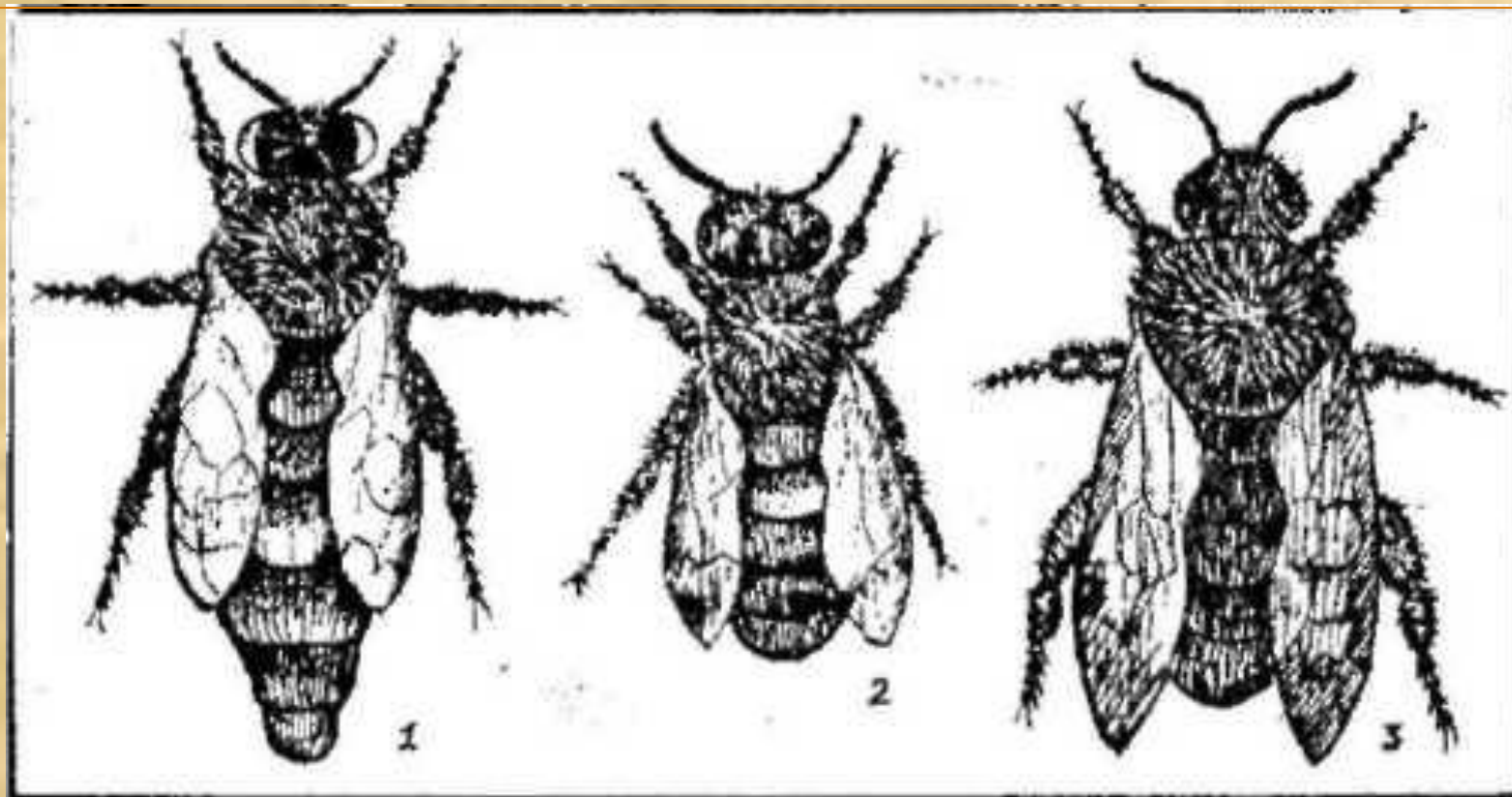


Рис. 1. Особи пчелиной семьи:  
1 — матка, 2 — рабочая пчела, 3 — трутень

# *На зимней пасеке!*



# Враги пчёл



*Шершень*



*Оса филант*



*Медведь*

# *Продукты пчеловодства*



*Прополис*



*Воск*



*Маточное молочко*

# пасечник



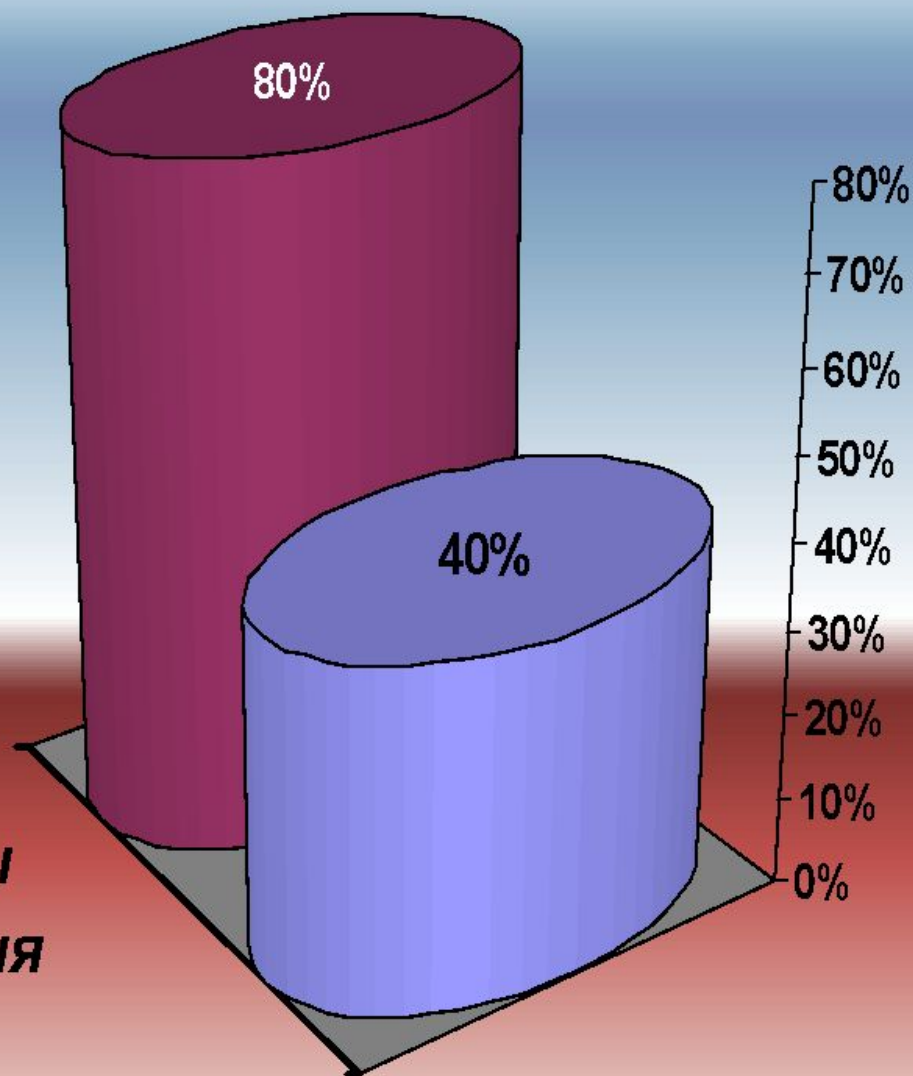


*Жало пчелы – «одноразовый  
шприц».*





*Результаты  
анкетирования*



■ Знания о мёде до исследования ■ Знания о мёде после исследования

*Мёд – это по-нашему!*

