



Пчела – друг человека

Цель работы:

Выяснить значение пчёл в жизни человека.

Задачи:

а) собрать информацию о пчёлах в научной литературе;

б) описать значение пчёл и продуктов пчеловодства для человека;

в) доказать, что пчеловодство – это довольно увлекательное и полезное дело;

г) предложить способы использования продуктов пчеловодства.

✓ **Методы исследования:**

- ✓ *наблюдение*
- ✓ *опрос*
- ✓ *беседа*
- ✓ *теоретический*
- ✓ *анкетирование*

Гипотеза исследования:

Предполагаю, что роль пчелы в сельском хозяйстве очень велика, а продукты пчеловодства находят широкое применение в медицине.



План работы

*а) обдумать
тему творческой
работы;*

*б) изучить
научную
литературу;*

*в) использовать
информацию из
Интернета;*

*г) наблюдать за
пчёлами;*

*д) обратиться за
помощью к
взрослым;*

*е) сравнивать,
анализировать,
обобщать.*



**Свое исследование я решил
начать с библиотеки.**

✓ Любите ли вы мёд?

✓ Знаете ли вы, чем полезен мёд?

✓ В каких целях вы его используете?

✓ Какие рецепты лечения мёдом знаете?

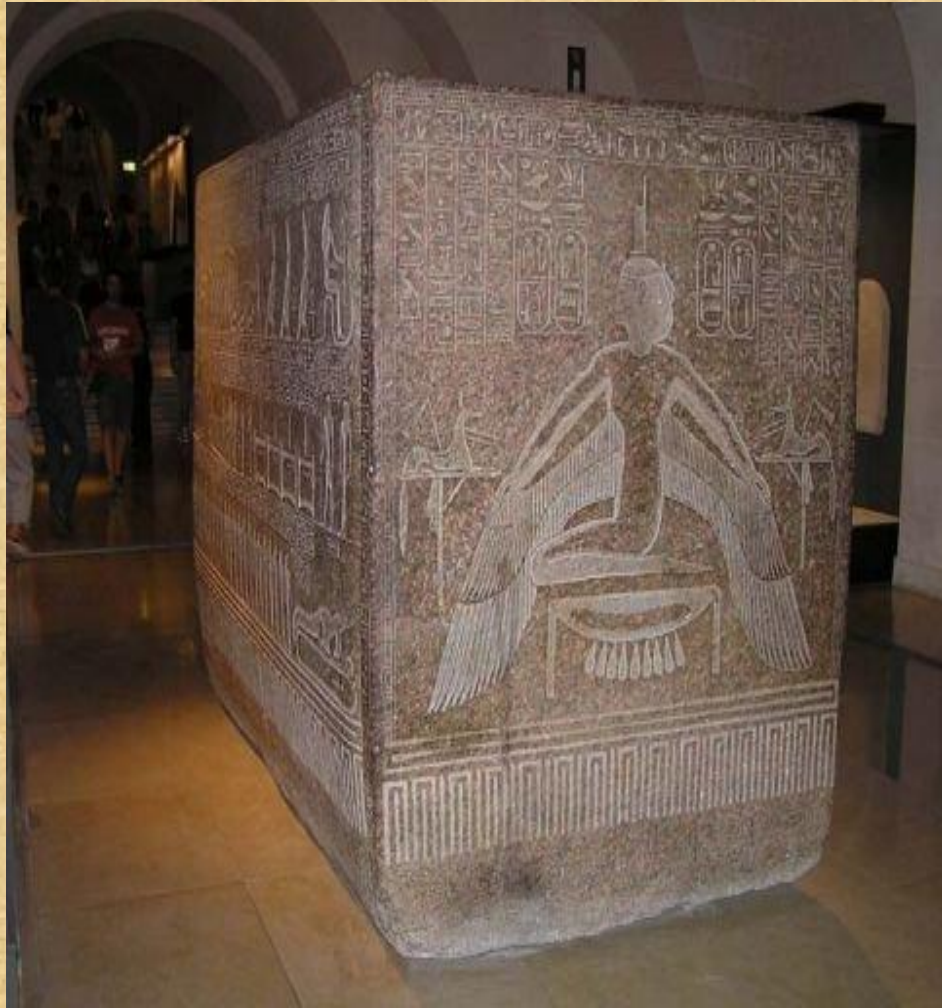




**САМАЯ ДРЕВНЯЯ ПЧЕЛА,
СОХРАНИВШАЯСЯ В КАПЛЕ ЯНТАРЯ.**



Образцы наскальной живописи в пещерах Испании.



Изображение пчел на эмблемах и гробницах фараонов в Египте.



Пасека древних славян



Среднерусская порода



**Серая горная кавказская
пчела**



Степная украинская пчела



Итальянская порода пчел

Разновидность пчел

Пчелиная семья

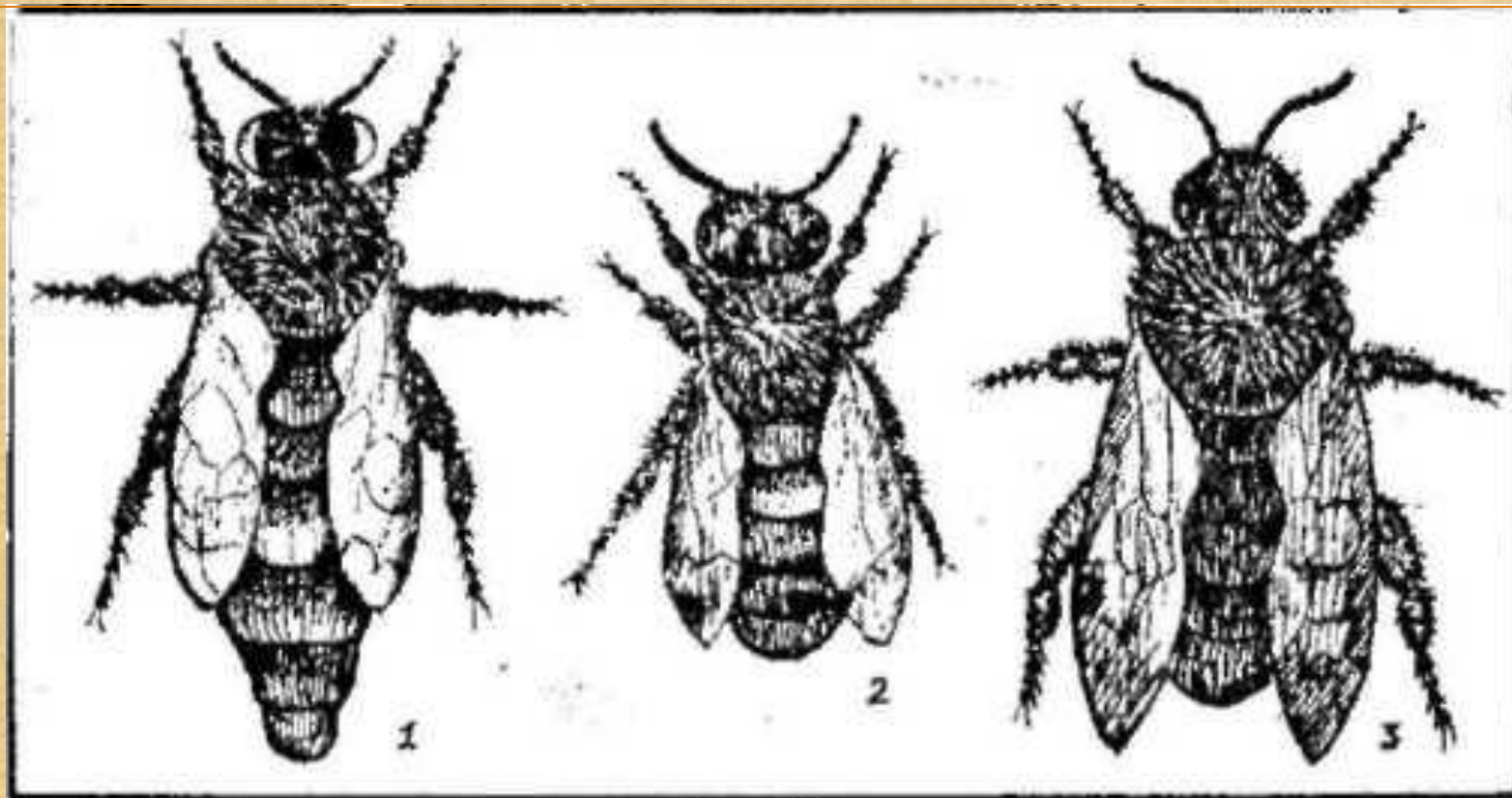


Рис. 1. Особи пчелиной семьи:
1 — матка, 2 — рабочая пчела, 3 — трутень

На зимней пасеке!



Враги пчёл



Шершень



Оса филант



Медведь

Продукты пчеловодства



Прополис



Воск



Маточное
МОЛОЧКО

пасечник

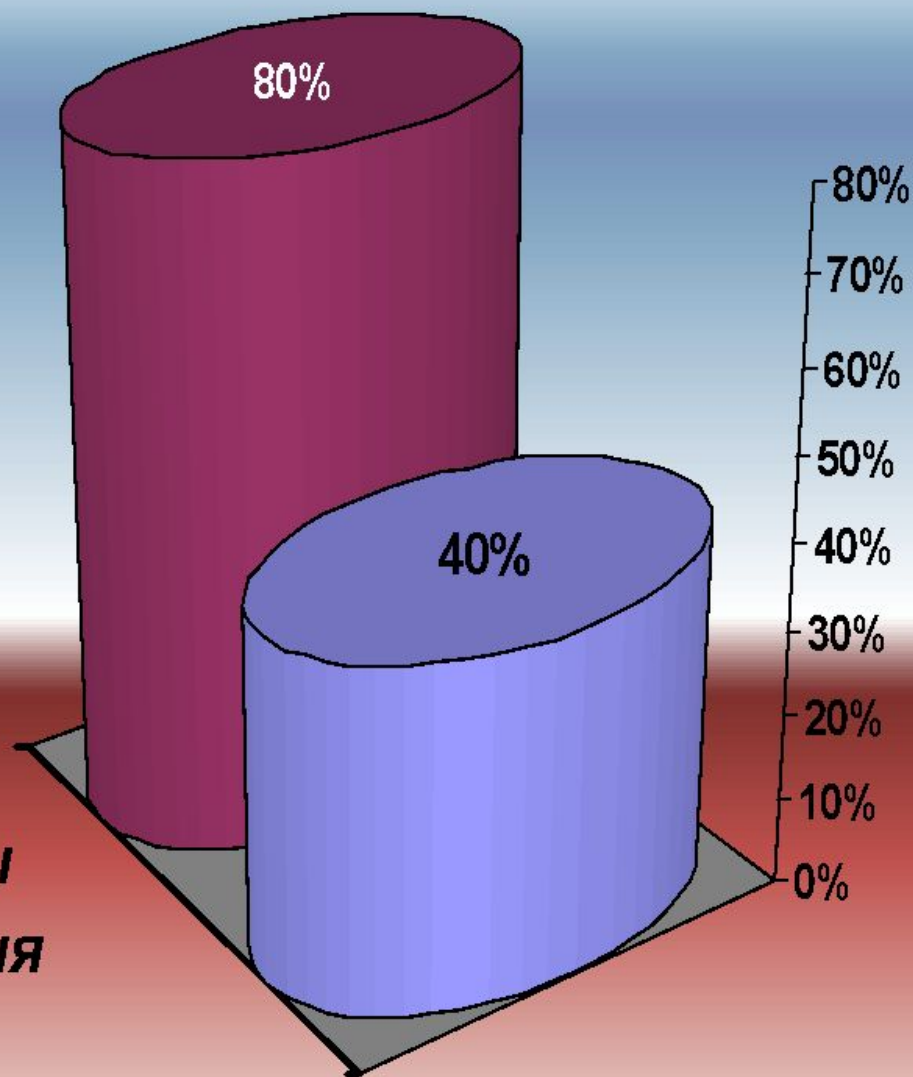


*Жало пчелы – «одноразовый
шприц».*





*Результаты
анкетирования*



■ Знания о мёде до исследования ■ Знания о мёде после исследования

Мёд – это по-нашему!

