
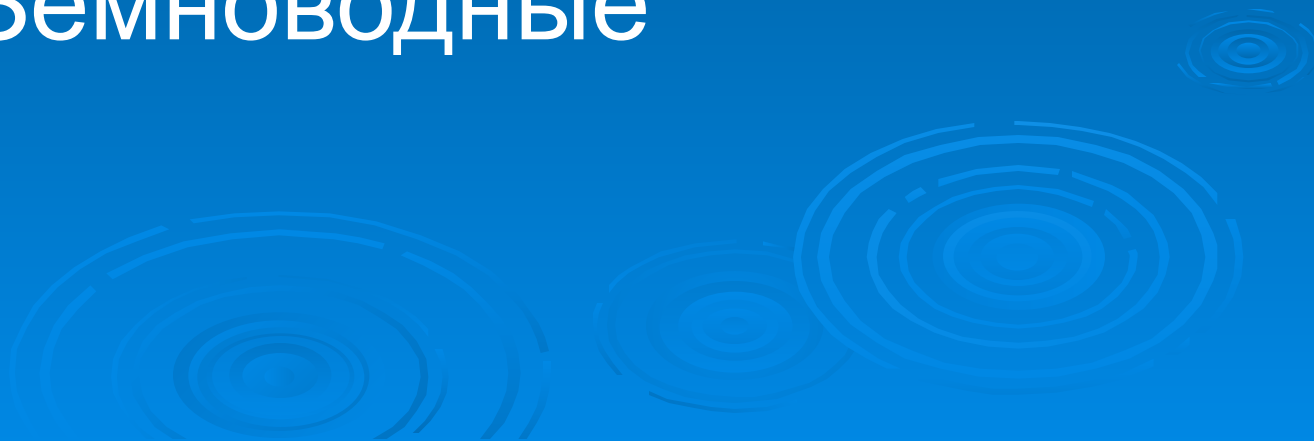


**Кто такие  
зимующие  
птицы и  
перелетные ?**



Животные  
Насекомые  
Рыбы  
Птицы  
Звери  
Пресмыкающиеся  
Земноводные



Черный жилет, красный берет,  
Нос, как топор, хвост, как упор.



Днем слепая, ночью зряча. Мышей ловит, а не кот.



Окраской сероватая, повадкой вороватая  
Крикунья хрипловатая, известная персона,  
Это же ...



Непоседа пестрая, птица длиннохвостая,  
Птица говорливая, самая болтливая.



Я весь день ловлю жучков,  
Уплетаю червячков.  
В теплый край я не летаю,  
Здесь под крышей обитаю.  
Чик-чирик! Не робей!  
Я бывалый ... (воробей).



# Птицы

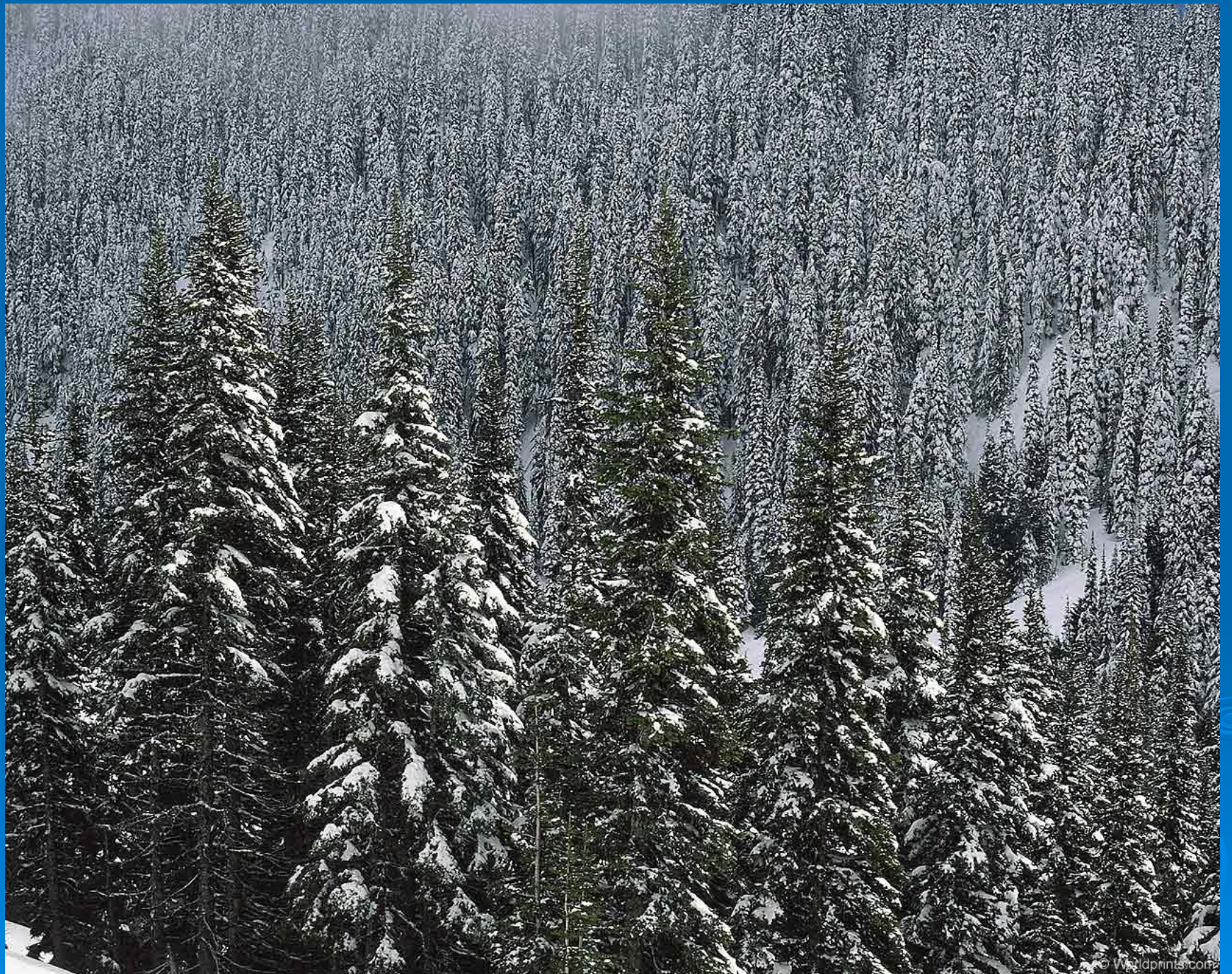




1-танагра,  
2-нектарник,  
3-ткачик,  
4-амадина,  
5-поползень,  
6-синица,

7-овсянка,  
8-трясогузка,  
9-клѣст,  
10-снегирь,  
11-сойка,  
12-сорока







ПТИЦЫ

```
graph TD; A[ПТИЦЫ] --> B[Зимующие птицы]; A --> C[Перелётные птицы]; B --> D[Кочующие птицы]; B --> E[Оседлые птицы];
```

Зимующие  
птицы

Перелётные  
птицы

Кочующие  
птицы

Оседлые  
птицы





# *Зимующие птицы-*

те, которые зимой не улетают на юг. У них с осени образуется толстый слой подкожного жира, который

## *Оседлые птицы-*

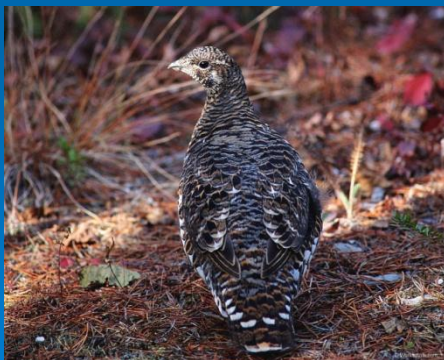
помогает им переносить голод и холод. птицы, которые круглый год живут в одной местности и не улетают на зимовку, так как могут найти корм в холодное время года .

## *Кочующие птицы-*

птицы, живущие на далёком севере, и они ежегодно кочуют в пределах определённой области, не улетают в страны с тёплым климатом.

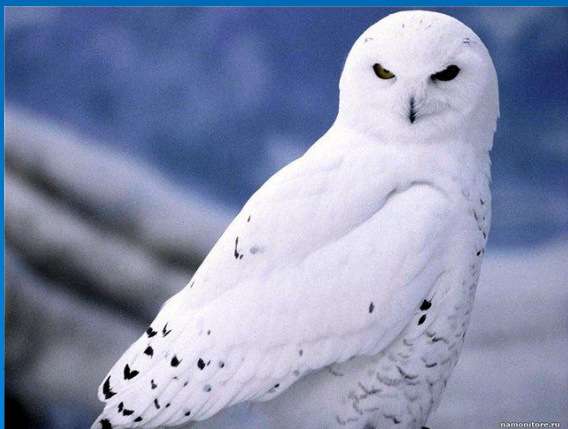
# Оседлые птицы-

голуби, воробьи, сороки, галки, рябчики,



# *Кочующие птицы-*

белые совы, клесты, снегири, гусь-гуменник





# Перелётные птицы-

те, которые ежегодно совершают перелёты от родных мест к местам зимовок и обратно.

Это - пастушки, стрижи, кукушки, соловьи, аисты



*Разделите на две группы:*

*зимующие и перелетные*

**Воробей**

**Синица**

**Скворец**

**Ворона**

**Ласточка**

**Сорока**

**Зяблик**

**Соловей**



ПТИЦЫ

```
graph TD; A[ПТИЦЫ] --> B[Зимующие птицы]; A --> C[Перелётные птицы]; B --> D[Кочующие птицы]; B --> E[Оседлые птицы];
```

Зимующие  
птицы

Перелётные  
птицы

Кочующие  
птицы

Оседлые  
птицы



# Кормушки



