

Урок природоведения

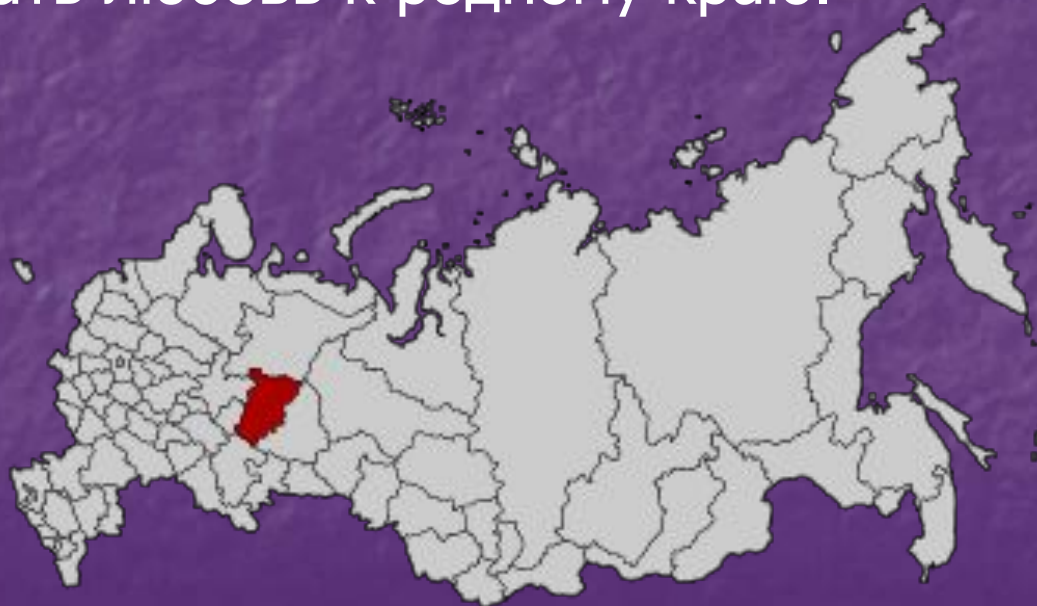
4 класс



Тема: Пермский край на карте России

Задачи урока:

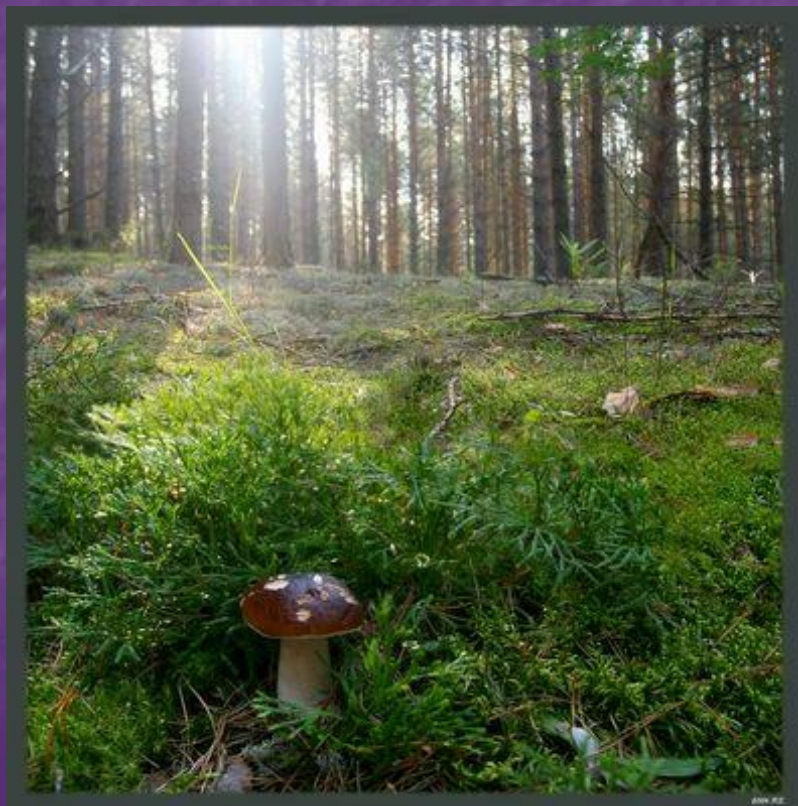
1. Познакомиться с картой Пермского края.
2. Закрепить и расширить знания о природе Пермского края.
3. Воспитывать любовь к родному краю.



Административная карта России



Прикамье



Поют берёзовые шири,
В лесах токуют глухари,
И нет прекрасней в целом мире
Прикамской нашей стороны.

Физическая карта Пермского края



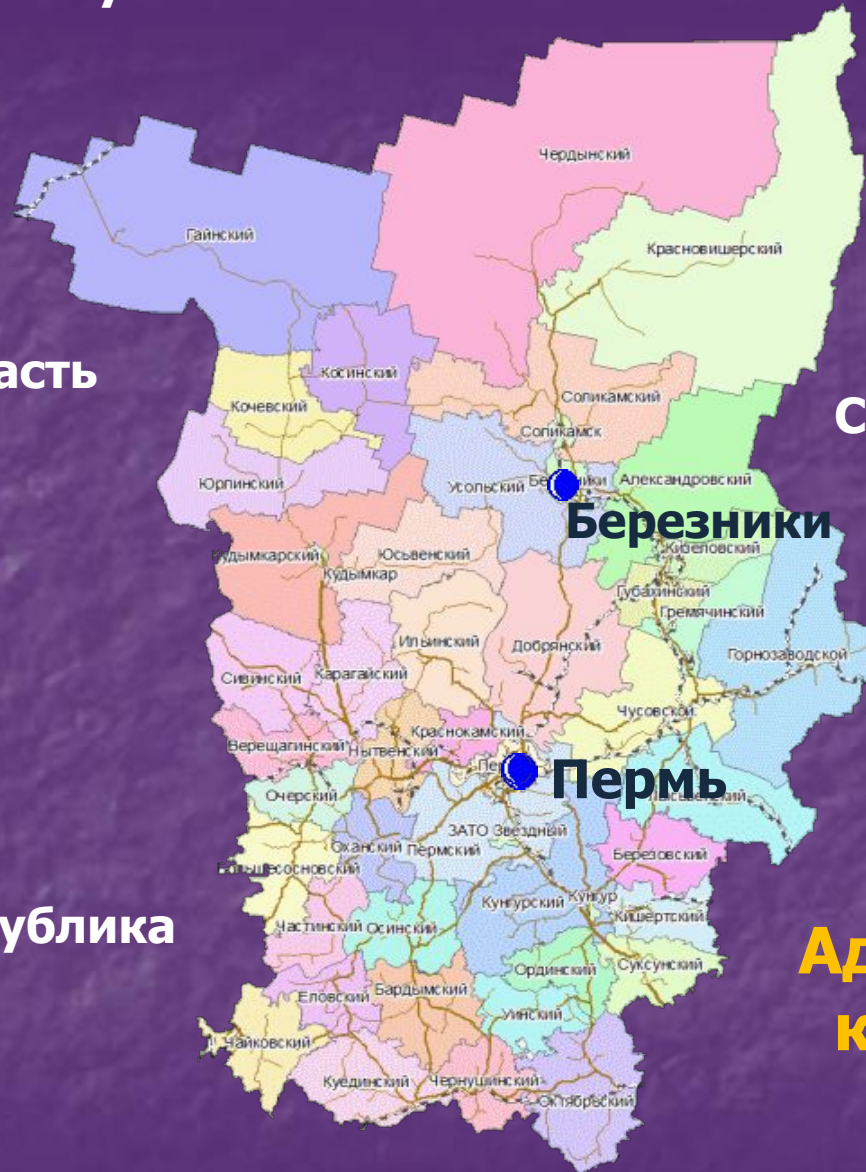
1. Пермский край расположен в бассейне реки Кама.
2. Протяжённость с севера на юг 645 км, с запада на восток – 417 км.
3. На западе – низменности и равнины. На востоке – возвышенности и Уральские горы.



Республика Коми

Кировская область

Свердловская область



Березники

Пермь

**Административная
карта Пермского
края**

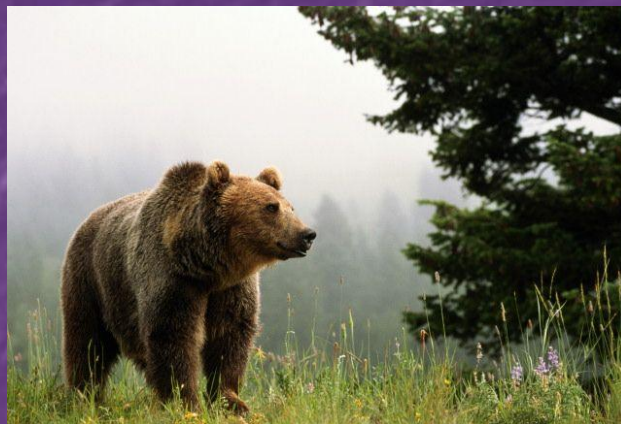
Республика Башкортостан

Растительный мир Пермского края

Преобладающая растительность в Пермском крае – **леса**. Они покрывают 71 % территории.



Животный мир Пермского края.



Птицы Пермского края



Белая сова



Клёст

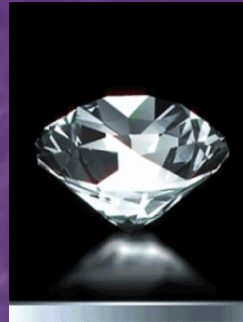


Свиристель

Полезные ископаемые Пермского края



Калийные соли



Алмазы



Изумрудно-зелёный гранат



Газ



Золото



Нефть

Выбери правильные ответы.

1. Наш край расположен на материке:

Африка Евразия Америка

2. В какой природной зоне находится наш край?

Зона степей Зона тундры Зона лесов

3. Назови главный город Пермского края.

Пермь Березники Соликамск

4. Какая река самая крупная в Пермском крае?

Река Чусовая Река Кама

5. Какие из этих животных не живут в Пермском крае?

Волк Куница Тюлени Рысь Верблюды Олени

6. Какие из этих растений растут в Пермском крае?

Кипарис Сосна Лиственница Карликовая ива Кедр



Пермский край на карте России



Домашнее задание.

1. Составить рассказ по плану.

- Географическое положение Пермского края.
- Соседи.
- Столица, крупные города Пермского края.
- Растительный и животный мир.



Пермский край на карте России

