

ПРИРОДОВЕДЕНИЕ
3 КЛАСС

цели урока:

- 1.Познакомиться с необходимыми организму питательными веществами, пищеварительной системой.**
- 2.Выучить правила правильного питания.**
- 3 Развивать умение устанавливать взаимосвязь продуктов питания и пищеварительной системы.**

Загадки

Сидит дед,
Во сто шуб одет.
Кто его раздевает,
Тот слезы проливает.



Загадки

Не корень, а в земле,
Не хлеб, а на столе.
И к пище приправа,
И на болезни управа.



Загадки

Росту в земле на грядке-
Красная, длинная, сладкая.



Загадки

Весной повисло-
Все лето кисло.
А сладким стало-
На землю упало.



Загадки

Клюква на болоте, на лугу
Витамин зарыт в снегу.



Загадки

Неказиста, шишковата,
А придет на стол она,
Скажут весело ребята:
«Ну рассыпчата, вкусна!»



Какие питательные вещества человек получает с пищей?

- **Белки**
- **Жиры**
- **Углеводы**
- **Витамины**

Чем полезно молоко.



СОСТАВ ПРОДУКТОВ

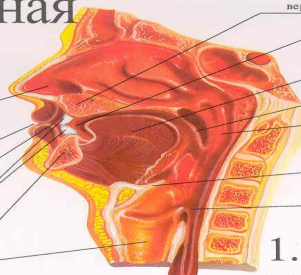
Продукт	Состав. %		
	Белки	Жиры	Углеводы

Пищеварительная система

Пищеварительная система

1 Слюна, выделяемая в полость рта, начинает пищеварительный процесс

носовая полость
ротовая щель
преддверие рта
зубы
нижняя челюсть

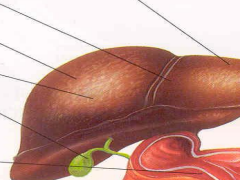


1. Органы и части пищеварительной системы и этапы пищеварительного процесса

3 Печень секретирует желчь, необходимую для переваривания жиров, синтезирует витамины, белки и гликоген, участвует в обмене липидов и превращает токсины в безопасные вещества.

серповидная связка
правая доля печени
печень
желчный пузырь

трахея
пищевод
левая доля печени
угловая вырезка желудка



4 Желчный пузырь депонирует желчь

мышца пилорического сфинктера
двенадцатиперстная кишка



2 Желудочные железы секретируют желудочный сок

желудок

6 В двенадцатиперстную кишку выделяются необходимые для пищеварения желчь и панкреатический сок

7 Кровеносные и лимфатические сосуды всасывают питательные вещества

брюшина

5 Панкреатический сок участвует в переваривании большинства органических питательных веществ

циркулярные складки
поджелудочная железа
восходящая кишка



8 Пищеварение происходит в тонкой кишке под воздействием желчи, панкреатического и других соков

подвздошная кишка
илеоцекальное отверстие



9 Пищеварение заканчивается в толстой кишке, где формируются каловые массы

полоска ободочной кишки
поперечная ободочная кишка
нисходящая кишка
тонкая кишка
гаустры ободочной кишки

8 вход в червеобразный отросток

червеобразный отросток
конечная часть подвздошной кишки
анальный проход



10 Неутилизированные вещества выделяются через прямую кишку и анус

прямая кишка
анус

Правила питания:

1. Нужно есть разнообразную пищу.
2. Булочек и сладостей нужно есть меньше.
3. Не надо есть много жареного, копченого, соленого, острого.
4. Пища не должна быть очень горячей, обжигающей.
5. Нужно стараться есть в одно и тоже время.
6. Утром перед школой надо обязательно завтракать.
7. Ужинать нужно не позже, чем за 2 часа до сна.