

По дорогам плана и карты

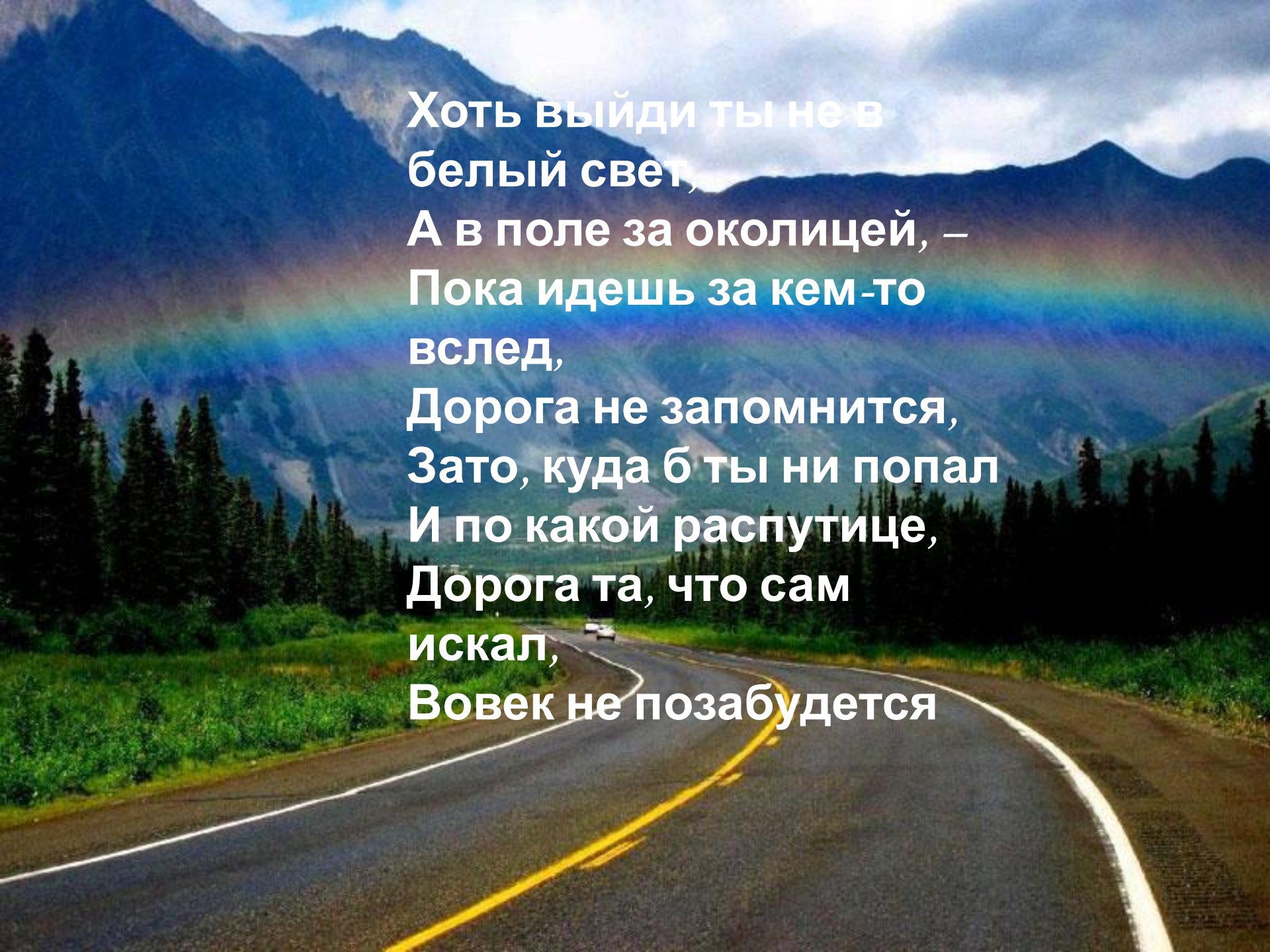


*«Мало иметь
хороший ум, -
главное хорошо
его применять»
Р.Декард*

**В списке всемирно
известных географов вы
найдете купцов и ученых,
пиратов и авантюристов.**



**Христофор
Колумб**

A scenic landscape featuring a winding asphalt road with yellow double lines and white edge lines. The road curves through a lush green valley with dense evergreen trees. In the background, majestic mountains are visible under a cloudy sky, with a vibrant rainbow arching across the scene. A small white car is visible in the distance on the road.

Хоть выйди ты не в
белый свет,
А в поле за околицей, –
Пока идешь за кем-то
вслед,
Дорога не запомнится,
Зато, куда б ты ни попал
И по какой распутице,
Дорога та, что сам
искал,
Вовек не позабудется

Отгадай загадку

Он крутит стрелкой так
И сяк, как будто
Чутким носом:
Найти дорогу не пустяк
Чтоб указать матросам.

компас

Их давным давно открыли,
Из под снега их отрыли,
Землю всю проткнув насквозь
Вышла к ним земная ось.

полюса

Это линия то черная, то синяя
Он нужен нам,
Он делит Землю пополам
Чтобы нам не спутать вдруг,
Где же север, а где юг.

экватор

Шар не велик,
Да ленится не велит,
Если знаешь предмет,
То покажет весь свет.

глобус

С его помощью в пути
В любой пункт легко придти.
Показать нам лес, болото
Главная его забота.

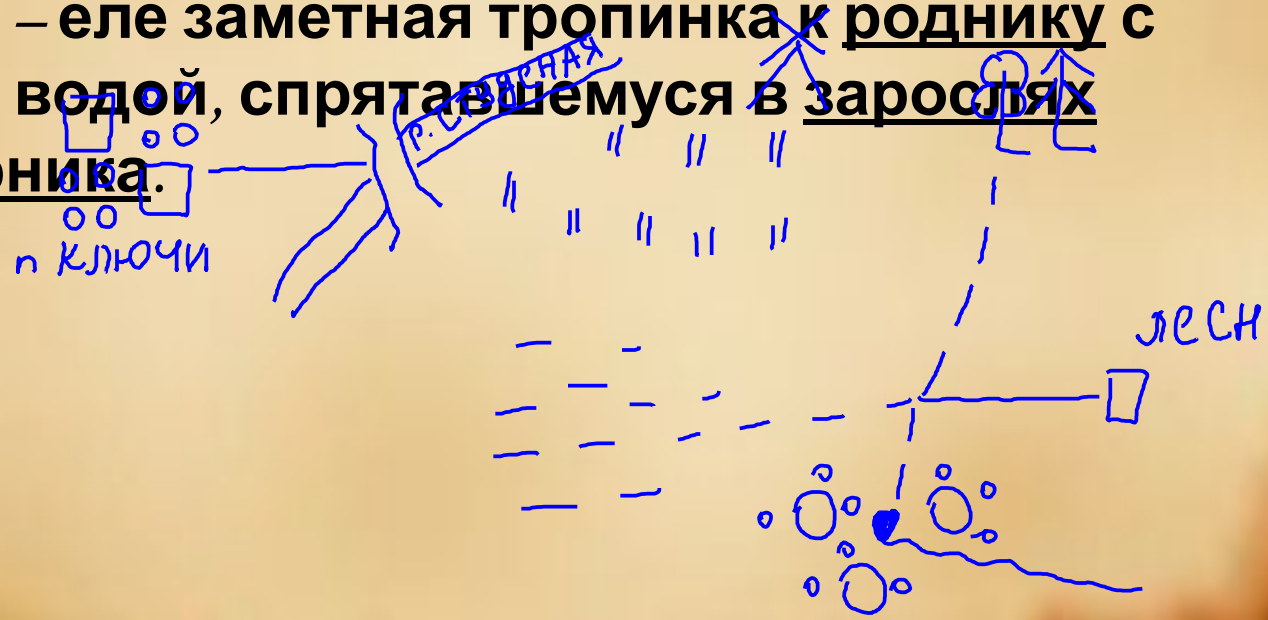
план

Посмотри перед тобою
Длинные предлинные,
Словно делят шар земной
На дольки апельсиновые.

меридианы

условными знаками:

Илья Муромец сел на доброго коня и выехал из деревни «Ключи» на восток по грунтовой дороге. Проехав по деревянному мосту через речку Студёная, по лугу, мимо ветряной мельницы, он въехал в смешанный лес. Узкая тропинка привела его на перепутье, откуда на право шла грунтовая дорога, ведущая к избе лесника, налево – пешеходная тропа к гнилому болоту, а прямо – еле заметная тропинка к роднику с водой, спрятавшемся в зарослях ника.



Перед вами **ШИФРОВКА**, разгадайте , что в ней написано (вместо цифр подставьте буквы). Ключом к расшифровке послужит шкала компаса или транспортира и знание азимута.



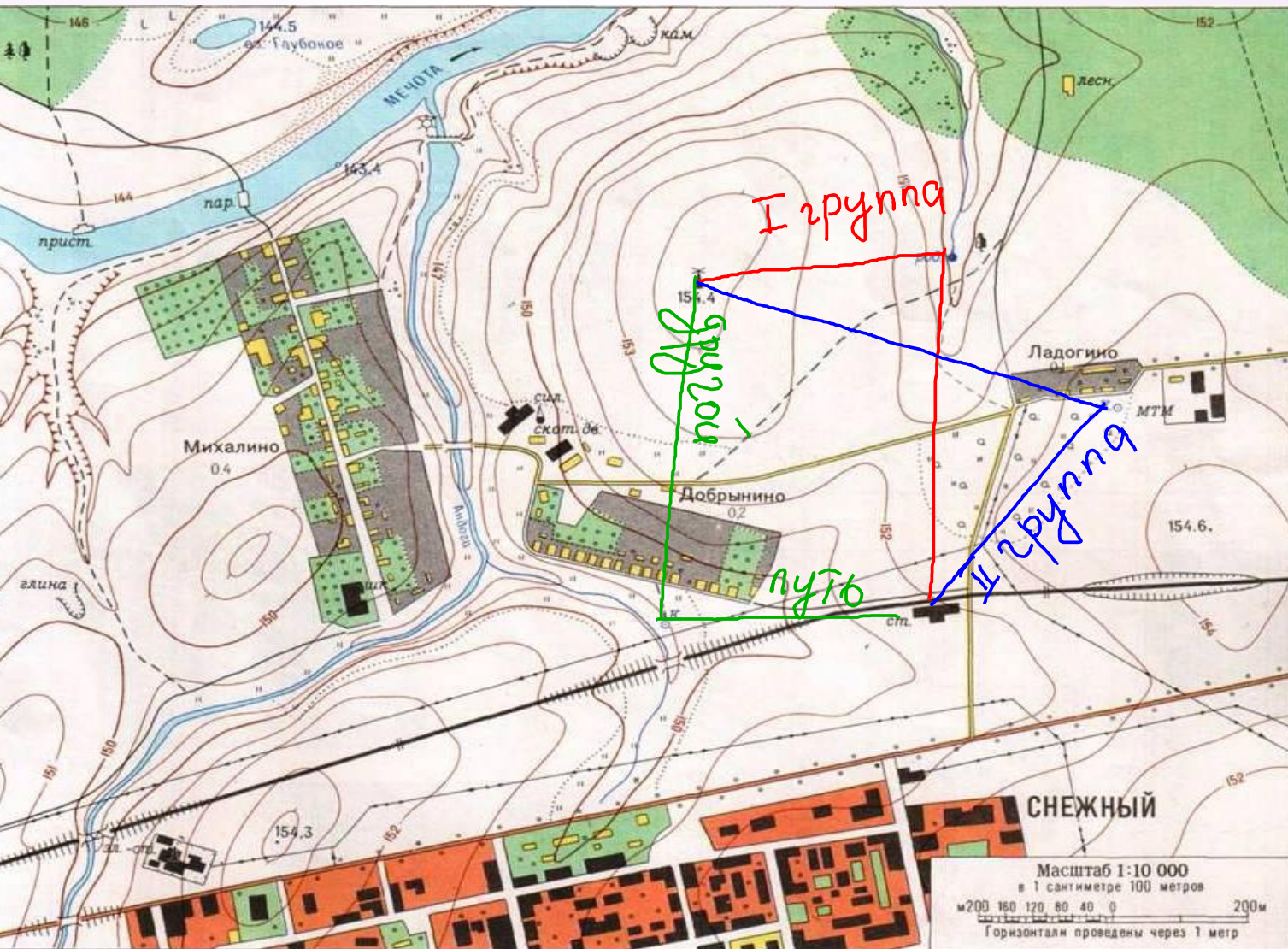
30,120,270,150,90,330,210,0,240,60,300,180.

Н А Й Д И М А С Ш Т А Б

Домашнее задание

Разведчику нужно было пройти от деревни «Верхний луг» до домика лесника. На его карте это расстояние составило 84мм, но эта часть карты, где был написан масштаб, оторвалась. Разведчик позвонил руководителю опергруппы, который определил по своей карте расстояние до деревни в 105мм, его карта имела масштаб в 1см200м. Какой же масштаб у карты разведчика.

В жаркий, знойный день 2 группы туристов возвращались с экскурсии от **ветряной мельницы** к **ж/д станции**. Все очень устали и хотели пить. 1-я группа выбрала путь через **родник**, вторая решила идти к **колодцу** у пос. Ладогино. Кто быстрее доберется до ж/д станции? **Предложите другой вариант пути.**



1) $3,7+5,6=9,3$
930м

2) $6,5+4=10,5$
1050м

3) $5,5+3,5=9$
900м

Какая фигура получится

1к с-в

1к в

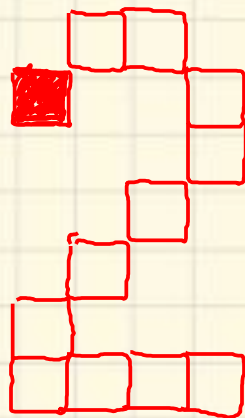
1к ю-в

1к ю

3к ю-з

1к ю

3к в



Компас



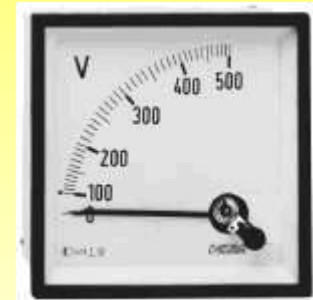
Статоскоп



Нивелир



Вольтметр



Теодолит



Рулетка



Микроскоп

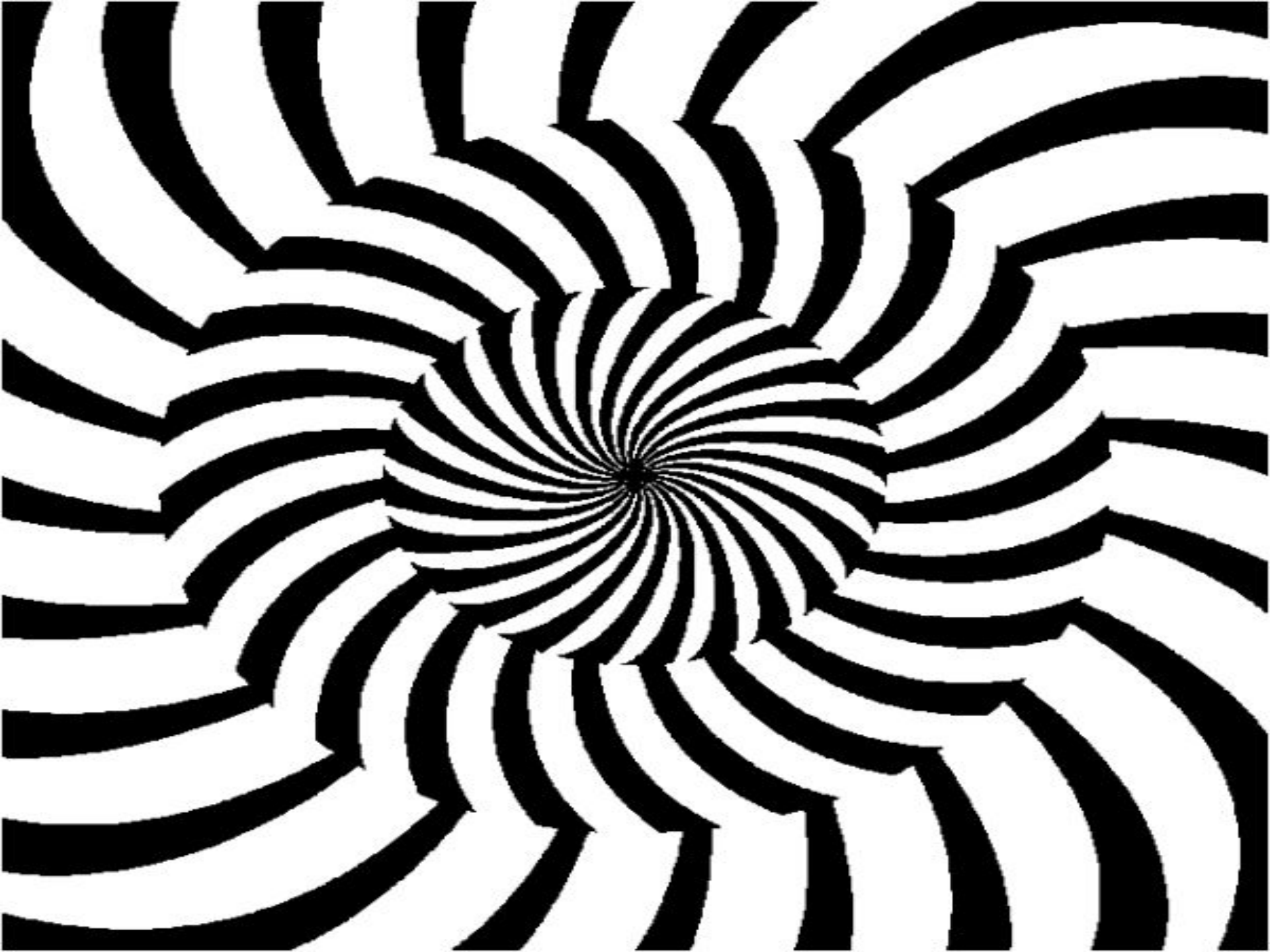


Дальномер



Тонометр





Цифровой диктант

- 1. Условная линия, проведенная по поверхности Земли параллельно экватору**
- 2. Это окружность**
- 3. Длина в км равна 20000**
- 4. Длина в градусах равна 360°**
- 5. Условная линия, проведенная по поверхности Земли от северного полюса к южному**
- 6. Длина в градусах равна 180°**
- 7. Длина 1° в км на экваторе 111км к полюсам уменьшается**
- 8. Протянулись с запада на восток**
- 9. Это полуокружность**
- 10. Длина 1° в км равна 111км**

Например:

1,3,7...

Правильный ответ

параллель

меридиан

1,2,4,7,8

3,5,6,9,10

Критерий оценки:

«5» - нет ошибок

«4» - 1 ошибка

«3» - 2 ошибки

«2» - 3 ошибки

Восстановить запись, определить место на карте

I. Нас унесло ура... на ..ов ...ля 54° ю. ... 68° з... Помо...

II. Наш самолет упал в А..... мо... 14° с... 65° в... OS!

III. Потерпели крушение у острхи 32° ю... 110° ...д



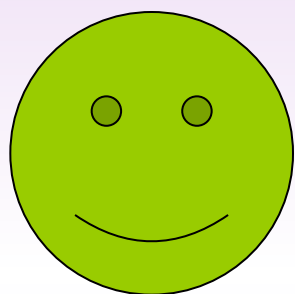
I. Нас унесло ураганом на остров Огненная Земля 54° ю.ш. 68° з. д.
Помогите!

II. Наш самолет упал в Аравийское море 14° с.ш. 65° в.д SOS!

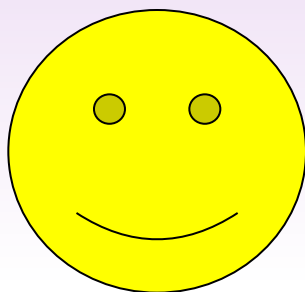
III. Потерпели крушение у острова Пасхи 32° ю.ш. 110° з.д.



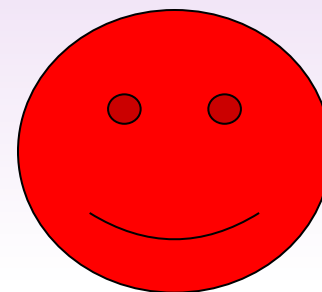
«Быть сильным хорошо, быть умным лучше вдвое» И.А.Крылов



Плохое



среднее



хорошее

