

ГРАФИЧЕСКИЙ ДИКТАНТ

- Самый верхний ярус леса образован деревьями.
- Средний ярус – это мхи и лишайники.
- В этом сочетании не будет происходить круговорота веществ:
дуб → гусеница → птица → микробы.
- На дереве обитают кроты и землеройки.
- Грибы необходимы лесу, потому что ими питаются многие животные.
- Жуки-короеды приносят вред лесному сообществу.
- Лесная подстилка долгие годы сохраняется в лесу.
- Все животные леса делятся на 4 группы по типу питания.
- Бурый медведь – хищник.
- Плоды всех кустарников употребляют в пищу.

ПРОВЕРКА



ОЦЕНИВАНИЕ

«5» - без ошибок

«4» – 1-2 ошибки

«3» - 3 и более ошибок



Вопросы:

- *Какую пользу человеку приносит луг?*
- *Нуждаются ли луга в заботе человека?*
- *Как работники сельского хозяйства ухаживают за лугом?*
- *Какое посильное участие можешь принять ты в защите и охране луга?*

Луг



Поле

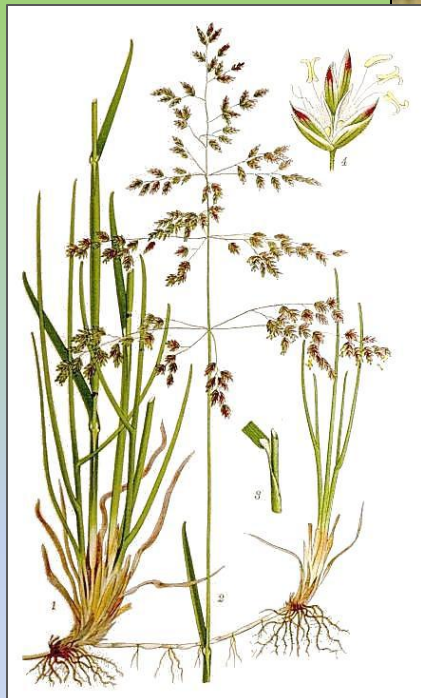


РОМАШКА АПТЕЧНАЯ



НИВЯНИК (ПОПОВНИК)

МЯТЛИК

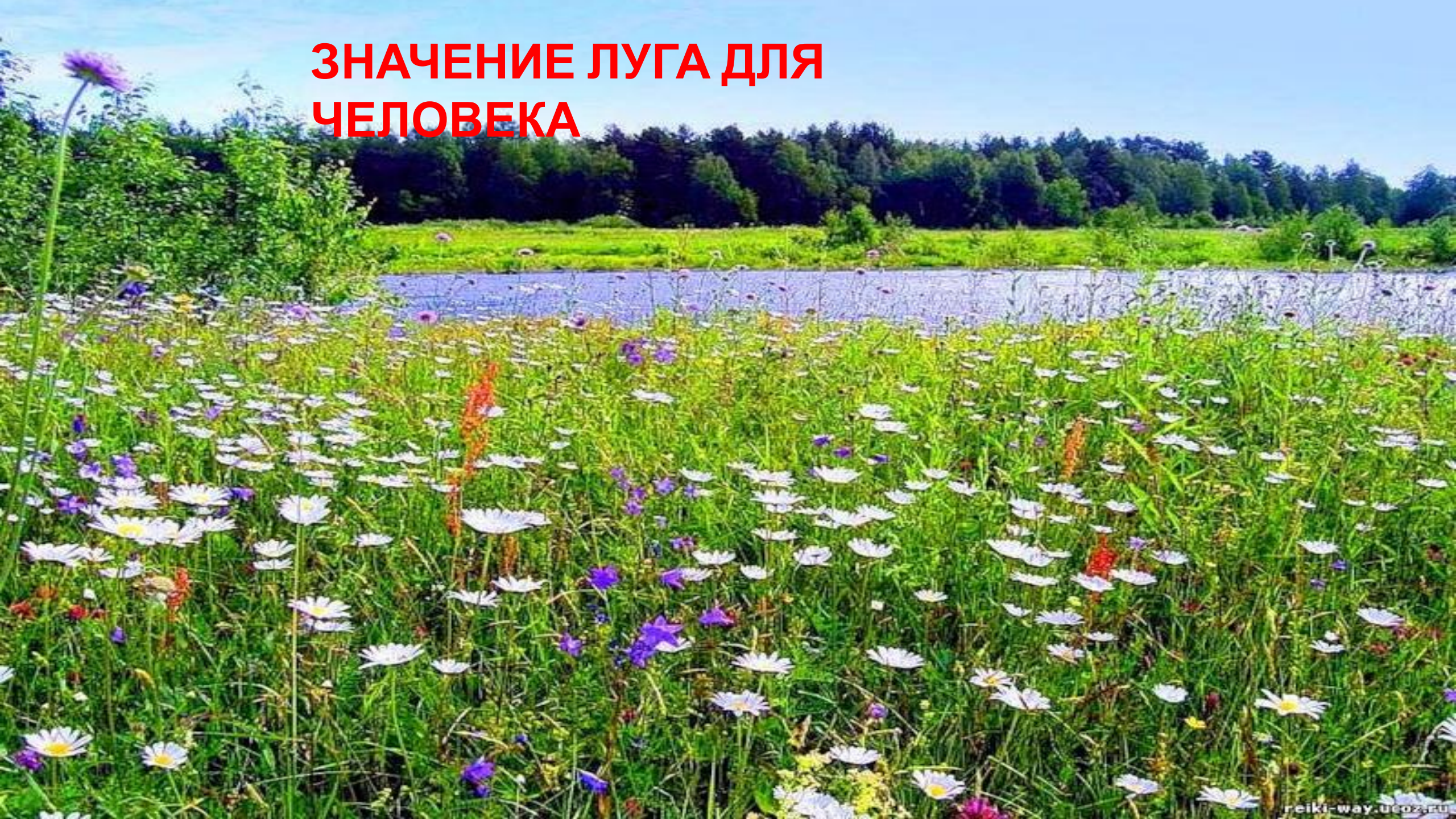


ТИМОФЕЕВКА



ЕЖА СБОРНАЯ

ЗНАЧЕНИЕ ЛУГА ДЛЯ ЧЕЛОВЕКА





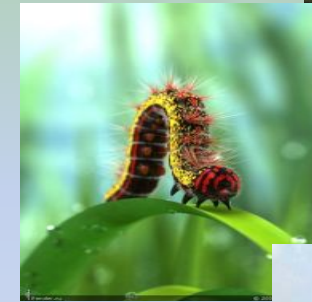


*For He is our God,
And we are the people of His pasture,
And the sheep of His hand.*



Как вести себя на

1. Не рвите охапками цветы **лугу**
2. Не ловите бабочек, не разоряйте гнёзда шмелей. Без этих насекомых у многих растений не произойдёт опыление-не будет плодов и семян
3. Не уничтожайте гусениц. Большинство гусениц никакого ущерба человеку не приносят
4. Не поджигайте на лугу сухую прошлогоднюю траву. В огне погибают подземные части многих растений, божьи коровки, шмели, гнёзда птиц.
5. Бережно относитесь к живущим на лугу птицам, ящерицам, жабам. Они поддерживают экологическое равновесие луга. Если их не станет, растительноядные насекомые начнут беспрепятственно размножаться и погубят множество растений



ИСПРАВЬ ОШИБКИ В РАССКАЗЕ

Июньским воскресным днём мы отправились на луг. Погода была хорошая. Как красиво кругом! Луг похож на пёстрый ковёр. Девочки нарвали большие букеты цветов. Мальчики наловили бабочек и кузнечиков. Будет, что показать друзьям в городе. В траве мы нашли гнездо какой-то птицы. В нём лежали маленькие голубоватые яйца. Мы подержали их в руках и положили обратно. Раздавили несколько гусениц – всё равно они вредные. Потом мы перекусили. Пластиковые бутылки оставили – микробы их разрушат. Домой вернулись довольные. Весело прошёл день!

ЛУГ – ПРИРОДНОЕ СООБЩЕСТВО.
БЕРЕГИТЕ ЛУГА!



Ресурсы интернета.

- <http://festival.1september.ru/articles/508189>
- http://www.hlasek.com/foto/coturnix_coturnix_8722.jpg
- <http://img178.imageshack.us/img178/1104/tilkiramazanfikralaris10.jpg>
- <http://im6-tub.yandex.net/i?id=7465493-18-24>
- http://www.hlasek.com/foto/coturnix_coturnix_8722.jpg
- <http://www.floriculture.ru/album/albums/userpics/10002/plamya.jpg>
- http://img-fotki.yandex.ru/get/3312/jujuju40.6/0_4bae_5f0030ea_XL
- <http://oi56.tinypic.com/15zfryx.jpg>
- <http://i015.radikal.ru/0907/b1/523ce1d9fb11.jpg>
- <http://www.stihi.ru/pics/2010/08/01/1221.jpg>
- http://www.ljplus.ru/img4/c/h/chashechka_kofe/ezhik.jpg
- <http://im4-tub.yandex.net/i?id=269435712-10-24>
- <http://im6-tub.yandex.net/i?id=7465493-18-24>
- http://guns.arsenalnoe.ru/i/msg_i/6107/medved_uude.ru.jpg