

Тема урока: Скелет человека. Оказание первой помощи при травмах.



Что такое скелет?

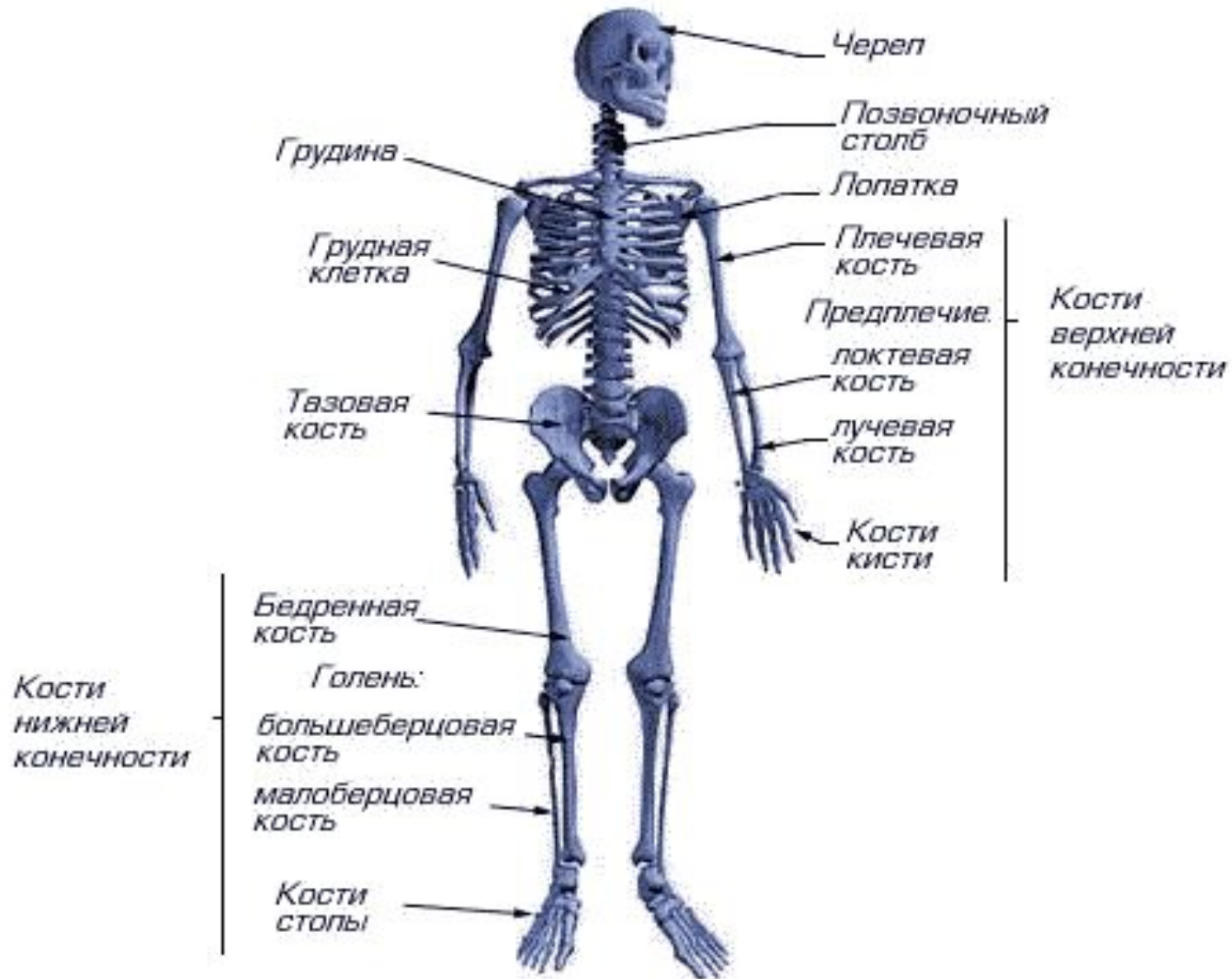


Значение скелета



- Скелет придаёт телу размеры и форму
- Скелет защищает и поддерживает внутренние органы
- Скелет служит опорой для мышц

Отделы скелета человека

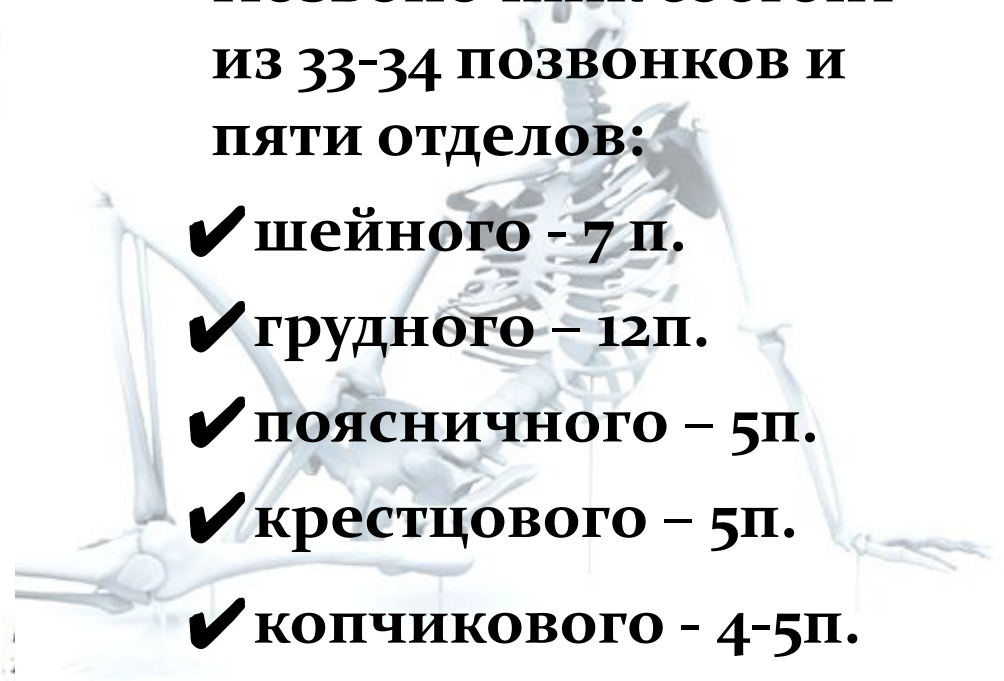


Позвоночник



- Позвоночник состоит из 33-34 позвонков и пяти отделов:

- ✓ шейного - 7 п.
- ✓ грудного - 12п.
- ✓ поясничного - 5п.
- ✓ крестцового - 5п.
- ✓ копчикового - 4-5п.



Изгибы позвоночника

Отделы позвоночника



- Основное назначение изгибов - ослабление сотрясения головы и туловища при ходьбе, беге, прыжках.

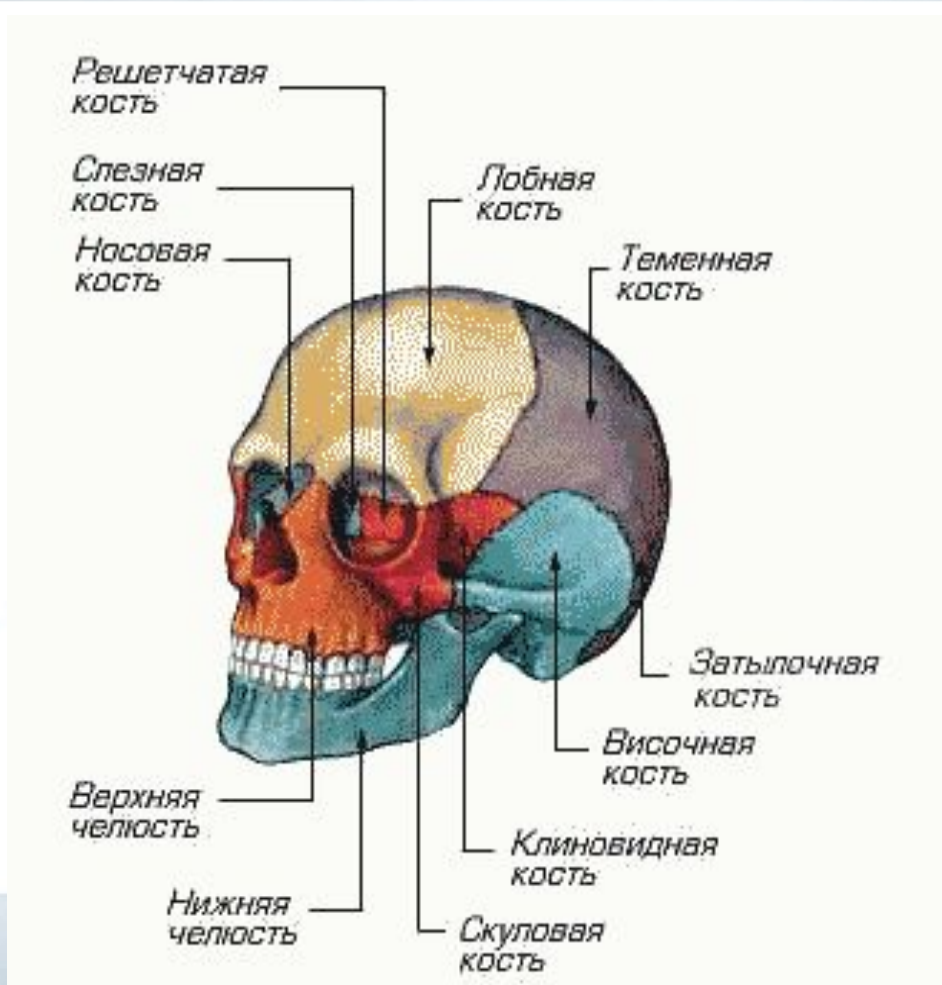




Позвонки соединены между собой посредством хрящей, суставов и связок. Позвоночник способен сгибаться и разгибаться, наклоняться в сторону и скручиваться. Наиболее подвижны поясничный и шейный отделы позвоночника.



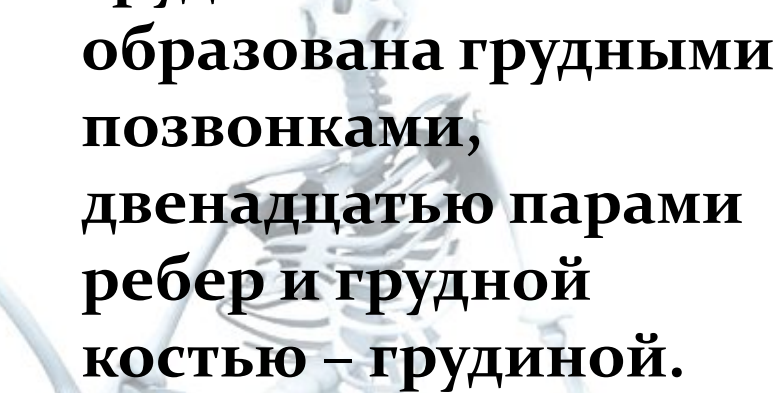
Скелет головы (череп)



- Скелет головы (череп) имеет полость, в которой располагается головной мозг.
- Кроме того имеются полости рта, носа и вместилища для органов зрения и слуха.
- Обычно выделяют мозговой и лицевой отделы черепа. У человека преобладает мозговой отдел.
- Все кости черепа, за исключением нижней челюсти, соединены швами.

Грудная клетка



- Грудная клетка образована грудными позвонками, двенадцатью парами ребер и грудной костью – грудиной.
- 

Скелет верхних конечностей



- Скелет верхних конечностей состоит из плечевого пояса и скелета свободных верхних конечностей.



Верхние конечности



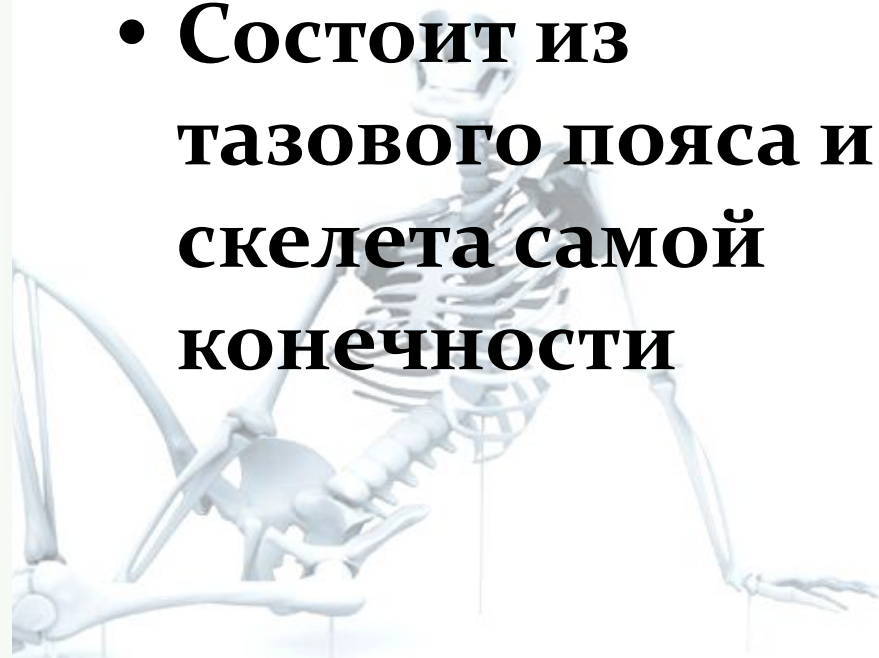
- Верхняя конечность (руки) состоит из плечевой кости, костей предплечья и костей кисти (кости запястья, пястья и фаланги пальцев).



Скелет нижних конечностей



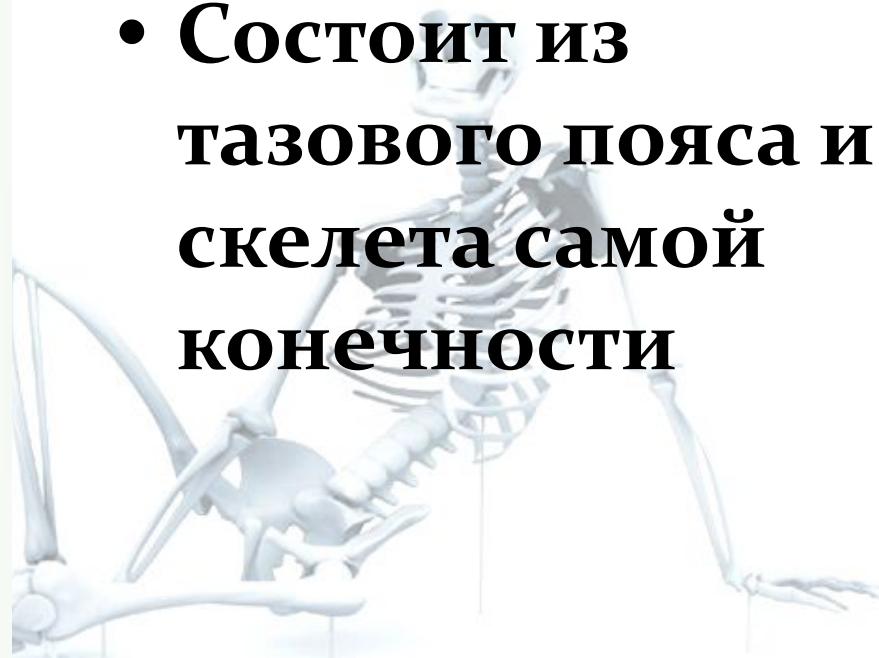
- **Состоит из тазового пояса и скелета самой конечности**



Скелет нижних конечностей



- **Состоит из тазового пояса и скелета самой конечности**



Нижние конечности



- Нижние конечности состоят из **бедренной** кости, костей **голени** (большеберцовая и малоберцовая), костей **стопы**. Большеберцовая кость располагается на голени с внутренней стороны и значительно толще малоберцовой.

ЗАДАНИЕ

Названия костей скелета:

1 – мозговой отдел черепа

2 – лицевой отдел черепа

3 – плечевой пояс

4 – плечо

5 – предплечье

6 – кисть

7 – грудная клетка

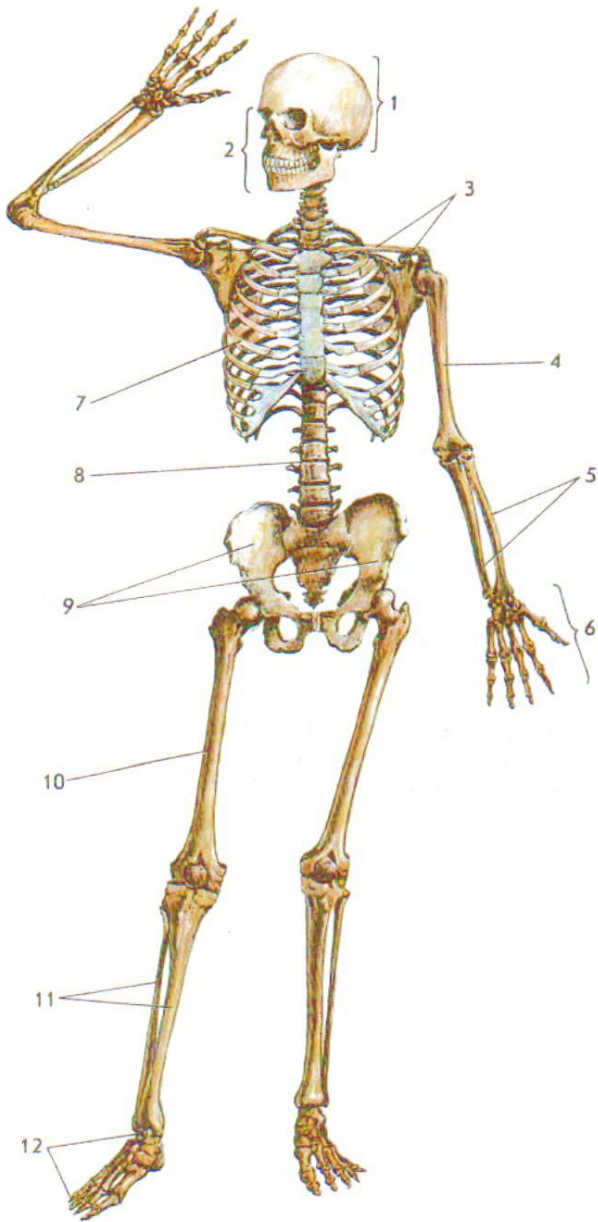
8 – позвоночник

9 – таз

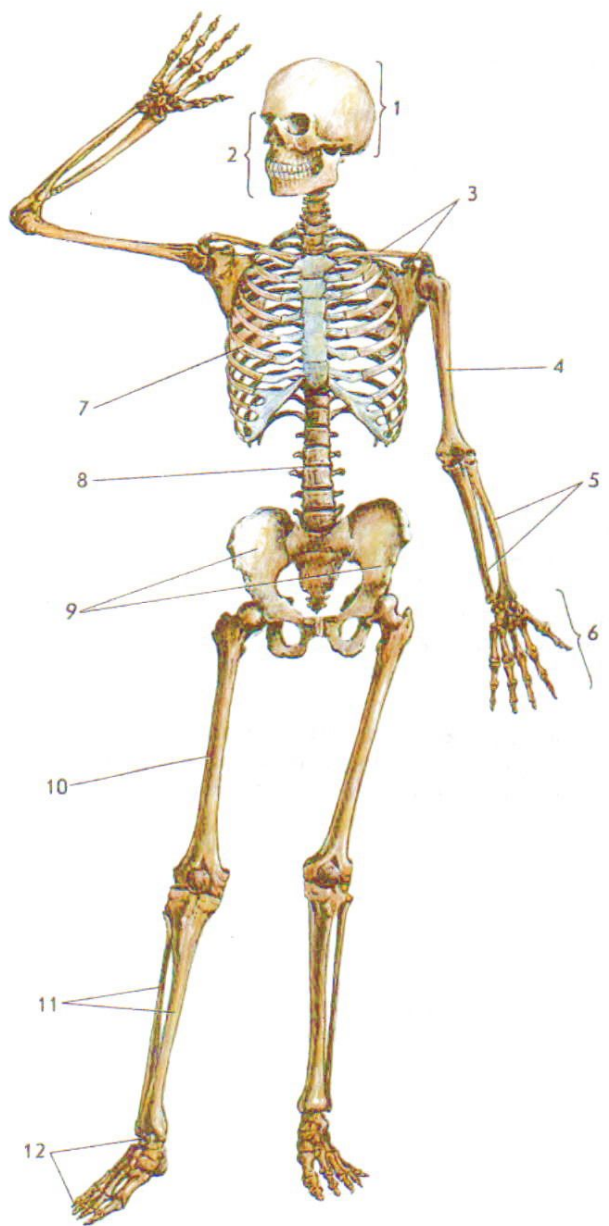
10 – бедро

11 – голень

12 – стопа



ЗАДАНИЕ



Запиши названия костей скелета:

1 –

2 –

3 –

4 –

5 –

6 –

7 –

8 –

9 –

10 –

11 –

12 –



