

ПЛАН МЕСТНОСТИ

4 класс

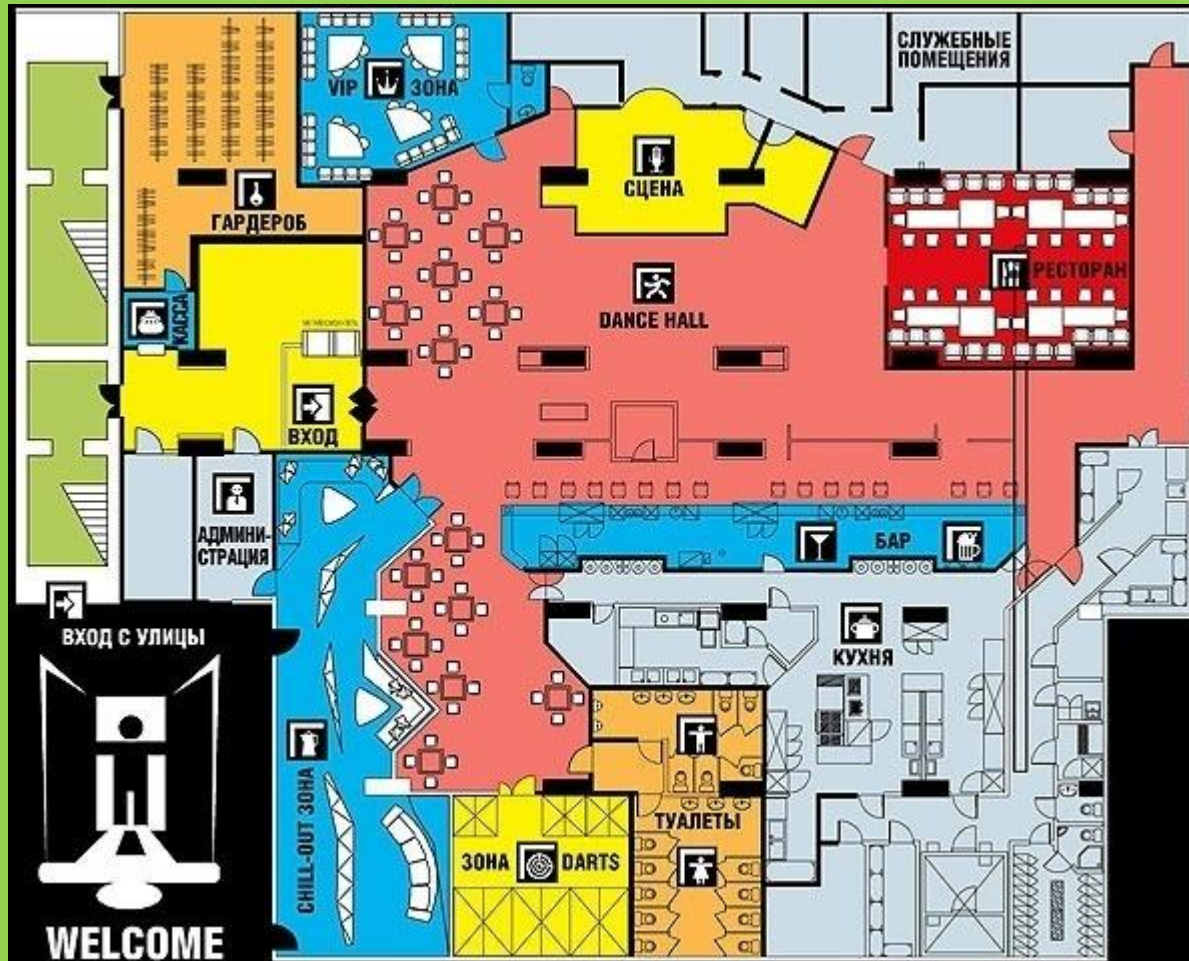


Умение пользоваться планом пригодится любому человеку. Планы могут быть разными.

Изображение пути.



План кафе-ресторана.



Изображение территории санатория.



План дачного посёлка.



План района города Самары.

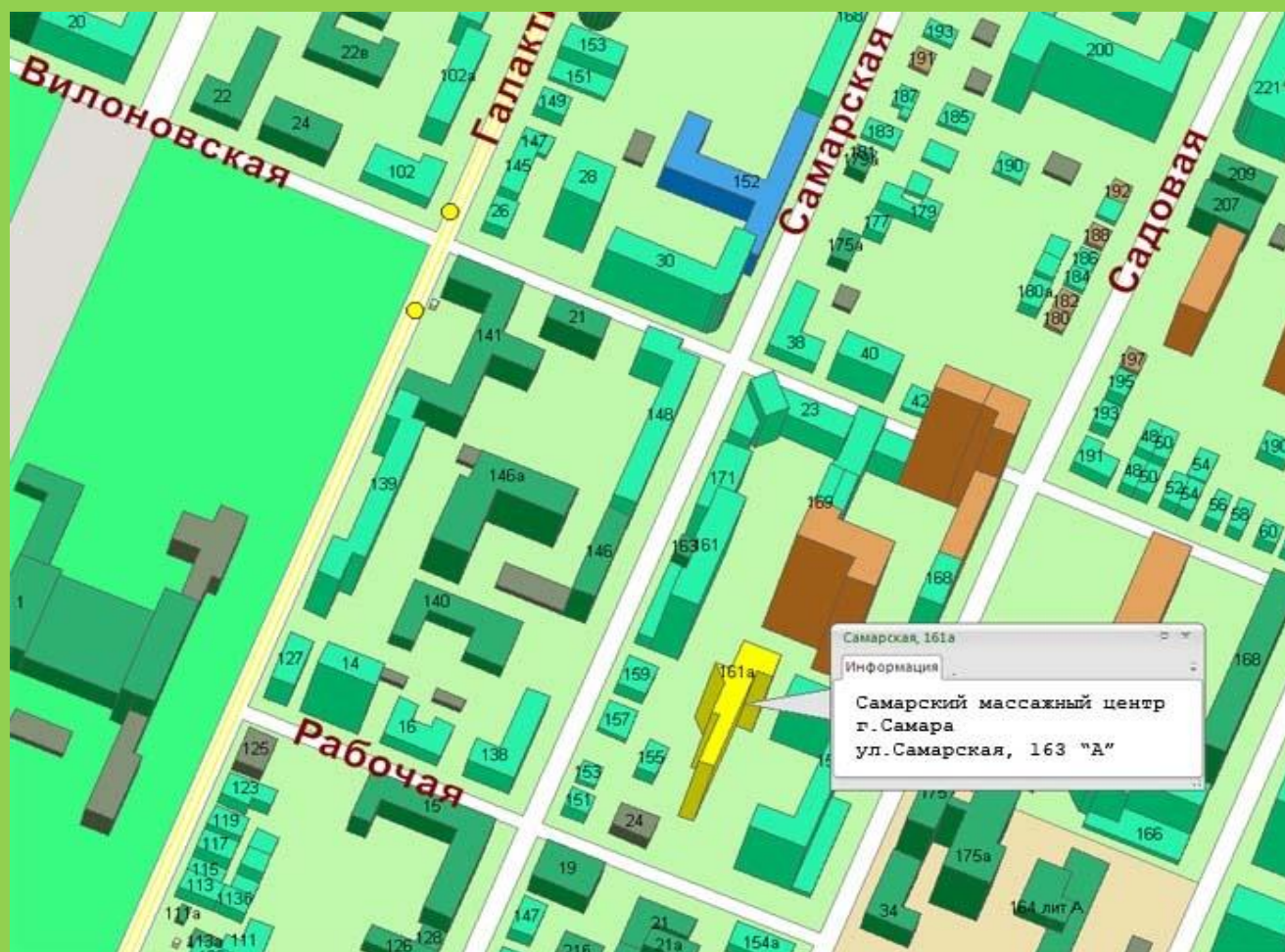


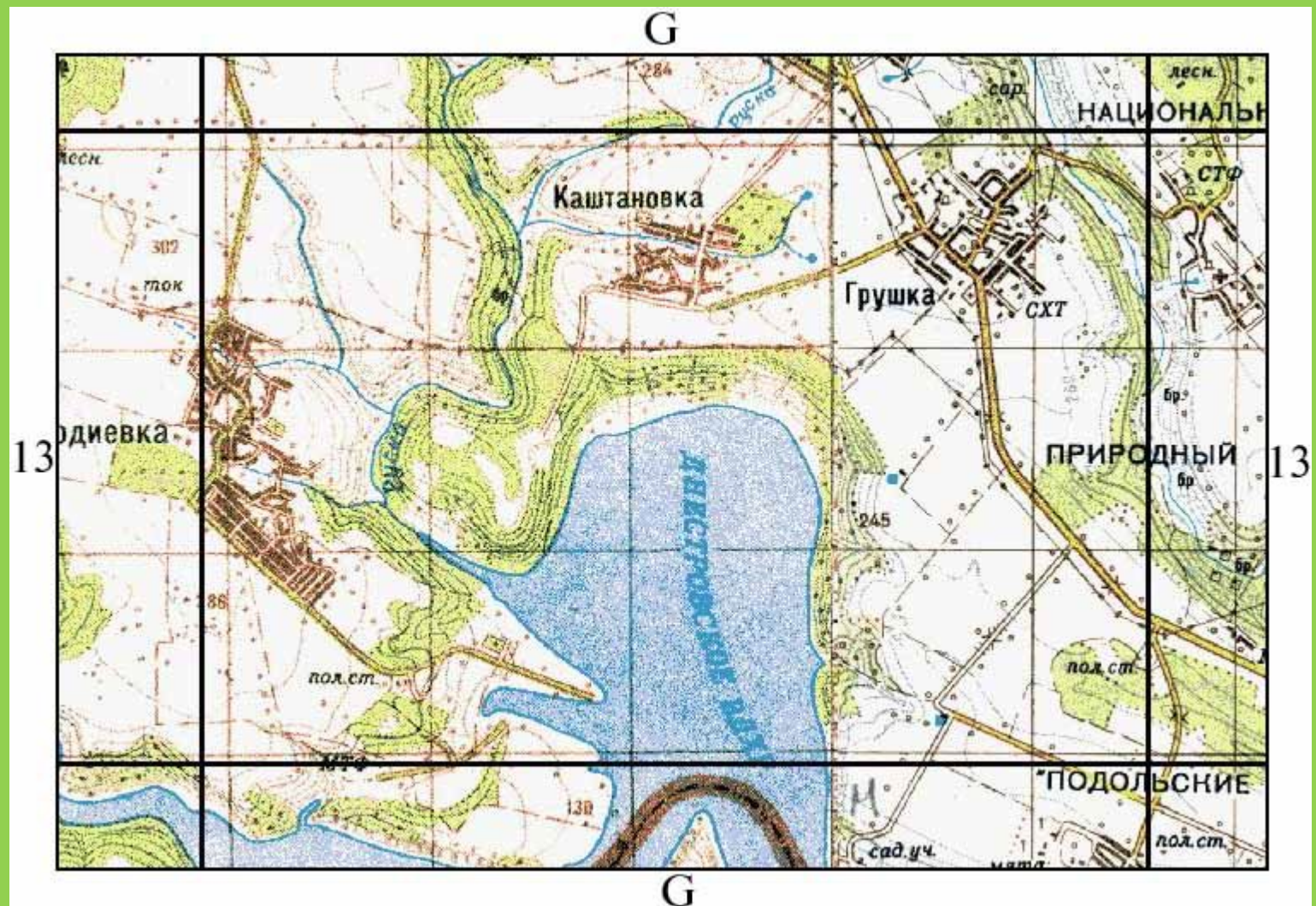
Схема линий метро.



ПЛАН МЕСТНОСТИ И УСЛОВНЫЕ ОБОЗНАЧЕНИЯ



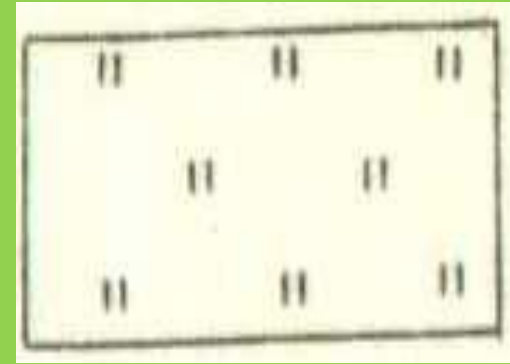
План местности.



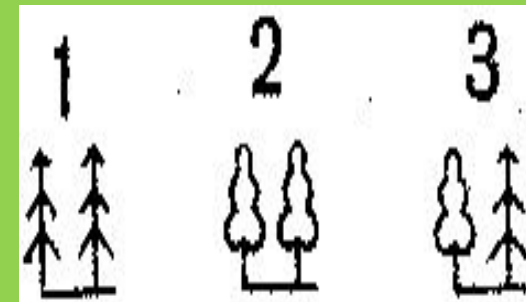
Условные обозначения.

| | | | |
|--|---|--|--|
| | Смешанный лес | | Луга |
| | Хвойные леса | | Болото непроходимое с камышом |
| | Лиственные леса | | Болото проходимое |
| | Вырубленный лес | | Сплошной кустарник |
| | Горелый лес | | Курганы (+8.1-высота кургана в м) |
| | Редкий лес с буреломом | | Пески ровные |
| | Просеки в лесу | | Подписи высот и горизонталей Перевалы |
| | Отдельные рощи или небольшие лески, имеющие значение ориентиров | | Овраги |
| | Фруктовые сады | | Педник и морена |

| | | | |
|--|---------------------------|--|---|
| | Колодцы | | Живые изгороди |
| | Ключи, родники | | Двухпутные железные дороги |
| | Пещеры | | Шоссе |
| | Скала останец | | Грунтовые (проселочные) дороги |
| | Указатели дорог | | Полевые и лесные дороги |
| | Тригонометрические пункты | | Зимние дороги |
| | Церковь | | Мосты |
| | Памятники | | Пристань |
| | Дом песника, лесничество | | Броды (в числителе - глубина брода в м, в знаменателе - качество дна) |



ЛУГ



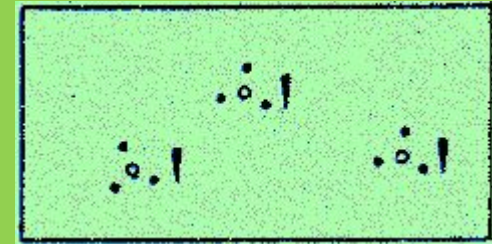
1. Хвойный лес
2. Лиственный лес
3. Смешанный лес



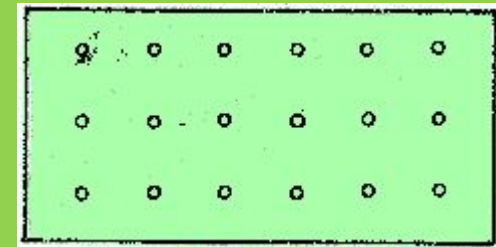
болото



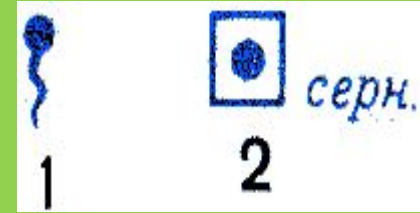
овраг



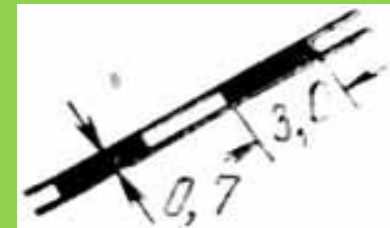
кустарник



фруктовый
сад



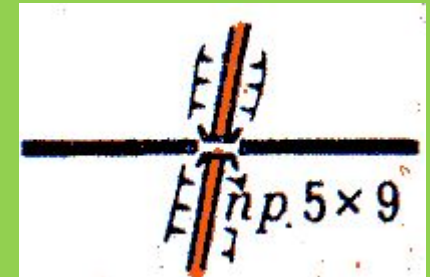
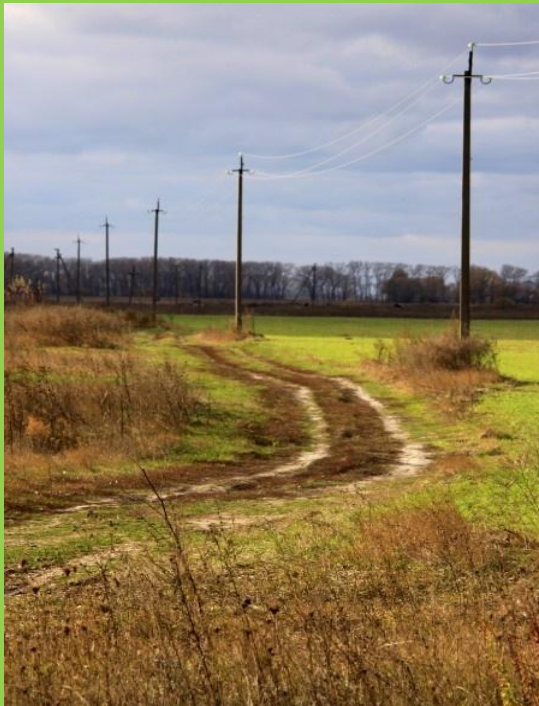
родник



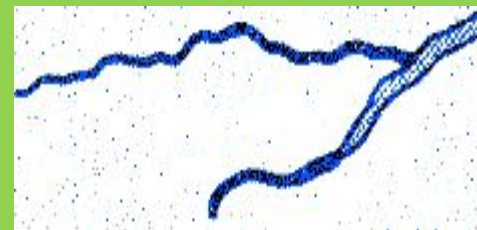
железная
дорога



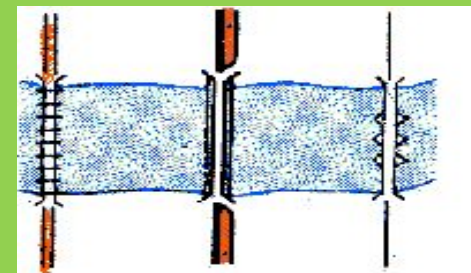
посёлок



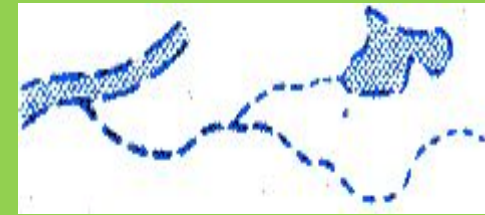
грунтовая
дорога
шоссе



река

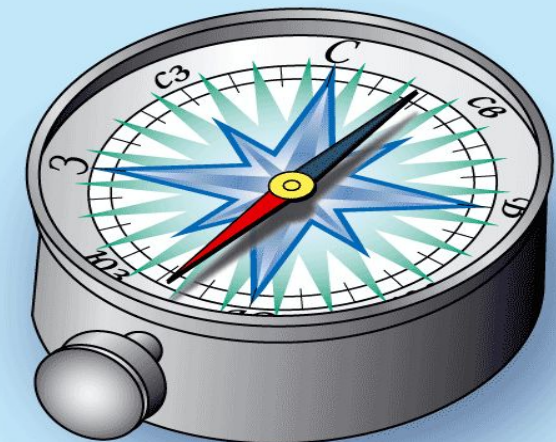


МОСТ



озеро и
реки

Для чтения плана местности туристам необходимо знание условных обозначений и компас.



Удачных путешествий!



**Презентацию составила
учитель начальных классов
МОУ СОШ № 92
г. Екатеринбурга Сотрихина Н.В.**



Использованная литература и Интернет-ресурсы:

1. Г.Г.Ивченкова, И.В. Потапов
Учебник «Окружающий мир», часть 1,
4 класс
АСТ «Астрель », Москва, 2009 год.

2. Планы и схемы

<http://images.yandex.ru/yandsearch?text=%D1%84%D0%BE%D1%82%D0%BE+%D0%BF%D0%BB%D0%B0%D0%BD+%D1%81%D1%85%D0%B5%D0%BC%D0%B0&rpt=image>

3. План местности

<http://images.yandex.ru/yandsearch?text=%D1%84%D0%BE%D1%82%D0%BE+%D0%BF%D0%BB%D0%B0%D0%BD+%D0%BC%D0%B5%D1%81%D1%82%D0%BD%D0%BE%D1%81%D1%82%D0%B8&rpt=image>

4. Условные обозначения

<http://images.yandex.ru/yandsearch?text=%D1%84%D0%BE%D1%82%D0%BE+%D1%83%D1%81%D0%BB%D0%BE%D0%B2%D0%BD%D1%8B%D0%B5+%D0%BE%D0%B1%D0%BE%D0%B7%D0%BD%D0%B0%D1%87%D0%B5%D0%BD%D0%B8%D1%8F&rpt=image>

5. Луг

<http://images.yandex.ru/yandsearch?text=%D1%84%D0%BE%D1%82%D0%BE+%D0%BB%D1%83%D0%B3&rpt=image>

6. Болото

<http://images.yandex.ru/yandsearch?text=%D1%84%D0%BE%D1%82%D0%BE+%D0%B1%D0%BE%D0%BB%D0%BE%D1%82%D0%BE&rpt=image>

7. Родник

<http://images.yandex.ru/yandsearch?text=%D1%84%D0%BE%D1%82%D0%BE+%D1%80%D0%BE%D0%B4%D0%BD%D0%B8%D0%BA&rpt=image>

8. Дороги

<http://images.yandex.ru/yandsearch?text=%D1%84%D0%BE%D1%82%D0%BE+%D0%B6%D0%B5%D0%BB%D0%B5%D0%B7%D0%BD%D0%BE%D0%B9+%D0%B4%D0%BE%D1%80%D0%BE%D0%B3%D0%B8&rpt=imag>

9. Реки и озёра

<http://images.yandex.ru/yandsearch?text=%D1%84%D0%BE%D1%82%D0%BE+%D0%BF%D0%BE%D1%81%D1%91%D0%BB%D0%BE%D0%BA&rpt=imag>

10. Туристы

<http://images.yandex.ru/yandsearch?text=%D1%84%D0%BE%D1%82%D0%BE+%D1%82%D1%83%D1%80%D0%B8%D1%81%D1%82%D1%8B&rpt=imag>

